



妊娠・授乳とくすり

妊娠したら
くすりはのまない方が
いいの？



赤ちゃんがほしいけど
病気のくすりをのんで
いてもいいのかな？



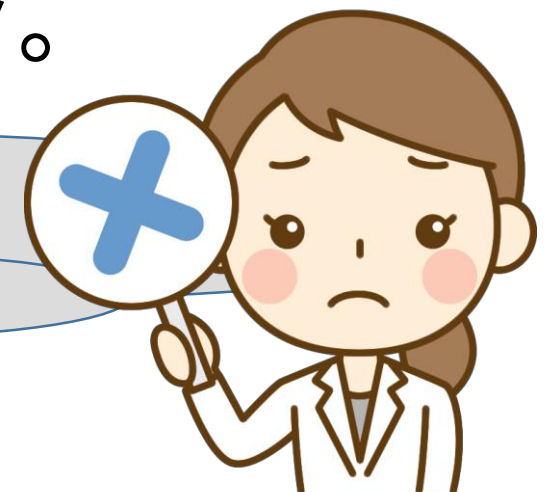
授乳中にくすりをのんでも
大丈夫かしら？



P6. ②妊娠中のくすり

- 実際は、多くのくすりは、妊娠中にのんでも大丈夫だと言われています。
- 赤ちゃんは大丈夫 **≠** 異常・問題がない
- 先天的な病気を持つ赤ちゃんは3～5%で存在。
- くすりとは関係がない、誰もが持つ割合。

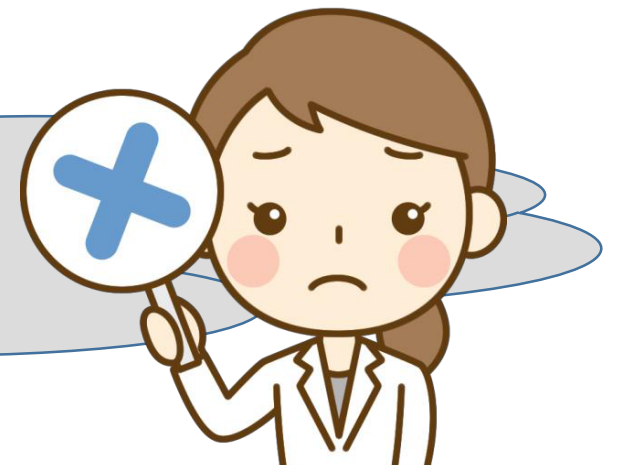
あの時、くすりを飲まなければ...



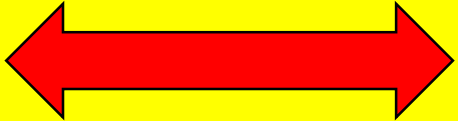
P6. ②妊娠中のくすり

- 「妊娠中にのんでも100%安全です」といえるくすりはありません。
 - 大部分のくすりは赤ちゃんに影響があるかどうか、十分に明らかになっていません。
 - お母さんがのんだくすりの多くは、胎盤を通過して赤ちゃんの体に入ります。
 - ごく一部の特殊なくすりは、赤ちゃんに影響を与えることが分かっています(サリドマイド、てんかん薬など)

やっぱりくすりは不安。
母親の私さえ、ガマンすれば……



P 6. ②妊娠中のくすり

母親の健康  赤ちゃんの健康

《お母さんへ》

- 「妊娠中です」「〇週です」と必ず伝えてください。
- お母さんの健康のため必要なくすりはのみましょう。
- くすりは正しい量を、正しい方法でのみましょう。

P7-8. ⊛ 妊娠の時期とくすりの影響

妊娠月数	1か月			2か月				3か月			4か月			5か月			6~10か月				
	0	1	2	3	4	5	6	7	8	9	10	11	12	13	14	15	16	17	18	19	20~39
最終月経	▼			排卵・受精	▼				妊娠診断可能												分娩予定日
おなかの赤ちゃんの変化																					
くすりの影響	(妊娠前~3週末) 影響ほとんどなし			(妊娠4週~7週末) もっとも影響				(妊娠8週~15週末)			(妊娠16週以降~分娩まで) くすりによっては影響										
説明	くすりの影響はほとんどありません この時期にくすりをのんでいても、妊娠が順調に経過していれば影響はなかったと考えて大丈夫です。			もっともくすりの影響を受けやすい時期です 赤ちゃんの脳や神経、心臓、胃腸、手足などの重要な器官が形成される大事な時期です。もっともくすりの影響を受けやすい時期なので、自分の判断でくすりをのまないで、早めに医師や薬剤師に相談してください。				くすりは慎重に使いましょう 性の分化や口蓋が完成する時期です。赤ちゃんの重要な器官の形成は終わっていますが、妊娠4か月くらいまでの間は、くすりの影響を受けやすい時期です。			安易にくすりをのむのは避けましょう 器官の形成は終わり、奇形の心配はまずありませんが、くすりが赤ちゃんの体の機能に影響することがあります。特に妊娠後半期は、痛み止めなど一部のくすりで赤ちゃんに大きな影響が出る可能性があります。										



脳や神経、心臓、胃腸、手足などが形成

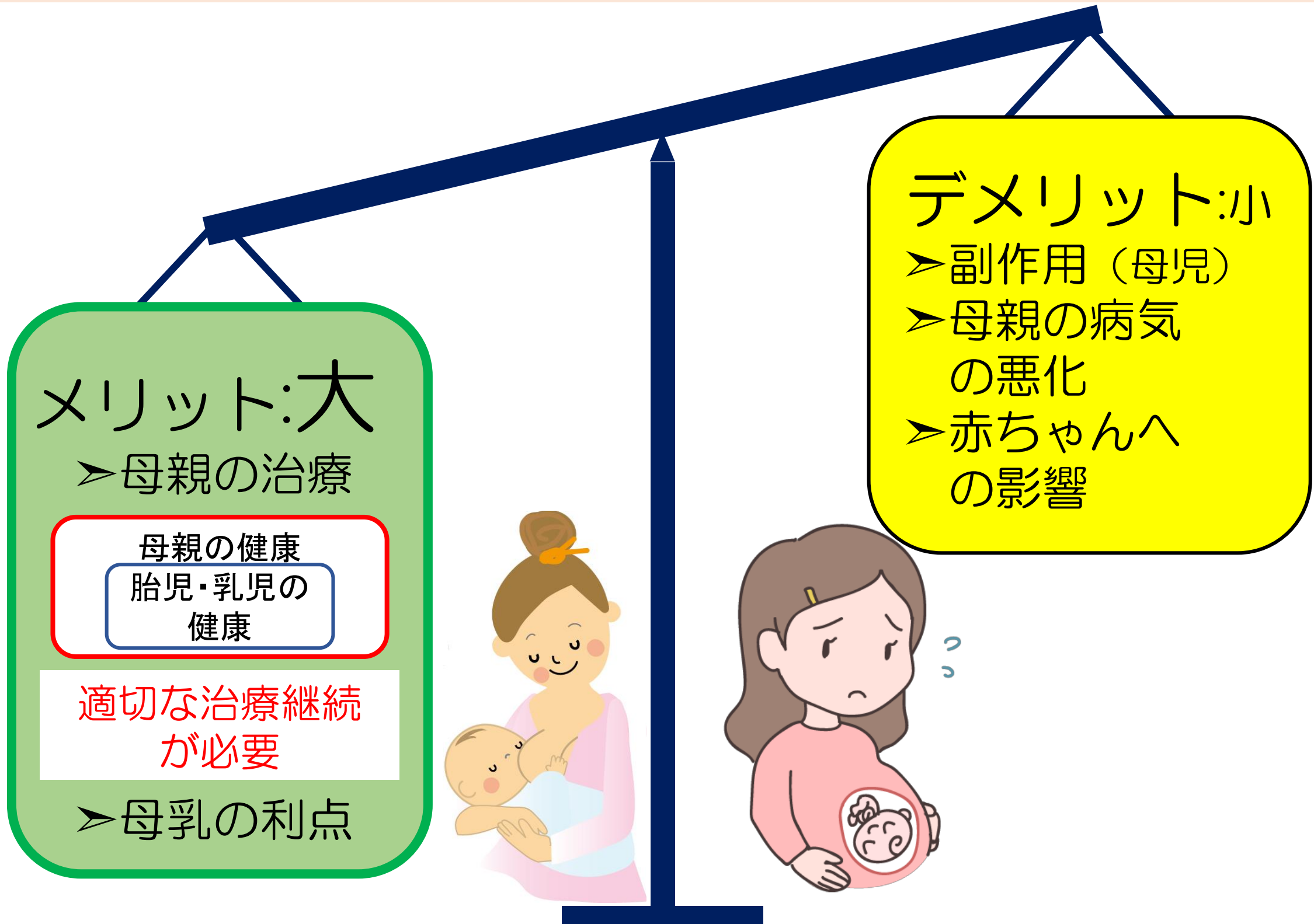
性器、口蓋などが発達

各器官の機能が発育

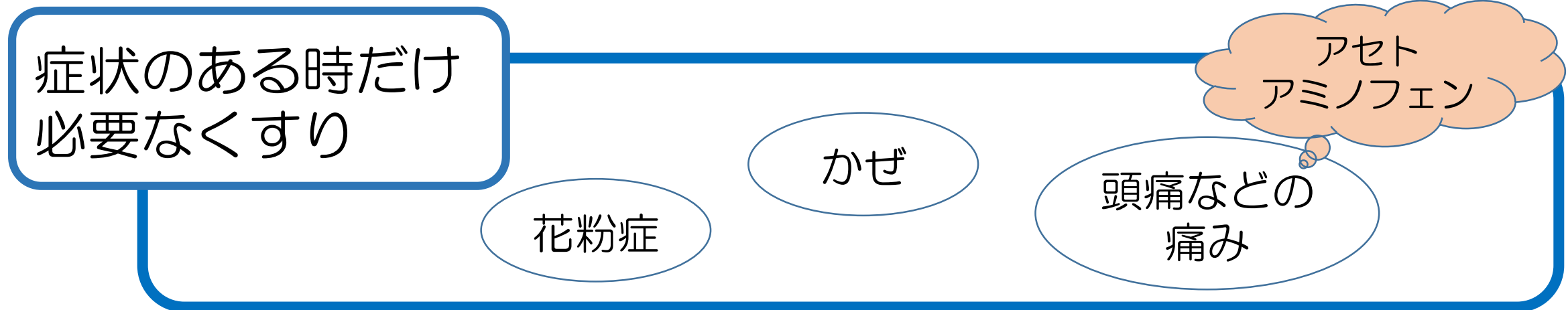
重要な器官が形成される時期

赤ちゃんの体の機能に影響する可能性がある時期

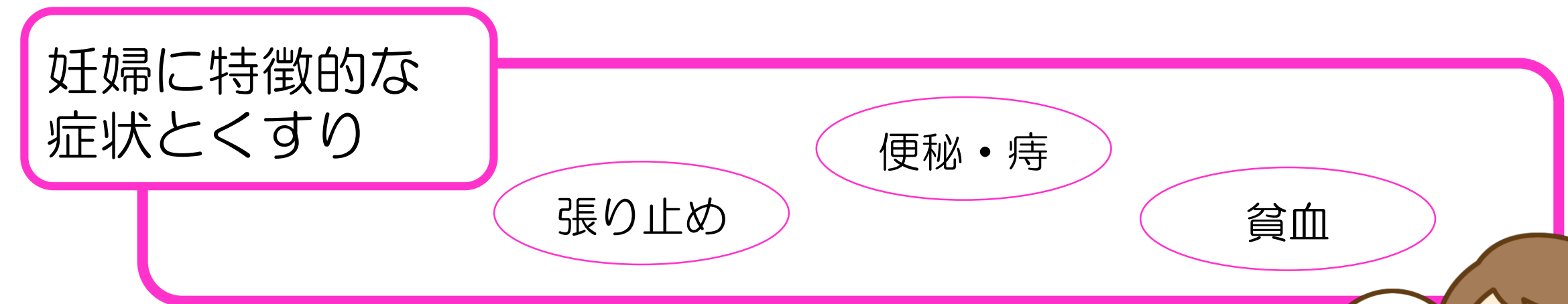
P11-12. 病気をもっている方の妊娠とくすり



P 13-14. 妊娠中の一時的なくすり



なくすりが必要な場合には、必ず医師、薬剤師にご相談ください。



正しく飲んで、上手にコントロールしましょう



P15-16. 授乳とくすり

母乳のメリットを最大限に！
赤ちゃんへのくすりの影響を最小に！

「母乳への移行が報告されている」ので、投与中は「授乳を中止すること」ないしは「授乳を避けさせること」(添付文書)



おっぱいまでたどり
つくのは、わずか1%
未満！！

赤ちゃんに吸収
されるのは、もっ
とわずか。



母乳に移行する **≠** 母乳禁

(くすりの説明書+他の情報も加味して判断します。)

P18. 「妊娠・授乳とくすり」相談窓口

- かかりつけの医師、産婦人科医師、薬剤師など
- 妊娠と薬情報センター（ホームページ）
- 地域の病院や薬剤師会など



そんなときは…

相談してみよう！
「妊娠・授乳
サポート薬剤師」



妊娠・授乳とくすり

妊娠したら
くすりはのまない方が
いいの？

赤ちゃんがほしいけど
病気のくすりをのんで
いてもいいのかな？

おくすりの相談は、
妊娠・授乳サポート薬剤師が
お待ちしております。

授乳中にくすりをのんでも
大丈夫かしら？