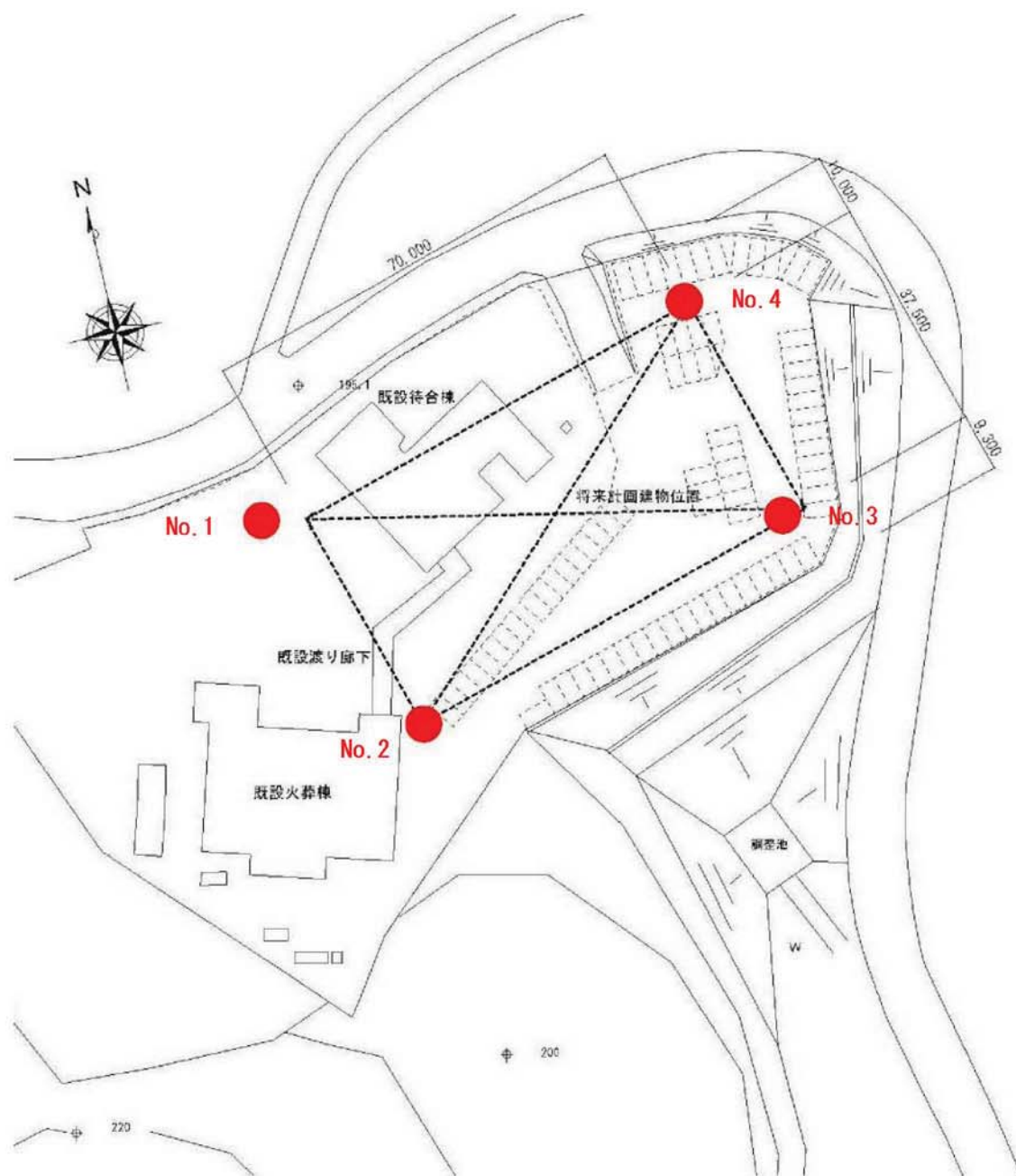


### 資料3 ボーリングデータ



ボーリング地点図

# ボーリング柱状図

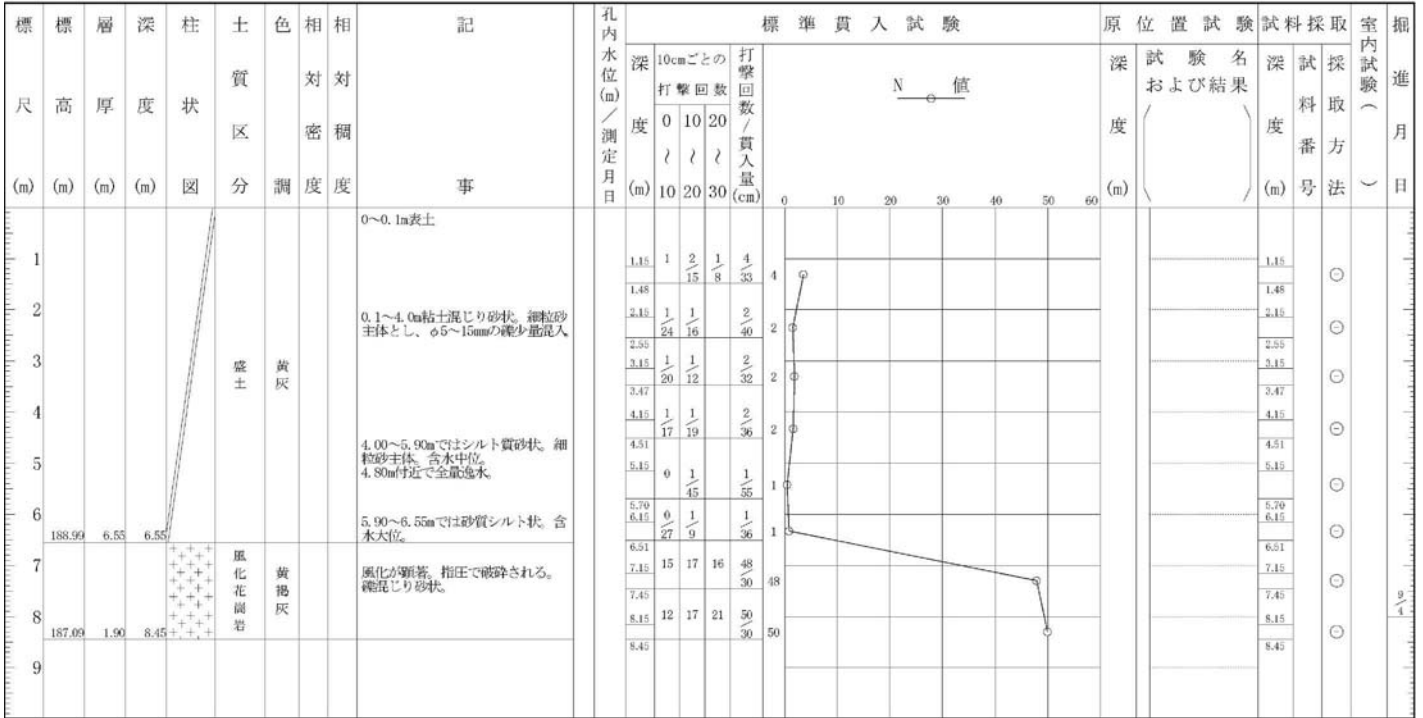
調査名 岡崎市火葬場地質調査業務

ボーリングNo

事業・工事名

シートNo

ボーリング名	No. 1		調査位置	愛知県岡崎市才栗			北緯	34° 57' 47.3"				
発注機関	岡崎市			調査期間	平成 24年 8月 10日 ~ 24年 9月 28日		東経	137° 14' 20.4"				
調査業者名	株式会社日さく 電話(052-432-0211)		主任技師	中村正和		現場代理人	岡野和也		ボーリング責任者	坪井正樹		
孔口標高	195.539m	角	180° 上 90° 下 0°	方	北 0° 西 270° 東 90° 南 180°	地盤勾配	鉛直 90°	使用機種	試験機	KR-100HC	ハンマー 落下用具	半自動
総掘進長	8.45m	度		向				エンジン	NFD-9		ポンプ	V-6



# ボーリング柱状図

調査名 岡崎市火葬場地質調査業務

ボーリングNo.

事業・工事名

シートNo.

ボーリング名	No. 2		調査位置	愛知県岡崎市才栗			北緯	34° 57' 46.2"				
発注機関	岡崎市			調査期間	平成 24年 8月 10日 ~ 24年 9月 28日		東経	137° 14' 21.1"				
調査業者名	株式会社日さく 電話(052-432-0211)		主任技師	中村正和		現場代理人	岡野和也	コア鑑定者	中村正和	ボーリング責任者	坪井正樹	
孔口標高	195.414m	角	180° 上 90° 下 0°	方	北 0° 西 270° 東 90° 南 180°	地盤勾配	鉛直 90° 水平 0°	使用機種	試錐機	KR-50HC	ハンマー 落下用具	半自動
総掘進長	8.42m	度		向				エンジン	NFAD-8	ポンプ	Y-6	

標尺 (m)	層高 (m)	層厚 (m)	柱状図	土質区分	色相対調度	相対稠密度	記事	標準貫入試験				原位置試験 深さ (m)	試験名 および結果	試料採取 深さ (m)	採取 番号	室内試験 方法	掘進 月日
								深さ (m)	10cmごとの 打撃回数	打撃回数/ 貫入量 (cm)	N 値						
1							0~0.20mでアスファルト~砕石	1.15	1	1	3/30		1.15				
2				盛土	黄灰		シルト混じり砂状。細砂主体。含水小位。部分的に腐植物を含む。	1.45	1	1	3/30		1.45				
3								2.15	1	1	3/30		2.15				
4								2.45					2.45				
5	190.61	4.80	4.80	強風化花崗岩	褐灰		礫混じり砂状。全体に風化が進行。	3.15	1	1	2/40		3.15				
6	189.71	0.90	5.70	風化花崗岩	褐灰		礫混じり砂状。含水小位。全体に風化が進行する。	3.55	2	2	6/30		3.55				
7								4.15	2	2	6/30		4.15				
8								4.45	2	2	6/30		4.45				
9								5.15	2	2	6/30		5.15				
								5.45	11	12	35/30		5.45				
								6.15	13	15	43/30		6.15				
								6.45	13	15	43/30		6.45				
								7.15	18	26	60/27		7.15				
								7.45					7.45				
								8.15					8.15				
								8.42					8.42				



