

令和3年度第1回岡崎幸田救急医療対策懇話会

次 第

日時：令和3年7月28日（水）
午後1時30分から3時
場所：岡崎市役所分館202号室

- 1 岡崎市保健所長あいさつ
- 2 報告
 - (1) 令和2年度西三河南部東医療圏の救急医療状況について【資料1～5】
 - (2) 1次救急受診状況（平成30年度～令和2年度）【資料6～9】
 - (3) 2次救急・3次救急受診状況【資料10～11】
 - (4) 令和3年度4月～6月の救急医療受診状況【資料12】
- 3 議題
西三河南部東医療圏の救急医療体制の今後について
- 4 その他
第2回岡崎幸田救急医療対策懇話会の日程調整について【資料13】

《その他の資料》 開催要領、出席者名簿、配席図

(事務局)
岡崎市保健部保健企画課
幸田町健康福祉部健康課

岡崎幸田救急医療対策懇話会開催要領

(目的)

第1 西三河南部東医療圏の救急医療対策に関する意見交換及び地域医療関係者の連携推進を目的として、岡崎幸田救急医療対策懇話会（以下「懇話会」という。）を開催する。

(議題)

第2 懇話会は、前項の目的を達成するため、次の事項について意見交換する。

- (1) 圏域の救急医療に関する各種データとその分析結果
- (2) 圏域の救急医療対策に関すること
- (3) その他必要な事項

(組織)

第3 懇話会は、西三河南部東医療圏の次の関係機関をもって組織する。

- (1) 一般社団法人 岡崎市医師会
- (2) 一般社団法人 岡崎歯科医師会
- (3) 一般社団法人 岡崎薬剤師会
- (4) 2次救急医療機関
- (5) 3次救急医療機関
- (6) 岡崎市消防
- (7) 幸田町消防
- (8) 愛知県西尾保健所
- (9) 岡崎市
- (10) 幸田町
- (11) その他、事務局が適当と認める者

(開催)

第4 懇話会は、岡崎市又は幸田町の長が、関係機関を招集することにより開催する。

- 2 懇話会の出席者は、関係機関から選任されたものとする。
- 3 懇話会の進行役は、出席者の中から互選により選出する。
- 4 懇話会は、必要に応じて部会を設置することができる。

(事務局)

第5 懇話会の事務局は、岡崎市保健部保健企画課及び幸田町健康福祉部健康課が務める。

(その他)

第6 この要領に定めるもののほか、懇話会の運営に関し必要な事項は別に事務局が定める。

附 則

この要領は、平成30年4月1日から施行する。

附 則

この要領は、令和2年4月1日から施行する。

令和3年度第1回岡崎幸田救急医療対策懇話会 構成機関及び出席者名簿

区分	機関名	出席者(14名)	
医師会	一般社団法人 岡崎市医師会	会 長	小原 淳
歯科医師会	一般社団法人 岡崎歯科医師会	会 長	太田 憲明
薬剤師会	一般社団法人 岡崎薬剤師会	会 長	高村 俊史
3次救急医療機関	岡崎市民病院	院 長	早川 文雄
2次救急医療機関	藤田医科大学 岡崎医療センター	事務部長	濱野 和治
2次救急医療機関	愛知医科大学 メディカルセンター	病院長	羽生田 正行
2次救急医療機関	医療法人 鉄友会 宇野病院	事務長	藤本 康彦
2次救急医療機関	岡崎南病院	理事長	山本 邦雄
消 防	岡崎市消防本部	中消防署長	山崎 武利
消 防	幸田町消防本部	主 幹	杉浦 則康
岡崎市	保健部	部 長	神尾 清成
岡崎市	保健所	所 長	服部 悟
幸田町	健康福祉部	部 長	林 保克

配席図

(敬称略)

岡崎市民病院
院長
早川 文雄

岡崎市医師会
会長
小原 淳

岡崎歯科医師会
会長
太田 恵明

岡崎薬剤師会
会長
高村 俊史

随行者席

随行者席

藤田医科大学
岡崎医療センター
事務部長
濱野 和治

愛知医科大学
メディカルセンター
病院長
羽生田 正行

岡崎市消防本部
中消防署長
山崎 武利

幸田町消防本部
主幹
杉浦 則康

随行者席

随行者席

随行者席

随行者席

医療法人鉄友会
宇野病院
事務長
藤本 康彦

岡崎南病院
理事長
山本 邦雄

岡崎市
保健所長
服部 悟

岡崎市
保健部長
神尾 清成

幸田町
健康福祉部長
林 保克

幸田町
健康課長
金澤 一徳

岡崎市
保健企画課長
太田 光之

岡崎市
保健所
医監
下窪 匡章

岡崎市
保健企画課
副課長
青山 直美

幸田町
健康課
課長補佐
鈴木 宏子

幸田町
健康課
及川 功夢

岡崎市
保健企画課
中田 佳穂里

岡崎市
保健企画課
医務指導係係長
中田 純代

岡崎市
保健企画課
大藪 沙也果

出入口

2 報告 (1) 西三河南部東医療圏の救急医療状況について

【添付資料】

資料1 1次救急医療機関に関する資料

資料1-1 岡崎市医師会夜間急病診療所の受診状況

資料1-2 岡崎市医師会休日（日曜日・祝日）当番医療機関の受診状況

資料1-3 岡崎歯科医師会休日（日曜日・祝日）・夜間診療所の受診状況

資料2 2次救急医療機関に関する資料

資料2-1 2次救急医療機関 輪番当番日の受診状況

資料2-2 2次救急医療機関 輪番当番日の時間帯別受診状況

（令和元年度 2次救急外来全患者）

資料2-3 2次救急医療機関輪番当番日の時間帯別受診状況

（令和2年度 2次救急外来全患者）

資料3 3次救急医療機関に関する資料

資料3-1 岡崎市民病院救急外来の受診状況

資料3-2 岡崎市民病院救急外来 時間帯別受診状況（令和元年度 救急外来全患者）

資料3-3 岡崎市民病院救急外来 時間帯別受診状況（令和2年度 救急外来全患者）

資料3-4 岡崎市民病院救急外来 時間帯別受診状況（令和元年度 救急外来小児患者抜粋）

資料3-5 岡崎市民病院救急外来 時間帯別受診状況（令和2年度 救急外来小児患者抜粋）

資料4 1次救急医療機関～3次救急医療機関の受診状況

資料5 西三河南部東医療圏の搬送状況

資料5-1 西三河南部東医療圏（岡崎市8地域・幸田町）の救急搬送数 令和2年度

資料5-2 西三河南部東医療圏（岡崎市8地域・幸田町）の救急搬送患者の傷病程度 令和2年度

資料5-3 西三河南部東医療圏（岡崎市8地域・幸田町）の医療圏外への搬送率 令和2年度

資料5-4 西三河南部東医療圏（岡崎市8地域・幸田町）の搬送患者数 令和2年度

資料5-5 西三河南部東医療圏（岡崎市8地域・幸田町）の救急搬送数 令和元年度

資料5-6 西三河南部東医療圏（岡崎市8地域・幸田町）の救急搬送患者の傷病程度 令和元年度

資料5-7 西三河南部東医療圏（岡崎市8地域・幸田町）の医療圏外への搬送率 令和元年度

資料5-8 西三河南部東医療圏（岡崎市8地域・幸田町）の搬送患者数 令和元年度

【1次救急医療機関に関する資料】

資料1-1. 岡崎市医師会夜間急病診療所の受診状況

A		平成30年度(365日)		令和元年度(366日)			令和2年度(365日)				
		受診者数	1日平均	受診者数	1日平均	1日平均前年対比%	受診者数	1日平均	1日平均前年対比%		
診療科別	内科	5,182	14.2	4,284	11.7	82.4%	↘	1,286	3.5	29.9%	↘
	外科	2,509	6.9	2,383	6.5	94.2%	↘	1,627	4.5	69.2%	↘
	小児科	4,918	13.5	4,700	12.8	94.8%	↘	1,401	3.8	29.7%	↘
	合計	12,609	34.5	11,367	31.1	90.1%	↘	4,314	11.8	37.9%	↘
	うち病院等へ転送	424	1.2	370	1.0	83.3%	↘	221	0.6	60.0%	↘

B		平成30年度(365日)		令和元年度(366日)			令和2年度(365日)				
		受診者数	1日平均	受診者数	1日平均	1日平均前年対比%	受診者数	1日平均	1日平均前年対比%		
時間別	20:00-20:30	6,810	18.7	6,179	16.9	90.4%	↘	2,107	5.8	34.3%	↘
	20:30-21:00	1,869	5.1	1,677	4.6	90.2%	↘	713	2.0	43.5%	↘
	21:00-21:30	1,499	4.1	1,315	3.6	87.8%	↘	586	1.6	44.4%	↘
	21:30-22:00	1,303	3.6	1,208	3.3	91.7%	↘	520	1.4	42.4%	↘
	22:00-22:30	1,057	2.9	956	2.6	89.7%	↘	380	1.0	38.5%	↘
	22:30-23:00	71	0.2	32	0.1	50.0%	↘	8	0.0	0.0%	↘
	合計	12,609	34.5	11,367	31.1	90.1%	↘	4,314	11.8	37.9%	↘

C		平成30年度(365日)		令和元年度(366日)			令和2年度(365日)				
		受診者数	1日平均	受診者数	1日平均	1日平均前年対比%	受診者数	1日平均	1日平均前年対比%		
岡崎市民	2kmまで	2,232	6.1	2,011	5.5	90.2%	↘	801	2.2	40.0%	↘
	4kmまで	4,542	12.4	4,058	11.1	89.5%	↘	1,559	4.3	38.7%	↘
	6kmまで	3,029	8.3	2,700	7.4	89.2%	↘	1,055	2.9	39.2%	↘
	6km以上	1,314	3.6	1,211	3.3	91.7%	↘	444	1.2	36.4%	↘
	市内合計	11,117	30.5	9,980	27.3	89.5%	↘	3,859	10.6	38.8%	↘
市外	幸田町	1,010	2.8	938	2.6	92.9%	↘	345	0.9	34.6%	↘
	豊田市	47	0.1	62	0.2	200.0%	↗	20	0.1	50.0%	↘
	安城市	35	0.1	35	0.1	100.0%	→	13	0.0	0.0%	↘
	蒲郡市	23	0.1	29	0.1	100.0%	→	12	0.0	0.0%	↘
	西尾市	66	0.2	40	0.1	50.0%	↘	9	0.0	0.0%	↘
	その他	311	0.9	283	0.8	88.9%	↘	56	0.2	25.0%	↘
	市外合計	1,492	4.1	1,387	3.8	92.7%	↘	455	1.2	31.6%	↘
合計	12,609	34.5	11,367	31.1	90.1%	↘	4,314	11.8	37.9%	↘	

D		平成30年度(365日)		令和元年度(366日)			令和2年度(365日)				
		受診者数	1日平均	受診者数	1日平均	1日平均前年対比%	受診者数	1日平均	1日平均前年対比%		
年齢別	0-5歳	3,563	9.8	3,421	9.3	94.9%	↘	1,318	3.6	38.7%	↘
	6-15歳	2,547	7.0	2,453	6.7	95.7%	↘	876	2.4	35.8%	↘
	16-19歳	695	1.9	530	1.4	73.7%	↘	181	0.5	35.7%	↘
	20-59歳	4,680	12.8	3,963	10.8	84.4%	↘	1,359	3.7	34.3%	↘
	60-69歳	468	1.3	388	1.1	84.6%	↘	228	0.6	54.5%	↘
	70歳-	656	1.8	612	1.7	94.4%	↘	352	1.0	58.8%	↘
	合計	12,609	34.5	11,367	31.1	90.1%	↘	4,314	11.8	37.9%	↘

- ・診療時間＝午後8時～11時。診療は、医師会加盟の医師が当番制で担当しています。
- ・小児科へは、名古屋大学、名古屋市立大学、愛知医科大学から、月18～20日間程度、医師派遣を受けています。
- ・外科へは、藤田医科大学、名古屋大学から、医師派遣を受けています。

資料1-2. 岡崎市医師会休日(日曜日・祝日)緊急当直医療機関の受診状況

E	平成30年度 (161医療機関)			令和元年度 (158医療機関)					令和2年度 (162医療機関)				
	実施 日数	受診 者数	1日 平均	実施 日数	受診 者数	1日 平均	1日平均 前年対比%		実施 日数	受診 者数	1日 平均	1日平均 前年対比%	
内科 又は小児科	216	18,717	86.7	225	19,167	85.2	98.3%	↘	210	5,600	26.7	31.3%	↘
外科	72	4,263	59.2	75	4,588	61.2	103.4%	↗	70	3,323	47.5	77.6%	↘
皮膚科	72	2,922	40.6	75	3,281	43.7	107.6%	↗	70	2,319	33.1	75.7%	↘
耳鼻咽喉科	72	4,628	64.3	75	5,128	68.4	106.4%	↗	70	2,363	33.8	49.4%	↘
眼科	72	2,637	36.6	75	2,558	34.1	93.2%	↘	70	1,838	26.3	77.1%	↘
小計	504	33,167	65.8	525	34,722	66.1	100.5%	↗	490	15,443	31.5	47.7%	↘
産婦人科 (オンコール)	72	67	0.9	75	59	0.8	88.8%	↘	70	70	1.0	125.0%	↗
合計	576	33,234	57.7	600	34,781	58.0	100.5%	↗	560	15,513	27.7	47.8%	↘

- ・実施日＝日曜日・祝日・休日、12/31～1/3。診療は昼間のみ。
- ・診療時間＝午前9時～正午、午後2時～6時。
- ・内科又は小児科は、実施日一回当たり3施設を同時に開院。その他の診療科は1施設を開院。
- ・実施日は、岡崎市と幸田町の広報誌に掲載。一部の新聞にも掲載されている。

資料1-3. 岡崎歯科医師会休日(日曜日・祝日)・夜間診療所の受診状況

F	平成30年度			令和元年度					令和2年度				
	実施 日数	受診 者数	1日 平均	実施 日数	受診 者数	1日 平均	1日平均 前年対比%		実施 日数	受診 者数	1日 平均	1日平均 前年対比%	
休日	75	1,120	14.9	76	1,225	16.1	108.1%	↗	74	838	11.3	70.2%	↘
夜間	290	963	3.3	290	816	2.8	84.8%	↘	291	642	2.2	78.6%	↘
合計	365	2,083	5.7	366	2,041	5.6	98.2%	↘	365	1,480	4.1	73.2%	↘

- ・実施日時＝月～土曜日は午後8時～11時。日曜日・祝日・休日、年末年始は、午前9時～正午、午後1時～4時。
- ・平成25度から、8/13～8/15について、従来の夜間診療を廃止し、日曜日等と同様の昼間診療に変更しました。
- ・当番日一回あたり、原則、歯科医師一名が従事しています。

【2次救急医療機関に関する資料】

資料2-1. 2次救急医療機関 輪番当番日の受診状況

当番状況	ア	平成30年度					令和元年度					令和2年度							
		2次救急医療機関合計	愛知病院	宇野病院	岡崎南病院	北斗病院	2次救急医療機関合計	前年対比%	宇野病院	岡崎南病院	北斗病院	2次救急医療機関合計	前年対比%	宇野病院	岡崎南病院	北斗病院	藤田		
夜間A		224	35	36	64	89	192	85.7%	↘	37	64	91	497	258.9%	↗	34	62	42	359
夜間B													420			0	62	0	358
休日A		16	12	1	3	0	3	18.8%	↘	0	3	0	73	2433.3%	↗	0	3	0	70
休日B		34	0	22	12	0	35	102.9%	↗	24	11	0	61	174.3%	↗	0	12	0	49

※ 夜間A: 午後6時から深夜0時まで

夜間B: 午前0時から午前8時まで

休日A: 午前8時から午後6時まで(日曜日・祝日・年末年始)

休日B: 午後1時から午後6時まで(土曜日)

転帰	イ	平成30年度					令和元年度					令和2年度							
		2次救急医療機関合計	愛知病院	宇野病院	岡崎南病院	北斗病院	2次救急医療機関合計	前年対比%	宇野病院	岡崎南病院	北斗病院	2次救急医療機関合計	前年対比%	宇野病院	岡崎南病院	北斗病院	藤田		
受診後帰宅		987	134	267	375	211	983	99.6%	↘	346	420	217	5,029	511.6%	↗	55	92	18	4,864
入院		153	23	20	9	101	96	62.7%	↘	22	8	66	1,823	1899.0%	↗	4	0	9	1,810
転院・転送		16	9	4	2	1	9	56.3%	↘	5	2	2	46	511.1%	↗	1	1	0	44
死亡		1	0	1	0	0	0	0.0%	↘	0	0	0	21	210.0%	↗	0	0	0	21
合計		1,157	166	292	386	313	1,088	94.0%	↘	373	430	285	6,919	635.9%	↗	60	93	27	6,739

傷病種別	ウ	平成30年度					令和元年度					令和2年度							
		2次救急医療機関合計	愛知病院	宇野病院	岡崎南病院	北斗病院	2次救急医療機関合計	前年対比%	宇野病院	岡崎南病院	北斗病院	2次救急医療機関合計	前年対比%	宇野病院	岡崎南病院	北斗病院	藤田		
疾病		713	118	215	242	138	737	103.4%	↗	294	299	144	4,816	653.5%	↗	36	60	2	4,718
外傷(交通事故)		105	2	15	37	51	75	71.4%	↘	22	31	22	282	376.0%	↗	5	5	2	270
外傷(一般)		297	46	52	77	122	250	84.2%	↘	57	88	105	1,367	546.8%	↗	19	25	21	1,302
その他		42	0	10	30	2	26	61.9%	↘	0	12	14	454	1746.2%	↗	0	3	2	449
合計		1,157	166	292	386	313	1,088	94.0%	↘	373	430	285	6,919	635.9%	↗	60	93	27	6,739

来院方法	エ	平成30年度					令和元年度					令和2年度							
		2次救急医療機関合計	愛知病院	宇野病院	岡崎南病院	北斗病院	2次救急医療機関合計	前年対比%	宇野病院	岡崎南病院	北斗病院	2次救急医療機関合計	前年対比%	宇野病院	岡崎南病院	北斗病院	藤田		
自己来院		495	83	116	178	118	607	122.6%	↗	217	258	132	3,583	590.3%	↗	42	81	13	3,447
救急車		662	83	176	208	195	481	72.7%	↘	156	172	153	3,336	693.6%	↗	18	12	14	3,292
合計		1,157	166	292	386	313	1,088	94.0%	↘	373	430	285	6,919	635.9%	↗	60	93	27	6,739

	オ-1	平成30年度					令和元年度					令和2年度							
		2次救急医療機関合計	愛知病院	宇野病院	岡崎南病院	北斗病院	2次救急医療機関合計	前年対比%	宇野病院	岡崎南病院	北斗病院	2次救急医療機関合計	前年対比%	宇野病院	岡崎南病院	北斗病院	藤田		
患者住所	岡崎市	1,009	142	259	336	272	950	87.1%	↓	338	362	250	5,416	570.1%	↗	58	86	23	5,249
	幸田町	40	6	10	22	2	35	63.5%	↓	0	35	0	781	2231.4%	↗	1	6	1	773
	安城市	12	3	5	1	3	5	100.0%	→	1	4	0	90	1800.0%	↗	0	0	0	90
	豊田市	26	3	3	2	18	19	81.3%	↓	3	4	12	39	205.3%	↗	1	0	1	37
	西尾市	8	2	0	4	2	8	80.0%	↓	3	4	1	278	3475.0%	↗	0	0	1	277
	その他	60	10	14	20	16	69	81.1%	↓	26	21	22	311	450.7%	↗	0	1	1	309
	不明	2	0	1	1	0	2	-	↗	2	0	0	4	200.0%	↗	0	0	0	4
	合計	1,157	166	292	386	313	1,088	94.0%	↓	373	430	285	6,919	635.9%	↗	60	93	27	6,739

	オ-2 岡崎市詳細分類	平成30年度					令和元年度					令和2年度							
		2次救急医療機関合計	愛知病院	宇野病院	岡崎南病院	北斗病院	2次救急医療機関合計	前年対比%	宇野病院	岡崎南病院	北斗病院	2次救急医療機関合計	前年対比%	宇野病院	岡崎南病院	北斗病院	藤田		
患者住所	中央地域	345	52	99	99	95	323	90.6%	↓	141	100	82	1,175	363.8%	↗	19	16	9	1,131
	岡崎地域	146	17	31	75	23	146	74.5%	↓	28	103	15	1,492	1021.9%	↗	4	27	1	1,460
	大平地域	90	19	20	38	13	71	105.9%	↗	22	34	15	301	423.9%	↗	5	8	1	287
	東部地域	36	6	8	10	12	45	83.7%	↓	21	14	10	216	480.0%	↗	6	7	0	203
	岩津地域	169	15	43	39	72	151	89.4%	↓	36	33	82	389	257.6%	↗	11	10	10	358
	矢作地域	112	17	30	29	36	117	81.2%	↓	53	34	30	565	482.9%	↗	9	8	2	546
	六ツ美地域	101	14	25	45	17	92	93.5%	↓	37	42	13	1,223	1329.3%	↗	4	9	0	1,210
	額田地域	10	2	3	1	4	5	55.6%	↓	0	2	3	55	1100.0%	↗	0	1	0	54
	合計	1,009	142	259	336	272	950	94.2%	↓	338	362	250	5,416	570.1%	↗	58	86	23	5,249

	力	平成30年度					令和元年度					令和2年度							
		2次救急医療機関合計	愛知病院	宇野病院	岡崎南病院	北斗病院	2次救急医療機関合計	前年対比%	宇野病院	岡崎南病院	北斗病院	2次救急医療機関合計	前年対比%	宇野病院	岡崎南病院	北斗病院	藤田		
年齢別	0～10歳	50	5	5	25	15	52	106.4%	↗	7	33	12	605	1163.5%	↗	0	6	3	596
	11～20歳	97	13	21	30	33	106	96.0%	↓	35	36	35	402	379.2%	↗	3	10	4	385
	21～30歳	173	20	37	75	41	167	88.7%	↓	55	75	37	705	422.2%	↗	7	18	4	676
	31～40歳	153	21	36	55	41	157	82.3%	↓	56	68	33	618	393.6%	↗	3	9	1	605
	41～50歳	148	23	44	49	32	140	91.9%	↓	46	63	31	778	555.7%	↗	11	14	3	750
	51～60歳	119	21	28	41	29	109	77.8%	↓	37	36	36	718	658.7%	↗	7	8	1	702
	61～70歳	129	23	34	39	33	109	78.7%	↓	42	32	35	821	753.2%	↗	9	10	4	798
	71～80歳	140	19	39	40	42	118	85.9%	↓	44	45	29	1,066	903.4%	↗	8	12	6	1,040
	81～90歳	116	19	38	29	30	108	84.7%	↓	45	33	30	920	851.9%	↗	10	4	1	905
	91～100歳	31	2	9	3	17	21	73.8%	↓	6	8	7	280	1333.3%	↗	2	2	0	276
	100歳以上	1	0	1	0	0	1	-	↗	0	1	0	6	600.0%	↗	0	0	0	6
合計	1,157	166	292	386	313	1,088	94.0%	↓	373	430	285	6,919	635.9%	↗	60	93	27	6,739	

資料2-2. 2次救急医療機関 輪番当番日の時間帯別受診状況(令和元年度 2次救急外来全患者)

全体 時間帯 ↓	受診後帰宅		入院		転院 転送	死亡	年間 患者数	一日 平均
	年間 患者数	一日 平均	年間 患者数	一日 平均	年間 患者数	年間 患者数		
0-1	51	0.27	3	0.02	0	0	54	0.28
1-2	44	0.23	2	0.01	0	0	46	0.24
2-3	27	0.14	10	0.05	0	0	37	0.19
3-4	19	0.10	1	0.01	0	0	20	0.10
4-5	21	0.11	3	0.02	0	0	24	0.13
5-6	17	0.09	2	0.01	0	0	19	0.10
6-7	24	0.13	2	0.01	0	0	26	0.14
7-8	27	0.14	4	0.02	1	0	32	0.17
8-9	2	0.67	0	0.00	0	0	2	0.67
9-10	5	1.67	1	0.33	0	0	6	2.00
10-11	3	1.00	0	0.00	0	0	3	1.00
11-12	0	0.00	0	0.00	0	0	0	0.00
12-13	4	1.33	0	0.00	0	0	4	1.33
13-14	16	0.42	1	0.03	1	0	18	0.47
14-15	12	0.32	0	0.00	0	0	12	0.32
15-16	20	0.53	1	0.03	1	0	22	0.58
16-17	35	0.92	2	0.05	0	0	37	0.97
17-18	37	0.97	2	0.05	1	0	40	1.05
18-19	117	0.61	15	0.08	0	0	132	0.69
19-20	156	0.81	13	0.07	2	0	171	0.89
20-21	101	0.53	15	0.08	1	0	117	0.61
21-22	63	0.33	8	0.04	2	0	73	0.38
22-23	83	0.43	4	0.02	0	0	87	0.45
23-0	99	0.52	7	0.04	0	0	106	0.55
合計	983	12.25	96	0.95	9	0	1,088	13.31

資料2-3. 2次救急医療機関 輪番当番日の時間帯別受診状況(令和2年度 2次救急外来全患者)

全体 時間帯 ↓	受診後帰宅		入院		転院 転送	死亡	年間 患者数	一日 平均
	年間 患者数	一日 平均	年間 患者数	一日 平均	年間 患者数	年間 患者数		
0-1	223	0.53	61	0.15	1	1	286	0.68
1-2	184	0.44	46	0.11	3	1	234	0.56
2-3	152	0.36	44	0.10	1	0	197	0.47
3-4	127	0.30	39	0.09	2	2	170	0.40
4-5	114	0.27	42	0.10	1	1	158	0.38
5-6	116	0.28	45	0.11	2	0	163	0.39
6-7	154	0.37	66	0.16	1	1	222	0.53
7-8	216	0.51	73	0.17	2	0	291	0.69
8-9	91	1.25	27	0.37	0	0	118	1.62
9-10	132	1.81	41	0.56	0	0	173	2.37
10-11	133	1.82	45	0.62	1	0	179	2.45
11-12	107	1.47	39	0.53	2	0	148	2.03
12-13	94	0.06	48	0.66	2	0	144	1.97
13-14	159	1.19	63	0.47	0	3	225	1.68
14-15	139	1.04	75	0.56	3	0	217	1.62
15-16	150	1.12	69	0.51	0	0	219	1.63
16-17	179	1.34	65	0.49	1	1	246	1.84
17-18	147	1.10	56	0.42	3	2	208	1.55
18-19	428	0.86	214	0.43	5	2	649	1.31
19-20	470	0.95	182	0.37	5	1	658	1.32
20-21	477	0.96	157	0.32	3	1	638	1.28
21-22	401	0.81	124	0.25	5	3	533	1.07
22-23	332	0.67	103	0.21	2	0	437	0.88
23-0	304	0.61	99	0.20	1	2	406	0.82
合計	5,029	20.09	1,823	7.95	46	21	6,919	29.54

【3次救急医療機関に関する資料】

資料3-1. 岡崎市民病院救急外来の受診状況

全 体	ア	平成30年度(365日)			令和元年度(366日)			令和2年度(365日)								
		紹介 患者	非紹介 患者	患者数 合計	紹介 患者	非紹介 患者	患者数 合計	紹介 患者	非紹介 患者	患者数 合計						
① +	受診後帰宅	1,854	17,333	19,187	2,030	↗	16,690	↘	18,720	↘	1,376	↘	10,651	↘	12,027	↘
	入院	2,439	4,909	7,348	2,301	↘	5,290	↗	7,591	↗	1,894	↘	4,358	↘	6,252	↘
	(救命救急)			(3,789)					(3,724)	↘					(1,604)	↘
	② 転院・転送	13	32	45	8	↘	30	↘	38	↘	18	↗	41	↗	59	↗
	死亡	6	263	269	5	↘	241	↘	246	↘	15	↗	229	↘	244	↘
	合計	4,312	22,537	26,849	4,344	↗	22,251	↘	26,595	↘	3,303	↘	15,279	↘	18,582	↘

小 児 科	イ	平成30年度(365日)			令和元年度(366日)			令和2年度(365日)								
		紹介 患者	非紹介 患者	患者数 合計	紹介 患者	非紹介 患者	患者数 合計	紹介 患者	非紹介 患者	患者数 合計						
①	受診後帰宅	399	2,240	2,639	430	↗	1,904	↘	2,334	↘	178	↘	721	↘	899	↘
	入院	796	396	1,192	732	↘	432	↗	1,164	↘	429	↘	267	↘	696	↘
	(救命救急)			(60)					(92)	↗					(33)	↘
	② 転院・転送	0	2	2	0	→	0	↘	0	↘	1	↗	0	→	1	↗
	死亡	0	1	1	0	→	2	↗	2	↗	0	→	2	→	2	→
	合計	1,195	2,639	3,834	1,162	↘	2,338	↘	3,500	↘	608	↘	990	↘	1,598	↘

小 児 科 以 外	ウ	平成30年度(365日)			令和元年度(366日)			令和2年度(365日)								
		紹介 患者	非紹介 患者	患者数 合計	紹介 患者	非紹介 患者	患者数 合計	紹介 患者	非紹介 患者	患者数 合計						
②	受診後帰宅	1,455	15,093	16,548	1,600	↗	14,786	↘	16,386	↘	1,198	↘	9,930	↘	11,128	↘
	入院	1,643	4,513	6,156	1,569	↘	4,858	↗	6,427	↗	1,465	↘	4,091	↘	5,556	↘
	(救命救急)			(3,729)					(3,632)	↘					(1,571)	↘
	② 転院・転送	13	30	43	8	↘	30	→	38	↘	17	↗	41	↗	58	↗
	死亡	6	262	268	5	↘	239	↘	244	↘	15	↗	227	↘	242	↘
	合計	3,117	19,898	23,015	3,182	↗	19,913	↗	23,095	↗	2,695	↘	14,289	↘	16,984	↘

来 院 方 法	エ	平成30年度(365日)			令和元年度(366日)			令和2年度(365日)		
		患者数合計			患者数合計			患者数合計		
②	自己来院	16,687			16,398			11,158		
	救急車	9,989			10,024			7,241		
	ドクターカー	165			162			157		
	ドクターヘリ	8			11			26		
	その他	0			0			0		
	合計	26,849			26,595			18,582		

	才	平成30年度(365日)	令和元年度(366日)		令和2年度(365日)	
		患者数合計	患者数合計		患者合計	
患者住所	岡崎市	23,400	23,168	↘	16,539	↘
	幸田町	1,622	1,652	↗	930	↘
	西三河	730	693	↘	497	↘
	県内	693	725	↗	429	↘
	県外	382	335	↘	170	↘
	不明	22	22	→	17	↘
	合計	26,849	26,595	↘	18,582	↘

	力	平成30年度(365日)	令和元年度(366日)		令和2年度(365日)	
		患者数合計	患者数合計		患者合計	
年齢別	0歳	819	818	↘	415	↘
	1歳	987	913	↘	446	↘
	2歳	672	590	↘	265	↘
	3歳	566	511	↘	247	↘
	4歳	446	435	↘	206	↘
	5歳	353	314	↘	143	↘
	6-15歳	1,630	1,693	↗	927	↘
	16-19歳	701	689	↘	424	↘
	20-59歳	8,667	8,303	↘	5,708	↘
	60歳-	12,008	12,329	↗	9,801	↘
	合計	26,849	26,595	↘	18,582	↘

資料3-2. 岡崎市民病院救急外来 時間帯別受診状況（令和元年度 救急外来全患者）

全体 時間帯 ↓	紹介患者 (紹介状持参)		非紹介状患者							年間 患者数 合計 ①+②	一日 平均
	年間 患者数 ①	一日 平均	受診後帰宅		入院		転院 転送	死亡	年間 患者数 ②		
			年間 患者数	一日 平均	年間 患者数	一日 平均	年間 患者数	年間 患者数			
0-1	13	0.04	713	1.95	153	0.42	1	6	873	886	2.42
1-2	3	0.01	639	1.75	137	0.37	0	13	789	792	2.16
2-3	8	0.02	486	1.33	119	0.33	0	6	611	619	1.69
3-4	5	0.01	385	1.05	112	0.31	0	3	500	505	1.38
4-5	4	0.01	386	1.05	89	0.24	1	3	479	483	1.32
5-6	0	0.00	379	1.04	127	0.35	3	5	514	514	1.40
6-7	4	0.01	429	1.17	140	0.38	1	12	582	586	1.60
7-8	9	0.02	498	1.36	211	0.58	2	11	722	731	2.00
8-9	18	0.05	577	1.58	259	0.71	3	18	857	875	2.39
9-10	110	0.30	560	1.53	326	0.89	3	16	905	1,015	2.77
10-11	310	0.85	625	1.71	311	0.85	4	17	957	1,267	3.46
11-12	506	1.38	720	1.97	305	0.83	5	17	1,047	1,553	4.24
12-13	675	1.84	669	1.83	264	0.72	1	14	948	1,623	4.43
13-14	501	1.37	846	2.31	287	0.78	2	7	1,142	1,643	4.49
14-15	259	0.71	817	2.23	253	0.69	1	5	1,076	1,335	3.65
15-16	162	0.44	717	1.96	252	0.69	0	12	981	1,143	3.12
16-17	274	0.75	710	1.94	227	0.62	0	7	944	1,218	3.33
17-18	358	0.98	778	2.13	272	0.74	0	5	1,055	1,413	3.86
18-19	409	1.12	989	2.70	341	0.93	2	13	1,345	1,754	4.79
19-20	280	0.77	1,103	3.01	300	0.82	0	12	1,415	1,695	4.63
20-21	145	0.40	1,034	2.83	242	0.66	0	14	1,290	1,435	3.92
21-22	134	0.37	912	2.49	206	0.56	0	11	1,129	1,263	3.45
22-23	91	0.25	844	2.31	182	0.50	1	9	1,036	1,127	3.08
23-0	66	0.18	874	2.39	175	0.48	0	5	1,054	1,120	3.06
合計	4,344	11.87	16,690	45.60	5,290	14.45	30	241	22,251	26,595	72.66

資料3-3. 岡崎市民病院救急外来 時間帯別受診状況（令和2年度 救急外来全患者）

全体 時間帯 ↓	紹介患者 (紹介状持参)		非紹介状患者							年間 患者数 合計 ①+②	一日 平均
			受診後帰宅		入院		転院 転送	死亡	年間 患者数 ②		
	年間 患者数 ①	一日 平均	年間 患者数	一日 平均	年間 患者数	一日 平均	年間 患者数	年間 患者数			
0-1	9	0.02	414	1.13	115	0.32	0	7	536	545	1.49
1-2	5	0.01	332	0.91	102	0.28	0	5	439	444	1.22
2-3	3	0.01	273	0.75	84	0.23	0	4	361	364	1.00
3-4	5	0.01	237	0.65	83	0.23	0	5	325	330	0.90
4-5	6	0.02	225	0.62	96	0.26	1	9	331	337	0.92
5-6	1	0.00	220	0.60	120	0.33	1	8	349	350	0.96
6-7	4	0.01	235	0.64	130	0.36	1	6	372	376	1.03
7-8	5	0.01	334	0.92	173	0.47	3	10	520	525	1.44
8-9	13	0.04	286	0.78	182	0.50	2	15	485	498	1.36
9-10	88	0.24	370	1.01	269	0.74	7	13	659	747	2.05
10-11	277	0.76	416	1.14	254	0.70	5	9	684	961	2.63
11-12	395	1.08	492	1.35	260	0.71	5	9	766	1,161	3.18
12-13	548	1.50	489	1.34	243	0.67	2	7	741	1,289	3.53
13-14	382	1.05	584	1.60	223	0.61	3	10	820	1,202	3.29
14-15	194	0.53	595	1.63	246	0.67	1	11	853	1,047	2.87
15-16	146	0.40	489	1.34	229	0.63	0	11	729	875	2.40
16-17	257	0.70	501	1.37	197	0.54	1	13	712	969	2.65
17-18	299	0.82	477	1.31	240	0.66	2	13	732	1,031	2.82
18-19	269	0.74	638	1.75	231	0.63	1	17	887	1,156	3.17
19-20	162	0.44	711	1.95	232	0.64	1	12	956	1,118	3.06
20-21	78	0.21	693	1.90	217	0.59	1	11	922	1,000	2.74
21-22	68	0.19	592	1.62	160	0.44	1	11	764	832	2.28
22-23	56	0.15	540	1.48	147	0.40	1	6	694	750	2.05
23-0	33	0.09	508	1.39	125	0.34	2	7	642	675	1.85
合計	3,303	9.05	10,651	29.18	4,358	11.94	41	229	15,279	18,582	50.91

資料3-4. 岡崎市民病院救急外来 時間帯別受診状況（令和元年度 救急外来小児患者抜粋）

小児科 時間帯 ↓	紹介患者 (紹介状持参)		非紹介状患者							年間 患者数 合計 ①+②
	年間 患者数 ①	一日 平均	受診後帰宅		入院		転院 転送	死亡	年間 患者数 ②	
			年間 患者数	一日 平均	年間 患者数	一日 平均	年間 患者数	年間 患者数		
0-1	2	0.01	120	0.33	12	0.03	0	1	133	135
1-2	0	0.00	98	0.27	11	0.03	0	0	109	109
2-3	2	0.01	84	0.23	14	0.04	0	0	98	100
3-4	1	0.00	59	0.16	11	0.03	0	0	70	71
4-5	0	0.00	49	0.13	9	0.02	0	0	58	58
5-6	0	0.00	37	0.10	13	0.04	0	0	50	50
6-7	0	0.00	38	0.10	9	0.02	0	0	47	47
7-8	1	0.00	44	0.12	4	0.01	0	0	48	49
8-9	1	0.00	27	0.07	14	0.04	0	0	41	42
9-10	20	0.05	36	0.10	11	0.03	0	0	47	67
10-11	52	0.14	69	0.19	19	0.05	0	0	88	140
11-12	86	0.23	52	0.14	15	0.04	0	0	67	153
12-13	198	0.54	71	0.19	23	0.06	0	0	94	292
13-14	128	0.35	102	0.28	29	0.08	0	0	131	259
14-15	43	0.12	76	0.21	21	0.06	0	0	97	140
15-16	33	0.09	87	0.24	24	0.07	0	0	111	144
16-17	57	0.16	68	0.19	13	0.04	0	0	81	138
17-18	117	0.32	92	0.25	24	0.07	0	0	116	233
18-19	154	0.42	110	0.30	38	0.10	0	0	148	302
19-20	100	0.27	107	0.29	23	0.06	0	0	130	230
20-21	63	0.17	109	0.30	26	0.07	0	0	135	198
21-22	46	0.13	106	0.29	22	0.06	0	0	128	174
22-23	34	0.09	125	0.34	24	0.07	0	1	150	184
23-0	24	0.07	138	0.38	23	0.06	0	0	161	185
合計	1,162	3.17	1,904	5.20	432	1.18	0	2	2,338	3,500

資料3-5. 岡崎市民病院救急外来 時間帯別受診状況（令和2年度 救急外来小児患者抜粋）

小児科 時間帯 ↓	紹介患者 (紹介状持参)		非紹介状患者							年間 患者数 合計 ①+②
	年間 患者数 ①	一日 平均	受診後帰宅		入院		転院 転送	死亡	年間 患者数 ②	
			年間 患者数	一日 平均	年間 患者数	一日 平均	年間 患者数	年間 患者数		
0-1	1	0.00	38	0.10	11	0.03	0	0	49	50
1-2	0	0.00	26	0.07	5	0.01	0	0	31	31
2-3	0	0.00	31	0.08	8	0.02	0	0	39	39
3-4	1	0.00	28	0.08	7	0.02	0	0	35	36
4-5	0	0.00	14	0.04	2	0.01	0	0	16	16
5-6	0	0.00	15	0.04	9	0.02	0	0	24	24
6-7	0	0.00	5	0.01	4	0.01	0	0	9	9
7-8	0	0.00	10	0.03	5	0.01	0	0	15	15
8-9	1	0.00	10	0.03	4	0.01	0	0	14	15
9-10	13	0.04	19	0.05	13	0.04	0	0	32	45
10-11	41	0.11	23	0.06	10	0.03	0	0	33	74
11-12	58	0.16	32	0.09	6	0.02	0	0	38	96
12-13	112	0.31	23	0.06	11	0.03	0	0	34	146
13-14	59	0.16	37	0.10	17	0.05	0	0	54	113
14-15	20	0.05	48	0.13	17	0.05	0	0	65	85
15-16	14	0.04	29	0.08	14	0.04	0	0	43	57
16-17	51	0.14	31	0.08	14	0.04	0	1	46	97
17-18	67	0.18	26	0.07	19	0.05	0	0	45	112
18-19	62	0.17	39	0.11	19	0.05	0	0	58	120
19-20	32	0.09	48	0.13	19	0.05	0	0	67	99
20-21	29	0.08	58	0.16	17	0.05	0	0	75	104
21-22	19	0.05	43	0.12	11	0.03	0	1	55	74
22-23	19	0.05	40	0.11	11	0.03	0	1	52	71
23-0	9	0.02	48	0.13	14	0.04	0	2	64	73
合計	608	1.67	721	1.98	267	0.73	0	5	993	1,601

資料4. 1次救急医療機関～3次救急医療機関の受診状況

※1次救急については夜間急病診療所の受診者のみを記載

全体	ア	平成30年度						令和元年度						令和2年度					
		1次救急(365日) (夜間急病診療所)		2次救急(224日)		3次救急(365日)		1次救急(366日) (夜間急病診療所)		2次救急(192日)		3次救急(366日)		1次救急(365日) (夜間急病診療所)		2次救急(360日)		3次救急(365日)	
		受診者数	1日平均	受診者数	1日平均	受診者数	1日平均	受診者数	1日平均	受診者数	1日平均	受診者数	1日平均	受診者数	1日平均	受診者数	1日平均	受診者数	1日平均
受診後帰宅	12,185	33.4	987	4.4	19,187	52.6	10,997	30.0	983	5.1	18,720	51.1	4,093	11.2	5,029	14.0	12,027	33.0	
入院	0	0.0	153	0.7	7,348	20.1	0	0.0	96	0.5	7,591	20.7	0	0.0	1,823	5.1	6,252	17.1	
転院・転送	424	1.2	16	0.07	45	0.1	370	1.0	9	0.05	38	0.1	221	0.6	46	0.1	59	0.2	
死亡	0	0.0	1	0.00	269	0.7	0	0.0	0	0.00	246	0.7	0	0.0	21	0.1	244	0.7	
合計	12,609	34.5	1,157	5.2	26,849	73.6	11,367	31.1	1,088	5.7	26,595	72.7	4,314	11.8	6,919	19.2	18,582	50.9	

傷病種別	イ	平成30年度						令和元年度						令和2年度					
		1次救急(365日) (夜間急病診療所)		2次救急(224日)		3次救急(365日)		1次救急(366日) (夜間急病診療所)		2次救急(192日)		3次救急(366日)		1次救急(365日) (夜間急病診療所)		2次救急(360日)		3次救急(365日)	
		受診者数	1日平均	受診者数	1日平均	受診者数	1日平均	受診者数	1日平均	受診者数	1日平均	受診者数	1日平均	受診者数	1日平均	受診者数	1日平均	受診者数	1日平均
疾病	10,100	27.7	713	3.2	21,305	58.4	8,984	24.5	737	3.8	21,153	57.8	2,913	8.0	4,816	13.4	14,749	40.4	
外傷(交通事故)	2,509	6.9	105	0.5	750	2.1	2,383	6.5	75	0.4	727	2.0	1,401	3.8	282	0.8	383	1.1	
外傷(一般)			297	1.3	3,818	10.5			250	1.3	3,770	10.3			1367	3.8	2,749	7.5	
その他	0	0.0	42	0.2	976	2.7	0	0.0	26	0.1	945	2.6	0	0.0	454	1.3	701	1.9	
合計	12,609	34.5	1,157	5.2	26,849	73.6	11,367	31.1	1,088	5.7	26,595	72.7	4,314	11.8	6,919	19.2	18,582	50.9	

※内科・小児科: 疾病、外傷: 外科とする

来院方法	ウ	平成30年度						令和元年度						令和2年度					
		1次救急(365日) (夜間急病診療所)		2次救急(224日)		3次救急(365日)		1次救急(366日) (夜間急病診療所)		2次救急(192日)		3次救急(366日)		1次救急(365日) (夜間急病診療所)		2次救急(360日)		3次救急(365日)	
		受診者数	1日平均	受診者数	1日平均	受診者数	1日平均	受診者数	1日平均	受診者数	1日平均	受診者数	1日平均	受診者数	1日平均	受診者数	1日平均	受診者数	1日平均
自己来院	12,462	34.1	495	2.2	16,687	45.7	11,265	30.8	607	3.2	16,398	44.8	4,293	11.7	3,583	9.9	11,158	30.6	
救急車	147	0.4	662	3.0	9,989	27.4	102	0.3	481	2.5	10,024	27.4	21	0.1	3,336	9.3	7,241	19.8	
その他	0	0	0	0	173	0.5	0	0	0	0	173	0.5	0	0	0	0	183	0.5	
合計	12,609	34.5	1,157	5.2	26,849	73.6	11,367	31.1	1,088	5.7	26,595	72.7	4,314	11.8	6,919	19.2	18,582	50.9	

※1次救急については、救急車の受入数以外を自己来所とした

※3次救急のその他は、ドクターカーやドクターヘリでの搬送によるもの

患者住所	工	平成30年度						令和元年度						令和2年度					
		1次救急(365日) (夜間急病診療所)		2次救急(224日)		3次救急(365日)		1次救急(366日) (夜間急病診療所)		2次救急(192日)		3次救急(366日)		1次救急(365日) (夜間急病診療所)		2次救急(360日)		3次救急(365日)	
		受診者数	1日平均	受診者数	1日平均	受診者数	1日平均	受診者数	1日平均	受診者数	1日平均	受診者数	1日平均	受診者数	1日平均	受診者数	1日平均	受診者数	1日平均
	岡崎市	11,117	30.5	1,009	4.5	23,400	64.1	9,980	27.3	950	4.9	23,168	63.3	3,859	10.6	5,416	15.0	16,539	45.3
	幸田町	1,010	2.8	40	0.2	1,622	4.4	938	2.6	35	0.2	1,652	4.5	345	0.9	781	2.2	930	2.5
	安城市	35	0.1	12	0.1	730	2.0	35	0.1	5	0.03	693	1.9	13	0.0	90	0.25	497	1.4
	豊田市	47	0.1	26	0.1			62	0.2	19	0.1			20	0.1	39	0.1		
	西尾市	66	0.2	8	0.04			40	0.1	8	0.04			9	0.0	278	0.77		
	その他	334	0.9	60	0.3	1,075	2.9	312	0.9	69	0.4	1,060	2.9	68	0.2	311	0.9	599	1.6
	不明	0	0.0	2	0.0	22	0.1	0	0.0	2	0.01	22	0.1	0	0.0	4	0.01	17	0.0
	合計	12,609	34.5	1,157	5.2	26,849	73.6	11,367	31.1	1,088	5.7	26,595	72.7	4,314	11.8	6,919	19.2	18,582	50.9

年齢別	才	平成30年度						令和元年度						令和2年度					
		1次救急(365日) (夜間急病診療所)		2次救急(224日)		3次救急(365日)		1次救急(366日) (夜間急病診療所)		2次救急(192日)		3次救急(366日)		1次救急(365日) (夜間急病診療所)		2次救急(360日)		3次救急(365日)	
		受診者数	1日平均	受診者数	1日平均	受診者数	1日平均	受診者数	1日平均	受診者数	1日平均	受診者数	1日平均	受診者数	1日平均	受診者数	1日平均	受診者数	1日平均
	0～10歳			50	0.2	4,789	13.1			52	0.3	4,580	12.5			605	1.7	2,274	6.2
	11～20歳			97	0.4	1,603	4.4			106	0.6	1,586	4.3			402	1.1	918	2.5
	21～30歳			173	0.8	2,298	6.3			167	0.9	2,051	5.6			705	2.0	1,391	3.8
	31～40歳			153	0.7	2,126	5.8			157	0.8	1,994	5.4			618	1.7	1,291	3.5
	41～50歳			148	0.7	2,311	6.3			140	0.7	2,252	6.2			778	2.2	1,486	4.1
	51～60歳			119	0.5	1,959	5.4			109	0.6	2,008	5.5			718	2.0	1,594	4.4
	61～70歳			129	0.6	2,852	7.8			109	0.6	2,800	7.7			821	2.3	1,980	5.4
	71～80歳			140	0.6	3,988	10.9			118	0.6	4,263	11.6			1,066	3.0	3,490	9.6
	81～90歳			116	0.5	3,852	10.6			108	0.6	3,979	10.9			920	2.6	3,171	8.7
	91～100歳			31	0.1	1,048	2.9			21	0.1	1,053	2.9			280	0.8	972	2.7
	100歳以上			1	0.00	23	0.1			1	0.01	29	0.1			6	0.0	15	0.0
	合計			1,157	5.2	26,849	73.6			1,088	5.7	26,595	72.7			6,919	19.2	18,582	50.9

資料5-1 西三河南部東医療圏(岡崎市8地域・幸田町)の救急搬送数 令和2年度

(人)

区分	搬送先																				医療圏内への搬送率	医療圏外への依存率	前年度 依存率
	岡崎市								その他 圏内医療 機関	圏内 計①	安城市		豊田市		西尾市	豊川市	蒲郡市	その他 医療機関 または その他市 町	圏外 計②	合計 ①+②			
	岡崎 市民病 院	宇野 病院	岡崎 南病 院	北斗 病院	藤田 医科 大学 岡崎 医療 セン ター	岡崎 市民 病 院	宇野 病院	岡崎 南病 院			安城 更生 病 院	八千 代病 院	トヨ タ記 念病 院	豊田 厚生 病 院	西尾 市民 病 院	豊川 市民 病 院	蒲郡 市民 病 院						
搬送元	1 中央地域	2,571	19.5%	240	4	40	1,064	8.1%	123	4,042	57	13	20	1	1	2	2	26	122	4,164	97.1%	2.9%	6.7%
	2 岡崎地域	634	4.8%	13	22	2	1,010	7.7%	44	1,725	109	0	4	0	6	1	1	61	182	1,907	90.5%	9.5%	11.5%
	3 大平地域	919	7.0%	27	1	1	216	1.6%	50	1,214	4	0	3	0	2	1	0	13	23	1,237	98.1%	1.9%	4.7%
	4 東部地域	739	5.6%	5	3	2	201	1.5%	22	972	5	1	0	0	0	7	0	2	15	987	98.5%	1.5%	5.0%
	5 岩津地域	909	6.9%	70	5	94	248	1.9%	39	1,365	9	1	242	5	0	0	0	12	269	1,634	83.5%	16.5%	24.7%
	6 矢作地域	584	4.4%	69	1	17	561	4.3%	15	1,247	298	128	8	0	0	0	0	12	446	1,693	73.7%	26.3%	49.2%
	7 六ツ美地域	187	1.4%	8	5	0	866	6.6%	28	1,094	152	3	0	0	30	0	0	5	190	1,284	85.2%	14.8%	46.4%
	8 額田地域	308	2.3%	2	0	0	45	0.3%	6	361	1	0	4	0	0	8	0	4	17	378	95.5%	4.5%	6.6%
	市外	2	0.0%	0	0	0	0	0.0%	0	2	2	1	0	0	0	1	0	2	6	8	25.0%	75.0%	60.9%
	岡崎消防計 A	6,853		434	41	156	4,211		327	12,022	637	147	281	6	39	20	3	137	1,270	13,292	90.4%	9.6%	18.9%
	9 幸田町	384	2.9%	9	5	1	712	5.4%	31	1,142	98	1	0	0	30	3	126	16	274	1,416	80.6%	19.4%	42.6%
	幸田消防計 B	384		9	5	1	712		31	1,142	98	1	0	0	30	3	126	16	274	1,416	80.6%	19.4%	42.6%
	合計 A+B	7,237		443	46	157	4,923		358	13,164	735	148	281	6	69	23	129	153	1,544	14,708	89.5%	10.5%	21.1%
	搬送率	49.2%		3.0%	0.3%	1.1%	33.5%		2.4%	89.5%	5.0%	1.0%	1.9%	0.0%	0.5%	0.2%	0.9%	1.0%	10.5%	100.0%	-	-	

資料5-2 西三河南部東医療圏(岡崎市8地域・幸田町)の救急搬送患者の傷病程度 令和2年度

傷病程度名	岡崎市						その他圏内医療機関	圏内計①	安城市		豊田市		西尾市	豊川市	蒲郡市	その他医療機関 またはその他市町	圏外計②	合計①+②
	岡崎市民病院	宇野病院	岡崎南病院	北斗病院	岡崎藤田医療センター 藤田医科大学	安城市			豊田市		西尾市	豊川市	蒲郡市					
						安城更生病院			八千代病院	トヨタ記念病院	豊田厚生病院	西尾市民病院	豊川市民病院	蒲郡市民病院				
軽症	3,247	295	33	80	2,887	309	6,851	209	83	117	1	38	10	68	13	539	7,390	
中等症	2,941	145	13	76	1,710	49	4,934	468	61	131	5	28	13	52	130	888	5,822	
重症	871	3	0	1	291	0	1,166	46	2	21	0	3	0	8	9	89	1,255	
重篤	0	0	0	0	0	0	0	0	0	0	0	0	0	0	0	0	0	
死亡	178	0	0	0	35	0	213	12	2	12	0	0	0	1	1	28	241	
計	7,237	443	46	157	4,923	358	13,164	735	148	281	6	69	23	129	153	1,544	14,708	

(人)

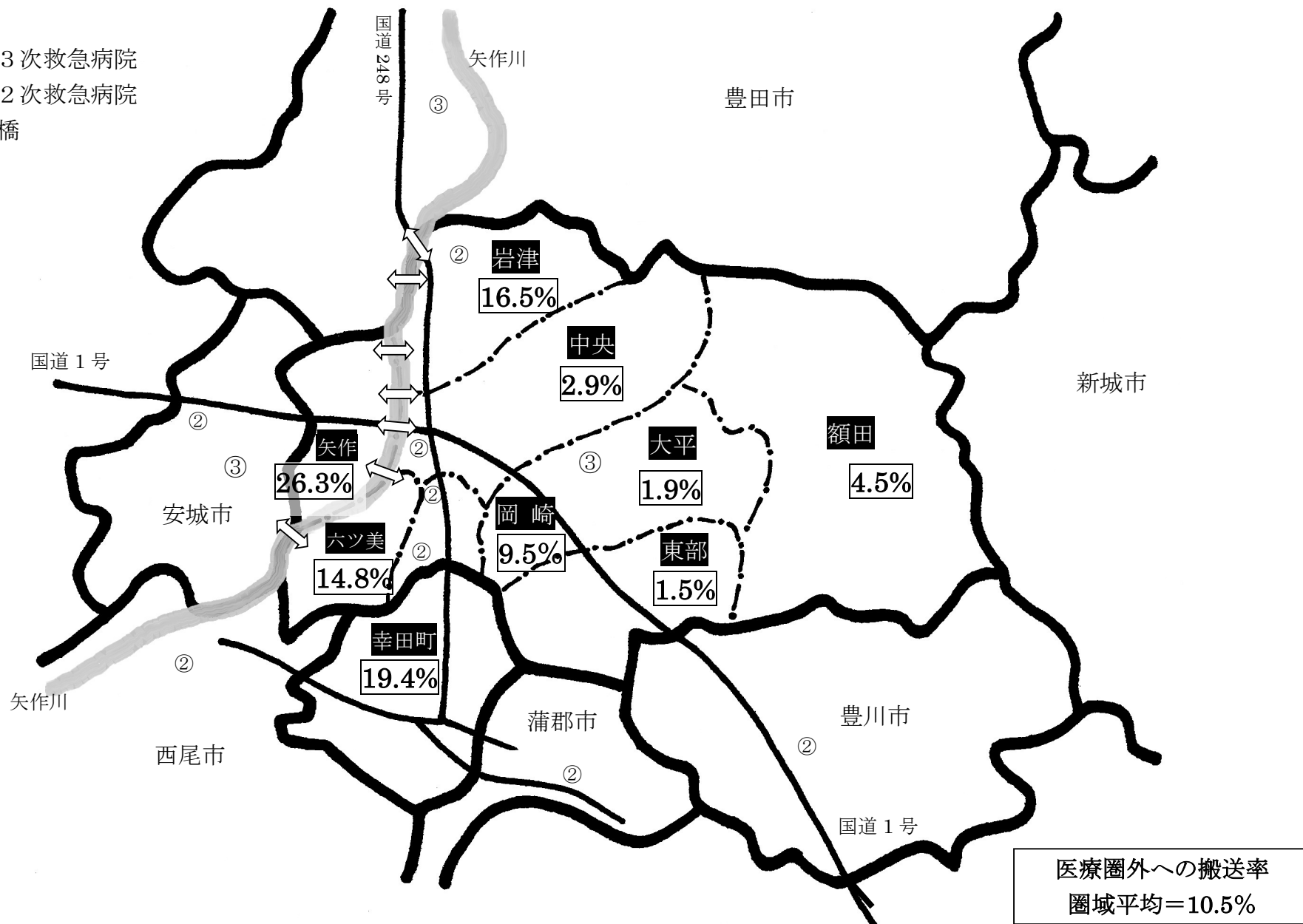
資料5-3 西三河南部東医療圏（岡崎市8地域・幸田町）の医療圏外への搬送率 令和2年度

(凡例)

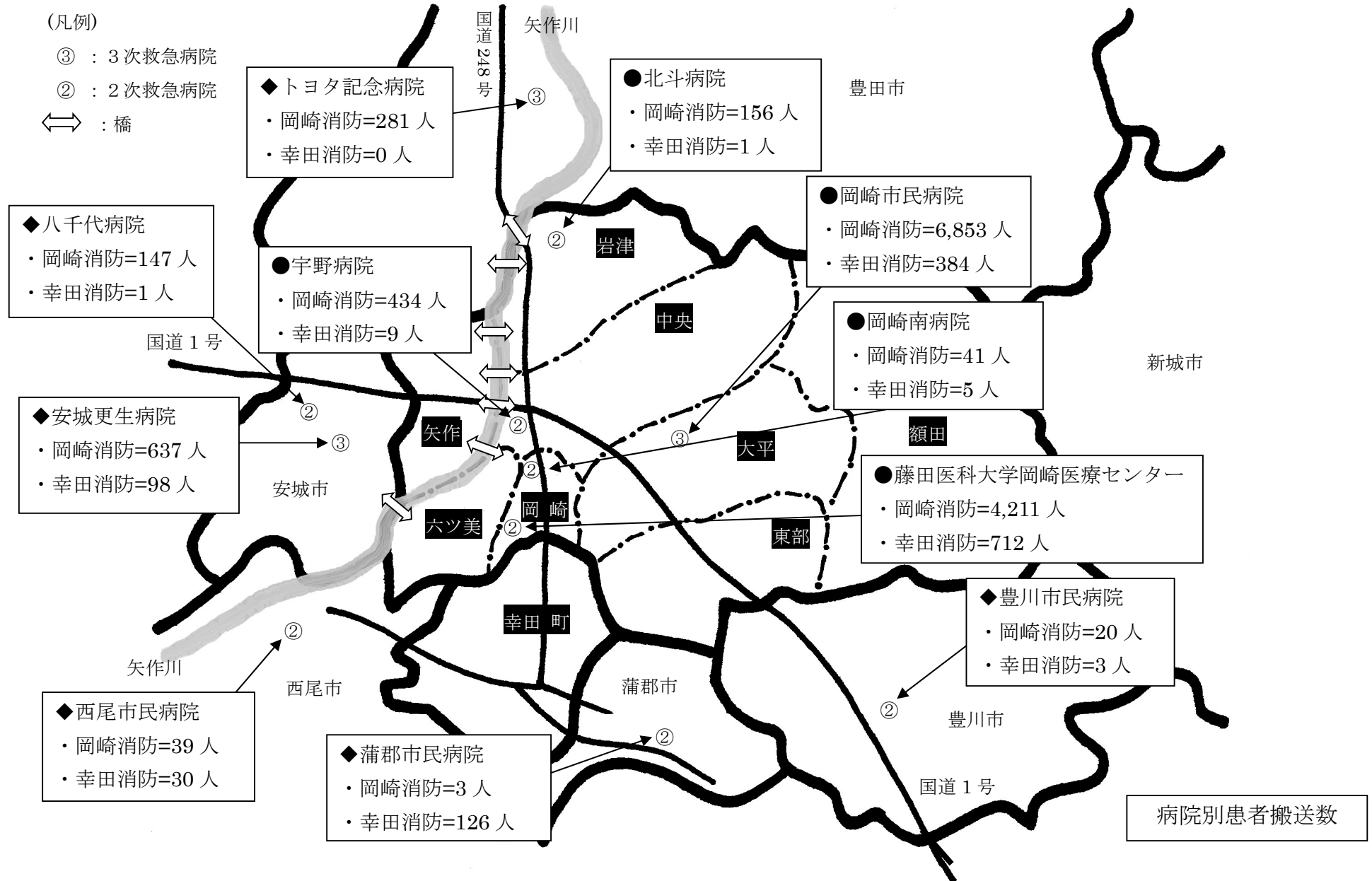
③ : 3次救急病院

② : 2次救急病院

↔ : 橋



資料5-4 西三河南部東医療圏（岡崎市8地域・幸田町）の搬送患者数 令和2年度



資料5-5 西三河南部東医療圏（岡崎市8地域・幸田町）の救急搬送数 令和元年度

(人)

区分	搬送先																		医療圏内への搬送率	医療圏外への依存率
	岡崎市						その他圏内医療機関	圏内計①	安城市		豊田市		西尾市	豊川市	蒲郡市	その他医療機関 またはその他市町	圏外計②	合計①+②		
	岡崎市民病院 <small>圏内搬送への割合</small>	宇野病院	岡崎南病院	北斗病院	安城更生病院	八千代病院			トヨタ記念病院	豊田厚生病院	西尾市民病院	豊川市民病院	蒲郡市民病院							
搬送元	1 中央地域	3,399	26.8%	469	83	139	271	4,361	132	90	66	0	5	1	1	18	313	4,674	93.3%	6.7%
	2 岡崎地域	1,390	11.0%	100	107	21	123	1,741	132	22	9	1	42	1	0	20	227	1,968	88.5%	11.5%
	3 大平地域	1,085	8.6%	75	40	23	108	1,331	23	6	12	0	0	7	0	18	66	1,397	95.3%	4.7%
	4 東部地域	799	6.3%	49	12	10	62	932	22	1	1	0	0	20	1	4	49	981	95.0%	5.0%
	5 岩津地域	983	7.8%	120	15	153	63	1,334	19	38	356	7	0	0	0	18	438	1,772	75.3%	24.7%
	6 矢作地域	759	6.0%	142	16	41	27	985	593	322	27	0	1	0	0	12	955	1,940	50.8%	49.2%
	7 六ツ美地域	562	4.4%	81	46	9	68	766	416	10	1	0	229	0	0	8	664	1,430	53.6%	46.4%
	8 額田地域	315	2.5%	17	1	11	21	365	1	0	7	0	0	13	0	5	26	391	93.4%	6.6%
	市外	5	0.0%	2	0	0	2	9	1	2	1	0	1	2	1	6	14	23	39.1%	60.9%
	岡崎消防計 A	9,297		1,055	320	407	745	11,824	1,339	491	480	8	278	44	3	109	2,752	14,576	81.1%	18.9%
	9 幸田町	716	5.6%	16	46	1	76	855	205	4	0	0	112	1	299	14	635	1,490	57.4%	42.6%
	幸田消防計 B	716		16	46	1	76	855	205	4	0	0	112	1	299	14	635	1,490	57.4%	42.6%
	合計 A+B	10,013		1,071	366	408	821	12,679	1,544	495	480	8	390	45	302	123	3,387	16,066	78.9%	21.1%
	搬送率	62.3%		6.7%	2.3%	2.5%	5.1%	78.9%	9.6%	3.1%	3.0%	0.05%	2.4%	0.3%	1.88%	0.8%	21.1%	100.0%	-	-

資料5-6 西三河南部東医療圏（岡崎市8地域・幸田町）の救急搬送患者の傷病程度 令和元年度

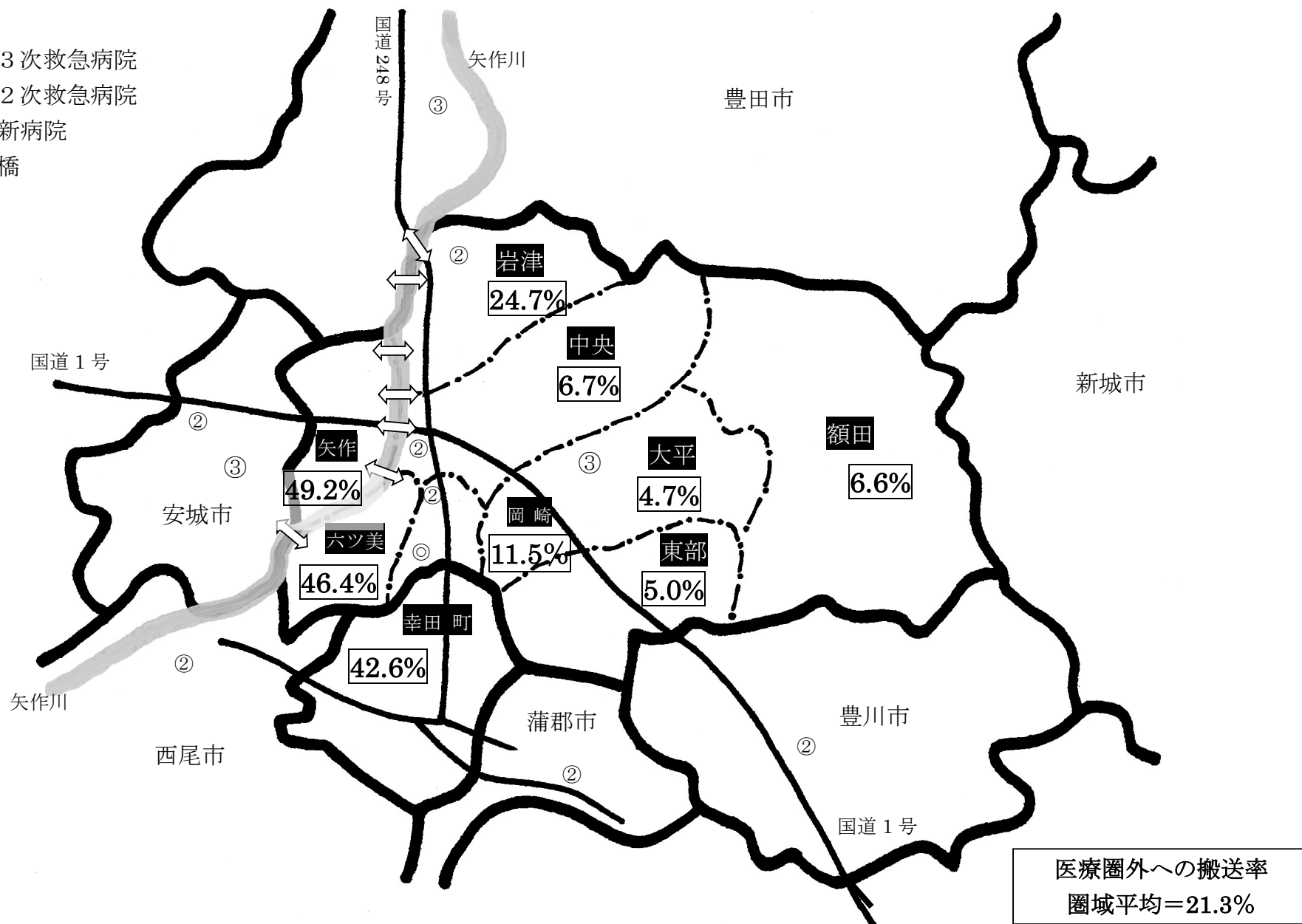
(人)

傷病程度名	岡崎市				その他圏内医療機関	圏内計①	安城市		豊田市		西尾市	豊川市	蒲郡市	その他医療機関 またはその他市町	圏外計②	合計①+②
	岡崎市民病院	宇野病院	岡崎南病院	北斗病院			安城更生病院	八千代病院	トヨタ記念病院	豊田厚生病院	西尾市民病院	豊川市民病院	蒲郡市民病院			
軽症	5,336	824	309	249	752	7,470	738	353	188	4	287	20	180	44	1,814	9,284
中等症	3,635	241	57	158	67	4,158	708	133	262	4	94	25	102	74	1,402	5,560
重症	863	6	0	1	2	872	75	8	17	0	6	0	15	4	125	997
死亡	179	0	0	0	0	179	23	1	13	0	3	0	5	1	46	225
計	10,013	1,071	366	408	821	12,679	1,544	495	480	8	390	45	302	123	3,387	16,066

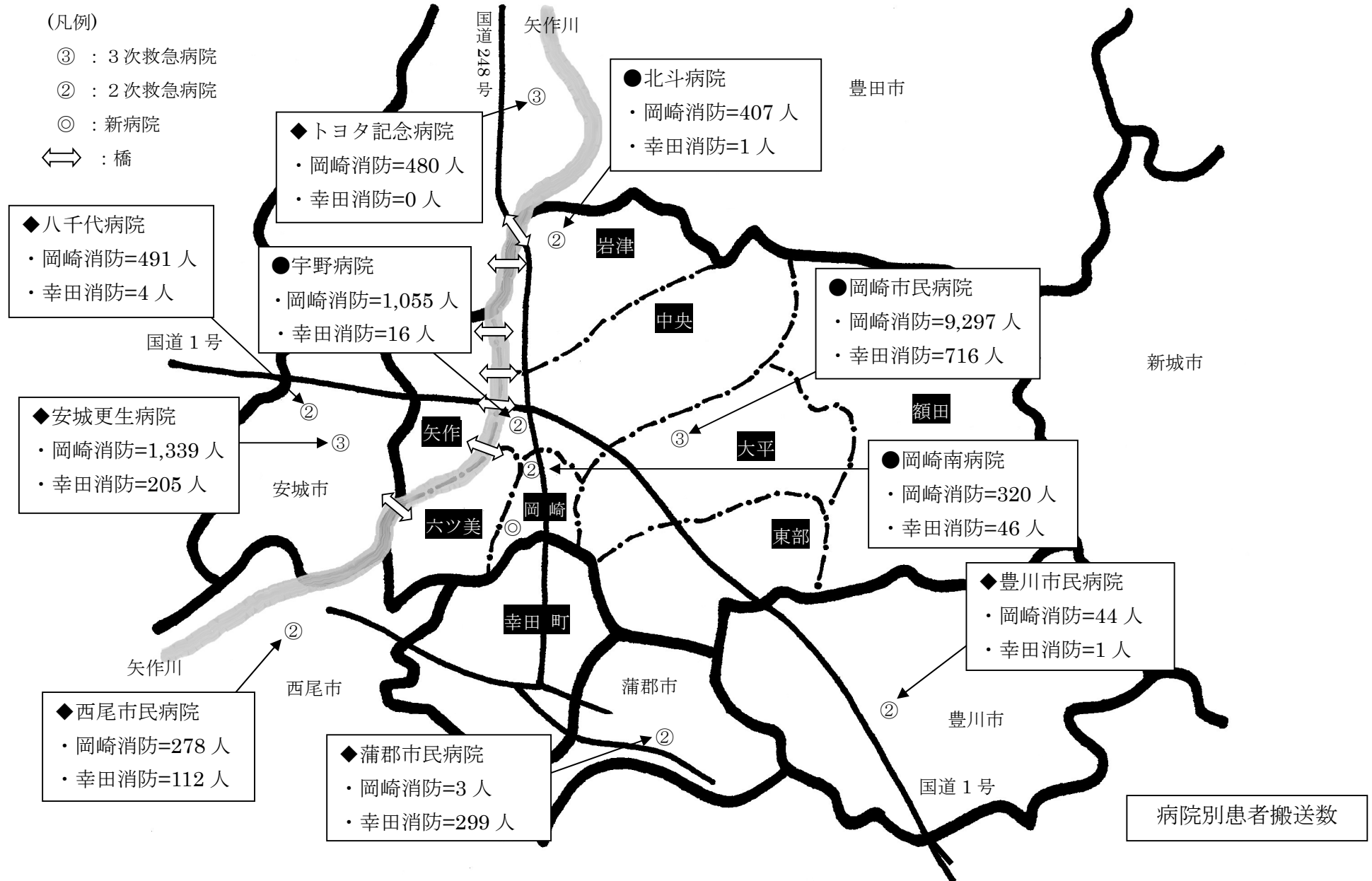
資料5-7 西三河南部東医療圏（岡崎市8地域・幸田町）の医療圏外への搬送率 令和元年度

(凡例)

- ③ : 3次救急病院
- ② : 2次救急病院
- ◎ : 新病院
- ↔ : 橋



資料5-8 西三河南部東医療圏（岡崎市8地域・幸田町）の搬送患者数 令和元年度



2 報告 (2) 1次救急受診状況(平成30年度～令和2年度)

【添付資料】

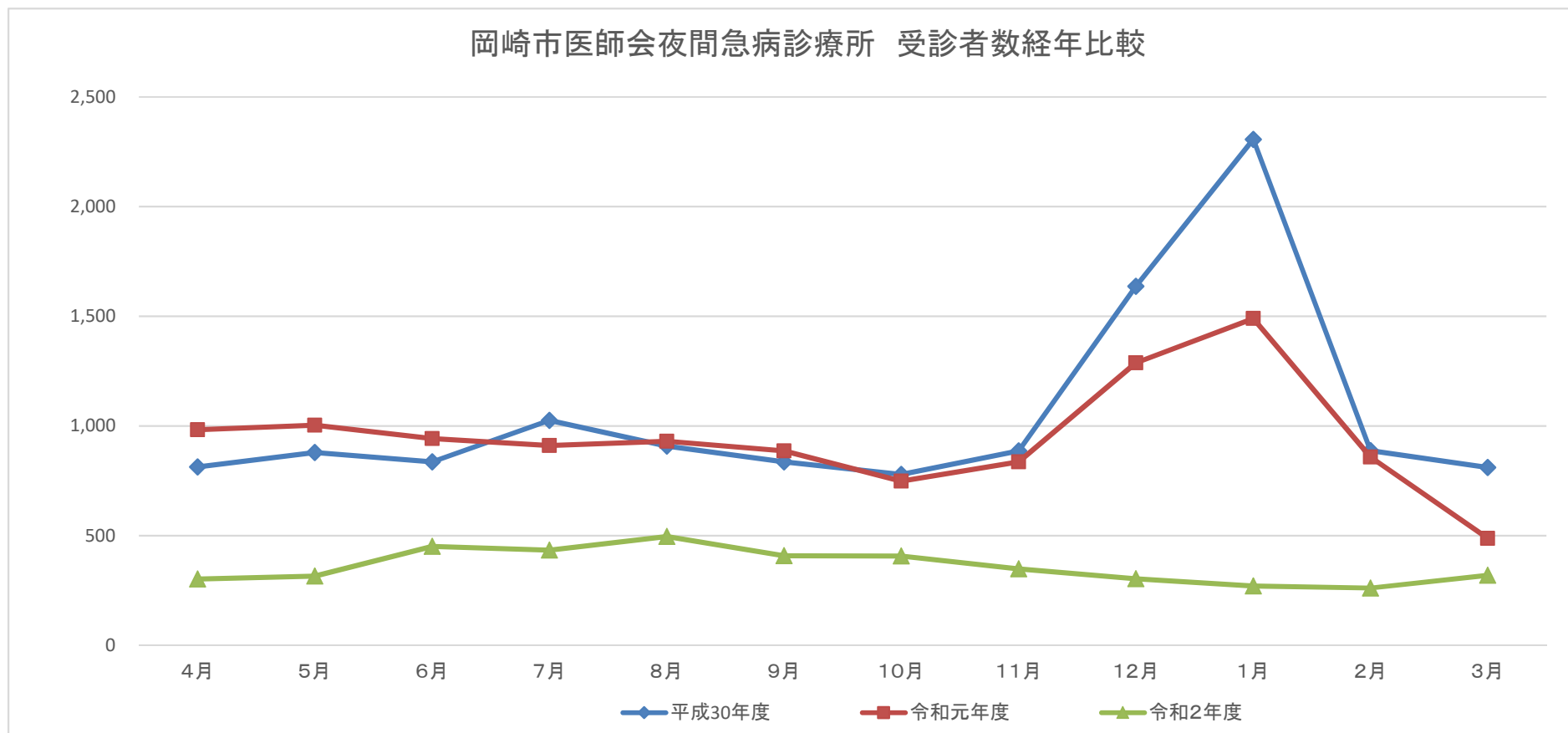
- 資料 6-1 1次救急 岡崎市医師会夜間急病診療所 受診状況
- 資料 6-2 1次救急 岡崎市医師会夜間急病診療所 診療科別受診状況
- 資料 6-3 1次救急 岡崎市医師会夜間急病診療所 診療科別受診状況
- 資料 7-1 1次救急 休日緊急当直医療機関(在宅当番) 受診状況
- 資料 7-2 1次救急 休日緊急当直医療機関(在宅当番) 診療科別受診状況
- 資料 8 1次～3次救急医療機関 受診状況
- 資料 9-1 1次救急 岡崎歯科医師会休日(日曜・祝日)診療所 受診状況
- 資料 9-2 1次救急 岡崎歯科医師会夜間診療所 受診状況

資料6-1 1次救急 岡崎市医師会夜間急病診療所 受診状況(平成30年度～令和2年度)

(人)

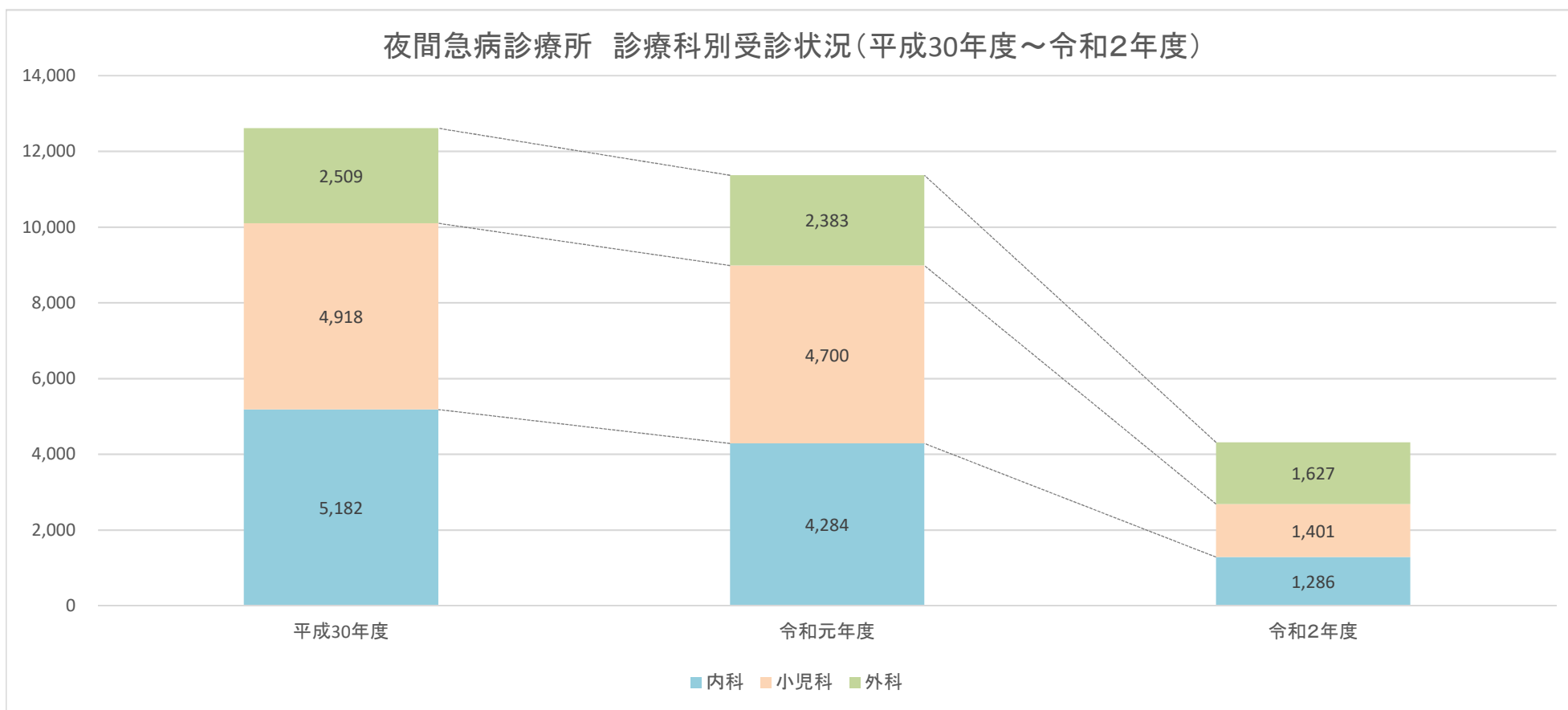
	4月	5月	6月	7月	8月	9月	10月	11月	12月	1月	2月	3月	合計
平成30年度	813	879	837	1,025	909	837	779	887	1,637	2,307	888	811	12,609
令和元年度	983	1,004	943	911	930	887	749	836	1,288	1,490	858	488	11,367
令和2年度	302	315	451	434	496	408	407	348	303	270	261	319	4,314
前年比	30.7%	31.4%	47.8%	47.6%	53.3%	46.0%	54.3%	41.6%	23.5%	18.1%	30.4%	65.4%	38.0%

岡崎市医師会夜間急病診療所 受診者数経年比較



資料6-2 1次救急 岡崎市医師会夜間急病診療所 診療科別受診状況(平成30年度～令和2年度)

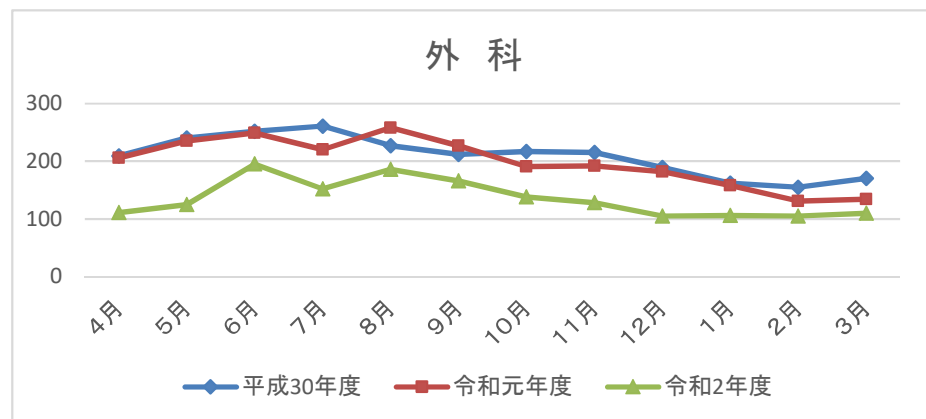
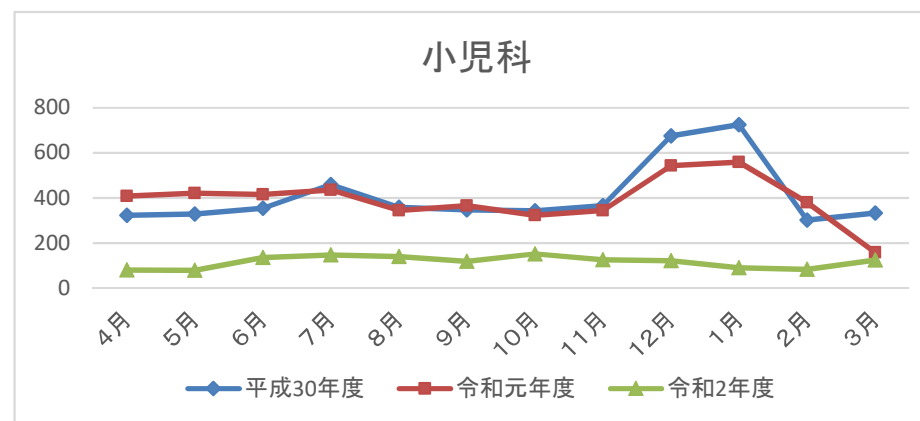
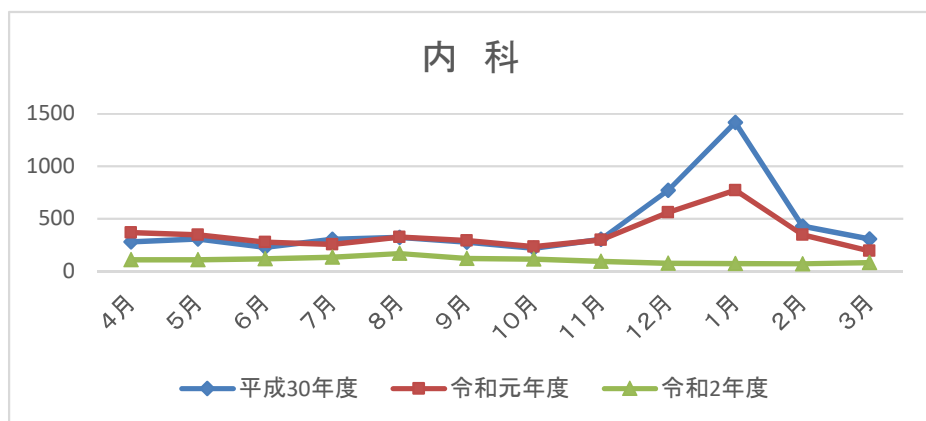
	内科	小児科	外科
平成30年度	5,182	4,918	2,509
令和元年度	4,284	4,700	2,383
令和2年度	1,286	1,401	1,627
前年比	30.0%	29.8%	68.3%



資料6-3 1次救急 岡崎市医師会夜間急病診療所 診療科別受診状況(平成30年度～令和2年度)

(人)

	診療科	4月	5月	6月	7月	8月	9月	10月	11月	12月	1月	2月	3月	合計
平成30年度	内科	281	310	230	304	323	277	219	306	773	1420	431	308	5,182
	小児科	323	329	355	460	359	348	343	366	675	725	302	333	4,918
	外科	209	240	252	261	227	212	217	215	189	162	155	170	2,509
令和元年度	内科	368	348	279	256	328	294	234	300	562	773	347	195	4,284
	小児科	409	421	415	435	344	366	324	344	544	559	380	159	4,700
	外科	206	235	249	220	258	227	191	192	182	158	131	134	2,383
令和2年度	内科	111	111	120	135	170	123	117	94	76	73	72	84	1286
	小児科	80	79	136	147	140	119	152	126	122	91	84	125	1401
	外科	111	125	195	152	186	166	138	128	105	106	105	110	1627

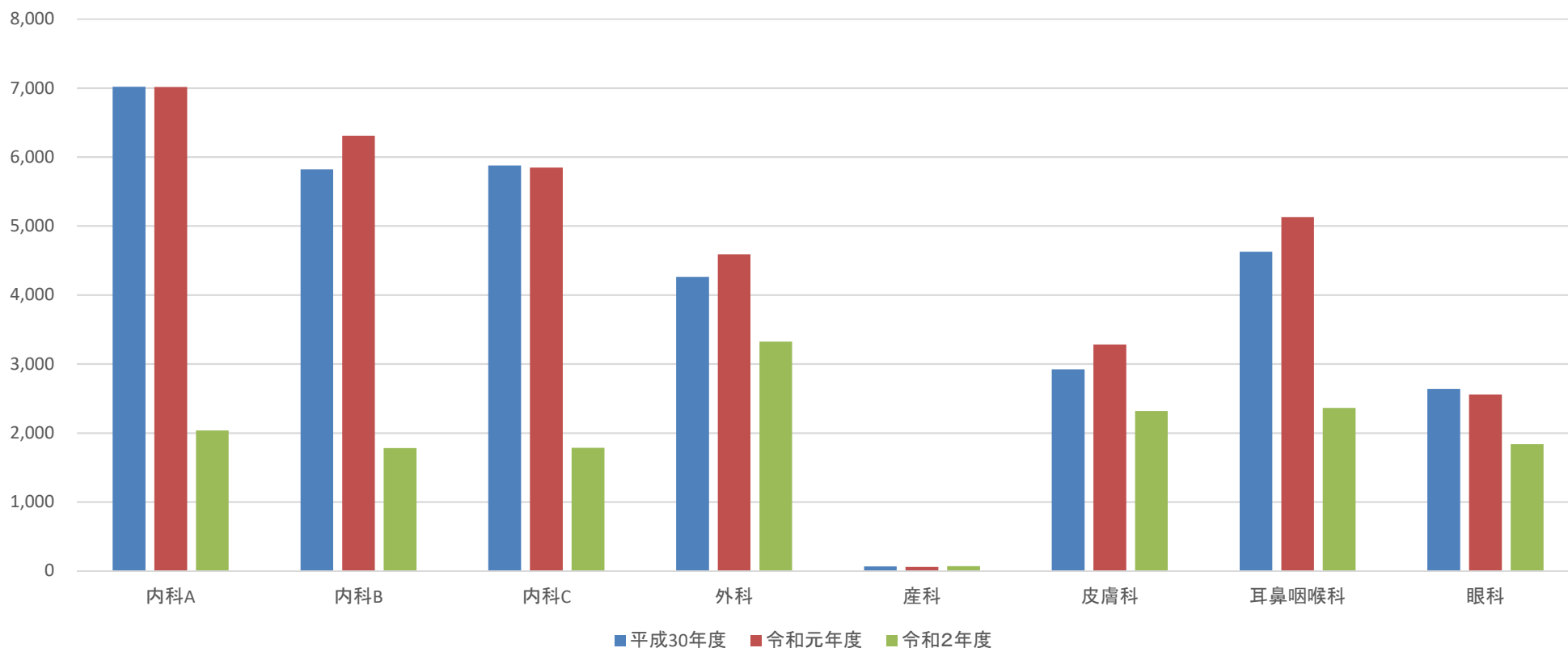


資料7-1 1次救急 休日緊急当直医療機関(在宅当番) 受診状況(平成30年度～令和2年度)

(人)

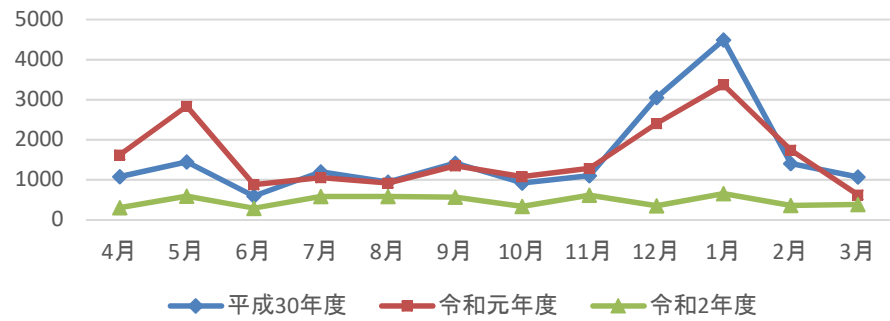
	内科A	内科B	内科C	外科	産科	皮膚科	耳鼻咽喉科	眼科	計
平成30年度	7,019	5,821	5,877	4,263	67	2,922	4,628	2,637	33,234
令和元年度	7,014	6,307	5,846	4,588	59	3,281	5,128	2,558	34,781
令和2年度	2,035	1,782	1,783	3,323	70	2,319	2,363	1,838	15,513

休日緊急当直医療機関(在宅当番) 診療科別受診者数

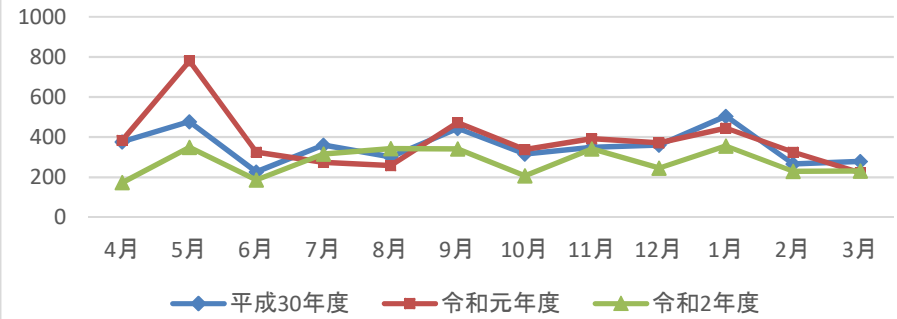


資料7-2 1次救急 休日緊急当直医療機関(在宅当番) 診療科別受診状況(平成30年度～令和2年度)

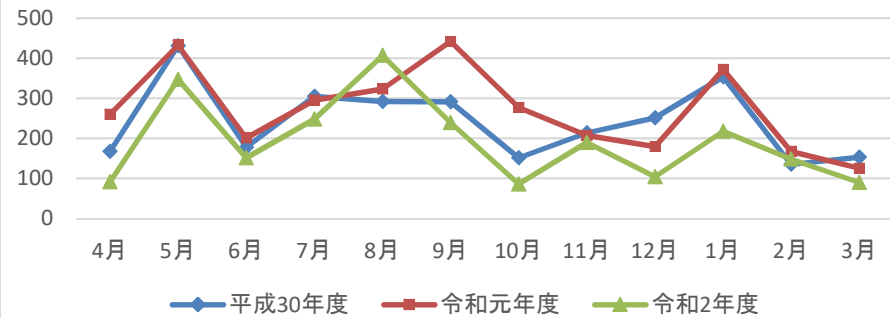
内科・小児科



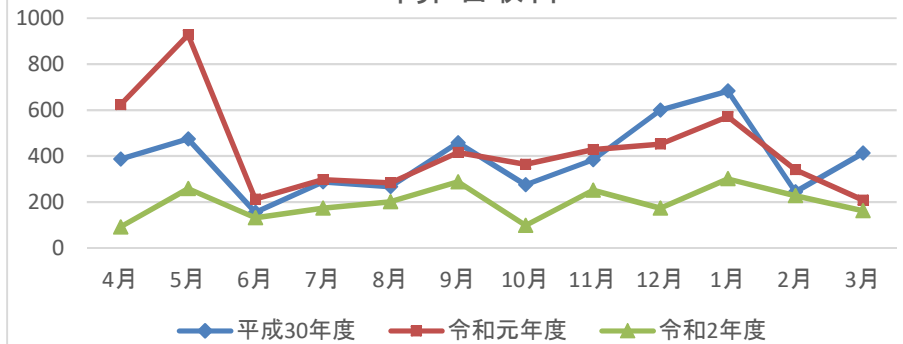
外科



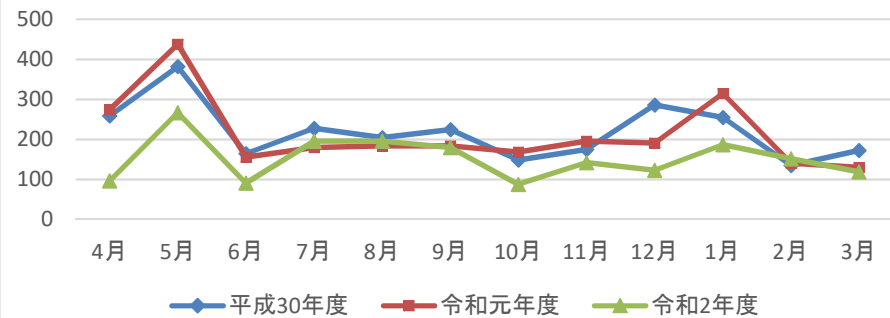
皮膚科



耳鼻咽喉科



眼科

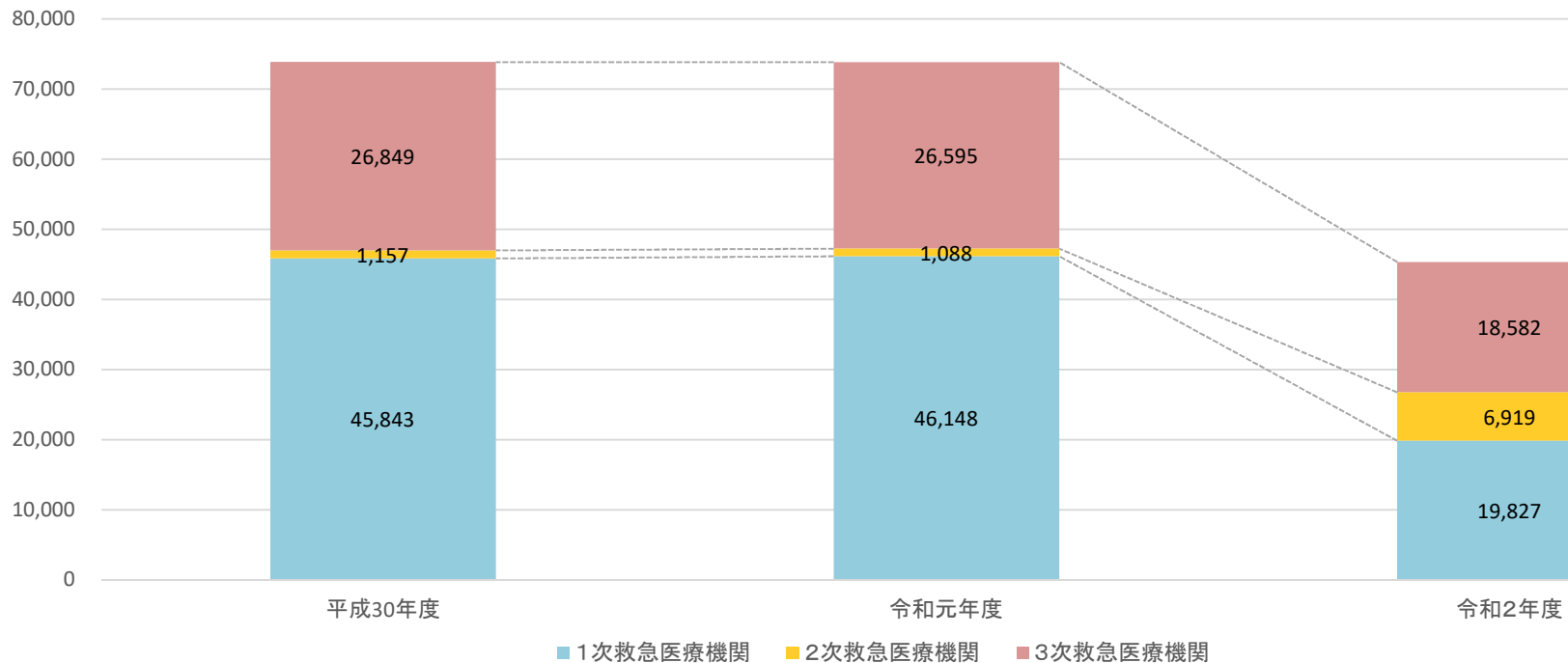


資料8 1次～3次救急医療機関 受診状況(平成30年度～令和2年度比較)

(人)

区分	医療機関名	平成30年度	令和元年度	令和2年度
1次救急医療機関	夜間急病診療所	12,609	11,367	4,314
	在宅当番(休日緊急当直医療機関)	33,234	34,781	15,513
2次救急医療機関	宇野病院	292	373	60
	岡崎南病院	386	430	93
	北斗病院	313	285	27
	愛知病院	166	-	-
	藤田医科大学岡崎医療センター	-	-	6,739
3次救急医療機関	岡崎市民病院	26,849	26,595	18,582
合計		73,849	73,831	45,328

1次～3次救急医療機関 受診状況(平成30年度～令和2年度)

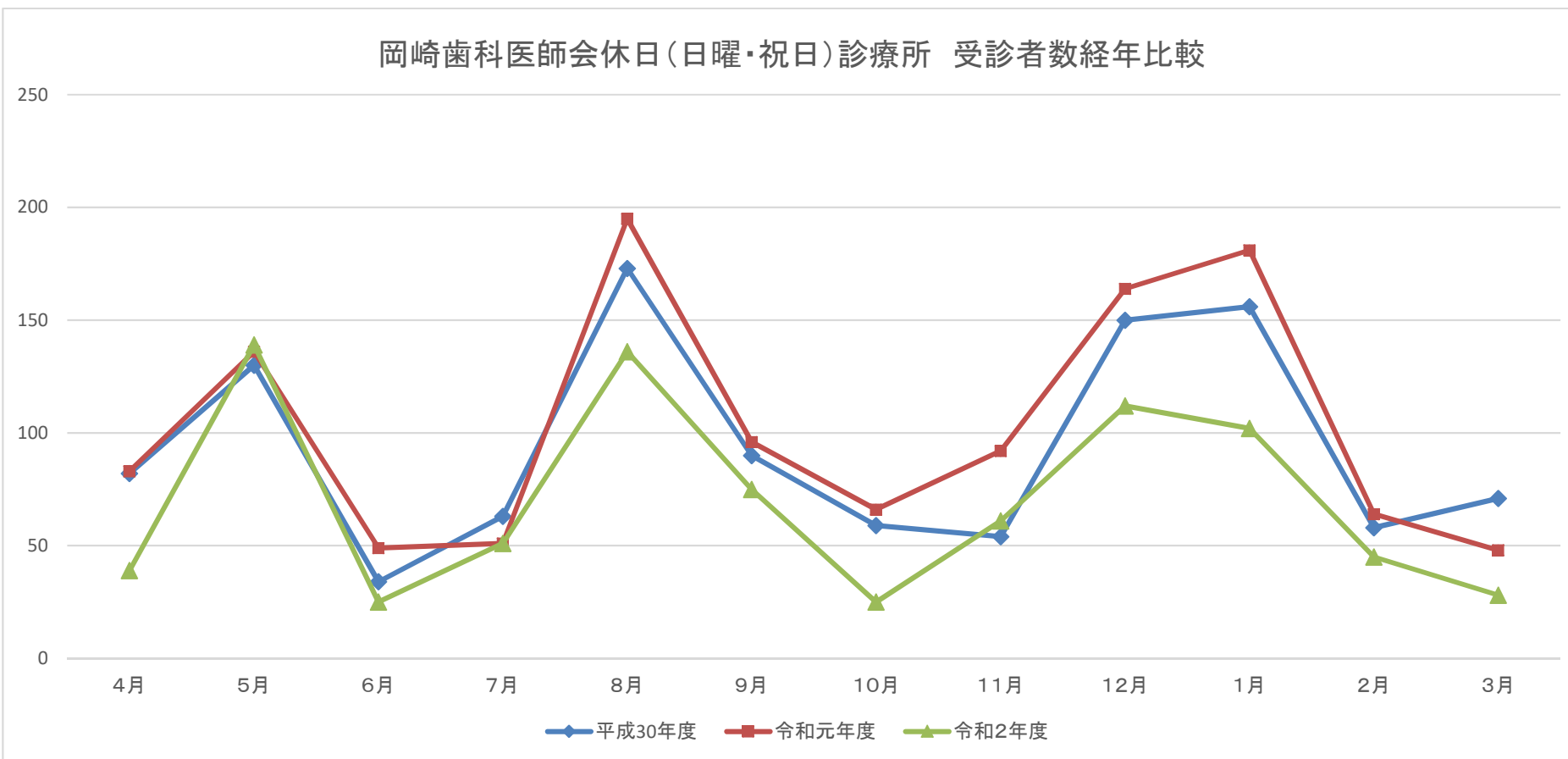


資料9-1 1次救急 岡崎歯科医師会休日(日曜・祝日)診療所 受診状況(平成30年度～令和2年度)

(人)

	4月	5月	6月	7月	8月	9月	10月	11月	12月	1月	2月	3月	合計
平成30年度	82	130	34	63	173	90	59	54	150	156	58	71	1120
令和元年度	83	136	49	51	195	96	66	92	164	181	64	48	1225
令和2年度	39	139	25	51	136	75	25	61	112	102	45	28	838
前年比	47.0%	102.2%	51.0%	100.0%	69.7%	78.1%	37.9%	66.3%	68.3%	56.4%	70.3%	58.3%	68.4%

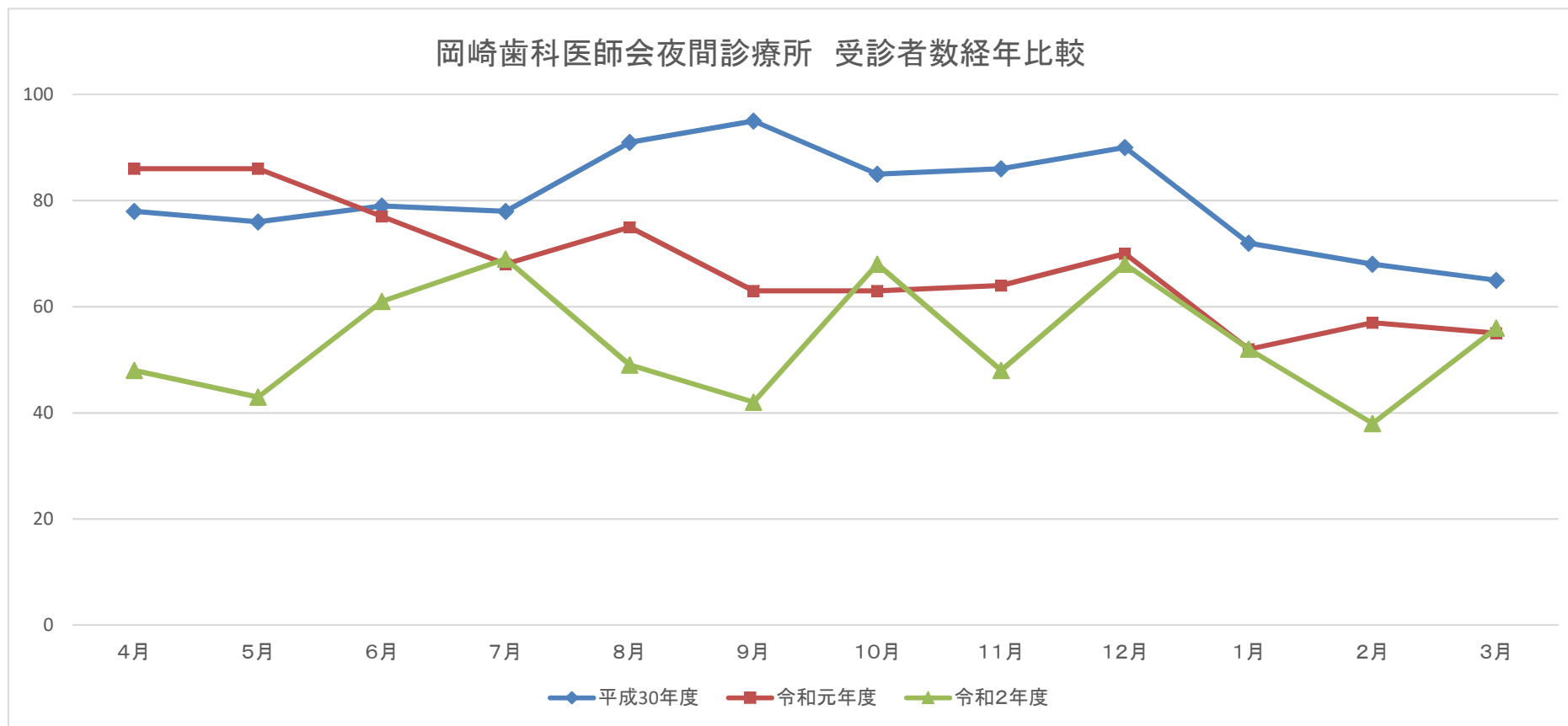
岡崎歯科医師会休日(日曜・祝日)診療所 受診者数経年比較



資料9-2 1次救急 岡崎歯科医師会夜間診療所 受診状況(平成30年度～令和2年度)

(人)

	4月	5月	6月	7月	8月	9月	10月	11月	12月	1月	2月	3月	合計
平成30年度	78	76	79	78	91	95	85	86	90	72	68	65	963
令和元年度	86	86	77	68	75	63	63	64	70	52	57	55	816
令和2年度	48	43	61	69	49	42	68	48	68	52	38	56	642
前年比	55.8%	50.0%	79.2%	101.5%	65.3%	66.7%	107.9%	75.0%	97.1%	100.0%	66.7%	101.8%	78.7%



2 報告 (3) 2次救急(24時間365日体制)・3次救急受診状況

【添付資料】

資料 10-1 2次救急医療機関 24時間365日体制受診状況

資料 10-2 2次救急医療機関 24時間365日体制の時間帯別受診状況

資料 11-1 2次・3次救急 来院方法割合(令和2年度)

資料 11-2 2次・3次救急 来院方法別転帰(令和2年度)

【2次救急医療機関に関する資料】

資料10-1. 2次救急医療機関 24時間365日体制での受診状況

当番状況	ア	令和2年度				
		2次救急医療機関合計	宇野病院	岡崎南病院	北斗病院	藤田
診療日			365	365	365	359

転帰	イ	令和2年度				
		2次救急医療機関合計	宇野病院	岡崎南病院	北斗病院	藤田
受診後帰宅		7,366	574	103	284	6,405
入院		3,377	126	2	100	3,149
転院・転送		95	20	2	5	68
死亡		33	6	0	0	27
合計		10,871	726	107	389	9,649

傷病種別	ウ	令和2年度				
		2次救急医療機関合計	宇野病院	岡崎南病院	北斗病院	藤田
疾病		7,364	434	67	54	6,809
外傷(交通事故)		521	57	8	29	427
外傷(一般)		2,355	213	29	302	1,811
その他		631	22	3	4	602
合計		10,871	726	107	389	9,649

来院方法	エ	令和2年度				
		2次救急医療機関合計	宇野病院	岡崎南病院	北斗病院	藤田
自己来院		4,979	322	94	219	4,344
救急車		5,892	404	13	170	5,305
合計		10,871	726	107	389	9,649

患者住所	オ-1	令和2年度				
		2次救急医療機関合計	宇野病院	岡崎南病院	北斗病院	藤田
岡崎市		8,490	666	100	320	7,404
幸田町		1,163	17	6	9	1,131
安城市		147	5	0	6	136
豊田市		112	10	0	38	64
西尾市		440	3	0	1	436
その他		513	24	1	15	473
不明		6	1	0	0	5
合計		10,871	726	107	389	9,649

患者住所	オ-2 岡崎市詳細分類	令和2年度				
		2次救急医療機関合計	宇野病院	岡崎南病院	北斗病院	藤田
中央地域		1,959	319	21	80	1,539
岡崎地域		2,171	48	29	9	2,085
大平地域		468	35	9	12	412
東部地域		365	25	10	3	327
岩津地域		692	89	10	157	436
矢作地域		973	116	8	51	798
六ツ美地域		1,766	29	12	8	1,717
額田地域		96	5	1	0	90
合計		8,490	666	100	320	7,404

年齢別	カ	令和2年度				
		2次救急医療機関合計	宇野病院	岡崎南病院	北斗病院	藤田
0~10歳		797	45	6	44	702
11~20歳		644	50	11	41	542
21~30歳		1,013	64	18	26	905
31~40歳		868	53	9	36	770
41~50歳		1,177	78	18	38	1,043
51~60歳		1,083	66	14	37	966
61~70歳		1,266	69	10	30	1,157
71~80歳		1,756	108	13	60	1,575
81~90歳		1,708	143	6	50	1,509
91~100歳		541	47	2	26	466
100歳以上		18	3	0	1	14
合計		10,871	726	107	389	9,649

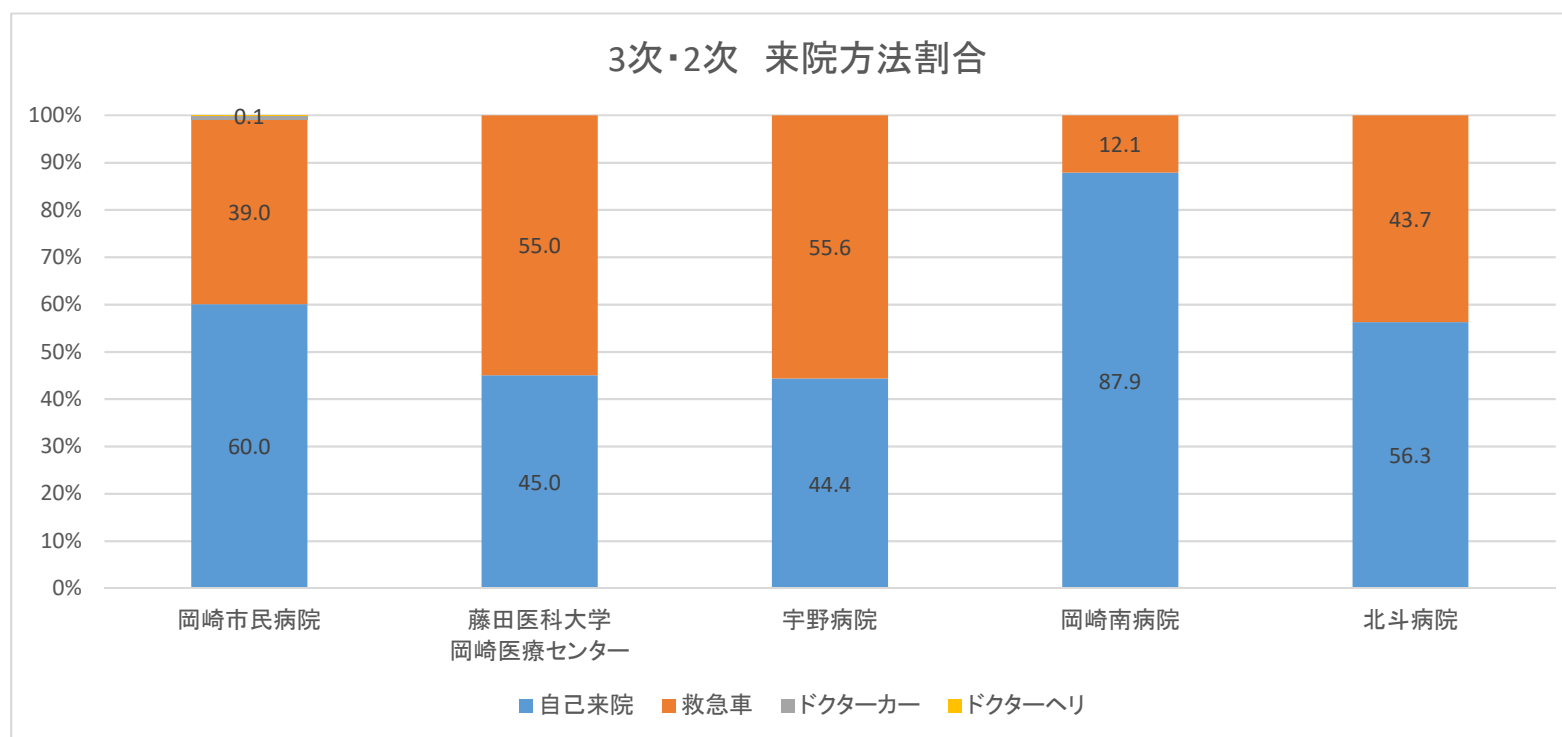
資料10-2. 2次救急医療機関 24時間365日体制の時間帯別受診状況(令和2年度 2次救急外来全患者)

全体 時間帯 ↓	受診後帰宅		入院		転院 転送	死亡	年間 患者数	一日 平均
	年間 患者数	一日 平均	年間 患者数	一日 平均	年間 患者数	年間 患者数		
0-1	227	0.62	62	0.17	1	1	291	0.80
1-2	184	0.50	46	0.13	3	1	234	0.64
2-3	152	0.42	44	0.12	2	0	198	0.54
3-4	127	0.35	39	0.11	2	2	170	0.47
4-5	115	0.32	42	0.12	1	2	160	0.44
5-6	117	0.32	46	0.13	2	0	165	0.45
6-7	155	0.42	68	0.19	1	1	225	0.62
7-8	219	0.60	76	0.21	2	0	297	0.81
8-9	342	0.94	133	0.36	4	3	482	1.32
9-10	390	1.07	178	0.49	9	1	578	1.58
10-11	345	0.95	239	0.65	6	1	591	1.62
11-12	340	0.93	226	0.62	6	1	573	1.57
12-13	340	0.93	243	0.67	5	0	588	1.61
13-14	352	0.96	202	0.55	4	4	562	1.54
14-15	360	0.99	208	0.57	7	1	576	1.58
15-16	324	0.89	194	0.53	4	1	523	1.43
16-17	387	1.06	211	0.58	6	1	605	1.66
17-18	435	1.19	228	0.62	7	3	673	1.84
18-19	453	1.24	221	0.61	7	2	683	1.87
19-20	479	1.31	185	0.51	5	1	670	1.84
20-21	483	1.32	156	0.43	3	2	644	1.76
21-22	400	1.10	125	0.34	5	3	533	1.46
22-23	334	0.92	104	0.28	2	0	440	1.21
23-0	306	0.84	101	0.28	1	2	410	1.12
合計	7,366	20.18	3,377	9.25	95	33	10,871	29.78

資料11-1 2次・3次救急 来院方法(自己来院、救急車、ドクターカー、ドクターヘリ)(令和2年度)

(人)

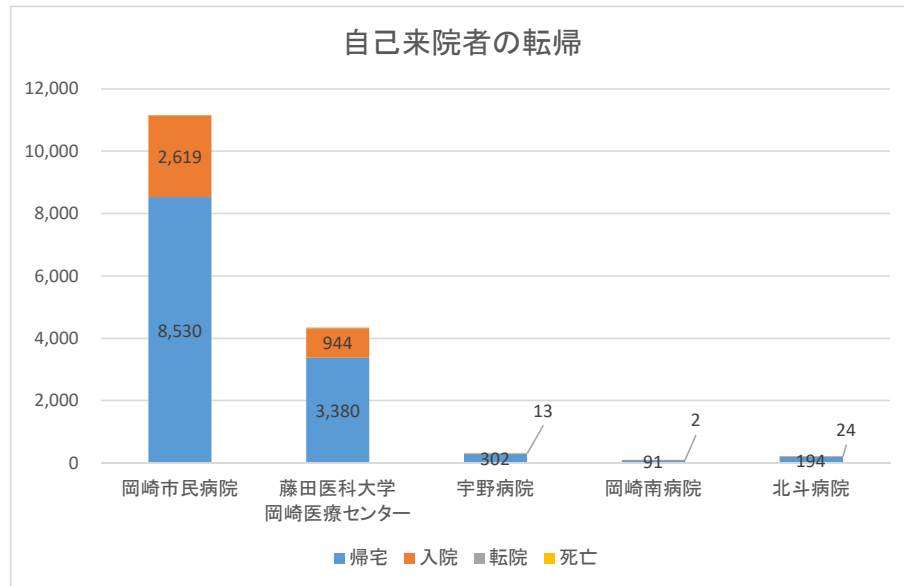
	岡崎市民病院	藤田医科大学 岡崎医療センター	宇野病院	岡崎南病院	北斗病院
自己来院	11,158	4,344	322	94	219
救急車	7,241	5,305	404	13	170
ドクターカー	157	0	0	0	0
ドクターヘリ	26	0	0	0	0
合計	18,582	9,649	726	107	389



資料11-2 2次・3次救急 受診方法別の転帰(帰宅、入院、転院、死亡)(令和2年度)

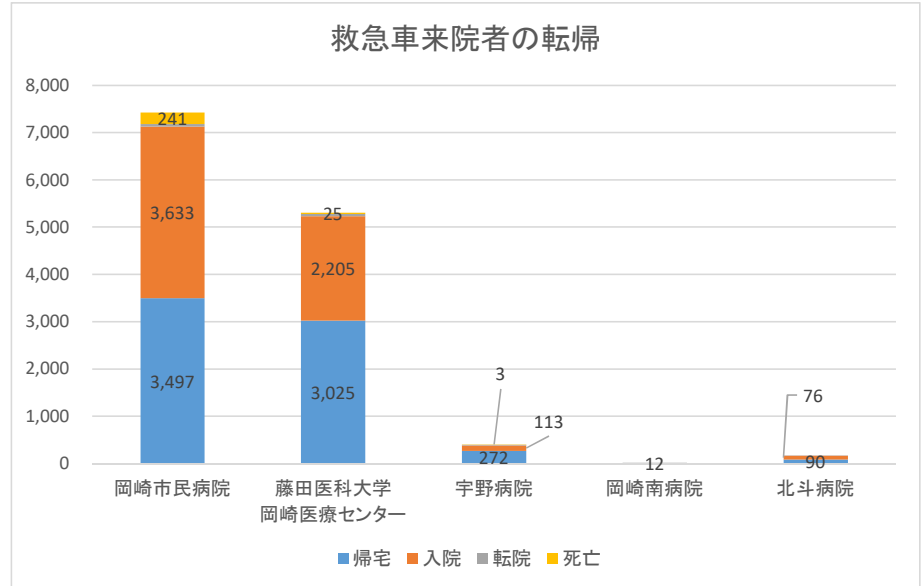
ア. 自己来院者の転帰 (人)

	岡崎市民病院	藤田医科大学 岡崎医療センター	宇野病院	岡崎南病院	北斗病院
帰宅	8,530	3,380	302	91	194
入院	2,619	944	13	2	24
転院	6	18	4	1	1
死亡	3	2	3	0	0
合計	11,158	4,344	322	94	219



イ. 救急車来院者(ドクターカー・ドクターヘリ含む)の転帰 (人)

	岡崎市民病院	藤田医科大学 岡崎医療センター	宇野病院	岡崎南病院	北斗病院
帰宅	3,497	3,025	272	12	90
入院	3,633	2,205	113	0	76
転院	53	50	16	1	4
死亡	241	25	3	0	0
合計	7,424	5,305	404	13	170



3 報告 (4) 令和3年度4月～6月の救急医療受診状況

【添付資料】

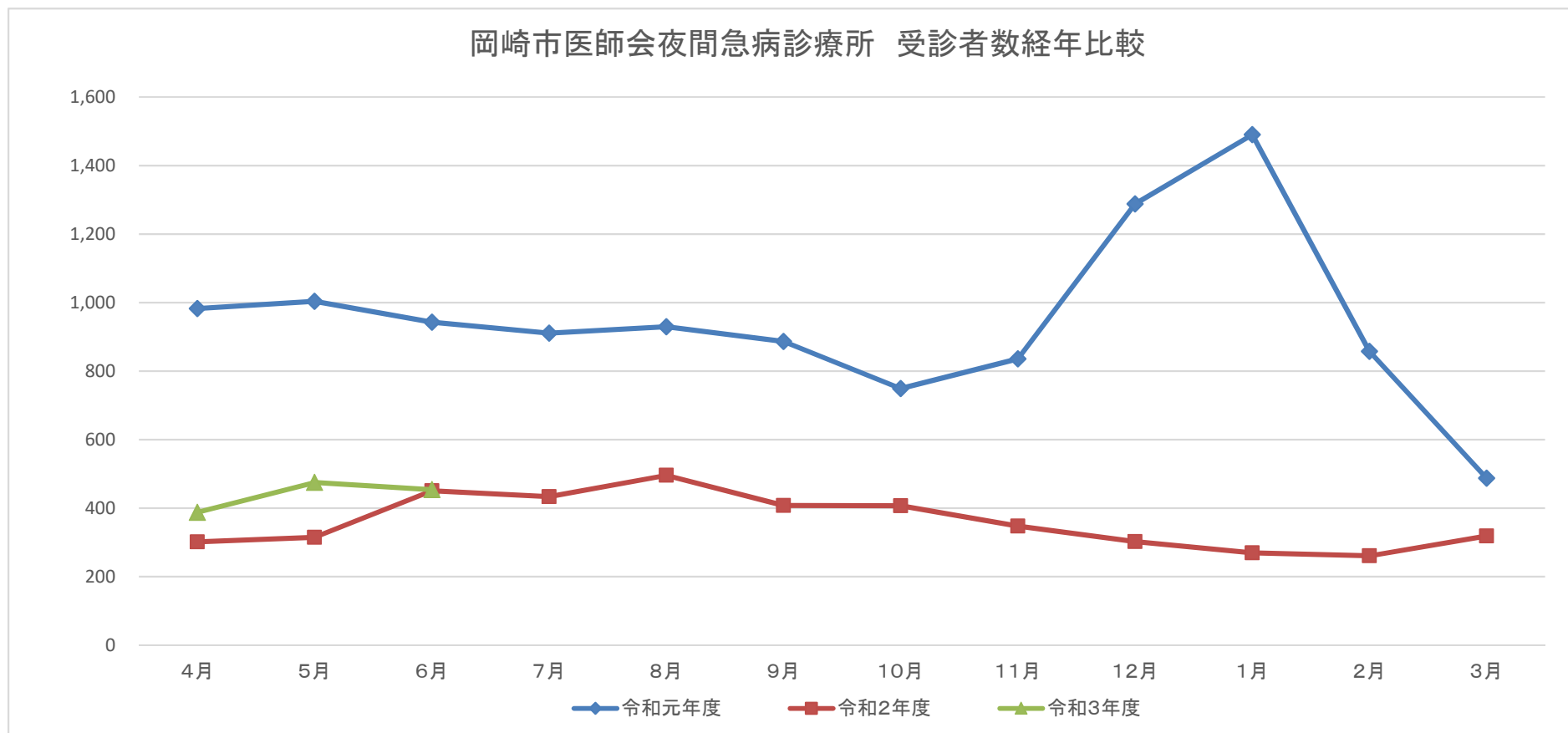
- 資料 12-1 1次救急 岡崎市医師会夜間急病診療所 受診状況 (令和元年度～令和3年4月～6月)
- 資料 12-2 1次救急 岡崎市医師会夜間急病診療所 診療科別受診状況
(令和元年度～令和3年4月～6月)
- 資料 12-3 休日緊急当直医療機関 (在宅当番) 受診状況 (令和元年度～令和3年4月～6月)
- 資料 12-4 休日緊急当直医療機関 (在宅当番) 診療科別受診状況
(令和元年度～令和3年4月～6月)
- 資料 12-5 西三河南部東医療圏 (岡崎市8地域・幸田町) の救急搬送数 令和3年度 (4～6月)
- 資料 12-6 西三河南部東医療圏 (岡崎市8地域・幸田町) の傷病程度 令和3年度 (4～6月)

資料12-1 1次救急 岡崎市医師会夜間急病診療所 受診状況(令和元年度～令和3年4月～6月)

(人)

	4月	5月	6月	7月	8月	9月	10月	11月	12月	1月	2月	3月	合計
令和元年度	983	1,004	943	911	930	887	749	836	1,288	1,490	858	488	11,367
令和2年度	302	315	451	434	496	408	407	348	303	270	261	319	4,314
令和3年度	388	475	454										1,317
前年比	128.5%	150.8%	100.7%	0.0%	0.0%	0.0%	0.0%	0.0%	0.0%	0.0%	0.0%	0.0%	30.5%

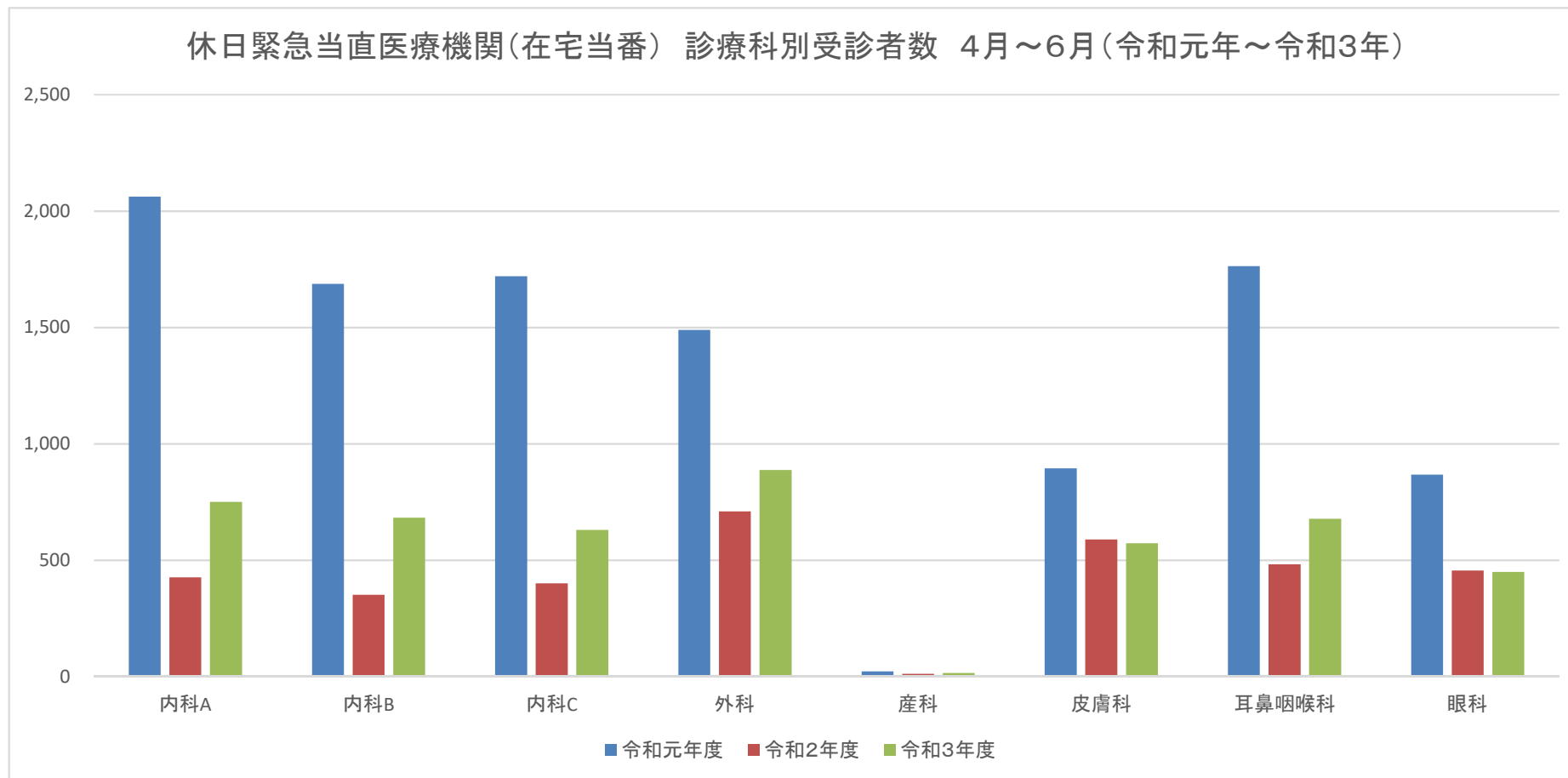
岡崎市医師会夜間急病診療所 受診者数経年比較



資料12-3 休日緊急当直医療機関(在宅当番) 4月～6月受診状況(令和元年～令和3年)

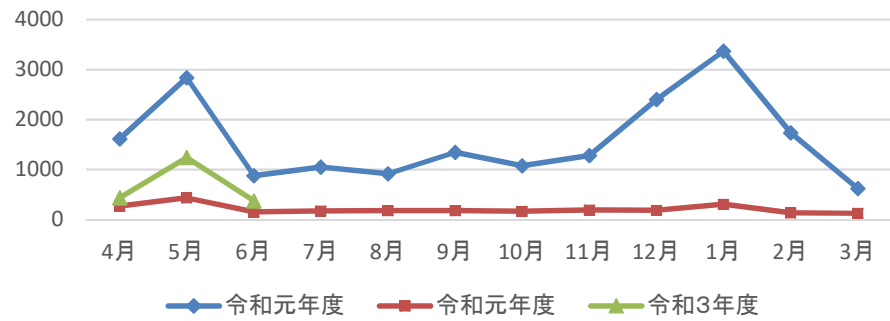
(人)

	内科A	内科B	内科C	外科	産科	皮膚科	耳鼻咽喉科	眼科	計
令和元年度	2,062	1,687	1,720	1,489	22	894	1,763	868	10,505
令和2年度	426	351	401	710	12	589	482	455	3,426
令和3年度	751	682	630	887	15	572	678	450	4,665

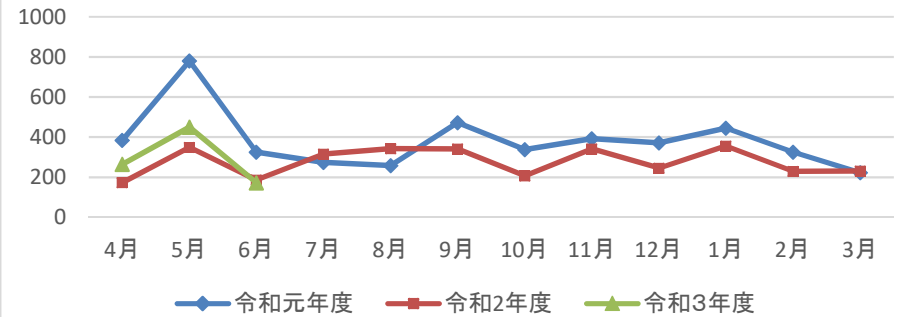


資料12-4 休日緊急当直医療機関(在宅当番) 診療科別受診状況(令和元年度～令和3年4月～6月)

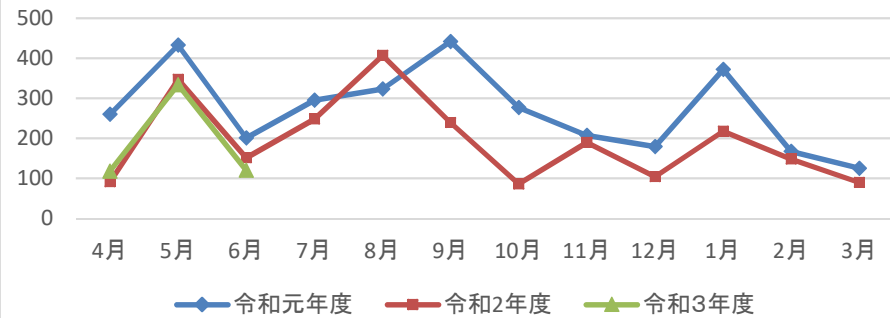
内科・小児科



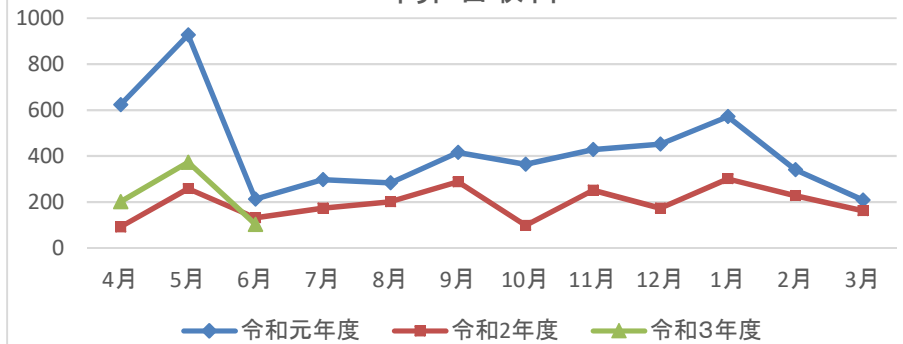
外科



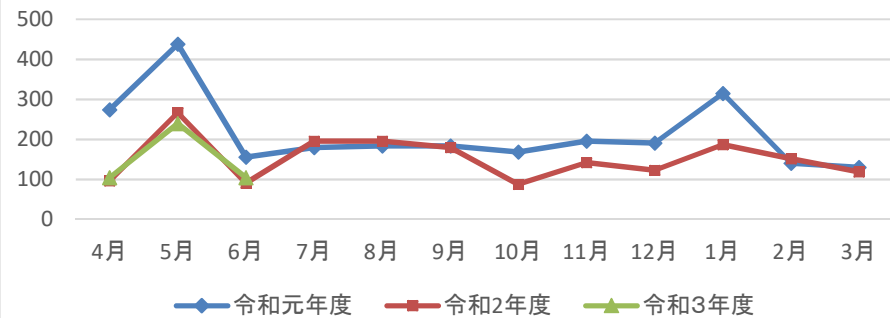
皮膚科



耳鼻咽喉科



眼科



資料12-5 西三河南部東医療圏（岡崎市8地域・幸田町）の救急搬送数 令和3年度（4月～6月）

(人)

区分	搬送先																			医療圏内への搬送率	医療圏外への依存率	前年度依存率	
	岡崎市								その他圏内医療機関	圏内計①	安城市		豊田市		西尾市	豊川市	蒲郡市	その他医療機関 またはその他市町	圏外計②				合計①+②
	岡崎市民病院 <small>圏域内搬送への割合</small>	宇野病院	岡崎南病院	メイカルセンター 愛知医科大学	藤田医科大学 岡崎医療センター <small>圏域内搬送への割合</small>	安城更生病院	八千代病院	トヨタ記念病院			豊田厚生病院	西尾市民病院	豊川市民病院	蒲郡市民病院									
1 中央地域	693	20.0%	52	0	9	236	6.8%	28	1,018	18	0	7	1	0	0	0	0	5	31	1,049	97.0%	3.0%	2.9%
2 岡崎地域	195	5.6%	0	4	0	261	7.5%	8	468	21	1	2	0	0	0	0	0	13	37	505	92.7%	7.3%	9.5%
3 大平地域	232	6.7%	6	1	1	61	1.8%	5	306	3	0	0	0	0	0	0	0	2	5	311	98.4%	1.6%	1.9%
4 東部地域	123	3.6%	1	0	0	65	1.9%	16	205	1	0	0	0	0	1	0	0	1	3	208	98.6%	1.4%	1.5%
5 岩津地域	282	8.1%	17	0	23	59	1.7%	9	390	3	0	55	1	0	0	0	0	1	60	450	86.7%	13.3%	16.5%
6 矢作地域	148	4.3%	21	0	2	160	4.6%	3	334	68	20	3	0	0	0	0	0	3	94	428	78.0%	22.0%	26.3%
7 六ツ美地域	64	1.8%	0	1	0	243	7.0%	2	310	45	0	0	0	4	0	0	0	0	49	359	86.4%	13.6%	14.8%
8 額田地域	98	2.8%	0	0	0	12	0.3%	4	114	0	0	2	0	0	0	0	0	2	4	118	96.6%	3.4%	4.5%
市外	5	0.1%	0	0	0	0	0.0%	0	5	0	0	4	0	0	1	0	0	4	9	14	35.7%	64.3%	75.0%
岡崎消防計 A	1,840		97	6	35	1,097		75	3,150	159	21	73	2	4	2	0	0	31	292	3,442	91.5%	8.5%	9.6%
9 幸田町	98	2.8%	1	1	0	206	6.0%	5	311	21	0	0	0	4	0	17	2	44	355	355	87.6%	12.4%	19.4%
幸田消防計 B	98		1	1	0	206		5	311	21	0	0	0	4	0	17	2	44	355	355	87.6%	12.4%	19.4%
合計 A+B	1,938		98	7	35	1,303		80	3,461	180	21	73	2	8	2	17	33	336	3,797	3,797	91.2%	8.8%	10.5%
搬送率	51.0%		2.6%	0.2%	0.9%	34.3%		2.1%	91.2%	4.7%	0.6%	1.9%	0.1%	0.2%	0.1%	0.4%	0.9%	8.8%	100.0%	100.0%	-	-	-

資料12-6 西三河南部東医療圏（岡崎市8地域・幸田町）の救急搬送患者の傷病程度 令和3年度（4月～6月）

(人)

傷病程度名	岡崎市					その他圏内医療機関	圏内計①	安城市		豊田市		西尾市	豊川市	蒲郡市	その他医療機関 またはその他市町	圏外計②	合計①+②
	岡崎市民病院	宇野病院	岡崎南病院	愛知医科大学 メディカルセンター	藤田医科大学 岡崎医療センター			安城更生病院	八千代病院	トヨタ記念病院	豊田厚生病院	西尾市民病院	豊川市民病院	蒲郡市民病院			
軽症	953	69	2	18	777	77	1,896	55	10	25	0	1	1	8	8	108	2,004
中等症	737	29	4	17	429	3	1,219	117	11	42	2	4	1	9	23	209	1,428
重症	204	0	1	0	90	0	295	6	0	5	0	3	0	0	2	16	311
死亡	44	0	0	0	7	0	51	2	0	1	0	0	0	0	0	3	54
計	1,938	98	7	35	1,303	80	3,461	180	21	73	2	8	2	17	33	336	3,797

4 その他 第2回岡崎幸田救急医療対策懇話会の日程調整について

【添付資料】

資料13 令和2年度第2回岡崎幸田救急医療対策懇話会の日程調整について

回 答 書

令和 年 月 日

岡崎市保健所保健企画課 大藪行き

所属名 _____
 (担当者氏名 _____)
 (連絡先 _____)

令和 3 年度第 2 回岡崎幸田救急医療対策懇話会 日程調整

出席予定の方のお名前等を御記入下さい

所 属	役 職 名	(ふりがな) 氏 名
		()

○ 開催時期について

御都合のよい日すべてに○を御記入ください。

開催日	13～15 時頃
令和 4 年 2 月 2 日 (水)	
令和 4 年 2 月 9 日 (水)	

※万障繰り合わせの上、できる限り御参加をお願いいたします。

※令和 3 年 8 月 13 日 (金) までに、岡崎市保健所へメールまたは FAX 等で御回答ください。

(事務局)

担当 岡崎市保健所保健企画課 (大藪)

電話 0564-23-6695

FAX 0564-23-5041

E-mail: imu@city.okazaki.lg.jp