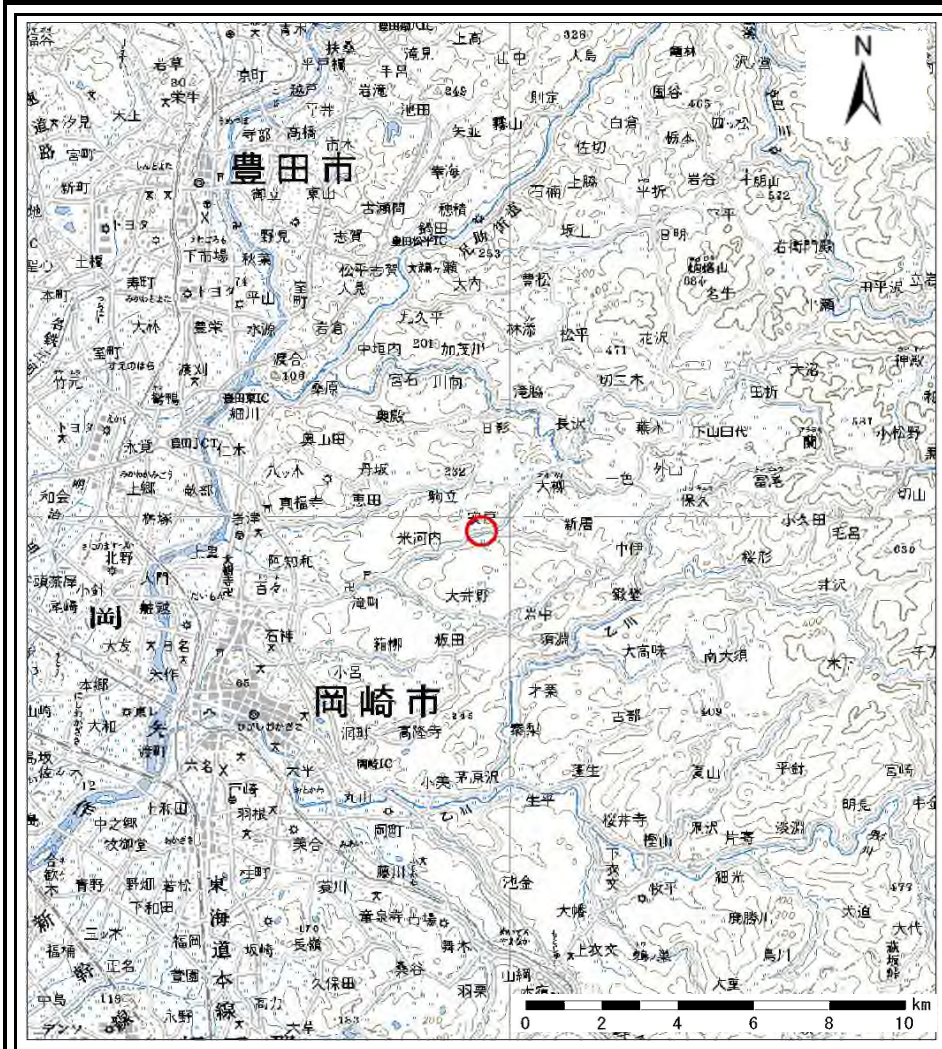


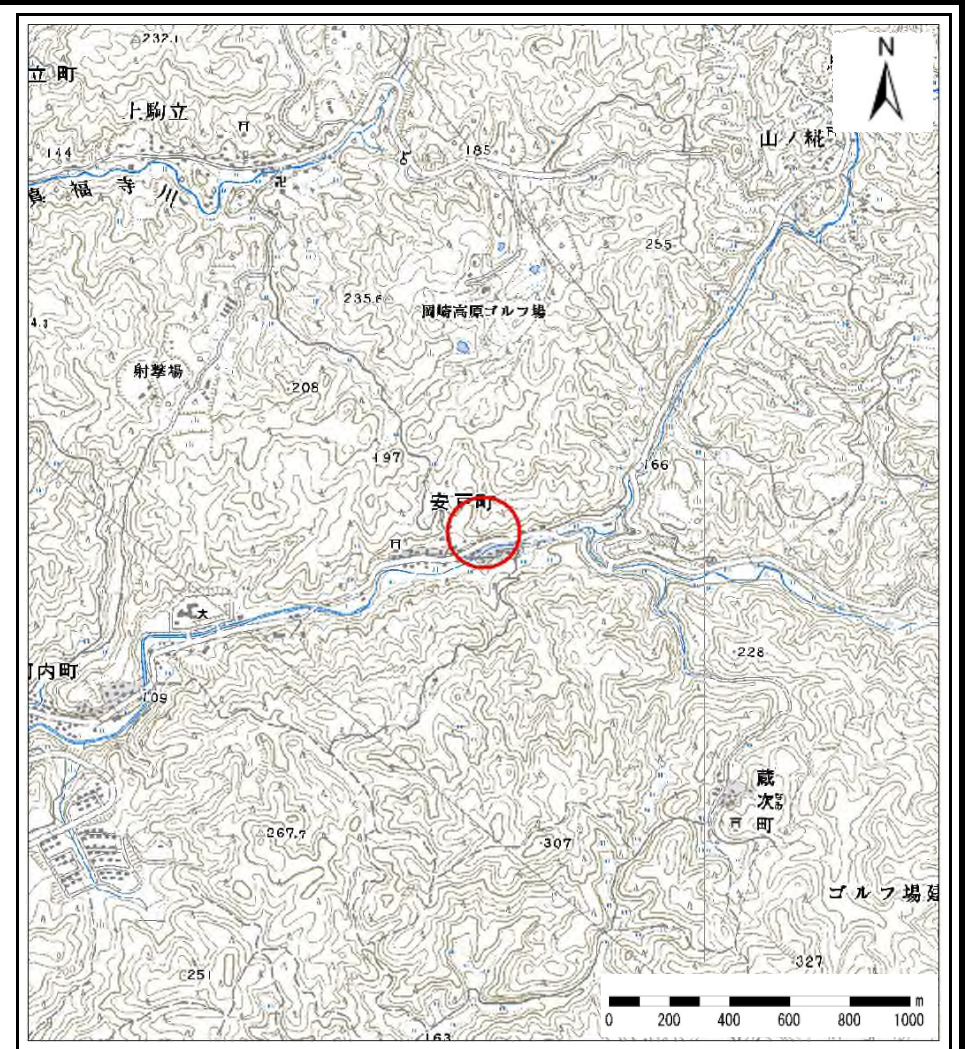
土砂災害防止法 土砂災害警戒区域等 指定解除箇所(2023年8月4日公示)

名称	指定の区域	土砂災害の発生原因となる自然現象の種類	土砂災害警戒区域	土砂災害特別警戒区域	関係市町村	所管する県建設事務所	告示日	再指定状況
寺洞屋敷B (215-K-020)	犬山市大字善師野字寺洞屋敷	急傾斜地の崩壊	○	×	犬山市	一宮建設事務所	2023/8/4	○
細洞沢-1 (215-D-001)	犬山市大字善師野字細洞	土石流	○	○	犬山市	一宮建設事務所	2023/8/4	○
細洞沢-2 (215-D-002)	犬山市大字善師野字細洞	土石流	○	○	犬山市	一宮建設事務所	2023/8/4	○
日向B (202-K-104)	岡崎市安戸町字日向	急傾斜地の崩壊	○	○	岡崎市	西三河建設事務所	2023/8/4	○
仲ヶ入B (202-K-119-1B)	岡崎市明大寺町仲ヶ入	急傾斜地の崩壊	○	○	岡崎市	西三河建設事務所	2023/8/4	○
中村A (202-K-232)	岡崎市保久町字中村	急傾斜地の崩壊	○	○	岡崎市	西三河建設事務所	2023/8/4	○
井戸田-1B (202-K-233)	岡崎市保久町字中村	急傾斜地の崩壊	○	○	岡崎市	西三河建設事務所	2023/8/4	○
井戸田-1C (202-K-234)	岡崎市保久町字中村	急傾斜地の崩壊	○	○	岡崎市	西三河建設事務所	2023/8/4	○
竹下A (202-K-240)	岡崎市中伊町字竹下	急傾斜地の崩壊	○	○	岡崎市	西三河建設事務所	2023/8/4	○
竹下B (202-K-241)	岡崎市中伊町字平地下	急傾斜地の崩壊	○	○	岡崎市	西三河建設事務所	2023/8/4	○
竹下C (202-K-242)	岡崎市中伊町字平地下	急傾斜地の崩壊	○	○	岡崎市	西三河建設事務所	2023/8/4	○
天神 (202-K-416)	岡崎市山綱町字天神	急傾斜地の崩壊	○	○	岡崎市	西三河建設事務所	2023/8/4	○
計12箇所								

土砂災害警戒区域等の解除の公示に係る図書



(1/200,000)

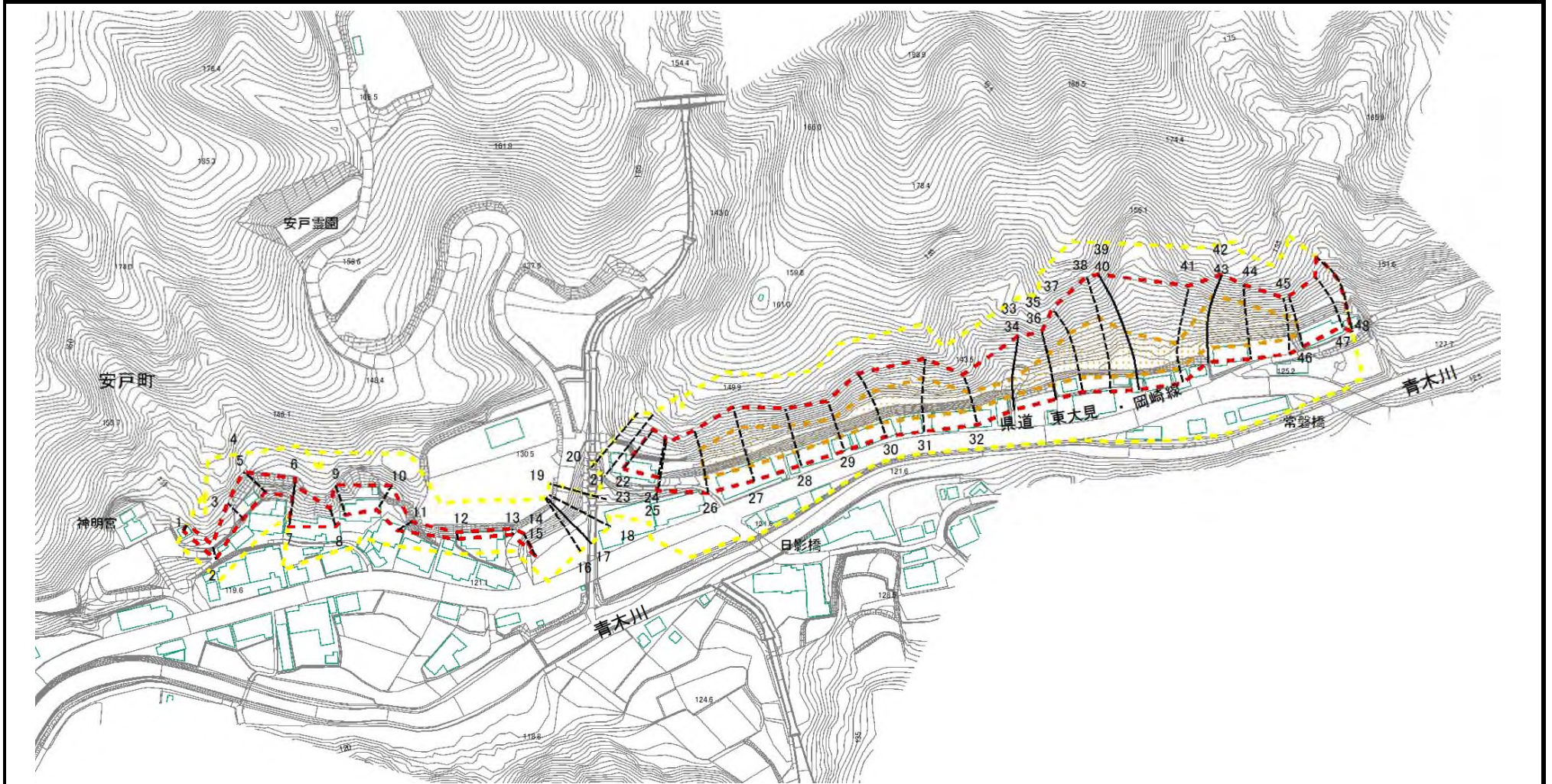


(1/25,000)

様式-1(急) 土砂災害警戒区域・特別警戒区域 位置図(解除)	自然現象の種類	急傾斜地の崩壊	区域番号	202-K-104
	告示番号・告示年月日(指定時)	第507号 平成24年3月23日	区域の名称	日向B
	告示番号・告示年月日(解除)	第329号 令和5年8月4日	所在地	岡崎市安戸町字日向

この地図は、国土地理院長の承認を得て、同院発行の数値地図20000(地図画像)及び数値地図25000(地図画像)を複製したものである。(承認番号 平20業複 第664号)

土砂災害警戒区域等の解除の公示に係る図書

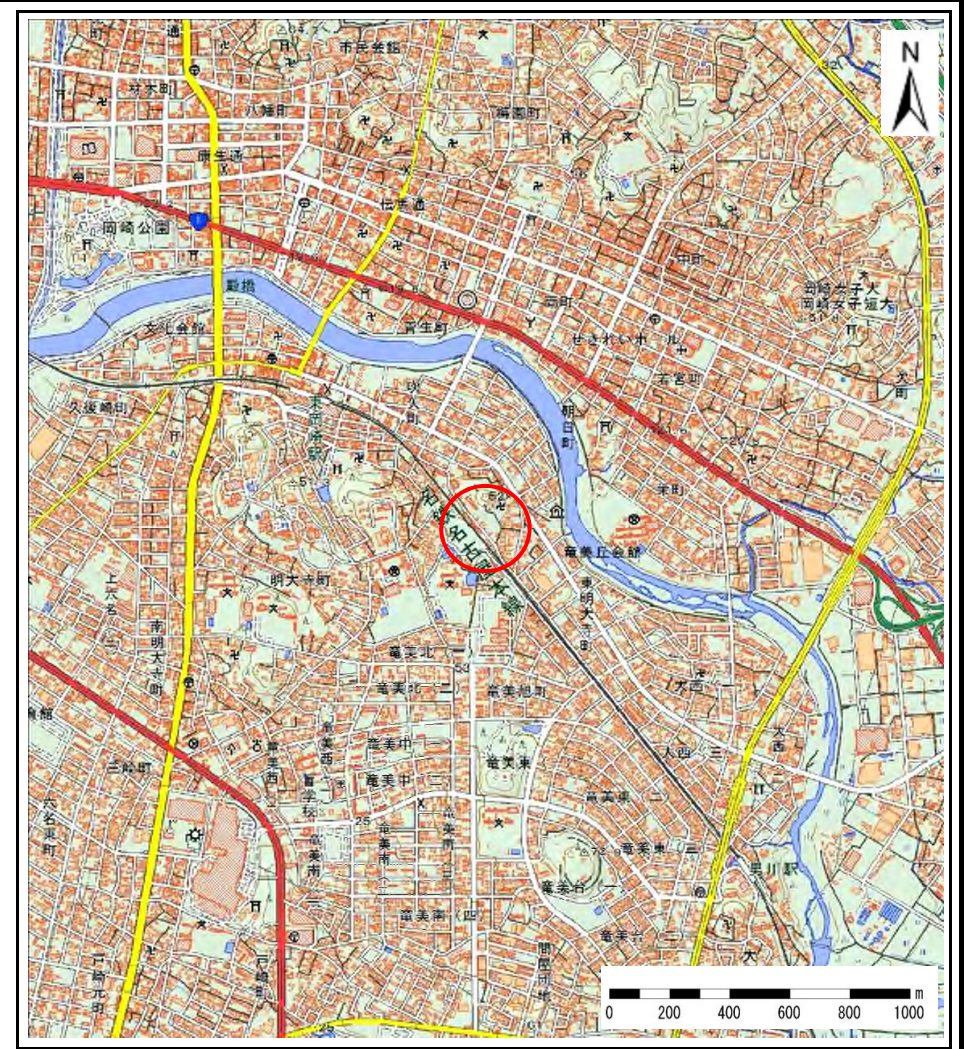
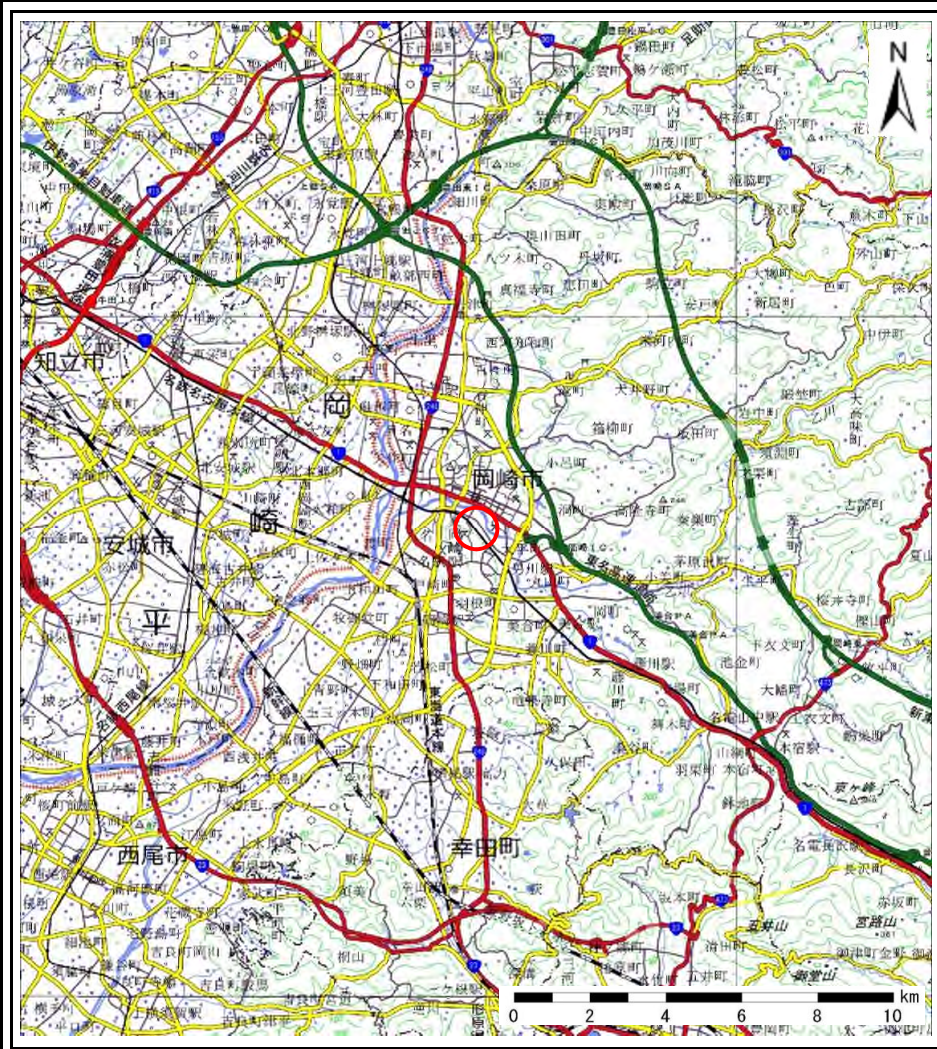


図中の数字は横断測線番号を示す

0 20 40 60 80 100m

様式-2(急) 土砂災害警戒区域・特別警戒区域 区域図(解除)	土砂災害警戒区域		縮尺 1:2,500	自然現象 の種類 急傾斜地の崩壊	区域番号	202-K-104		
	土砂災害特別警戒区域				告示番号	第507号	区域の名称	日向B
	土石等の(移動)高さが1m以下の場合、 土石等の移動による力が100kN/mを超える区域				告示年月日 (指定時)	平成24年3月23日	所在地	岡崎市安戸町字日向
	土石等の堆積の高さが3mを超える区域				告示年月日 (解除)	令和5年8月4日		

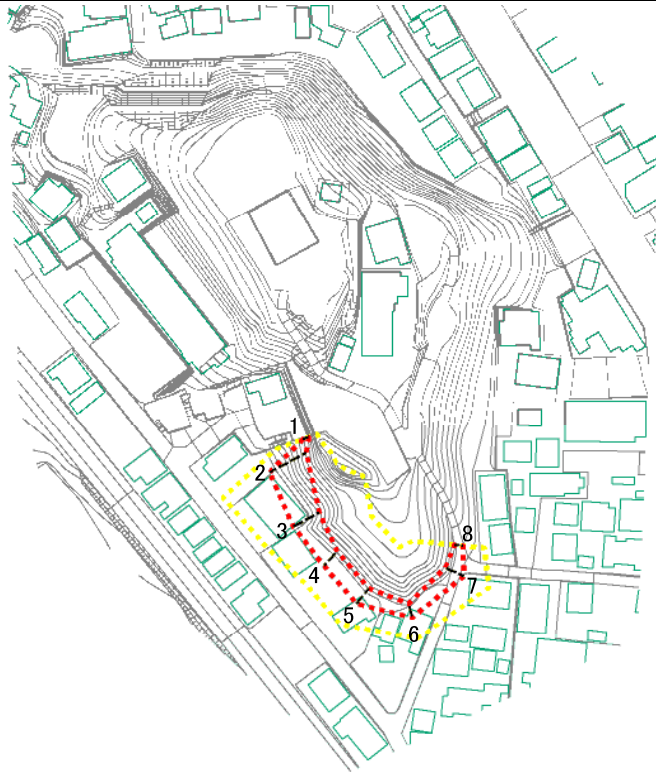
土砂災害警戒区域等の解除の公示に係る図書



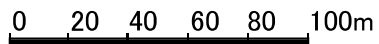
様式-1(急) 土砂災害警戒区域・特別警戒区域(解除) 位置図	自然現象の種類	急傾斜地の崩壊	区域番号	202-K-119-1B
	告示年月日・告示番号(指定時)	平成30年3月30日・第232号	区域の名称	仲ヶ入B
	告示年月日・告示番号(解除)	令和5年8月4日・第329号	所在地	愛知県岡崎市明大寺町字仲ヶ入

この地図は、国土地理院長の承認を得て、同院発行の数値地図200000(地図画像)、数値地図25000(地図画像)及び数値地図25000(行政界・海岸線)を複製したものである。(承認番号 平19総複、第531号) 愛知県

土砂災害警戒区域等の解除の公示に係る図書



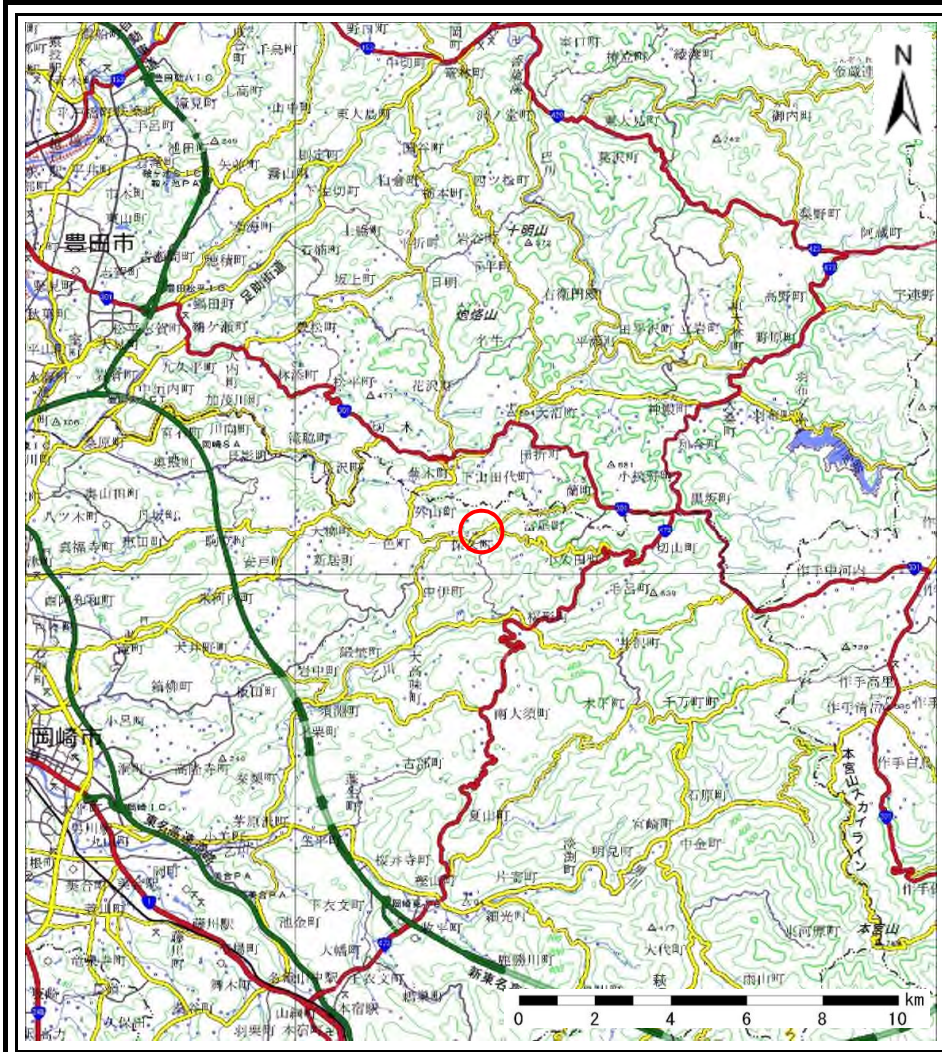
図中の数字は横断測線番号を示す



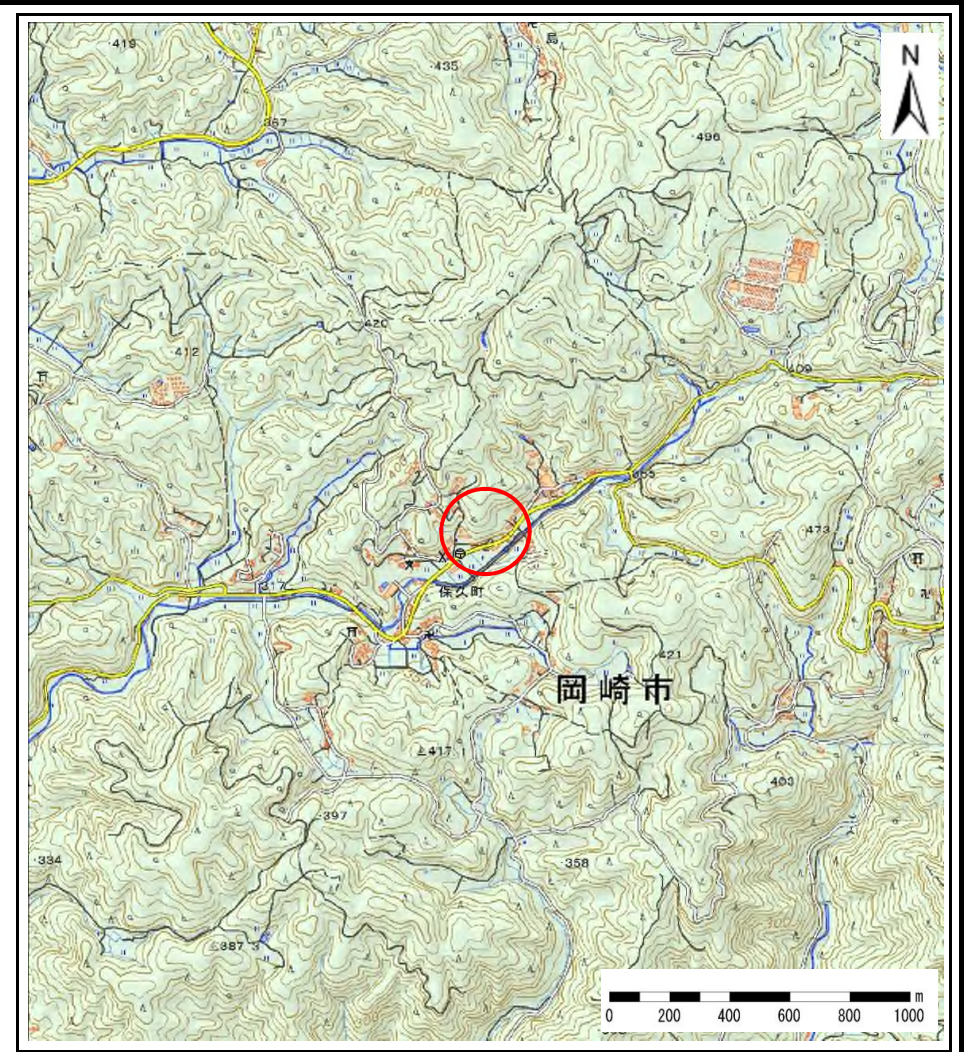
様式-2(急)
土砂災害警戒区域・特別警戒区域
(解除)
区域図

土砂災害警戒区域		N	自然現象の種類	急傾斜地の崩壊	区域番号	202-K-119-1B
土砂災害特別警戒区域			告示年月日・告示番号(指定時)	平成30年3月30日 第232号	区域の名称	仲ヶ入B
土石等の(移動)高さが1m以下の場合、 土石等の移動による力が100kN/mを超える区域		縮尺 1:2,500	告示年月日・告示番号(解除)	令和5年8月4日 第329号	所在地	愛知県岡崎市明大寺町字仲ヶ入
土石等の堆積の高さが3mを超える区域						

土砂災害警戒区域等の解除の公示に係る図書



(1/200,000)

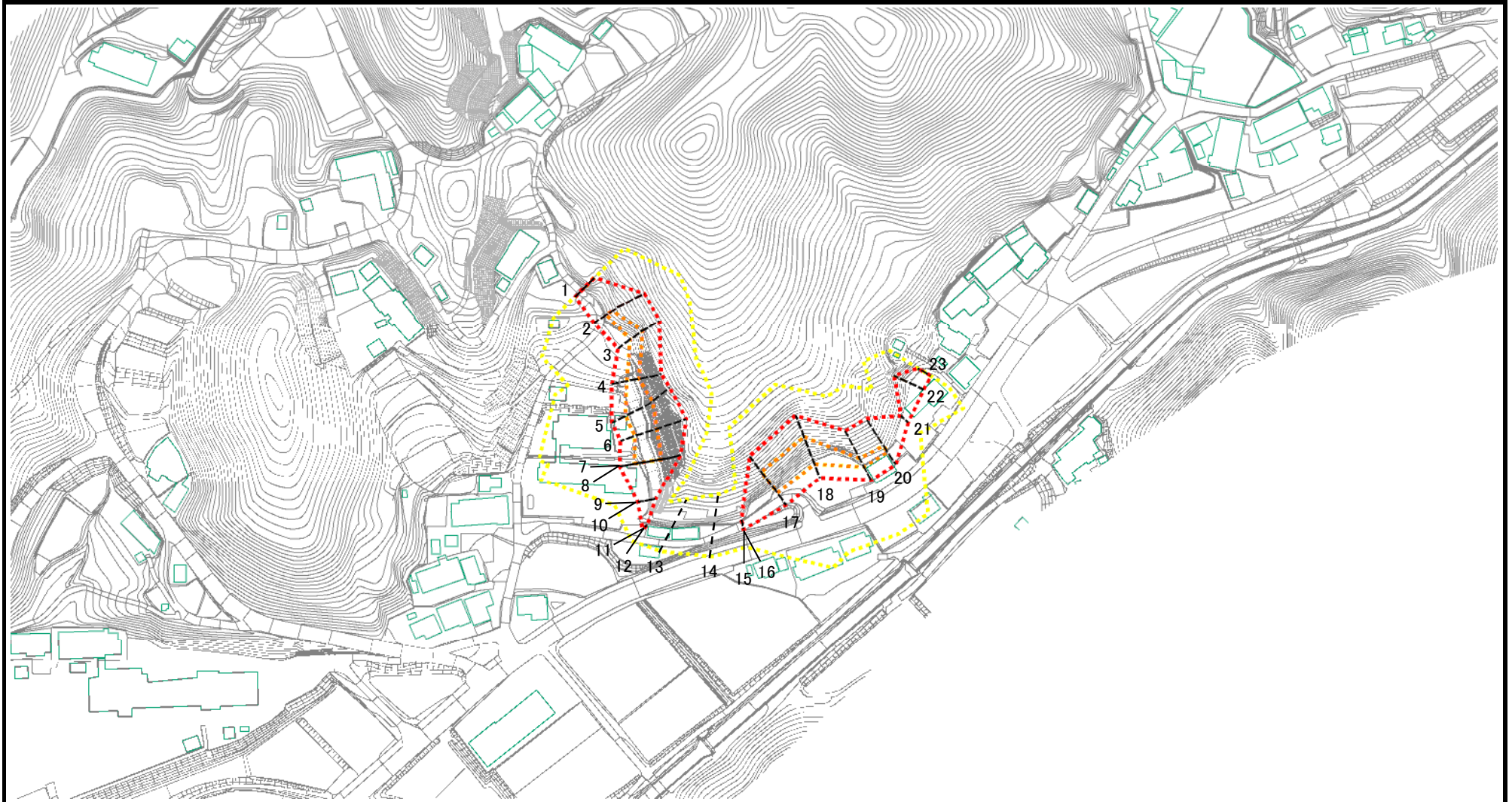


(1/25,000)

様式-1(急) 土砂災害警戒区域・特別警戒区域(解除) 位置図	自然現象の種類	急傾斜地の崩壊	区域番号	202-K-232
	告示年月日・告示番号(指定時)	平成27年3月20日・第133号	区域の名称	中村A
	告示年月日・告示番号(解除)	令和5年8月4日・第329号	所在地	愛知県岡崎市保久町中村

この地図は、国土地理院長の承認を得て、同院発行の数値地図200000(地図画像)、数値地図25000(地図画像)及び数値地図25000(行政界・海岸線)を複製したものである。(承認番号 平19総複、第531号) 愛知県

土砂災害警戒区域等の解除の公示に係る図書



図中の数字は横断測線番号を示す

0 20 40 60 80 100m

様式-2(急)
土砂災害警戒区域・特別警戒区域
(解除)
区域図

土砂災害警戒区域



自然現象
の種類

急傾斜地の崩壊

区域番号

202-K-232

土砂災害特別警戒区域



告示年月日・
告示番号
(指定)

平成27年3月20日
第133号

区域の名称

中村A

土石等の(移動)高さが1m以下の場合、
土石等の移動による力が100kN/mを超える区域



縮尺

1:2,500

告示年月日・
告示番号
(解除)

令和5年8月4日
第329号

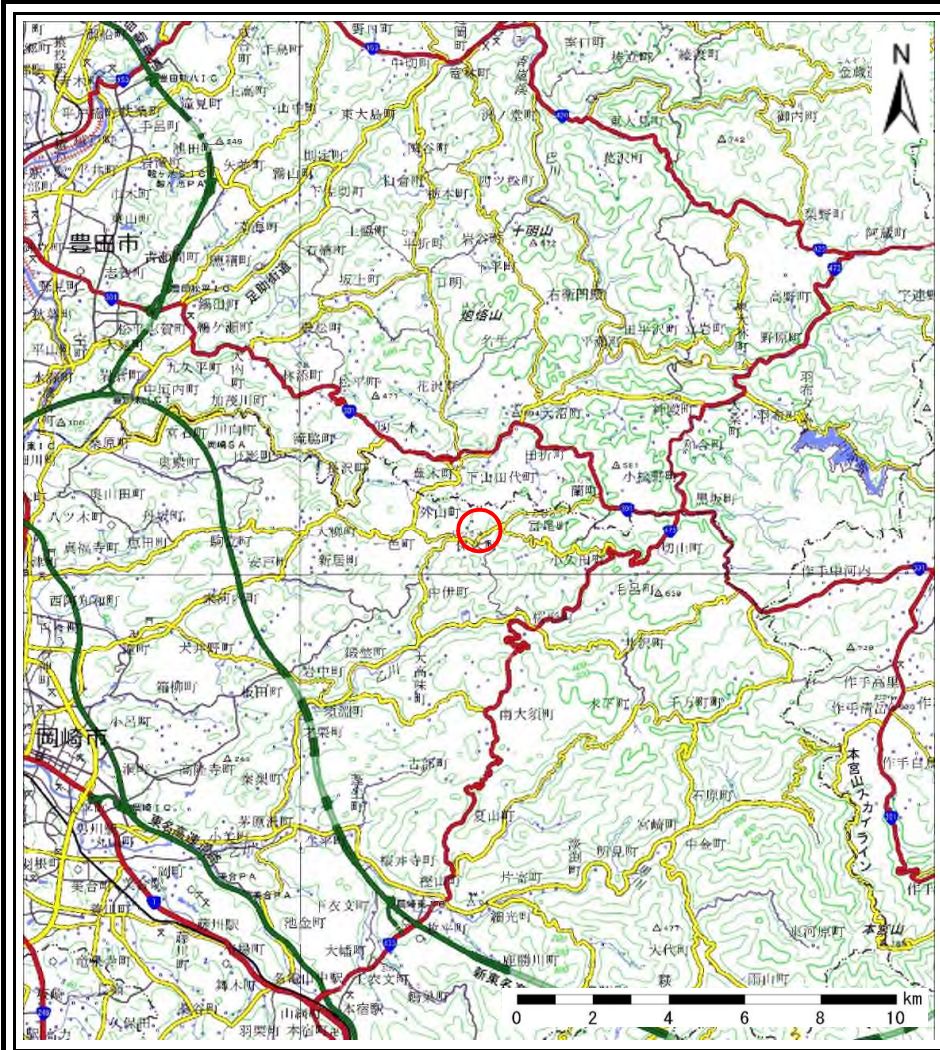
所在地

愛知県岡崎市保久町中村

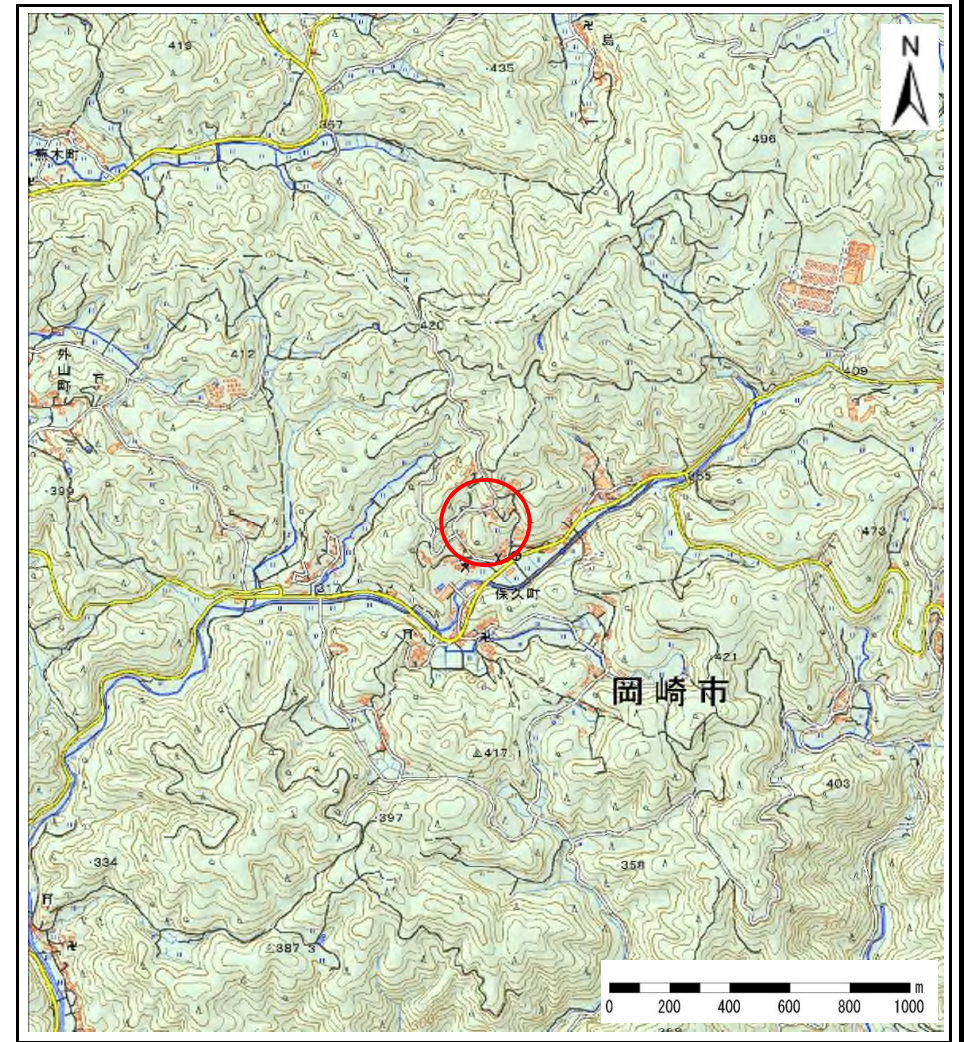
土石等の堆積の高さが3mを超える区域



土砂災害警戒区域等の解除の公示に係る図書



(1/200,000)

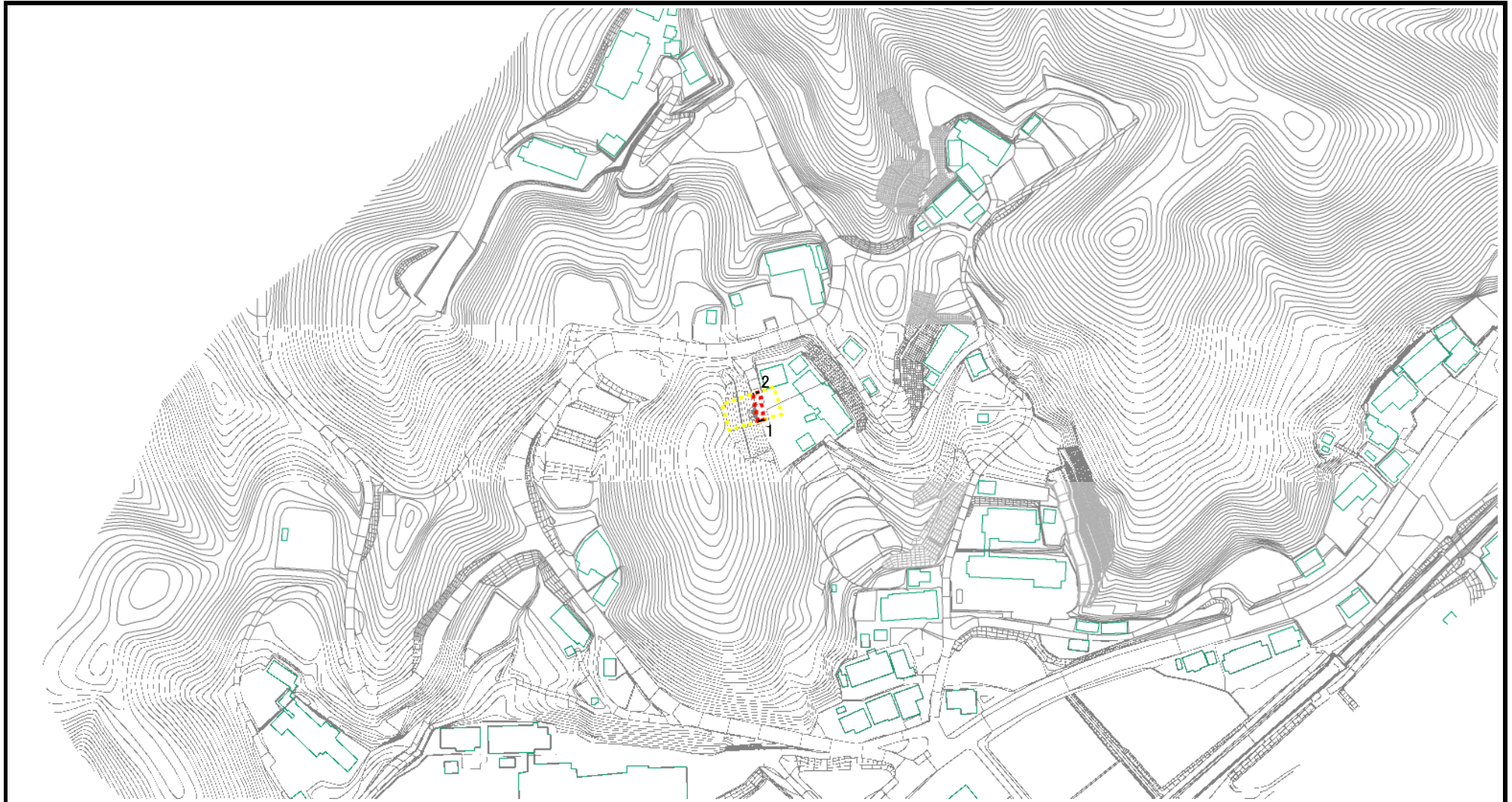


(1/25,000)

様式-1(急) 土砂災害警戒区域・特別警戒区域(解除) 位置図	自然現象の種類	急傾斜地の崩壊	区域番号	202-K-233
	告示年月日・告示番号(指定時)	平成27年3月20日・第133号	区域の名称	井戸田-1B
	告示年月日・告示番号(解除)	令和5年8月4日・第329号	所在地	愛知県岡崎市井戸田

この地図は、国土地理院長の承認を得て、同院発行の数値地図200000(地図画像)、数値地図25000(地図画像)及び数値地図25000(行政界・海岸線)を複製したものである。(承認番号 平19総複、第531号) 愛知県

土砂災害警戒区域等の解除の公示に係る図書



図中の数字は横断測線番号を示す

0 20 40 60 80 100m

様式-2(急)
土砂災害警戒区域・特別警戒区域
(解除)
区域図

土砂災害警戒区域



N

自然現象
の種類

急傾斜地の崩壊

区域番号

202-K-233

土砂災害特別警戒区域



縮尺

1:2,500

告示年月日・
告示番号
(指定)

平成27年3月20日
第133号

区域の名称

井戸田-1B

土石等の(移動)高さが1m以下の場合、
土石等の移動による力が100kN/mを超える区域



土石等の堆積の高さが3mを超える区域

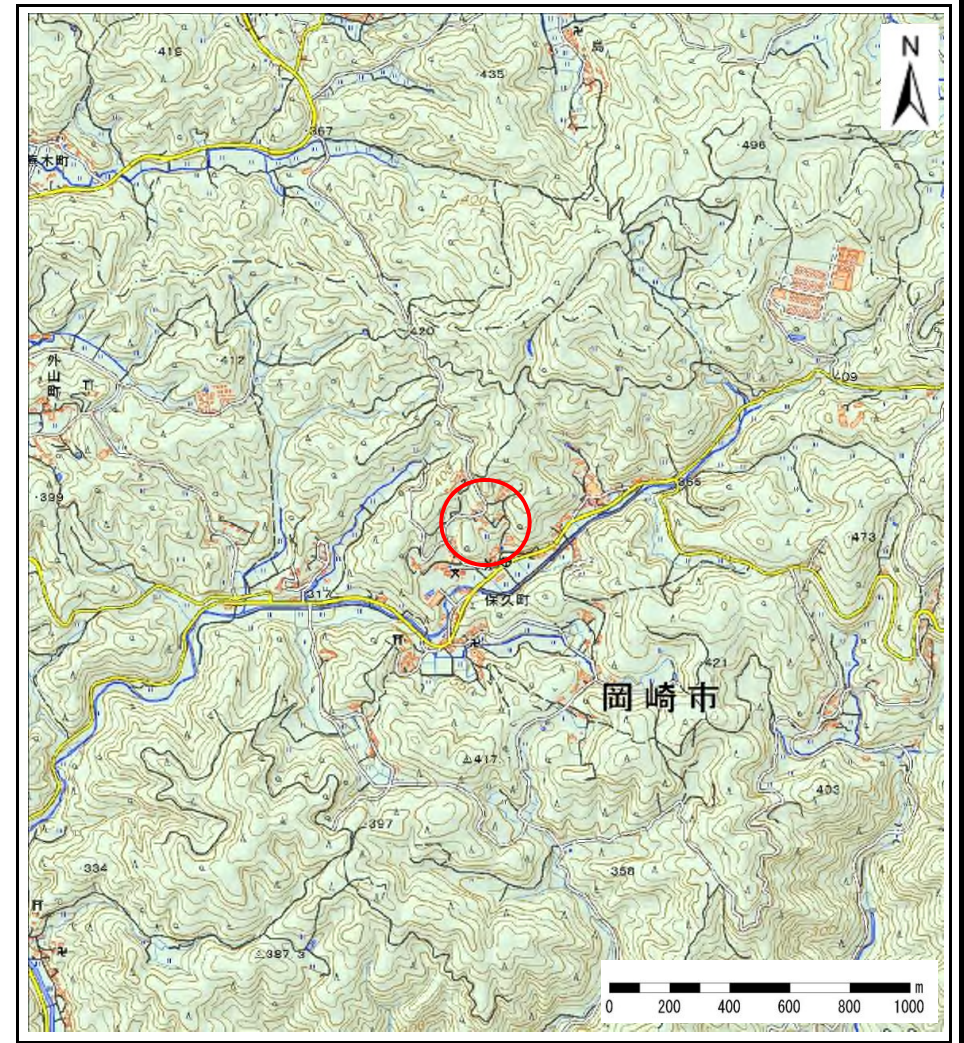
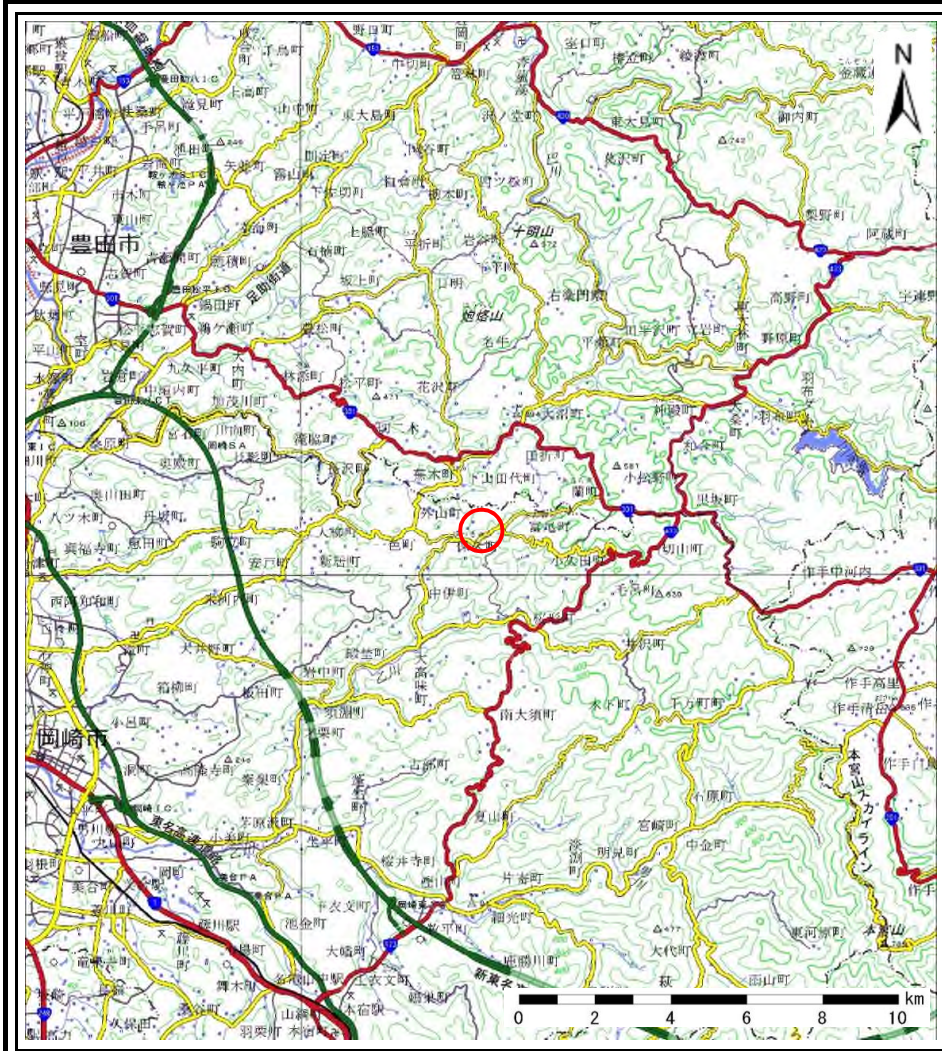
告示年月日・
告示番号
(解除)

令和5年8月4日
第329号

所在地

愛知県岡崎市保久町井戸田

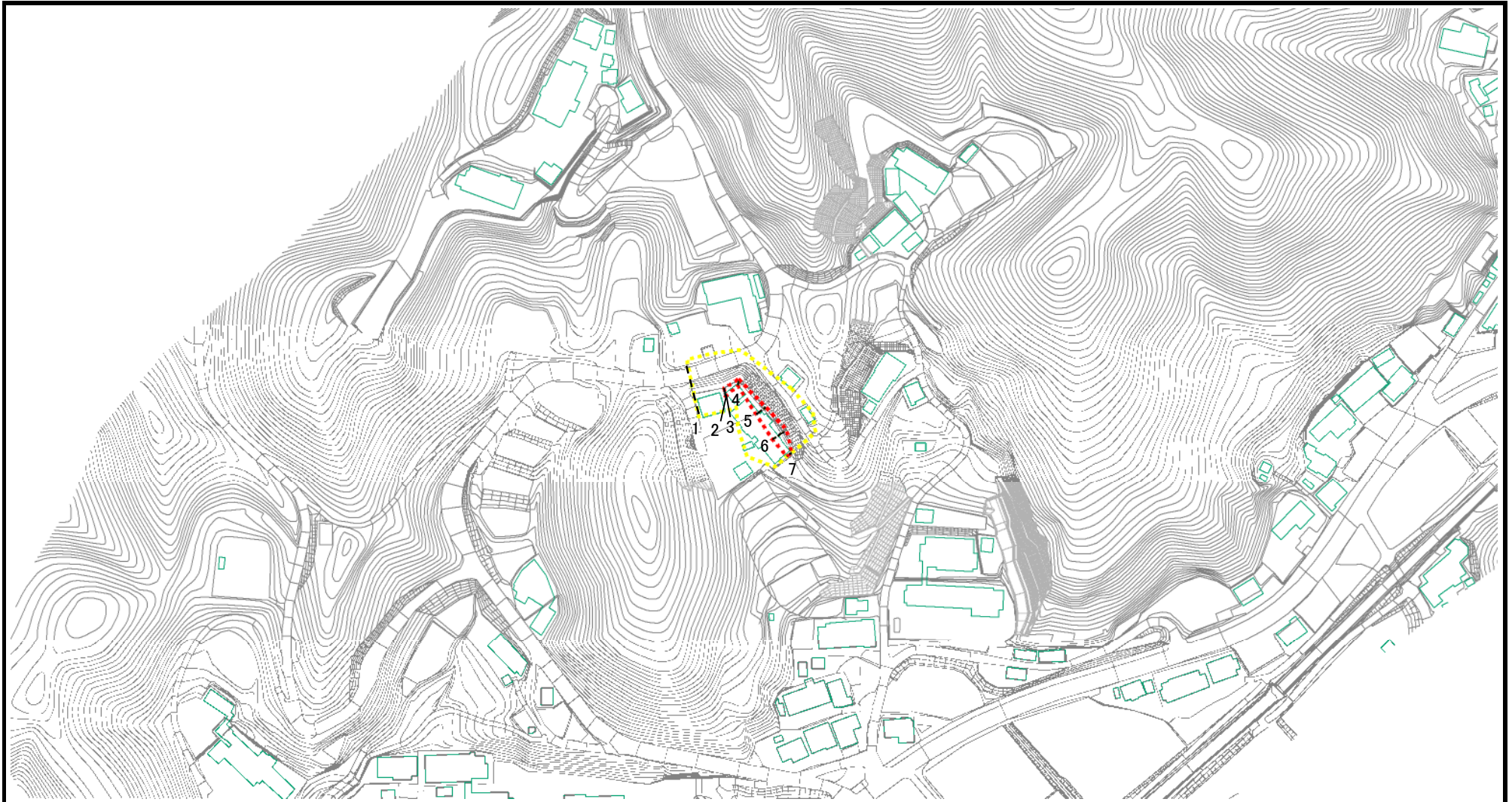
土砂災害警戒区域等の解除の公示に係る図書



様式-1(急) 土砂災害警戒区域・特別警戒区域(解除) 位置図	自然現象の種類	急傾斜地の崩壊	区域番号	202-K-234
	告示年月日・告示番号(指定時)	平成27年3月20日・第133号	区域の名称	井戸田-1C
	告示年月日・告示番号(解除)	令和5年8月4日・第329号	所在地	愛知県岡崎市保久町井戸田

この地図は、国土地理院長の承認を得て、同院発行の数値地図200000(地図画像)、数値地図25000(地図画像)及び数値地図25000(行政界・海岸線)を複製したものである。(承認番号 平19総複、第531号) 愛知県

土砂災害警戒区域等の解除の公示に係る図書



図中の数字は横断測線番号を示す

様式-2(急)
土砂災害警戒区域・特別警戒区域
(解除)
区域図

土砂災害警戒区域



自然現象
の種類

急傾斜地の崩壊

区域番号

202-K-234

土砂災害特別警戒区域



告示年月日・
告示番号
(推定時)

平成27年3月20日
第133号

区域の名称

井戸田-1C

土石等の(移動)高さが1m以下の場合、
土石等の移動による力が100kN/mを超える区域



縮尺

1:2,500

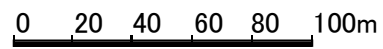
告示年月日・
告示番号
(解除)

令和5年8月4日
第329号

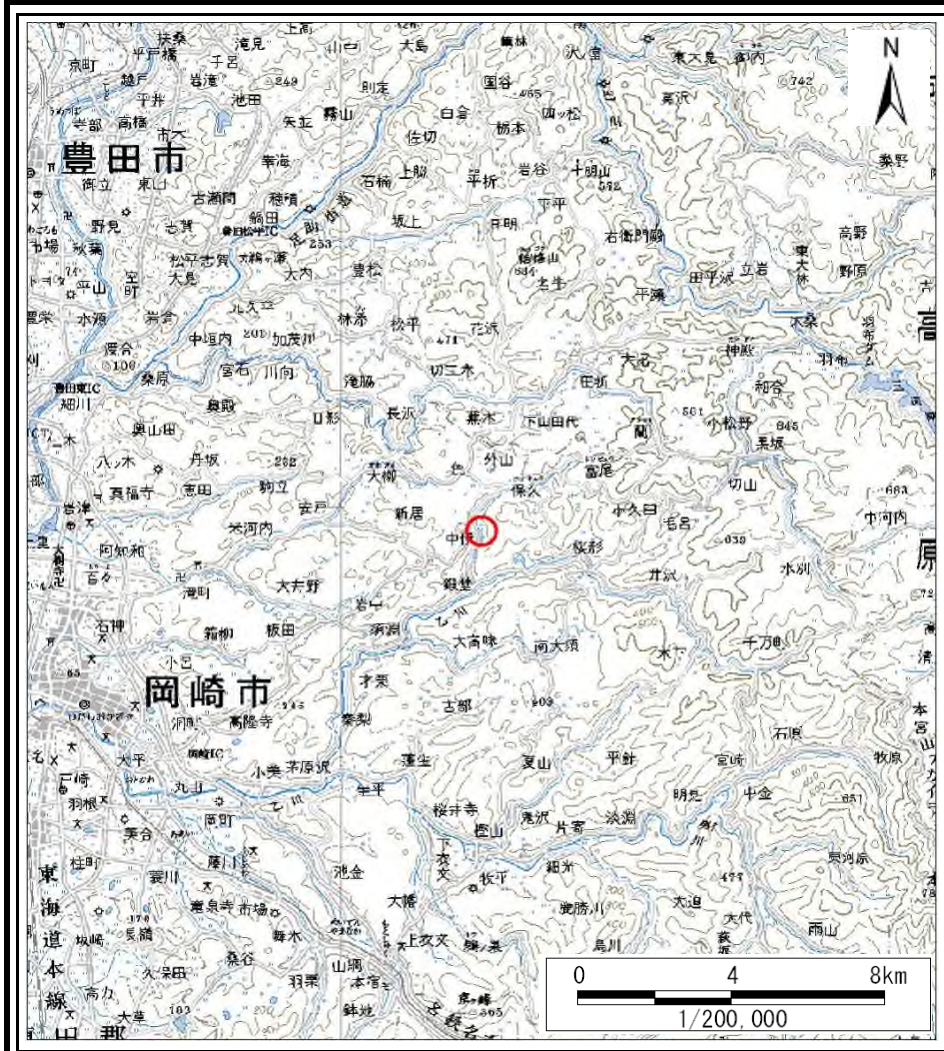
所在地

愛知県岡崎市保久町井戸田

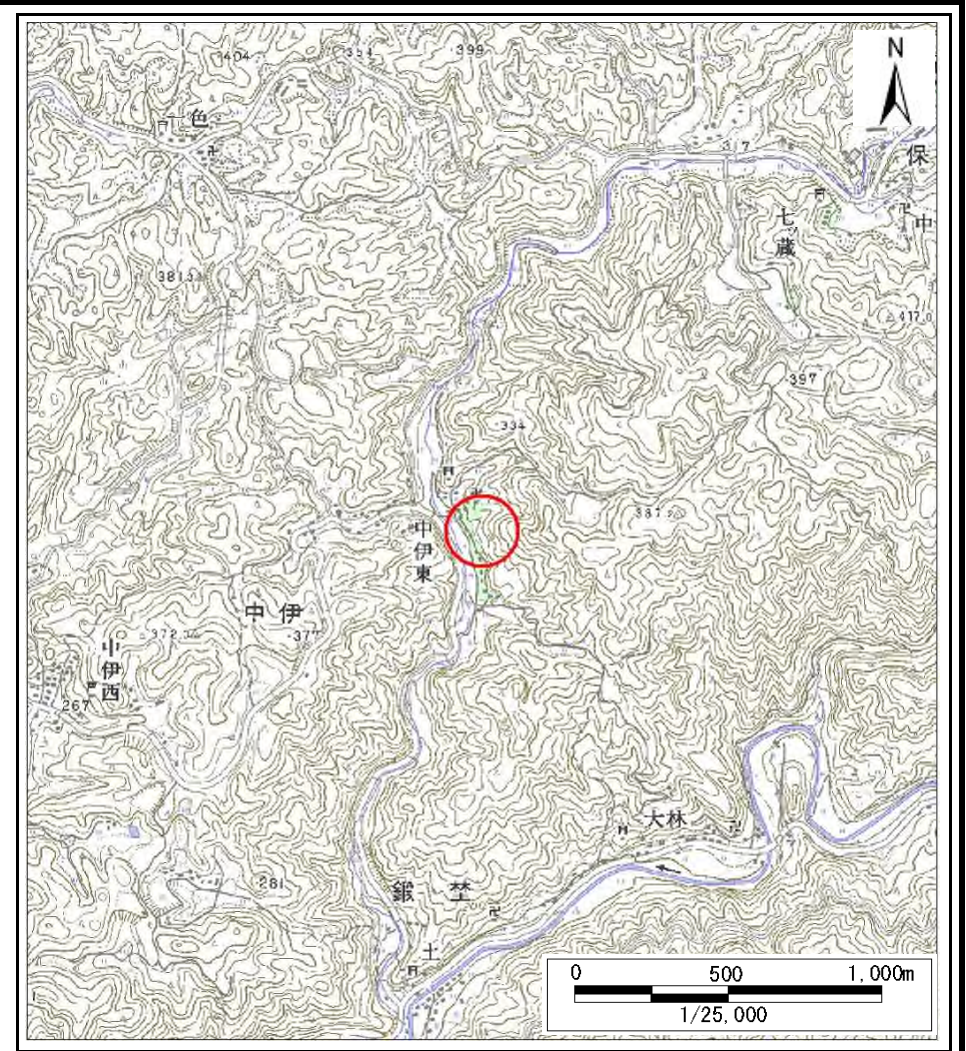
土石等の堆積の高さが3mを超える区域



土砂災害警戒区域等の解除の公示に係る図書



(1/200,000)

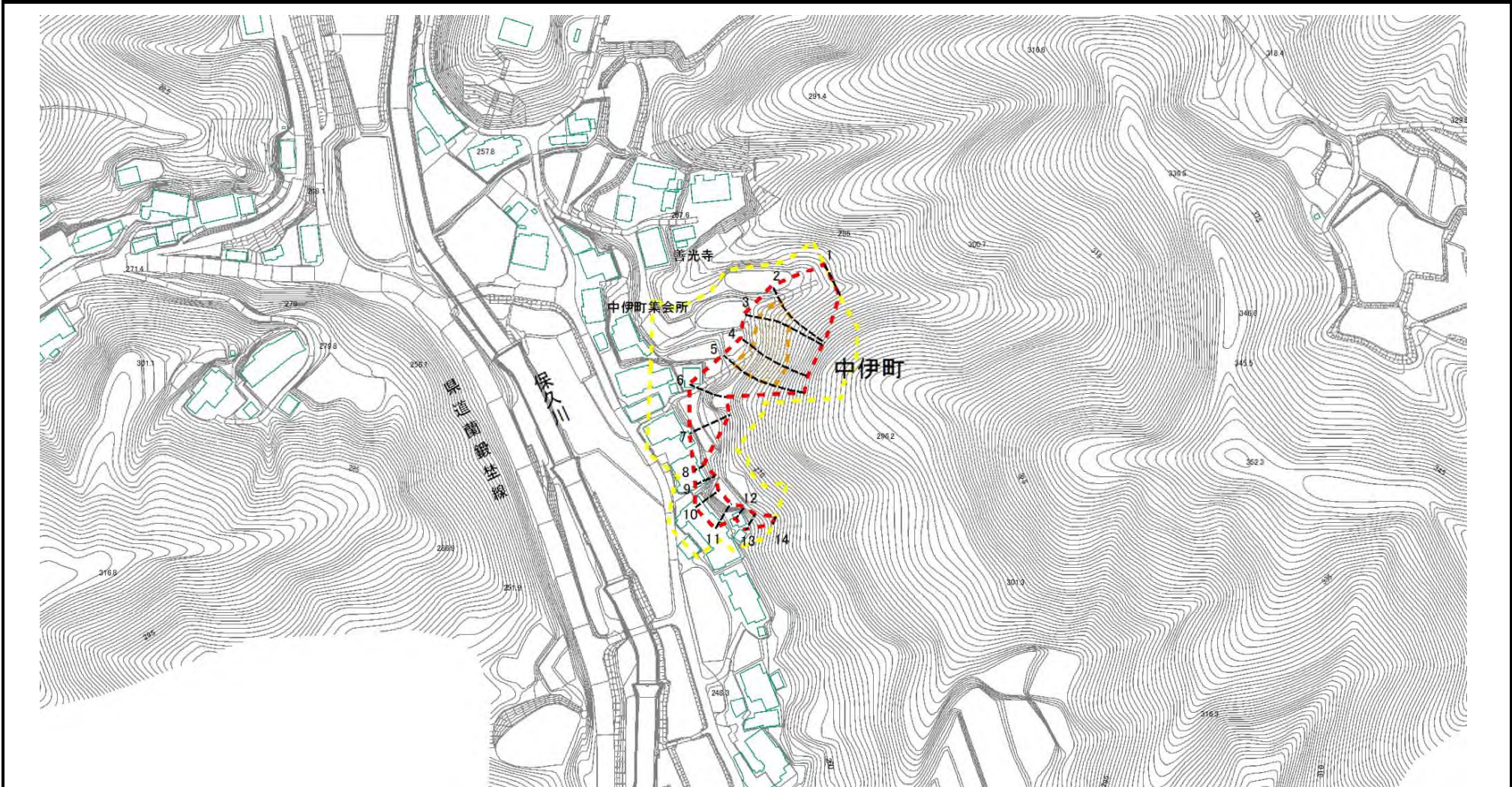


(1/25,000)

様式-1(急) 土砂災害警戒区域・特別警戒区域 位置図(解除)	自然現象の種類	急傾斜地の崩壊	区域番号	202-K-240
	告示番号・告示年月日(指定時)	第133号 平成27年3月20日	区域の名称	竹下A
	告示番号・告示年月日(解除)	第329号 令和5年8月4日	所在地	岡崎市中伊町竹下

この地図は、国土地理院長の承認を得て、同院発行の数値地図200000(地図画像)及び数値地図25000(地図画像)を複製したものである。(承認番号 平22総複、第507号)

土砂災害警戒区域等の解除の公示に係る図書



図中の数字は横断測線番号を示す

様式-2(急)
土砂災害警戒区域・特別警戒区域
区域図(解除)

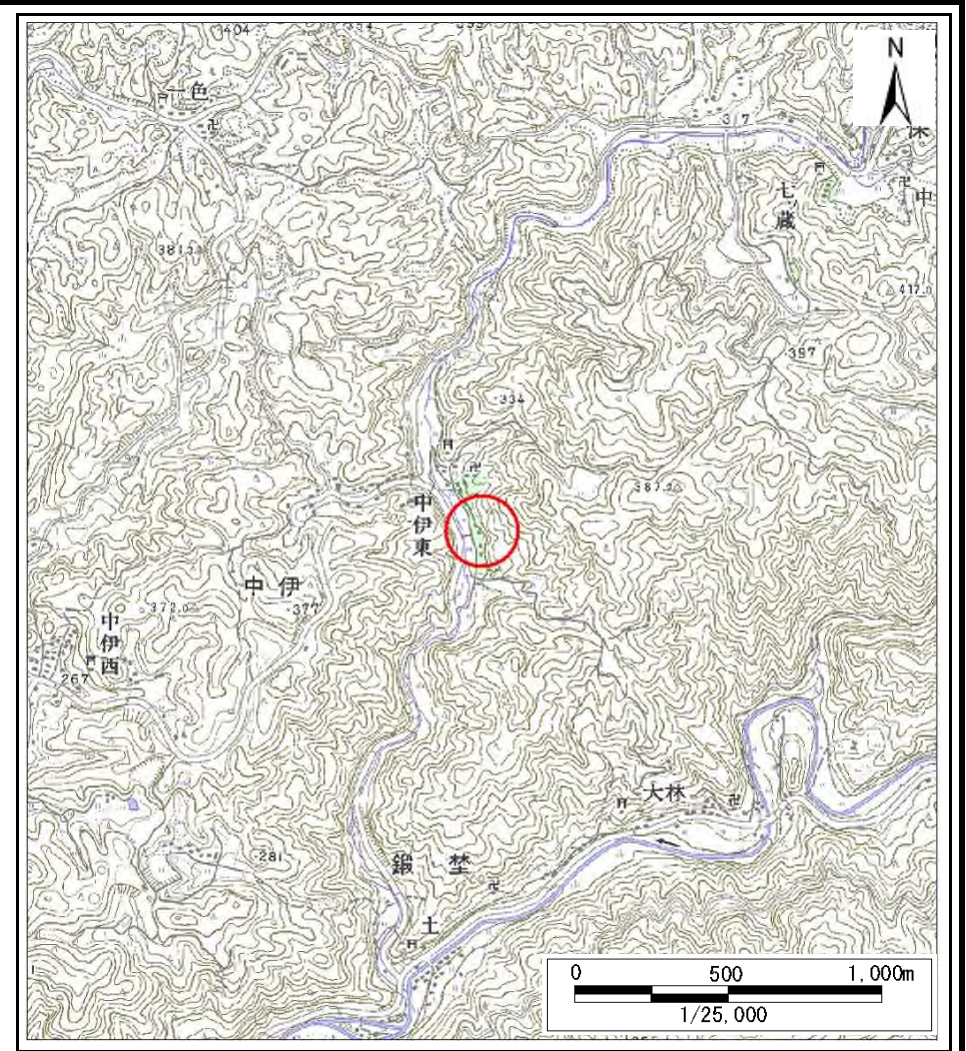
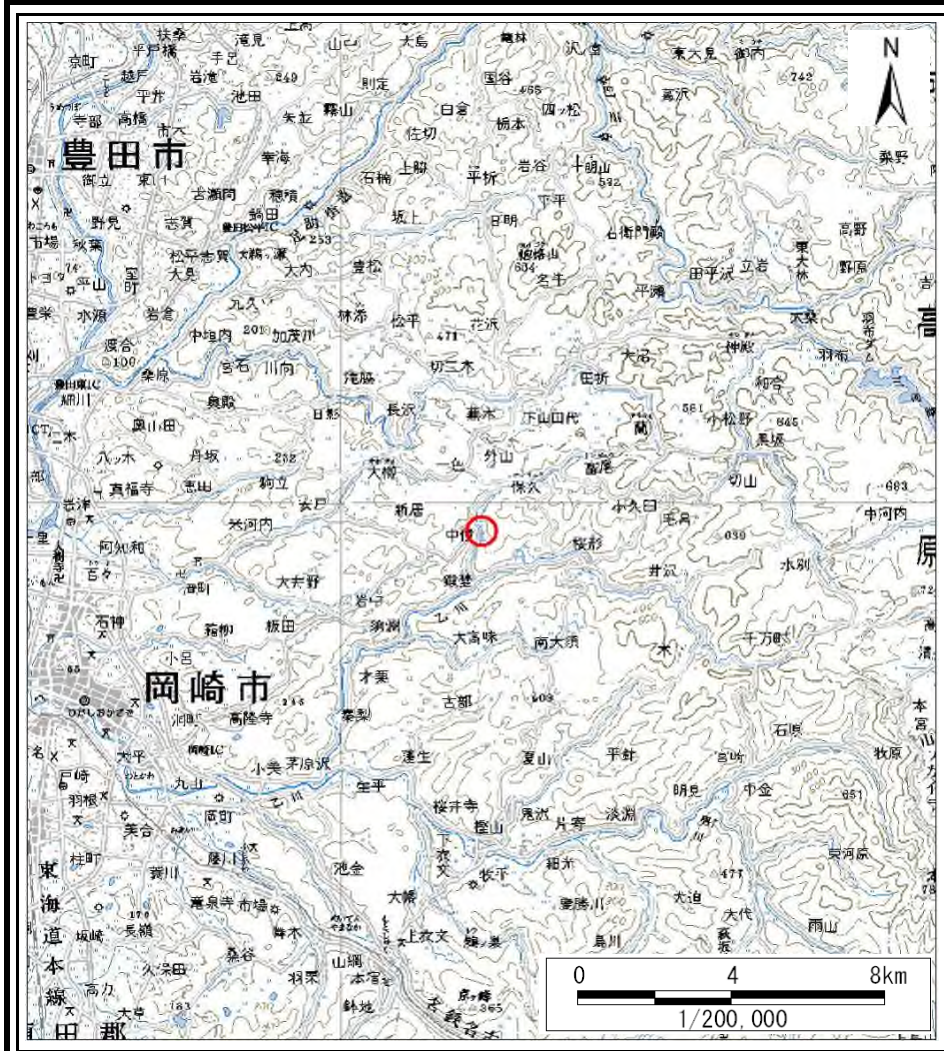
土砂災害警戒区域	
土砂災害特別警戒区域	
土石等の(移動)高さが1m以下の場合、 土石等の移動による力が100kN/mを超える区域	
土石等の堆積の高さが3mを超える区域	

縮尺
1:2,500

自然現象 の種類	急傾斜地の崩壊	区域番号	202-K-240
	告示番号 告示年月日 (指定時)	第133号 平成27年3月20日	区域の名称
告示番号 告示年月日 (解除)	第329号 令和5年8月4日	所在地	岡崎市中伊町竹下

この測量成果は、国土地理院長の助言を受けて得たものである。(助言番号 平23 部公 第86号)

土砂災害警戒区域等の解除の公示に係る図書

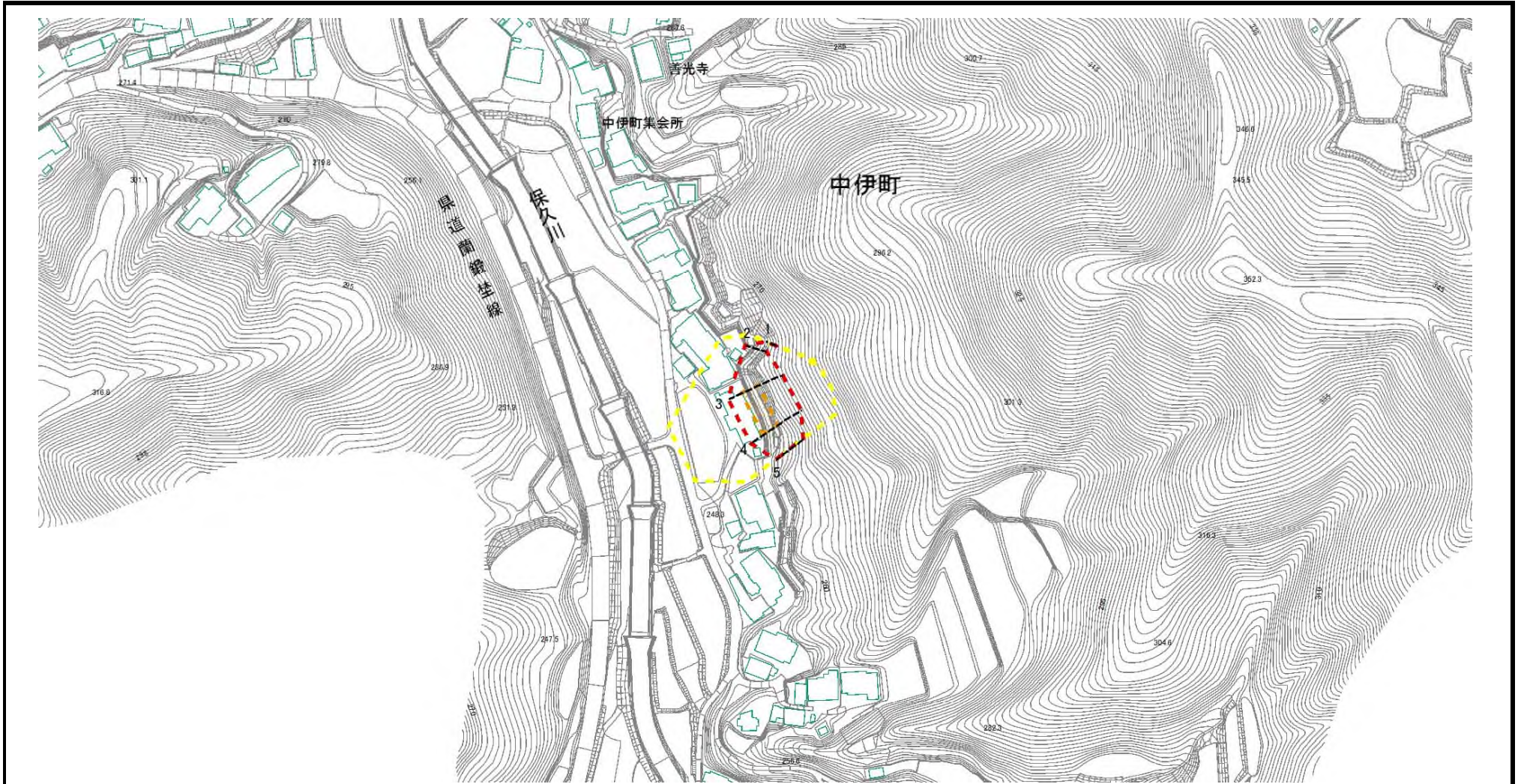


様式-1(急) 土砂災害警戒区域・特別警戒区域 位置図(解除)	自然現象の種類	急傾斜地の崩壊	区域番号	202-K-241
	告示番号・告示年月日(指定時)	第133号 平成27年3月20日	区域の名称	竹下B
	告示番号・告示年月日(解除)	第329号 令和5年8月4日	所在地	岡崎市中伊町平地下

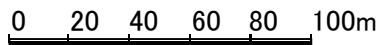
この地図は、国土地理院長の承認を得て、同院発行の数値地図200000(地図画像)及び数値地図25000(地図画像)を複製したものである。(承認番号 平22総複、第507号)

愛知県

土砂災害警戒区域等の解除の公示に係る図書



図中の数字は横断測線番号を示す

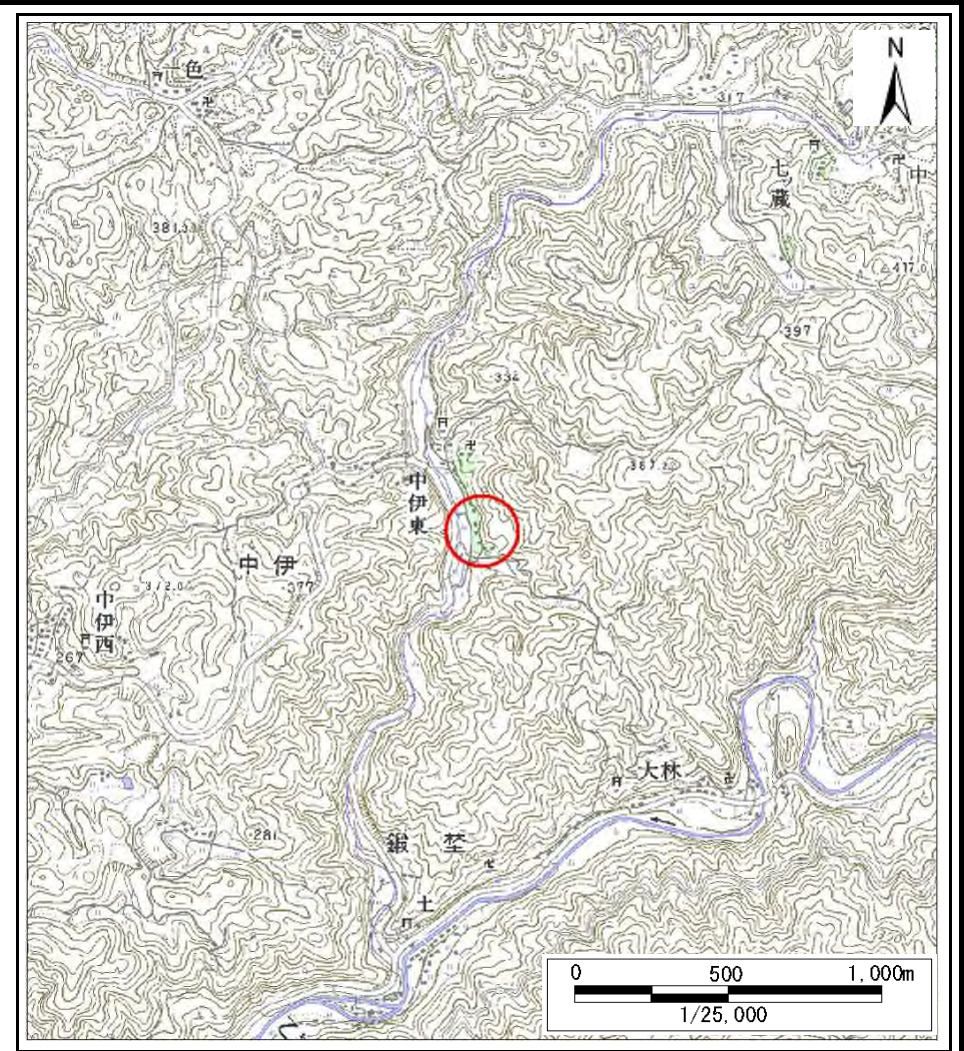
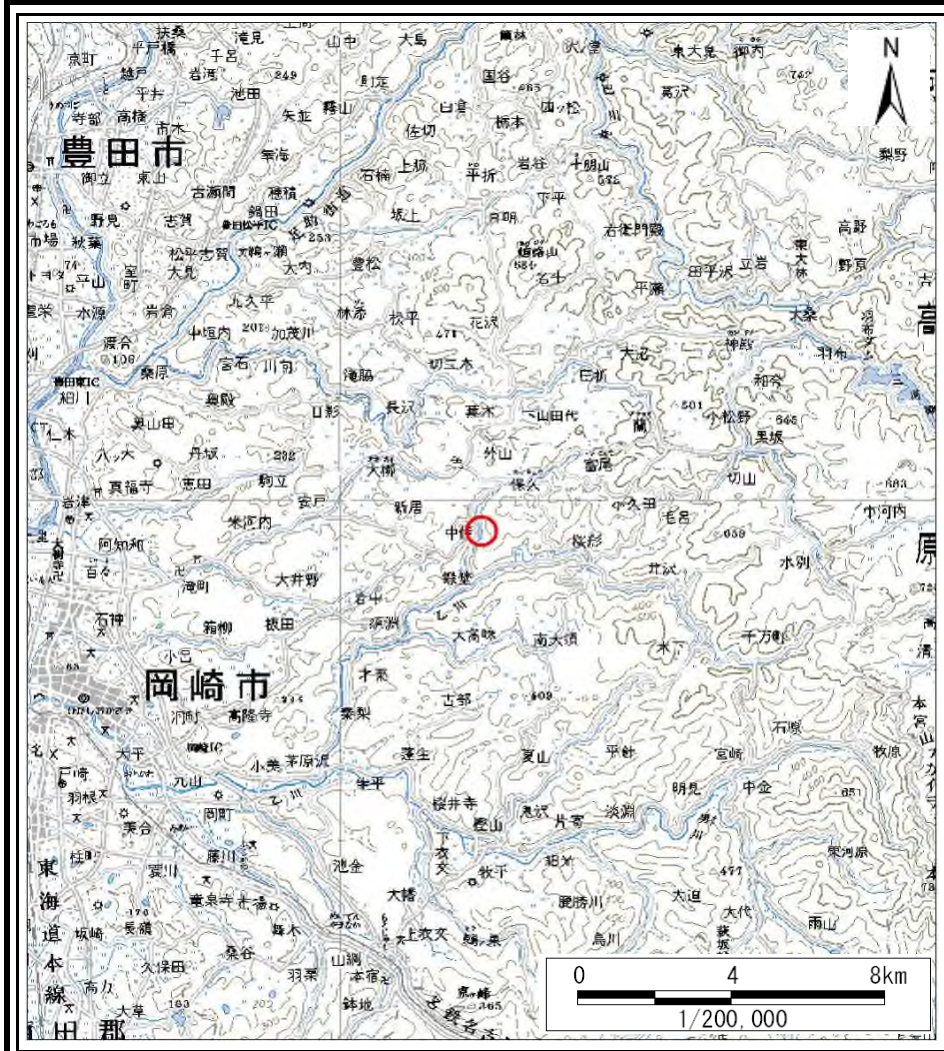


様式-2(急)
土砂災害警戒区域・特別警戒区域
区域図(解除)

土砂災害警戒区域		縮尺 1:2,500	N	自然現象 の種類	急傾斜地の崩壊	区域番号	202-K-241
土砂災害特別警戒区域				告示番号 告示年月日 (指定時)	第133号 平成27年3月20日	区域の名称	竹下B
土石等の(移動)高さが1m以下の場合、 土石等の移動による力が100kN/mを超える区域				告示番号 告示年月日 (解除)	第329号 令和5年8月4日	所在地	岡崎市中伊町平地下
土石等の堆積の高さが3mを超える区域							

この測量成果は、国土地理院長の助言を受けて得たものである。(助言番号 平23 部公 第86号)

土砂災害警戒区域等の解除の公示に係る図書

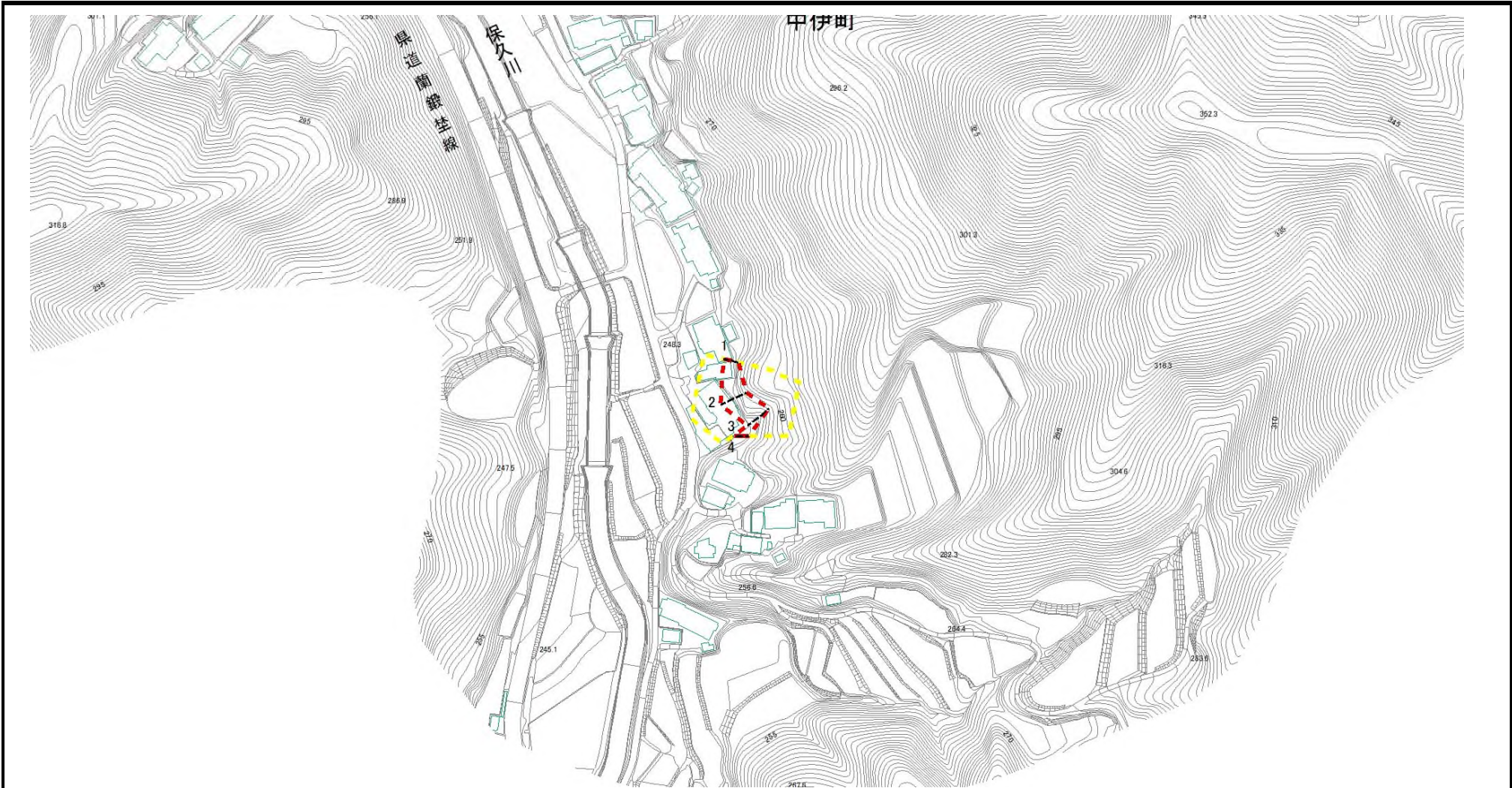


様式-1(急) 土砂災害警戒区域・特別警戒区域 位置図(解除)	自然現象の種類	急傾斜地の崩壊	区域番号	202-K-242
	告示番号・告示年月日(指定時)	第133号 平成27年3月20日	区域の名称	竹下C
	告示番号・告示年月日(解除)	第329号 令和5年8月4日	所在地	岡崎市中伊町平地下

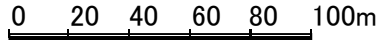
この地図は、国土地理院長の承認を得て、同院発行の数値地図200000(地図画像)及び数値地図25000(地図画像)を複製したものである。(承認番号 平22総復、第507号)

愛知県

土砂災害警戒区域等の解除の公示に係る図書



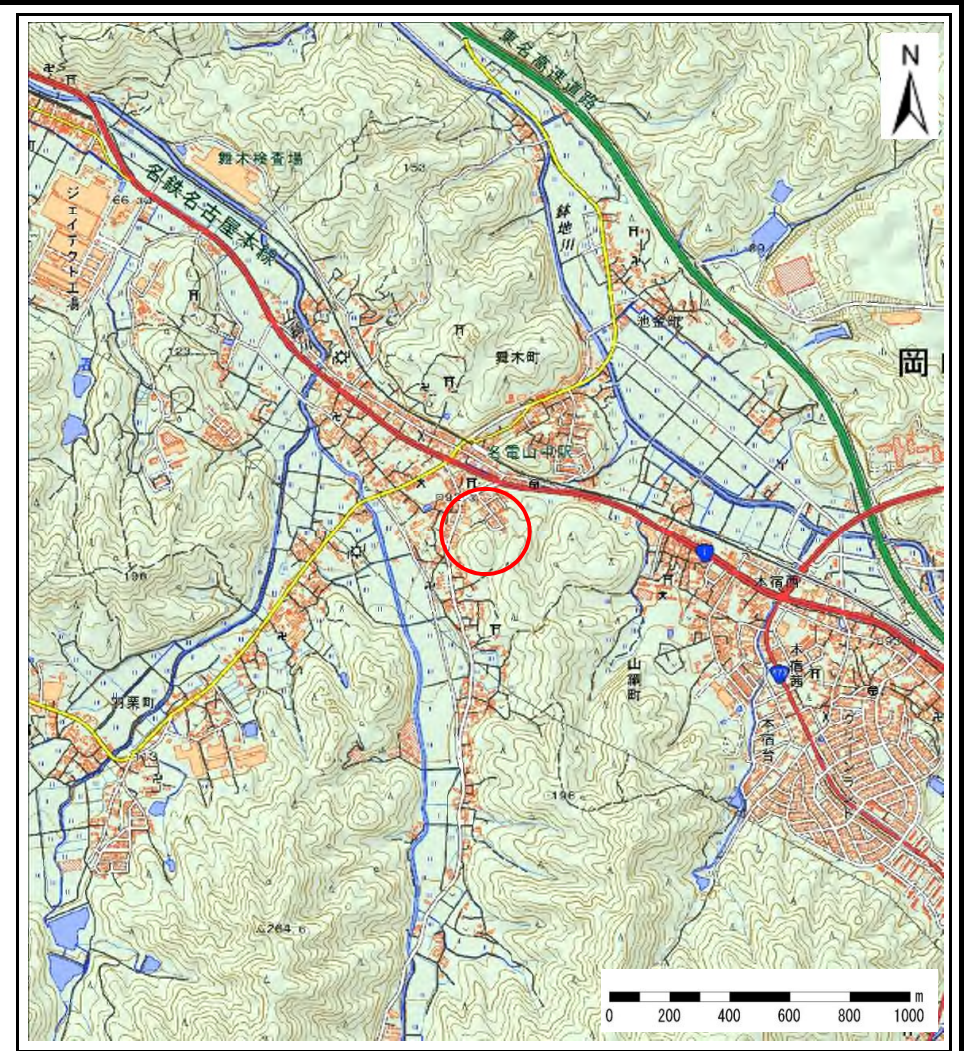
図中の数字は横断測線番号を示す



様式-2(急) 土砂災害警戒区域・特別警戒区域 区域図(解除)	土砂災害警戒区域		縮尺 1:2,500	自然現象の種類	急傾斜地の崩壊	区域番号	202-K-242
	土砂災害特別警戒区域			告示番号 告示年月日 (指定時)	第133号 平成27年3月20日	区域の名称	竹下C
	土石等の(移動)高さが1m以下の場合、 土石等の移動による力が100kN/mを超える区域			告示番号 告示年月日 (解除)	第329号 令和5年8月4日	所在地	岡崎市中伊町地下
	土石等の堆積の高さが3mを超える区域						

この測量成果は、国土地理院長の助言を受けて得たものである。(助言番号 平23 部公 第86号)

土砂災害警戒区域等の解除の公示に係る図書



様式-1(急)

土砂災害警戒区域・特別警戒区域(解除)

位置図

自然現象の種類

告示年月日・告示番号(指定時) 平成29年10月27日・第432号

告示年月日・告示番号(解除) 令和5年8月4日・第329号

急傾斜地の崩壊

区域番号

202-K-416

区域の名称

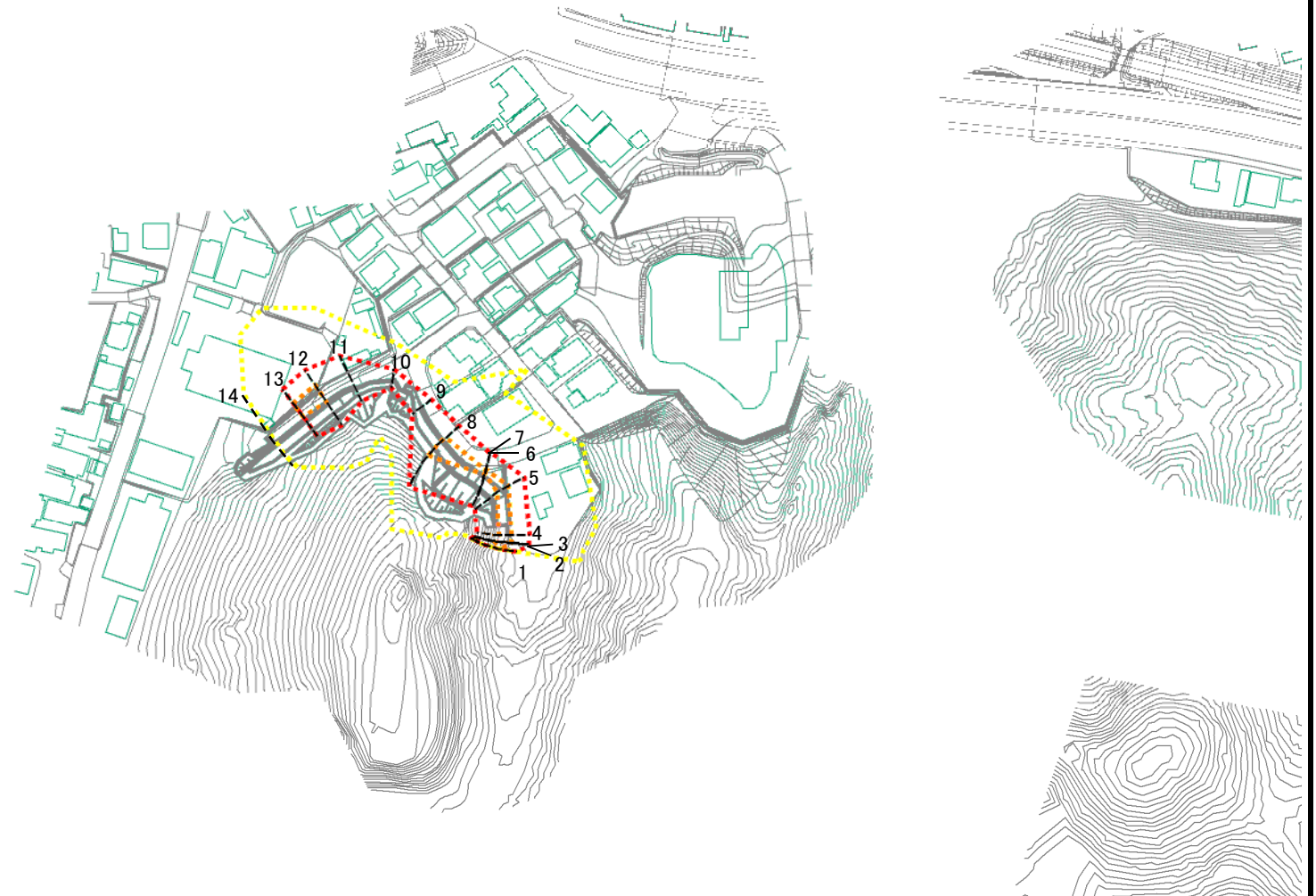
天神

所在地

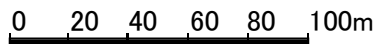
愛知県岡崎市山綱町字天神

この地図は、国土地理院長の承認を得て、同院発行の数値地図200000(地図画像)、数値地図25000(地図画像)及び数値地図25000(行政界・海岸線)を複製したものである。(承認番号 平19総複、第531号) 愛知県

土砂災害警戒区域等の解除の公示に係る図書



図中の数字は横断測線番号を示す



様式-2(急)
土砂災害警戒区域・特別警戒区域
(解除)
区域図

土砂災害警戒区域



自然現象
の種類

急傾斜地の崩壊

区域番号

202-K-416

土砂災害特別警戒区域



告示年月日・
告示番号
(指定済)

平成29年10月27日
第432号

区域の名称

天神

土石等の(移動)高さが1m以下の場合、
土石等の移動による力が100kN/mを超える区域

縮尺
1:2,500

告示年月日・
告示番号
(解除)

令和5年8月4日
第329号

所在地

愛知県岡崎市山綱町字天神

土石等の堆積の高さが3mを超える区域

