

「みずから暮らしを守るマップ」

利用マニュアル

平成 30 年 9 月

岡崎市 土木建設部 河川課

● 「みずから暮らしを守るマップ」の利用方法について

① 「みずから暮らしを守るマップ」は「岡崎市わが街ガイド」や市役所窓口（河川課、市政情報コーナー等）より確認することができます。

◆ 「岡崎市わが街ガイド」(GIS閲覧)

(<https://www2.wagmap.jp/okazakicity/Portal>)

※掲載マップ一覧より「水害リスク情報」を選択してください。

※基本的な操作方法はサイト右上にある「使い方ガイド」を参照してください。

◆ 市役所窓口（出力図面閲覧）

河川課（西庁舎3F）、市政情報コーナー（西庁舎1F）

←基本操作方法

↑
選択

岡崎市 〒444-8601 愛知県岡崎市十王町二丁目9番地 電話 0564-23-6000 (直通)

(C)Okazaki City. All Rights Reserved.

② 掲載マップ一覧より「水害リスク情報」を選択するとマップの利用規約が表示されます。利用規約をお読みいただき、内容について同意いただけるとマップが表示されます。

③ 「水害リスク情報」のマップでは、以下の水害リスク情報を確認することができます。

- ・「岡崎市浸水実績図」（平成20年8月末豪雨、東海豪雨）
- ・「みずから暮らしを守るマップ」（30年確率降雨シミュレーション）

「水害リスク情報」画面の左側、「表示切替」より見たい情報について各項目のラジオボタン「○」を選択してください。

岡崎市水害リスク情報

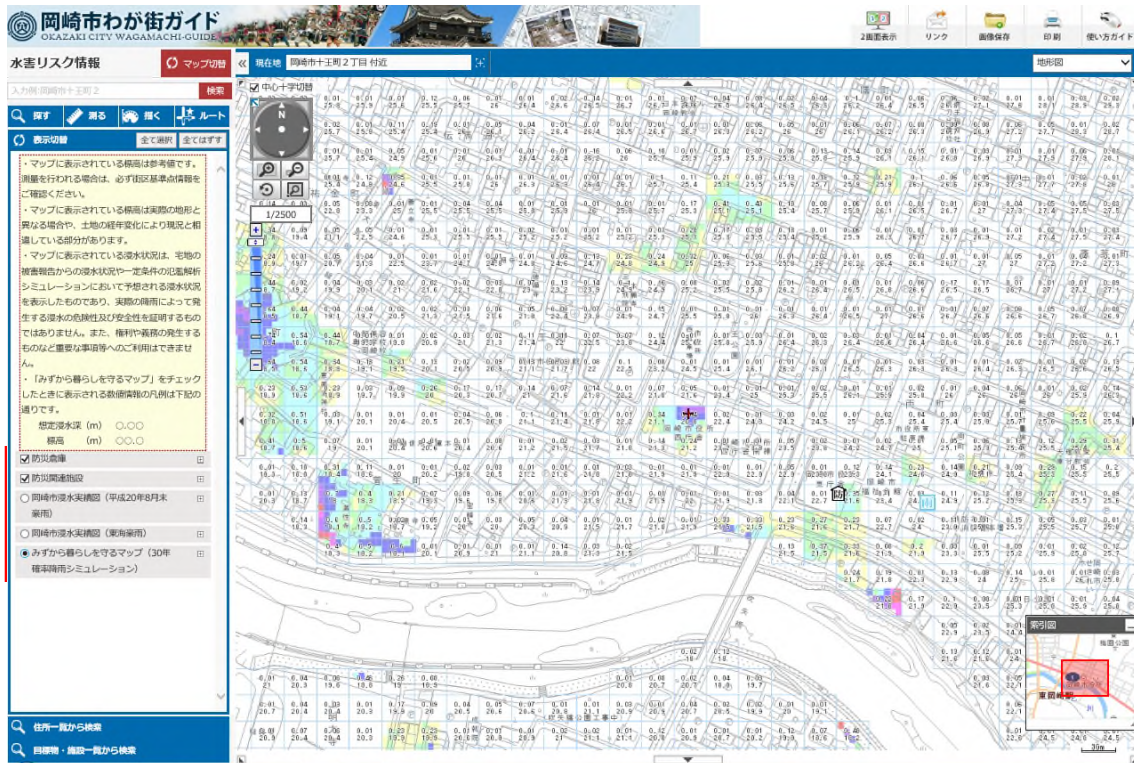
表示切替

- 防犯カメラ
- 防災関連施設
- 岡崎市浸水実績図（平成20年8月末豪雨）
- 岡崎市浸水実績図（東海豪雨）
- みずから暮らしを守るマップ（30年確率降雨シミュレーション）

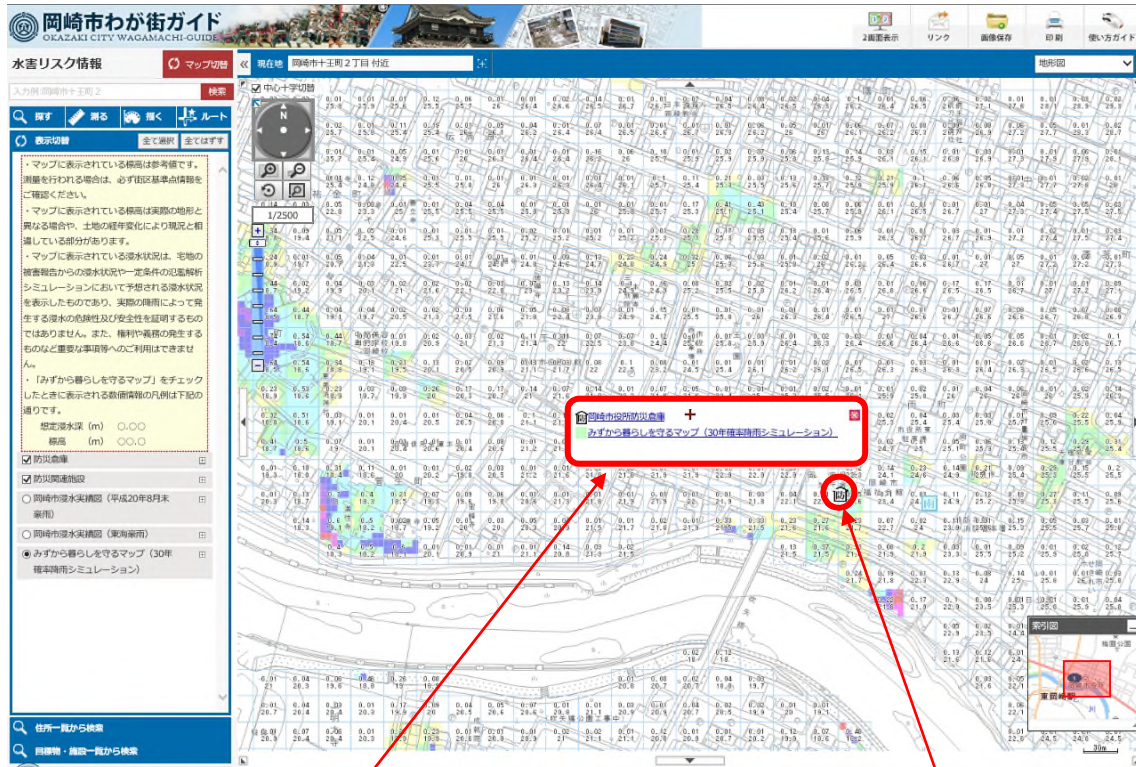
「○」を選択

④ 「みずから暮らしを守るマップ」のラジオボタン「○」を選択したときの画面です。

画面より「数値情報」や「浸水ランク」を確認することができます。それぞれ「数値情報」は各地点の予想浸水深と標高を「浸水ランク」は予想浸水深に応じて各地点を着色した情報を表示しています。

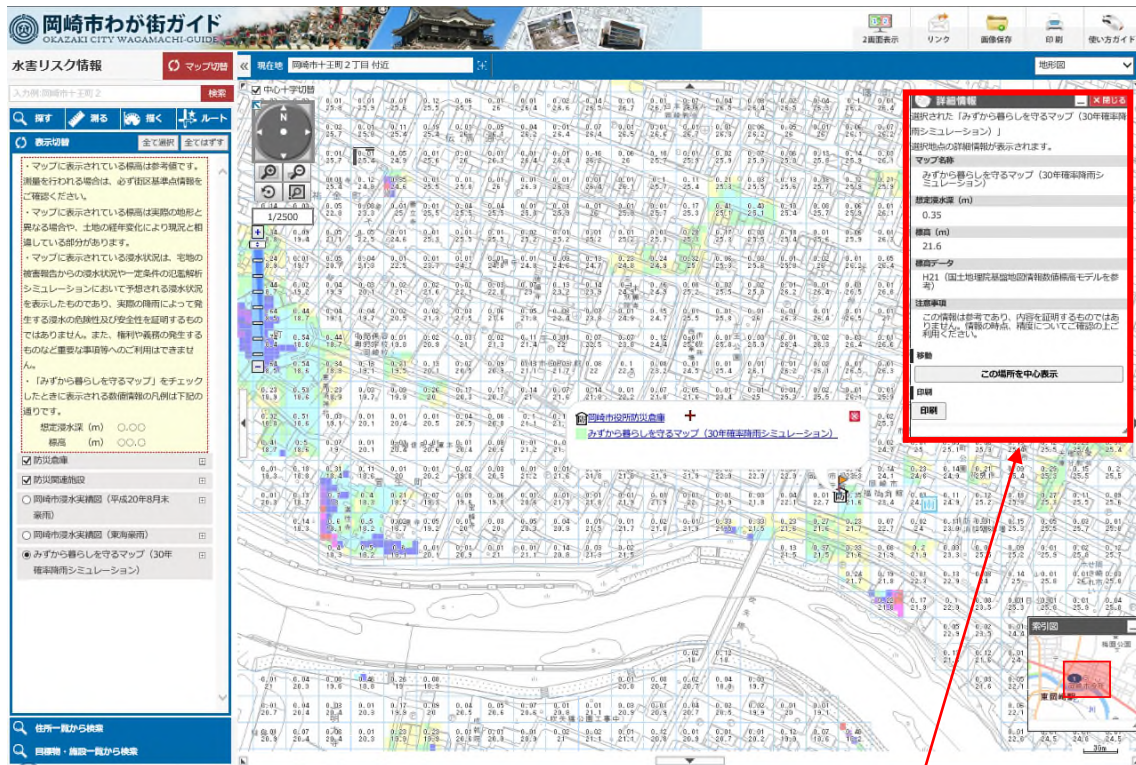


⑤ 「みずから暮らしを守るマップ」上の任意の地点をクリックすると、「数値情報」についての詳細な情報を確認することができます。



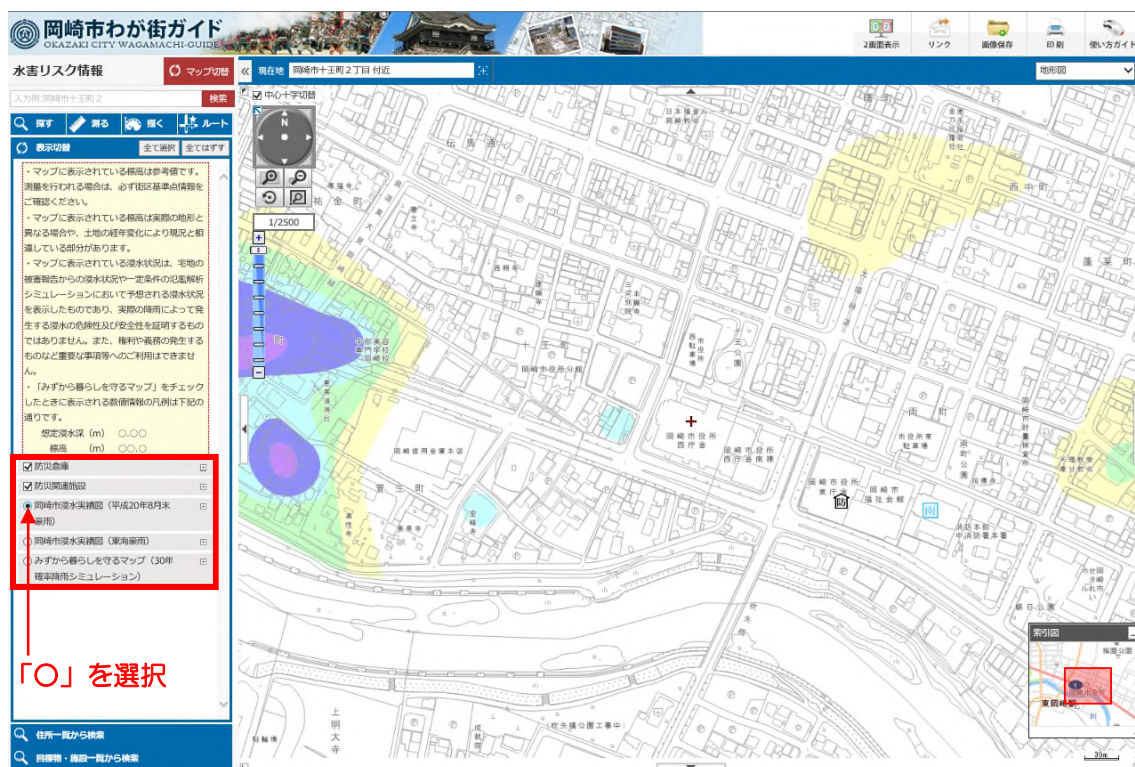
② 「みずから暮らしを守るマップ (30年確率降雨シミュレーション)」を左クリック

① マップ上で左クリック



数値情報

- ⑥ 「表示切替」より「岡崎市浸水実績図（平成20年8月末豪雨、東海豪雨）」を選択することもできます。



- ⑦ 「みずから暮らしを守るマップ」に表示される「数値情報」や「浸水ランク」及び「岡崎市浸水実績図（平成20年8月末豪雨、東海豪雨）」の情報を参考に日常生活での活用（備え）や住宅建築時の宅盤高や既存の住宅の水害対策を実施する際の目安、土地利用の参考データに活用してください。

● 「みずから暮らしを守るマップ」については、下記情報も併せて確認してください。

「みずから暮らしを守るマップQ&A集」

(<http://www.city.okazaki.lg.jp/1550/1566/1635/p022936.html>)

「みずから暮らしを守るマップ氾濫解析条件一覧」

(<http://www.city.okazaki.lg.jp/1550/1566/1635/p022936.html>)

● **連絡先**

岡崎市土木建設部河川課 総合雨水対策係

TEL (0654) 23-6899 FAX (0564) 23-6532