

資料A 8 地質調査結果（こども発達センター新築建設地部分）

平面図

S=1/500

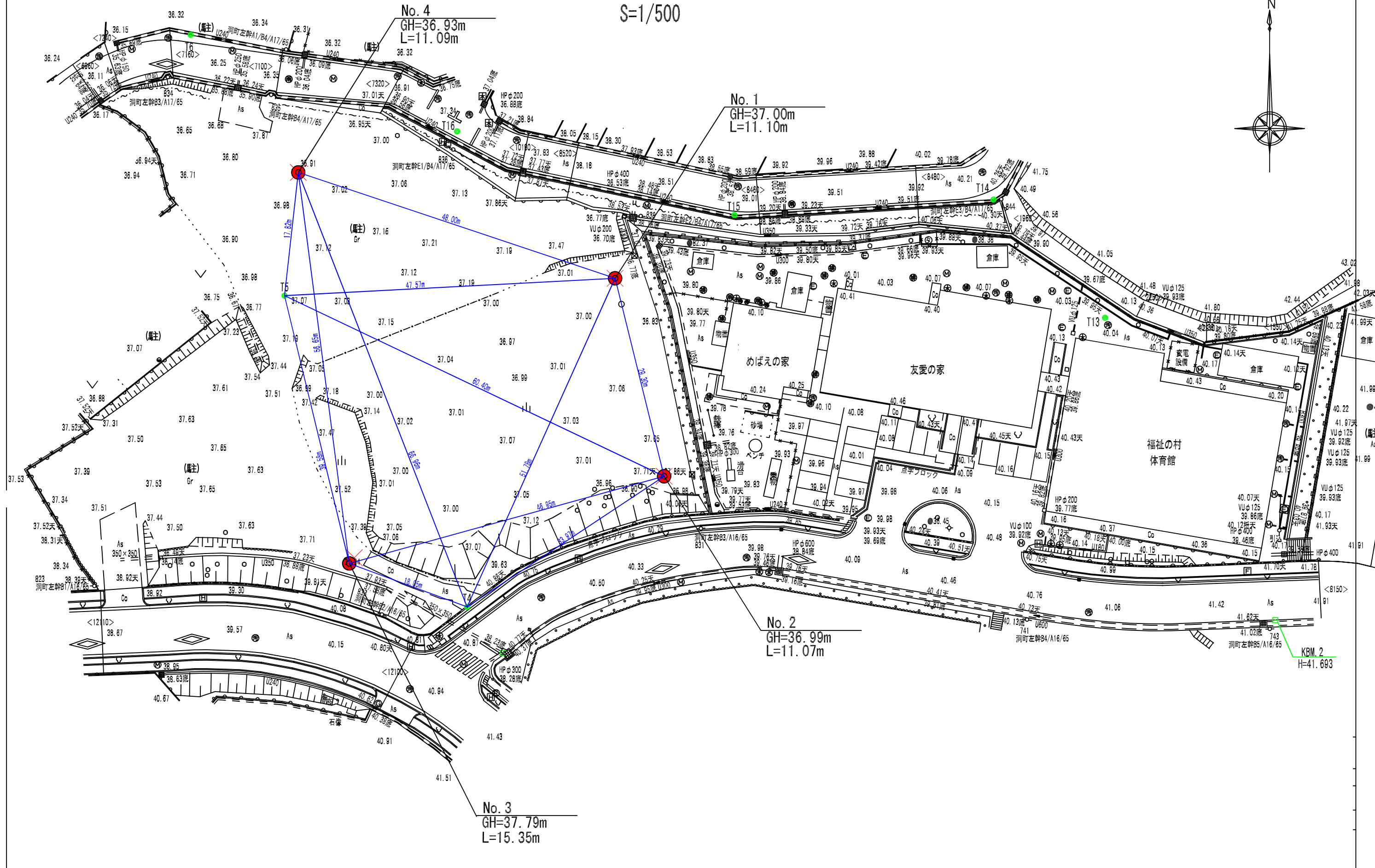
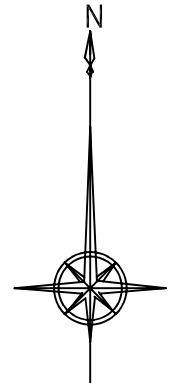


図1-1 調査位置平面図

ボーリング柱状図

調査名 岡崎市こども発達センター建設地質調査業務

ボーリングNo

事業・工事名

シートNo

ボーリング名	No. 2		調査位置	岡崎市欠町 地内			北緯	34° 57' 24"		
発注機関	岡崎市建築部建築課			調査期間	平成 25年 9月 10日 ~ 25年 9月 11日		東経	137° 11' 28.55"		
調査業者名	株式会社 キンキ地質センター 電話 (052-741-3393)		主任技師	片岡 泰		現場代理人	栗本 貴生		ボーリング責任者	森永 隆行
コ鑑 定 者	佐野 成臣		試錐機	KR-100H型		ハンマー落下用具	半自動型			
孔口標高	36.99m		方 向	北 0° 270° 西 90° 東 180° 南		エンジン	NFD9型		ポンプ	カノーV6
総掘進長	11.07m		地盤勾配	鉛直 90° 水平 0°						

標尺 (m)	層高 (m)	層厚 (m)	深度 (m)	柱状図	土質区分	色調	相対密度	相対稠度	記 事	孔内水位 (m) / 測定月日	標準貫入試験				原位置試験	試験名および結果	試料採取	採取方法	室内試験 ()	掘進月日	
											深 度 (m)	10cmごとの打撃回数	打撃回数 / 貫入量 (cm)	N 値							
36.69	0.30	0.30	0.30		盛土、シルト質砂	暗茶 ~ 暗			草根を多く混入する。		1.15	1	0/20	1/30							
36.39	0.30	0.60	0.60		盛土、シルト質砂	暗茶			φ100~300mm程の亜角礫を多く混入する。		1.45										
35.19	1.20	1.80	1.80		盛土、玉石混じり砂	暗茶					2.15			0/40							
34.29	0.90	2.70	2.70		盛土、シルト質砂	暗茶	非常に緩い		細砂~中砂主体である。シルト分を多く混入する。含水量は非常に多い。		2.55	1	1	1	3/30						
					シルト質砂	暗黄	非常に緩い		シルト分を少量混入する。含水量は非常に多い。		3.15	1	1	1	3/30						
					マサ土	暗黄	非常に緩い	非常に密な	花崗岩の風化帯、いわゆるマサ土である。風化が著しく中砂状を呈する。含水量は少ない。		3.45	2	3	3	8/30						
					マサ土	暗茶	非常に密な				4.15	2	3	3	8/30						
					マサ土	暗茶	非常に密な				4.45	7	7	9	23/30						
					マサ土	暗茶	非常に密な				5.15	7	7	9	23/30						
					マサ土	暗茶	非常に密な				5.45	8	7	7	22/30						
					マサ土	暗茶	非常に密な				6.15	8	7	7	22/30						
					マサ土	暗茶	非常に密な				6.45	10	10	12	32/30						
					マサ土	暗茶	非常に密な				7.15	10	10	12	32/30						
					マサ土	暗茶	非常に密な				7.45	24	36	7	60/17						
					マサ土	暗茶	非常に密な				8.15	24	36	7	60/17						
					マサ土	暗茶	非常に密な				8.32	29	31	5	60/15						
					マサ土	暗茶	非常に密な				9.15	29	31	5	60/15						
					マサ土	暗茶	非常に密な				9.30	60	9		60/9						
					マサ土	暗茶	非常に密な				10.00	60	9		60/9						
					マサ土	暗茶	非常に密な				10.09	60	9		60/9						
					マサ土	暗茶	非常に密な				11.00	60	7		60/7						
					マサ土	暗茶	非常に密な				11.07	60	7		60/7						

