

かわら版  
第26号

岡崎駅東土地区画整理事業

# まちづくり情報ひろば

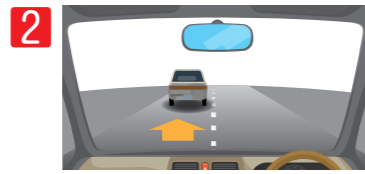
## 岡崎駅東口駅前広場の 渋滞に困っていませんか？



一般車乗降場の混雑を避けるコツがあります！



1 停車時間を減らすため  
駅利用者が  
車を待つようにしよう！



2 前が空いたら前進しよう。

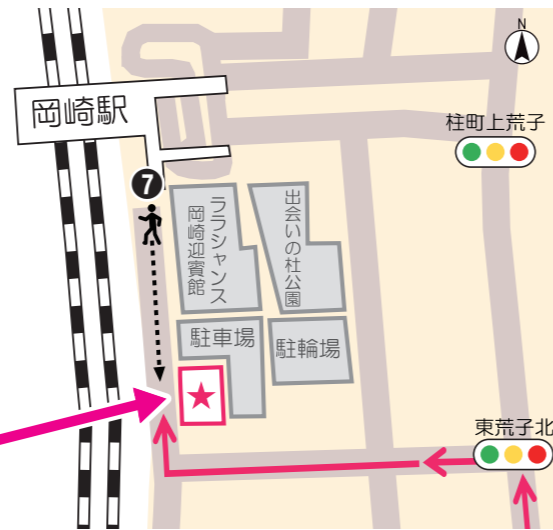


3 パークアンドライド駐車場（20分間無料駐車場）  
を活用してみよう！  
ペDESTリアンデッキ7番階段から徒歩2分。

### 岡崎駅より南にお住まいの方へ

岡崎駅より南にお住まいの方は、東荒子北信号交差点を左折すると、パークアンドライド駐車場へ行くことができます。

岡崎駅東口駅前広場へ行かなくても駅への送迎ができますので、ぜひ東荒子北の信号を西方向へお進みください！  
ペDESTリアンデッキ7番階段から徒歩2分。



パークアンドライド駐車場  
（20分間無料駐車場）



## Okazaki Station Illuminations



岡崎駅東口駅前広場とペDESTリアンデッキを活用し  
遠くから駅がわかるようなイメージで、  
夜間イルミネーションを開催しました。

開催日：2020年12月1日～

場所：岡崎駅東口駅前広場ペDESTリアンデッキ

主催：出会いの駅おかざき

### 岡崎駅東土地区画整理事業の 権利者の皆さまへ

## 仮清算に関する質問・相談

仮清算を希望された方は、既に仮清算を実施しておりますが、今後も仮清算に関してご相談を受け付けております。

- 本清算を希望していたが仮清算に変更したい
- 区画整理地区内の土地を売買や相続したため仮清算をしたい・・・など

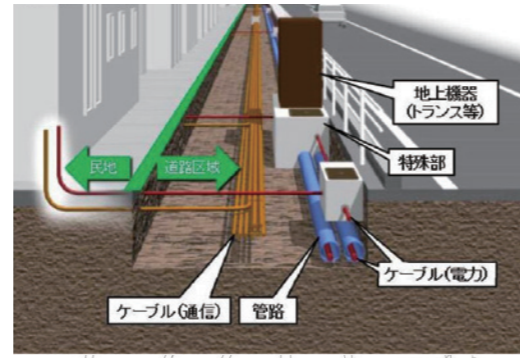
### 仮清算に関するご質問・ご相談については

岡崎市 市街地整備課 総務清算係 ☎(0564) 23-6264までご連絡ください。



# 令和2年度 岡崎駅 周辺整備工事

## 電線類地中化イメージ

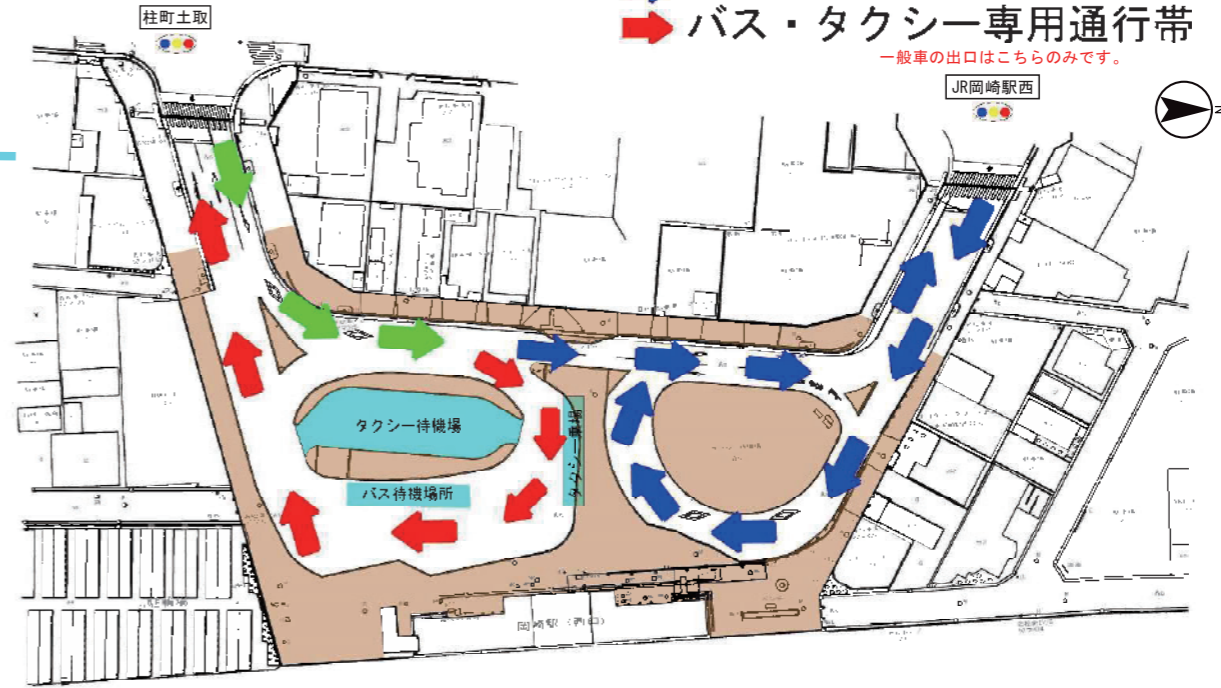


## 岡崎駅西口駅前広場



12/21 (月) からの通行帯案内

- バス・一般車通行帯
  - 一般車通行帯
  - バス・タクシー専用通行帯
- 一般車の出口はこちらのみです。



岡崎駅西口駅前広場へ一般車の進入はJR岡崎駅西交差点、柱町土取交差点の両方向から進入できますが、退出につきましては、JR岡崎駅西交差点方向のみになりますので、柱町土取交差点方面への逆走や私有地への進入に注意してください。

## 柱町線

	年度 (平成/令和)					
	28	29	30	31.1	2	3
JR委託工事	●		●			
岡崎市施工				●	●	●

鉄道直下ボックスカルバート (歩道部)    鉄道隣接スロープ (歩道部)  
 取付道路    供用予定

### ◆工事概要

#### 【都市計画道路 柱町線】

鉄道下BOX (JR委託工事) + アプローチ部 (市施工)

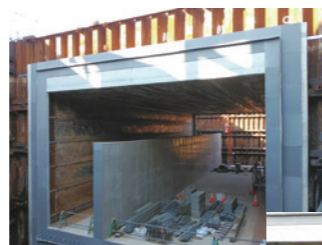
#### 工事概要

JR委託工事: 鉄道直下ボックスカルバート、鉄道隣接歩道スロープ

市発注工事: 土工、U型擁壁、雨水ポンプ、舗装、遮断機等

#### 施工期間

平成28年度～令和5年度



写真左にある擁壁は歩道と車道の界となる擁壁です。



西側から東側

11月初旬には、足場もはずれ、東西が見渡せるようになりました。

ホームページリニューアル中!

## 出合いの駅おかげさ ～岡崎南部のまちづくり～

COMING SOON!

岡崎駅周辺の楽しい情報を  
みなさまにお届けできるように準備を進めています。

どうぞ、お楽しみに!

