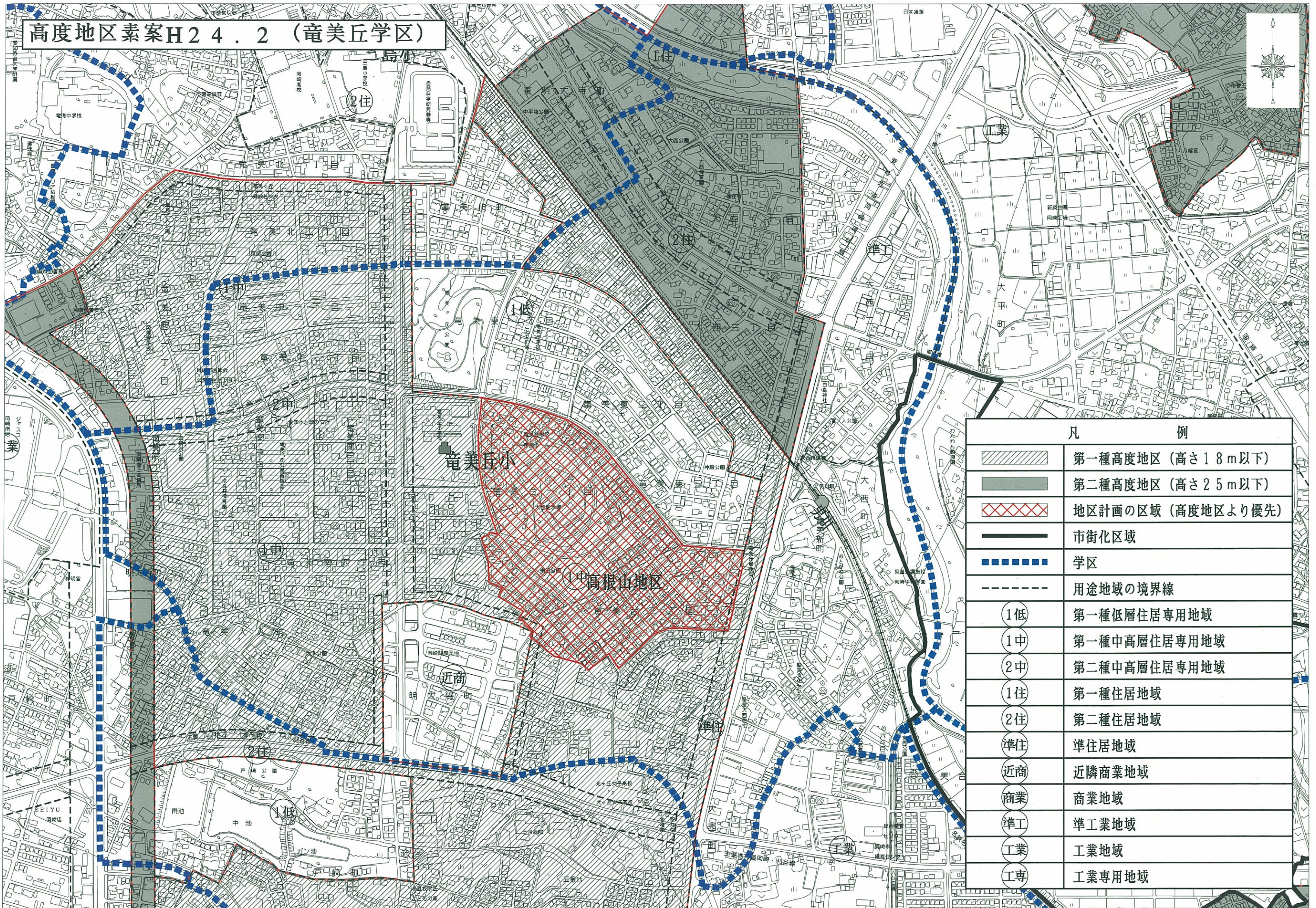


高度地区素案H24.2 (竜美丘学区)



| 凡 例 | |
|-----|--------------------|
| | 第一種高度地区 (高さ18m以下) |
| | 第二種高度地区 (高さ25m以下) |
| | 地区計画の区域 (高度地区より優先) |
| | 市街化区域 |
| | 学区 |
| | 用途地域の境界線 |
| | 第一種低層住居専用地域 |
| | 第一種中高層住居専用地域 |
| | 第二種中高層住居専用地域 |
| | 第一種住居地域 |
| | 第二種住居地域 |
| | 準住居地域 |
| | 近隣商業地域 |
| | 商業地域 |
| | 準工業地域 |
| | 工業地域 |
| | 工業専用地域 |