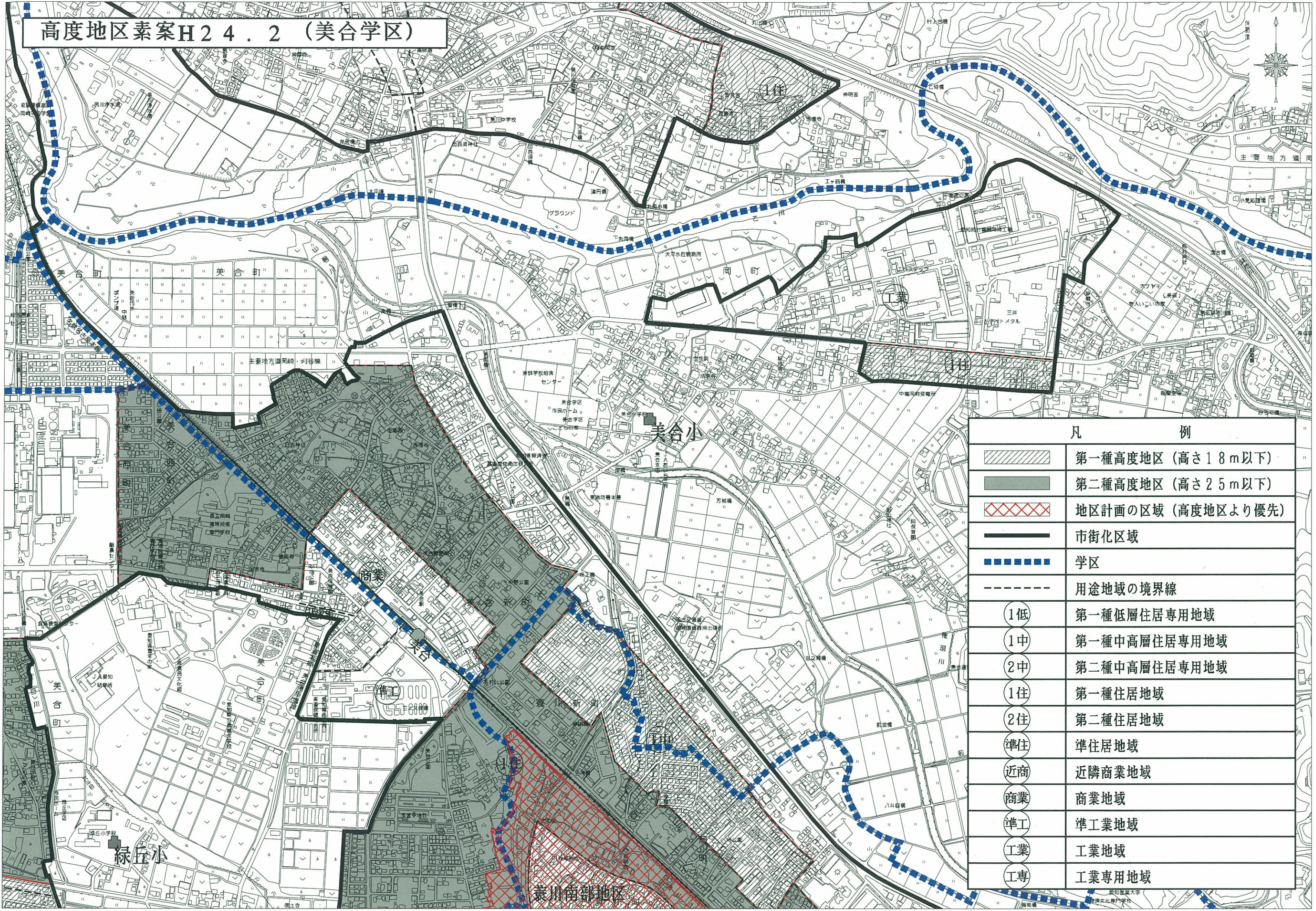


# 高度地区素案H24.2 (美合学区)



凡 例	
	第一種高度地区 (高さ18m以下)
	第二種高度地区 (高さ25m以下)
	地区計画の区域 (高度地区より優先)
	市街化区域
	学区
	用途地域の境界線
	第一種低層住居専用地域
	第一種中高層住居専用地域
	第二種中高層住居専用地域
	第一種住居地域
	第二種住居地域
	準住居地域
	近隣商業地域
	商業地域
	準工業地域
	工業地域
	工業専用地域