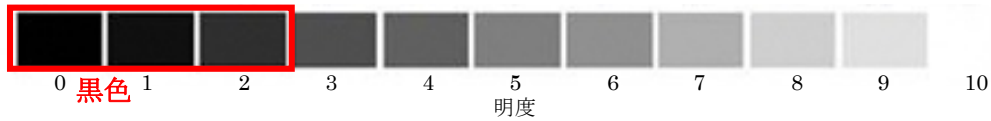


色彩に関する取り扱い

岡崎市屋外広告物条例施行規則別表第2における、色彩に関する取り扱いは以下のとおりです。(注 図の色はあくまで参考であり、正確なマンセル値を表すものではありません。)

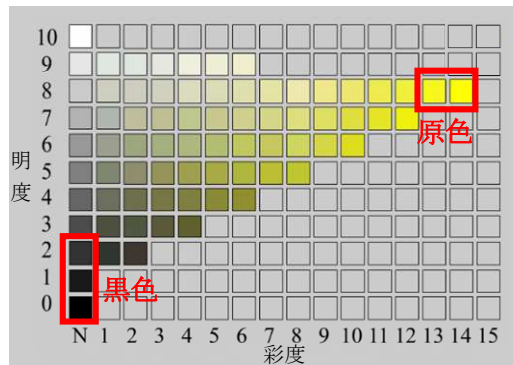
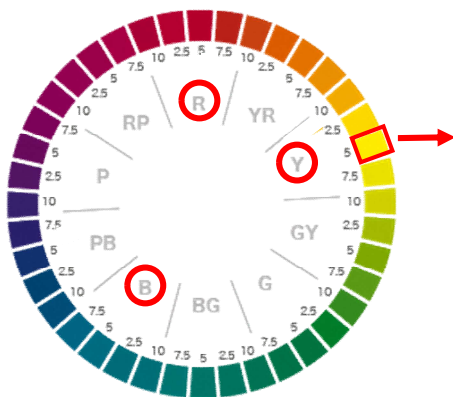
【黒色】

マンセル表色系において、色相がなく (N) 明度3未満の色



【原色】

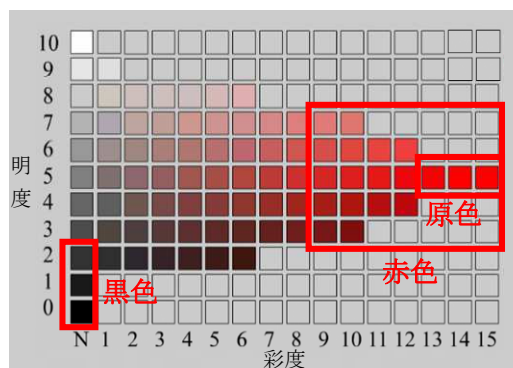
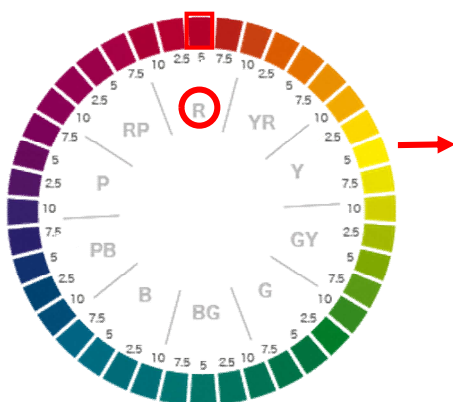
マンセル表色系において、色相が赤 (R)・青 (B)・黄 (Y) で彩度が12より大きいもの



5Yの色票

【赤色】

マンセル表色系において、色相が赤 (R) で彩度が8より大きいもの



5Rの色票

【地色】

下地の色。下地とは、全体の割合に関係なく背景の部分。

岡崎商店

0564-00-0000

←グレー及び白
部分が下地の色