

0 はじめに

令和5年10月1日より「チョイソコおかざき」実証実験第6期計画を開始し、新型コロナウイルスが今年5月に第5類に移行したことによる移動需要への影響及び持続可能な移動手段とするためのサービスレベルの見直し（運行日数及び電話予約日：週4→週3）による影響を確かめ、運行計画策定のため検証を進めている。

1 協議事項等

(1) 協議事項	六ツ美中部学区地域内交通運行計画（案）について
(2) 期間	令和6年4月1日（月）～
(3) 検討事項	六ツ美中部学区地域内交通運行計画（素案）及び第3回交通政策会議での意見をもとに運行計画（案）（※）の作成及び運行事業者の選定を行った。【参考1】
(4) 協議状況	令和5年10月27日 第28回六ツ美中部学区エリアバス運営協議会 協議 令和5年10月31日 第3回岡崎市交通政策会議 協議 令和5年11・12月 運行事業者選定 令和5年12月18日 第4回岡崎市交通政策会議 協議【本日】

※詳細は資料1別冊①六ツ美中部学区地域内交通運行計画（案）より

【参考1】路線概要（運行計画（案）より抜粋）

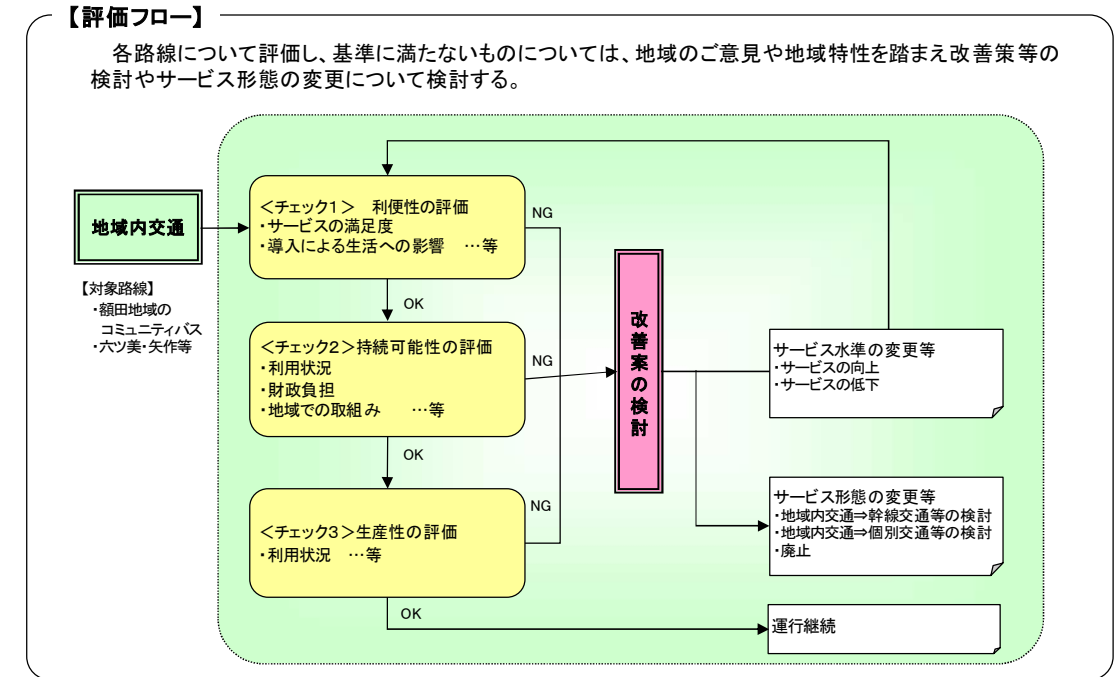
【チョイソコおかざき】

(1)目的	六ツ美中部学区における「日常生活の移動手段の確保」及び「お出かけ機会の創出による健康増進」
(2)運行日時	月～金
(3)運行時間	9:00～14:00
(4)送迎対象	会員登録した者及びその同乗者
(5)会員条件	六ツ美中部小学校区在住者及び在勤、在学その他定期的に運行エリアへ来街される方で12歳（中学生）以上の者
(6)営業区域	・生活エリア ・お出かけエリア
(7)運賃	生活エリア内の移動：1乗車200円/お出かけエリアへの移動：1乗車400円 回数券：200円券12枚綴り2,000円
(8)停留所	住宅地停留所45箇所/公共施設停留所11箇所/事業者停留所40箇所
(9)移動ルール	停留所間の移動のみ可能とする。 生活エリア内については原則全ての停留所間を移動可能とする。ただし、既存バス停留所300m圏域内どうしの移動は禁止とする。 お出かけエリアについては生活エリアとお出かけエリアの相互移動のみ可能とする。 「福岡町」停留所の移動は坂左右町区域内の停留所との相互移動のみ可能とする。
(10)予約方法	電話予約（月～金）8:30～14:00 インターネット予約 24時間対応
(11)運行車両 （乗合事業 申請車両）	常用車両 セダン型車両1台 予備車両 セダン型車両48台 車種：コンフォート（利用者定員：4名）
(12)事業主体	岡崎市及び株式会社アイシン
(13)運行事業者	岡陸タクシー株式会社

【参考2】PDCAの実施について

岡崎市地域公共交通計画（P4-11）より、本格運行への開始にあたり①地域におけるPDCAの継続的な実施、②利用促進の取組み、③交通政策会議の承認を要件としている。PDCAの実施においては、地域検討協議会での協議のもと目標値の設定及び達成を目指すものとし、利便性、持続可能性、生産性の視点で事業の評価・改善を進めるものとする。

○評価・改善フロー



○次年度以降PDCA実施スケジュールイメージ

PDCAサイクル	R5												R6												R7												R8		
	12	1	2	3	4	5	6	7	8	9	10	11	12	1	2	3	4	5	6	7	8	9	10	11	12	1	2	3											
実証運行（第6期）	実施												実施												実施												実施		
R6運行計画・目標値設定	実施												実施												実施												実施		
R6年度運行	実施												実施												実施												実施		
R7運行計画・目標値設定	実施												実施												実施												実施		
R7年度運行	実施												実施												実施												実施		
R8運行計画・目標値設定	実施												実施												実施												実施		
交通政策会議	★																																						
地域協議会 想定	○	○	○	○	○	○	○	○	○	○	○	○	○	○	○	○	○	○	○	○	○	○	○	○	○	○	○												

2 今後について

- ・運行事業者より一般乗合旅客自動車運送事業の申請及び許可を目指す。
- ・地域、行政、事業者等で連携して地域への周知を行うものとする。

【参考3】スケジュールイメージ

	R5									R6								
	4	5	6	7	8	9	10	11	12	1	2	3	4	5	6	7	8	9
運行計画期間	4/1→ 第5期			→9/30			10/1→ 第6期			→3/31			4/1→ 本格運行					
交通政策会議	★			★			10/31	★	★	★	★	★						
六ツ美中部学区 エリアバス 運営協議会	○		○		8/25	○	10/27	○	12/22	○	2/22	○						