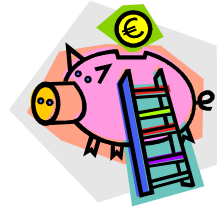


# 令和元年度財政状況

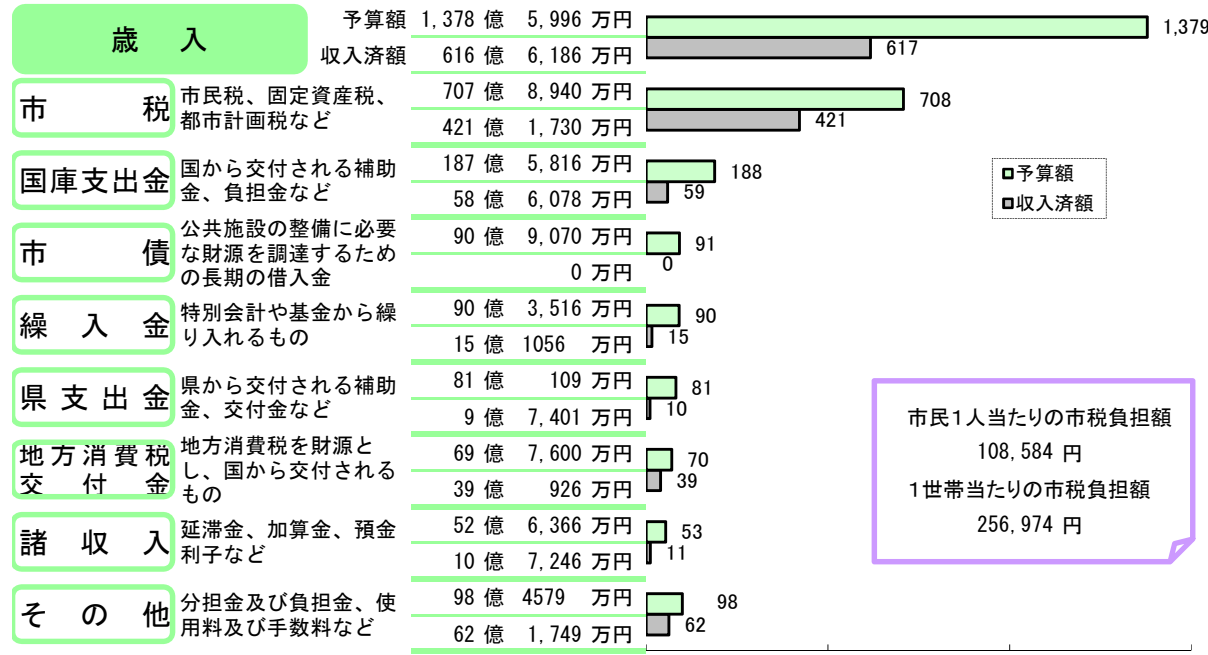
市では、毎年2回（6月と12月）財政状況を公表しています。  
市民の皆さんから納めていただいた貴重な税金などが、どのように使われているかを知っていただくため、令和元年度上半期（9月30日現在）の財政状況をお知らせします。

人口 387,879人  
世帯数 163,897世帯  
面積 387.20㎡  
令和元年9月30日現在

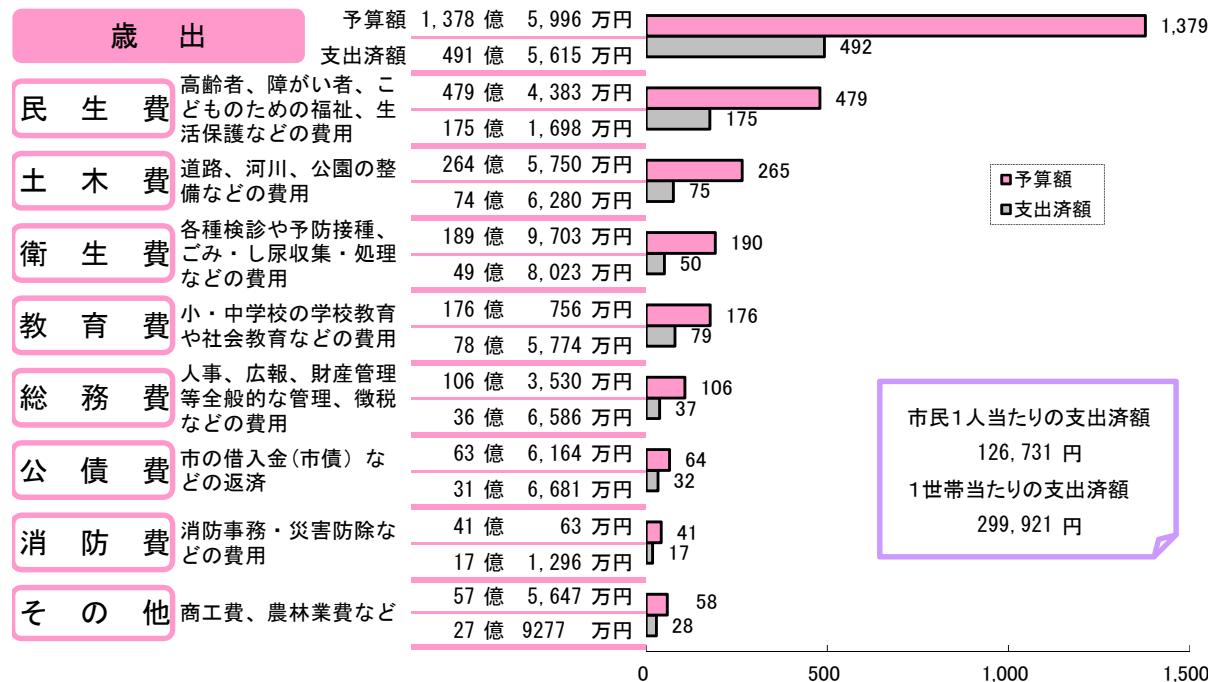


財務部財政課  
予算2係  
☎23-6046

## 一般会計執行状況



市民1人当たりの市税負担額  
108,584円  
1世帯当たりの市税負担額  
256,974円



市民1人当たりの支出済額  
126,731円  
1世帯当たりの支出済額  
299,921円

※端数処理の都合上、合計と内訳が一致しない場合があります。  
※執行率は万円単位で計算しています。

## 特別会計執行状況

会計名	予算額	収入済額	収入率(%)	支出済額	執行率(%)
簡易水道事業	6億 7,755万円	2,196万円	3.2	1億 3,509万円	19.9
阿知和地区工業団地造成事業	34億 4,447万円	0万円	0.0	244万円	0.1
農業集落排水事業	4億 4,064万円	3,941万円	8.9	9,493万円	21.5
国民健康保険事業（事業勘定）	324億 6,205万円	120億 6,465万円	37.2	122億 8,767万円	37.9
国民健康保険事業（直営診療所勘定）	1億 127万円	2,379万円	23.5	4,158万円	41.1
後期高齢者医療	50億 4,523万円	13億 6,512万円	27.1	5億 5,212万円	10.9
介護保険	250億 7,028万円	96億 5,430万円	38.5	98億 8,264万円	39.4
継続契約集合支払	15億 8,234万円	0万円	0.0	6億 1,632万円	39.0
額田北部診療所	1億 208万円	3,158万円	30.9	4,287万円	42.0
こども発達医療センター	1億 8,928万円	2,366万円	12.5	7,664万円	40.5
岡崎駅東土地区画整理事業清算金	1億 619万円	4億 1,597万円	391.7	8,060万円	75.9
母子父子寡婦福祉資金貸付事業	7,191万円	6,832万円	95.0	3,574万円	49.7
宮崎財産区	512万円	854万円	166.8	173万円	33.8
形埜財産区	133万円	191万円	143.6	2万円	1.5
<b>合計</b>	<b>692億 9,972万円</b>	<b>237億 1,921万円</b>	<b>34.2</b>	<b>238億 5,039万円</b>	<b>34.4</b>

## 企業会計執行状況

事業	種別	収入	支出	収入率(%)	執行率(%)
病院事業	収益的	264億 6,184万円	109億 9,112万円	41.5	—
	資本的	37億 6,705万円	4億 3,184万円	11.5	—
水道事業	収益的	78億 4,576万円	35億 5,777万円	45.3	—
	資本的	18億 1,227万円	1億 4,467万円	8.0	—
下水道事業	収益的	93億 2,136万円	46億 4,658万円	49.8	—
	資本的	71億 3,295万円	1億 3,819万円	1.9	—

## 市の財産状況

土地	11,880,360㎡
建物	1,138,303㎡
有価証券ほか	399億 1,309万円
うち基金	337億 1,949万円

※有価証券ほかに含まれるのは、公有財産の有価証券、出資による権利と基金の現金、貸付金になります。

## 市の借入金（市債）状況

市債	1,519億 3,359万円
うち一般会計	575億 722万円
うち特別会計	31億 9,722万円
うち企業会計	912億 2,915万円

※借入先は、財務省、銀行、都市職員共済組合などです。

市民1人当たりの借入金額 391,704円  
1世帯当たりの借入金額 927,007円

