

# 令和3年度 岡崎市の財政状況 及び令和2年度の収支状況

令和3年9月30日現在

面積	387.20 km <sup>2</sup>
人口	385,629 人
世帯数	166,282 世帯

## 岡崎市の財政状況(令和3年9月30日現在)

1	令和3年度 一般会計歳入歳出予算の執行状況	
(1)	歳入	1
(2)	歳出	3
2	令和3年度 市税の収入状況	4
3	令和3年度 特別会計歳入歳出予算の執行状況	
(1)	歳入	5
(2)	歳出	6
4	令和3年度 会計別地方債現在高調	7
5	令和3年度 一般会計地方債借入先別現在高調	7
6	令和3年度 一時借入金現在高調	7
7	令和3年度 市有財産の状況	
(1)	公有財産	8
(2)	基金	8
(3)	債権	8

## 令和2年度の収支状況

8	令和2年度 会計別歳入歳出決算総括表	9
9	令和2年度 一般会計歳入歳出決算の状況	
(1)	歳入	10
(2)	歳出	12
10	財政規模の推移(一般会計)	13
11	令和2年度 市税歳入決算の状況	14
12	市税歳入決算の推移	14
13	市民1人当たり市税負担額の推移	15
14	市民1人当たり支出額の推移(一般会計)	15
15	市民1人当たり借入額の推移(一般会計)	15

# 1 令和3年度 一般会計歳入歳出予算の執行状況

## (1) 歳 入

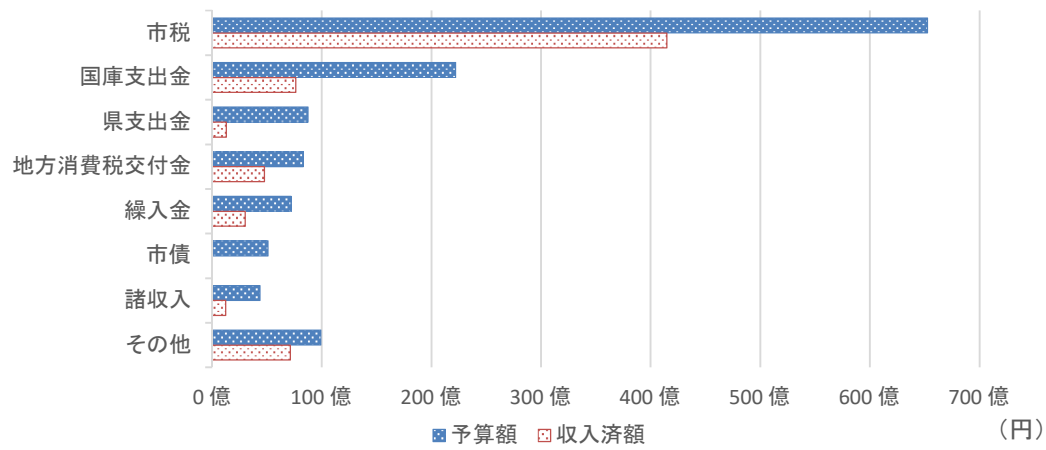
一般会計歳入予算額1,310億5,949万円に対し、調定額は927億1,627万円、収入済額は665億544万円で、調定額に対する収入済額は71.7%、予算額に対する収入済額は50.7%となっている。

歳入予算の収入状況は、図1のとおりである。

(単位:千円, %)

科 目	予算現額	構成比	調定額	収入済額	収入未済額	収納率
1 市 税	65,249,529	49.8	67,124,805	41,489,457	25,635,348	61.8
2 地 方 譲 与 税	946,000	0.7	301,832	301,832	0	100.0
3 利 子 割 交 付 金	31,000	0.0	19,192	19,192	0	100.0
4 配 当 割 交 付 金	352,000	0.3	122,541	122,541	0	100.0
5 株式等譲渡所得割交付金	265,000	0.2	0	0	0	0.0
6 法 人 事 業 税 交 付 金	310,000	0.2	371,507	371,507	0	100.0
7 地 方 消 費 税 交 付 金	8,297,000	6.3	4,766,606	4,766,606	0	100.0
8 ゴルフ場利用税交付金	86,000	0.1	35,817	35,817	0	100.0
9 自動車取得税交付金	1	0.0	0	0	0	0.0
10 環境性能割交付金	240,000	0.2	56,524	56,524	0	100.0
11 地 方 特 例 交 付 金	529,754	0.4	561,236	561,236	0	100.0
12 地 方 交 付 税	50,000	0.0	145,130	145,130	0	100.0
13 交通安全対策特別交付金	59,766	0.1	30,798	30,798	0	100.0
14 分 担 金 及 び 負 担 金	1,052,893	0.8	423,506	280,561	142,945	66.2
15 使 用 料 及 び 手 数 料	1,827,208	1.4	1,084,105	945,244	138,861	87.2
16 国 庫 支 出 金	22,218,341	17.0	7,617,297	7,617,297	0	100.0
17 県 支 出 金	8,728,622	6.7	1,283,799	1,283,165	634	100.0
18 財 産 収 入	963,778	0.7	543,392	506,712	36,680	93.2
19 寄 附 金	148,303	0.1	57,001	57,001	0	100.0
20 繰 入 金	7,180,883	5.5	3,007,320	3,007,320	0	100.0
21 繰 越 金	3,060,825	2.3	3,679,858	3,679,858	0	100.0
22 諸 収 入	4,361,589	3.3	1,484,009	1,227,644	256,365	82.7
23 市 債	5,101,000	3.9	0	0	0	0.0
計	131,059,492	100.0	92,716,275	66,505,442	26,210,833	71.7

図1 一般会計執行状況(歳入)



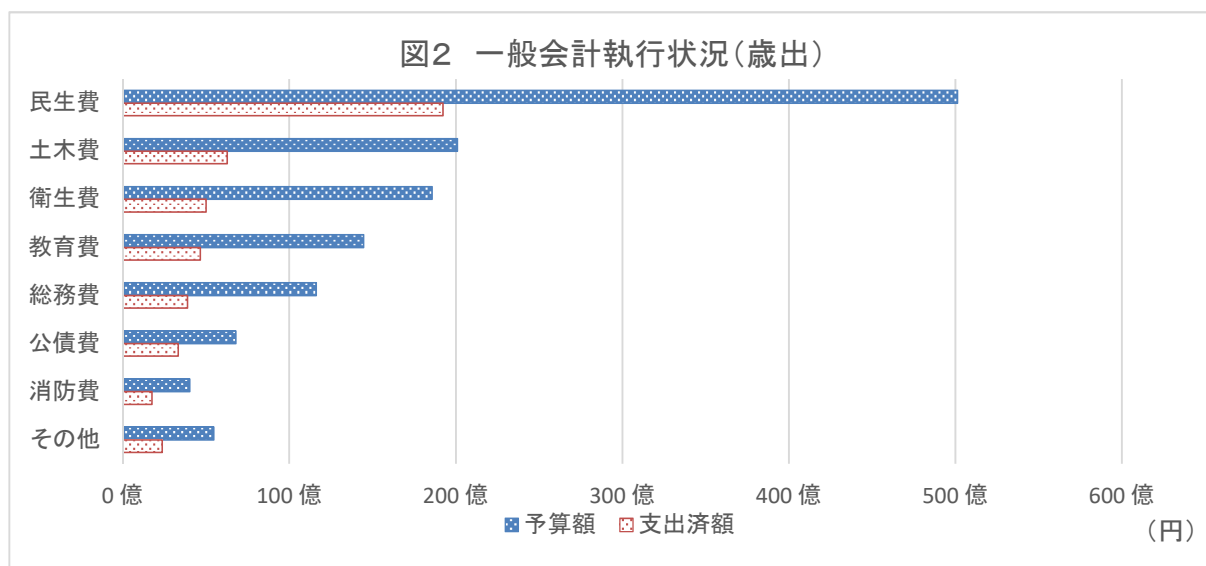
(2) 歳 出

一般会計歳出予算額1,310億5,949万円に対し、支出済額464億3,776万円で執行率は35.4%である。市民一人当たりの支出済額は120,421円、1世帯当たりの支出済額は279,271円となっている。

歳出予算の執行状況は、図2のとおりである。

(単位:千円, %)

科 目	予算現額	構成比	支出済額	予算残額	執行率
1 議 会 費	763,270	0.6	431,256	332,014	56.5
2 総 務 費	11,609,130	8.9	3,885,463	7,723,667	33.5
3 民 生 費	50,109,863	38.2	19,225,301	30,884,562	38.4
4 衛 生 費	18,556,339	14.2	4,999,322	13,557,017	26.9
5 労 働 費	167,236	0.1	53,757	113,479	32.1
6 農 林 業 費	1,557,284	1.2	423,846	1,133,438	27.2
7 商 工 費	2,776,596	2.1	1,434,828	1,341,768	51.7
8 土 木 費	20,089,129	15.3	6,260,120	13,829,009	31.2
9 消 防 費	4,004,252	3.0	1,750,722	2,253,530	43.7
10 教 育 費	14,456,022	11.0	4,640,999	9,815,023	32.1
11 災 害 復 旧 費	95,737	0.1	11,860	83,877	12.4
12 公 債 費	6,788,538	5.2	3,320,286	3,468,252	48.9
13 諸 支 出 金	2	0.0	0	2	0.0
14 予 備 費	86,094	0.1	0	86,094	0.0
計	131,059,492	100.0	46,437,760	84,621,732	35.4



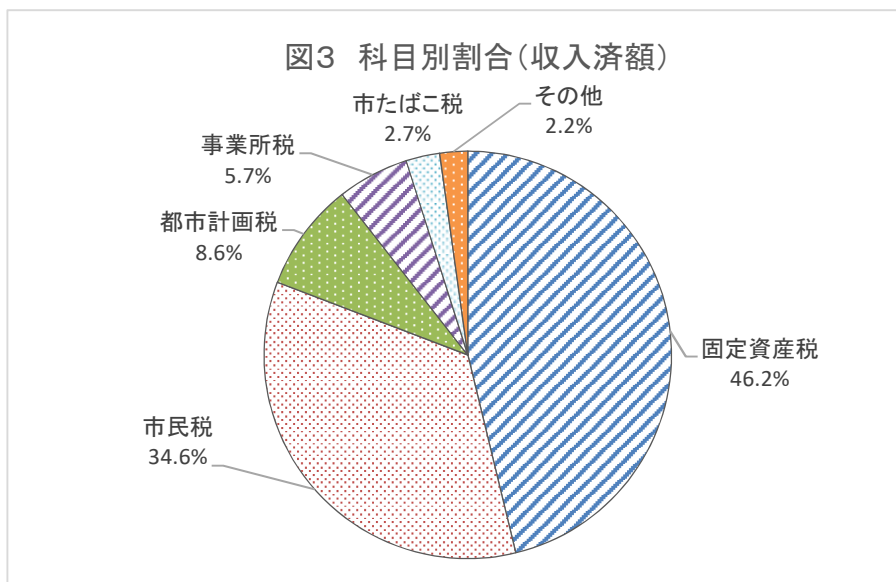
## 2 令和3年度 市税の収入状況

一般会計歳入予算額の49.8%を占める市税の収入済額は、414億8,946万円で、調定額671億2,481万円に対して61.8%、予算額652億4,953万円に対して63.6%である。市民一人当たりの市税負担額(収入済額)は107,589円、1世帯あたりの市税負担額は249,513円となっている。

図3のとおり、収入済額の税目別割合は、固定資産税と市民税で市税全体の80.8%、都市計画税、事業所税、市たばこ税で17%、その他が2.2%の割合となっている。

(単位:千円, %)

税目	予算現額	予算現額 構成比	調定額	収入済額	収入済額 構成比	収入未済額	収納率
1 市民税	26,301,698	40.3	28,993,781	14,349,620	34.6	14,644,161	49.5
2 固定資産税	27,673,166	42.4	28,367,105	19,175,859	46.2	9,191,246	67.6
3 軽自動車税	939,338	1.4	974,815	917,167	2.2	57,648	94.1
4 市たばこ税	2,126,338	3.3	1,109,946	1,109,943	2.7	3	100.0
5 鉱産税	500	0.0	318	318	0	0	100.0
6 入湯税	455	0.0	168	168	0	0	100.0
7 事業所税	2,977,663	4.6	2,381,824	2,359,035	5.7	22,789	99.0
8 都市計画税	5,230,371	8.0	5,296,848	3,577,347	8.6	1,719,501	67.5
計	65,249,529	100.0	67,124,805	41,489,457	100.0	25,635,348	61.8



### 3 令和3年度 特別会計歳入歳出予算の執行状況

特別会計では、歳入歳出予算額657億3,178万円に対して、収入済額は240億3,881万円(36.6%)、支出済額は238億1,661万円(36.2%)となっている。

各会計における収支の状況は、次表のとおりである。

#### (1) 歳 入

(単位:千円, %)

会 計	予算現額	調定額	収入済額	収入未済額	収納率
阿知和地区工業団地造成事業	352,591	99,594	99,594	0	100.0
農業集落排水事業	619,096	61,135	39,391	21,744	64.4
国民健康保険事業(事業勘定)	31,592,728	20,385,517	11,888,547	8,496,970	58.3
国民健康保険事業 (直営診療所勘定)	111,546	36,616	31,827	4,789	86.9
後期高齢者医療	5,968,346	4,366,551	1,548,667	2,817,884	35.5
介護保険	25,146,298	13,414,013	10,304,206	3,109,807	76.8
継続契約集合支払	1,545,084	0	0	0	0.0
額田北部診療所	101,941	46,145	39,991	6,154	86.7
こども発達医療センター	238,035	45,465	27,557	17,908	60.6
岡崎駅東土地区画整理事業清算金	34	11,279	11,279	0	100.0
母子父子寡婦福祉資金貸付事業	49,238	55,801	45,433	10,368	81.4
宮崎財産区	5,164	1,289	1,244	45	96.5
形埜財産区	1,680	1,075	1,075	0	100.0
計	65,731,781	38,524,480	24,038,811	14,485,669	62.4

## (2) 歳 出

(単位:千円, %)

会 計	予算現額	支出済額	予算残額	執行率
阿知和地区工業団地造成事業	352,591	128,408	224,183	36.4
農業集落排水事業	619,096	94,069	525,027	15.2
国民健康保険事業(事業勘定)	31,592,728	12,340,317	19,252,411	39.1
国民健康保険事業 (直営診療所勘定)	111,546	45,767	65,779	41.0
後期高齢者医療	5,968,346	559,037	5,409,309	9.4
介護保険	25,146,298	9,945,116	15,201,182	39.5
継続契約集合支払	1,545,084	556,480	988,604	36.0
額田北部診療所	101,941	41,978	59,963	41.2
こども発達医療センター	238,035	81,943	156,092	34.4
岡崎駅東土地区画整理事業清算金	34	0	34	0.0
母子父子寡婦福祉資金貸付事業	49,238	22,325	26,913	45.3
宮崎財産区	5,164	1,092	4,072	21.1
形埜財産区	1,680	79	1,601	4.7
計	65,731,781	23,816,611	41,915,170	36.2



#### 4 令和3年度 会計別地方債現在高調

令和3年9月30日現在の会計別市債残高は、次表のとおりである。

(単位:千円, %)

会 計		金 額	構成比
一	般 会 計	59,012,926	93.9
特 別 会 計	阿知和地区工業団地造成事業	2,554,000	4.1
	農業集落排水事業	1,221,834	1.9
	国民健康保険事業 (直営診療所勘定)	1,049	0.0
	額田北部診療所	1,862	0.0
	母子父子寡婦福祉資金貸付事業	87,682	0.1
	計	3,866,427	6.1
合 計		62,879,353	100.0

#### 5 令和3年度 一般会計地方債借入先別現在高調

令和3年9月30日現在の一般会計における市債の借入先は、次表のとおりである。

(単位:千円, %)

借 入 先	金 額	構成比
政 府 資 金	35,833,983	60.7
市 中 金 融 機 関	15,025,072	25.5
地 方 公 共 団 体 金 融 機 構	4,630,028	7.9
都 市 職 員 共 済 組 合	1,974,589	3.3
愛 知 県 市 町 村 振 興 協 会	1,310,889	2.2
そ の 他	238,365	0.4
計	59,012,926	100.0

#### 6 令和3年度 一時借入金現在高調

令和3年9月30日現在において、一時借入金はありません。

借 入 先	金 額
—	— 千円

## 7 令和3年度 市有財産の状況

令和3年9月30日現在の財産の状況は、次表のとおりである。

### (1) 公有財産

区 分		現 在 高	
		土 地	建 物
土地及び建物	公 用 財 産	2,247,149 m <sup>2</sup>	178,776 m <sup>2</sup>
	公 共 用 財 産	8,667,301 m <sup>2</sup>	961,417 m <sup>2</sup>
	普 通 財 産	1,399,659 m <sup>2</sup>	3,753 m <sup>2</sup>
計		12,314,109 m <sup>2</sup>	1,143,946 m <sup>2</sup>
区 分		現 在 高	
山 林	立 木 ( 推 定 )	1,789 m <sup>3</sup>	
動 産	—	—	
物 権	地 上 権	11,084 m <sup>2</sup>	
無 体 財 産 権	著 作 権	1 件	
有 価 証 券	株 券	1,013,071 千円	
出 資 に よ る 権 利	出 資 に よ る 権 利	185,323 千円	
不 動 産 の 信 託 の 受 益 権	—	—	1 件

### (2) 基金

区 分	現 在 高
土 地	51,486 m <sup>2</sup>
立 木	11,256 m <sup>3</sup>
債 券	0 千円
現 金	27,092,174 千円
貸 付 金	500,000 千円

### (3) 債権

区 分	現 在 高
債 権	7,660,045 千円

## 8 令和2年度 会計別歳入歳出決算総括表

令和2年度の決算額は、一般会計が歳入1,781億4,893万円に対し、歳出1,709億6,907万円、特別会計は歳入635億4,709万円に対し、歳出626億3,774万円であった。

(単位:円)

会 計		予算現額	歳入決算額	歳出決算額	歳入歳出差引
一 般 会 計		180,096,015,687	178,148,930,925	170,969,073,100	7,179,857,825
特 別 会 計	阿知和地区工業団地造成事業	523,423,820	521,190,848	421,602,848	99,588,000
	農業集落排水事業	513,081,000	494,783,305	494,783,305	0
	国民健康保険事業 (事業勘定)	31,445,332,000	30,813,469,791	30,578,980,288	234,489,503
	国民健康保険事業 (直営診療所勘定)	103,778,000	99,162,489	99,162,489	0
	後期高齢者医療	5,657,495,000	5,539,410,242	5,532,567,142	6,843,100
	介護保険	24,920,499,000	24,368,599,256	23,844,542,965	524,056,291
	継続契約集合支払	1,580,414,000	1,281,967,401	1,281,967,401	0
	額田北部診療所	105,070,000	104,590,035	99,926,411	4,663,624
	こども発達医療センター	220,973,000	216,025,712	216,025,712	0
	岡崎駅東土地区画整理事業清算金	20,809,000	27,022,797	20,808,720	6,214,077
	母子父子寡婦福祉資金貸付事業	59,165,000	71,781,699	38,764,626	33,017,073
	宮崎財産区	4,451,000	3,449,253	2,969,993	479,260
	形埜財産区	6,224,000	5,634,613	5,634,613	0
	計	65,160,714,820	63,547,087,441	62,637,736,513	909,350,928
合 計		245,256,730,507	241,696,018,366	233,606,809,613	8,089,208,753

## 9 令和2年度 一般会計歳入歳出決算の状況

### (1) 歳 入

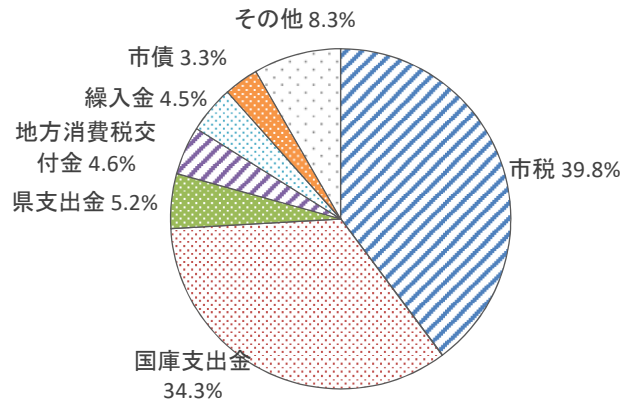
令和2年度の一般会計歳入決算額は、最終予算額1,800億9,602万円に対し、調定額は1,801億7,749万円、収入済額は1,781億4,893万円で、調定額に対する収入済額は98.9%、予算額に対する収入済額は98.9%であった。

収入済額の科目別割合は、図4のとおりである。

(単位:千円, %)

科 目	予算現額	調定額	収入済額	不納欠損額	収入未済額	収納率
1 市 税	70,438,926	72,553,234	70,828,863	108,630	1,615,741	97.6
2 地 方 譲 与 税	973,000	964,476	964,476	0	0	100.0
3 利 子 割 交 付 金	31,000	68,862	68,862	0	0	100.0
4 配 当 割 交 付 金	394,000	403,361	403,361	0	0	100.0
5 株式等譲渡所得割交付金	305,000	381,191	381,191	0	0	100.0
6 法 人 事 業 税 交 付 金	310,000	430,996	430,996	0	0	100.0
7 地 方 消 費 税 交 付 金	8,297,000	8,238,013	8,238,013	0	0	100.0
8 ゴルフ場利用税交付金	92,000	84,583	84,583	0	0	100.0
9 自動車取得税交付金	1	0	0	0	0	0.0
10 環境性能割交付金	208,000	181,737	181,737	0	0	100.0
11 地方特例交付金	553,458	553,458	553,458	0	0	100.0
12 地 方 交 付 税	134,448	219,752	219,752	0	0	100.0
13 交通安全対策特別交付金	58,998	61,229	61,229	0	0	100.0
14 分担金及び負担金	984,907	998,057	971,389	5,130	21,538	97.3
15 使用料及び手数料	1,818,593	1,871,807	1,798,602	5,265	67,940	96.1
16 国 庫 支 出 金	62,685,153	61,176,403	61,176,403	0	0	100.0
17 県 支 出 金	9,532,084	9,205,720	9,205,720	0	0	100.0
18 財 産 収 入	697,517	808,060	807,764	0	296	100.0
19 寄 附 金	139,841	136,863	136,863	0	0	100.0
20 繰 入 金	7,969,465	7,969,401	7,969,401	0	0	100.0
21 繰 越 金	3,758,278	3,758,278	3,758,278	0	0	100.0
22 諸 収 入	3,835,347	4,135,012	3,930,990	5,803	198,219	95.1
23 市 債	6,879,000	5,977,000	5,977,000	0	0	100.0
計	180,096,016	180,177,493	178,148,931	124,828	1,903,734	98.9

図4 科目別割合(収入済額)



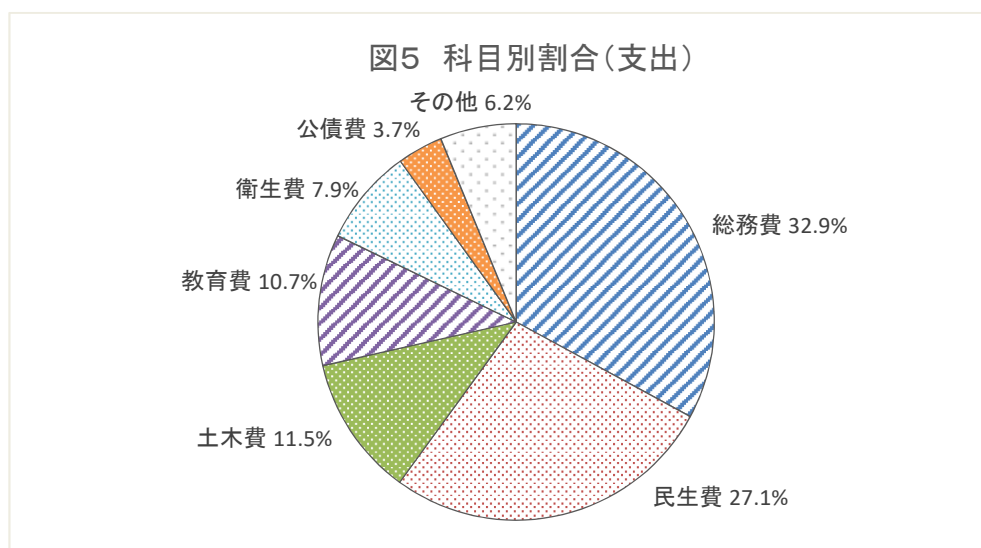
(2) 歳 出

令和2年度の一般会計歳出決算額は、最終予算額1,800億9,602万円に対し、支出済額は1,709億6,907万円で、翌年度へ繰り越した額は39億4,224万円であった。

支出済額の科目別割合は、図5のとおりである。

(単位:千円, %)

科 目	予算現額	支出済額	翌年度繰越額	不用額	執行率	支出済額 構成比
1 議 会 費	761,998	646,879	101,453	13,666	84.9	0.4
2 総 務 費	57,437,903	56,253,789	592,405	591,709	97.9	32.9
3 民 生 費	47,878,383	46,253,065	9,790	1,615,528	96.6	27.0
4 衛 生 費	14,802,754	13,441,399	165,186	1,196,169	90.8	7.9
5 労 働 費	249,727	226,304	0	23,423	90.6	0.1
6 農 林 業 費	1,567,163	1,470,377	0	96,786	93.8	0.9
7 商 工 費	4,412,111	4,245,042	0	167,069	96.2	2.5
8 土 木 費	22,730,904	19,636,652	2,613,053	481,199	86.4	11.5
9 消 防 費	4,088,280	3,967,973	5,580	114,727	97.1	2.3
10 教 育 費	19,561,891	18,329,856	454,775	777,260	93.7	10.7
11 災 害 復 旧 費	95,000	56,485	0	38,515	59.5	0.0
12 公 債 費	6,442,303	6,441,252	0	1,051	100.0	3.8
13 諸 支 出 金	2	0	0	2	0.0	0.0
14 予 備 費	67,597	0	0	67,597	0.0	0.0
計	180,096,016	170,969,073	3,942,242	5,184,701	94.9	100.0

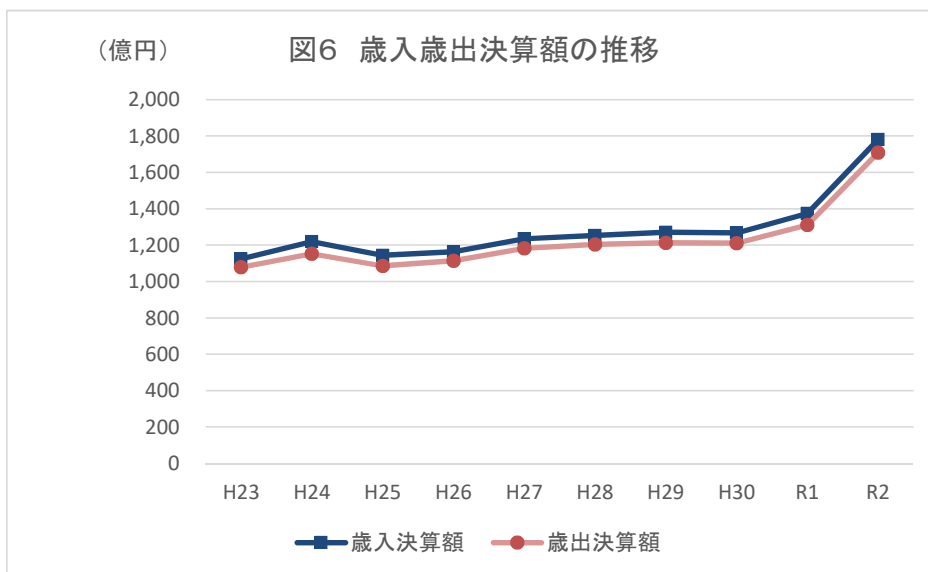


## 10 財政規模の推移(一般会計)

一般会計における過去10年間の歳入歳出決算額及び歳入歳出差引の推移は、以下のとおりである。

(単位:千円)

年度	歳入決算額	歳出決算額	歳入歳出差引
H23	112,413,872	107,978,102	4,435,770
H24	122,022,019	115,383,869	6,638,150
H25	114,512,461	108,639,878	5,872,583
H26	116,300,593	111,430,122	4,870,471
H27	123,562,341	118,310,436	5,251,905
H28	125,323,977	120,489,510	4,834,467
H29	127,034,090	121,347,193	5,686,897
H30	126,825,606	121,139,847	5,685,759
R1	137,423,827	131,165,550	6,258,277
R2	178,148,931	170,969,073	7,179,858



## 11 令和2年度 市税歳入決算の状況

令和2年度歳入決算額の39.8%を占める市税の収入済額は708億2,886万円で、調定額725億5,323万円に対して97.6%、予算額704億3,893万円に対して100.6%である。

(単位:千円, %)

税目	予算現額	調定額	収入済額	不納欠損額	収入未済額	収納率	収入済額 構成比
1 市民税	30,824,905	32,170,124	31,073,365	82,728	1,014,031	96.6	43.9
2 固定資産税	28,367,931	28,961,777	28,471,902	19,652	470,223	98.3	40.2
3 軽自動車税	897,719	959,158	921,465	2,587	35,106	96.1	1.3
4 市たばこ税	2,109,509	2,103,168	2,103,168	0	0	100.0	2.9
5 鉱産税	551	558	558	0	0	100.0	0.0
6 入湯税	540	393	393	0	0	100.0	0.0
7 事業所税	2,963,242	2,969,038	2,960,148	0	8,890	99.7	4.2
8 都市計画税	5,274,529	5,389,018	5,297,864	3,663	87,491	98.3	7.5
計	70,438,926	72,553,234	70,828,863	108,630	1,615,741	97.6	100.0

## 12 市税歳入決算の推移

過去5年間の市税歳入決算額の科目ごとの推移は、以下のとおりである。

(単位:千円)

税目 \ 年度	H28	H29	H30	R1	R2
1 市民税	31,043,418	31,540,531	32,279,145	32,018,307	31,073,365
2 固定資産税	26,432,429	27,298,475	27,249,584	28,125,614	28,471,902
3 軽自動車税	735,469	778,455	816,685	860,646	921,465
4 市たばこ税	2,311,582	2,224,856	2,181,301	2,188,926	2,103,168
5 鉱産税	400	615	649	621	558
6 入湯税	557	551	550	530	393
7 事業所税	2,744,327	2,795,946	2,847,770	2,924,537	2,960,148
8 都市計画税	5,007,880	5,091,675	5,104,798	5,178,568	5,297,864
計	68,276,062	69,731,104	70,480,482	71,297,749	70,828,863



### 13 市民1人当たり市税負担額の推移

過去5年間における、市民1人又は1世帯当たりの市税負担額の推移は以下のとおりである。

年度	市税決算額	人 口	1人当たり負担額	世帯数	1世帯当たり負担額
H28	68,276,062,387 円	384,950 人	181,143 円	157,966 世帯	432,220 円
H29	69,731,104,470 円	386,943 人	180,210 円	160,783 世帯	433,697 円
H30	70,480,482,172 円	387,887 人	181,704 円	163,104 世帯	432,120 円
R1	71,297,749,218 円	387,106 人	184,181 円	164,390 世帯	433,711 円
R2	70,828,862,826 円	385,823 人	183,579 円	165,775 世帯	427,259 円

### 14 市民1人当たり支出額の推移(一般会計)

過去5年間における、市民1人又は1世帯当たりの支出額の推移は以下のとおりである。

年度	歳出決算額	人 口	1人当たり支出額	世帯数	1世帯当たり支出額
H28	120,489,510,320 円	384,950 人	313,000 円	157,966 世帯	762,756 円
H29	121,347,193,471 円	386,943 人	313,605 円	160,783 世帯	754,727 円
H30	121,139,847,482 円	387,887 人	312,307 円	163,104 世帯	742,715 円
R1	131,165,549,545 円	387,106 人	338,836 円	164,390 世帯	797,893 円
R2	170,969,073,100 円	385,823 人	443,128 円	165,775 世帯	1,031,332 円

### 15 市民1人当たり借入額の推移(一般会計)

過去5年間における、市民1人又は1世帯当たりの市債残高の推移は以下のとおりである。

年度	市債残高	人 口	1人当たり借入額	世帯数	1世帯当たり借入額
H28	62,024,160,022 円	384,950 人	161,123 円	157,966 世帯	392,642 円
H29	61,658,584,377 円	386,943 人	159,348 円	160,783 世帯	383,489 円
H30	60,556,883,804 円	387,887 人	156,120 円	163,104 世帯	371,278 円
R1	62,542,614,848 円	387,106 人	161,565 円	164,390 世帯	380,453 円
R2	62,258,770,617 円	385,823 人	161,366 円	165,775 世帯	375,562 円

※人口及び世帯数は各年度の3月31日現在の数値。