

東公園売店募集について

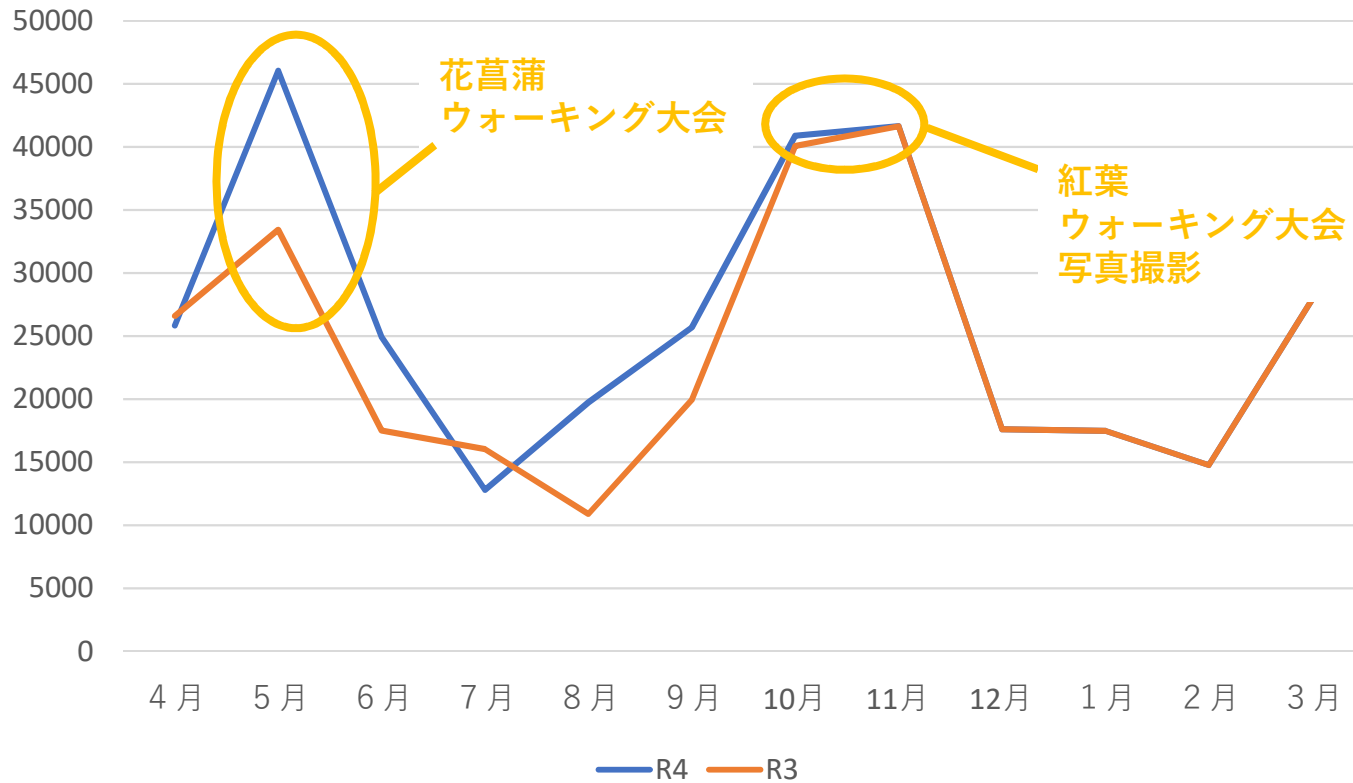
東公園とは

- ◆ 約26haの自然と文化の公園
- ◆ 四季折々の風景や恐竜モニュメント、無料動物園などがあり幅広い年代の方が来園する公園
- ◆ 年間約32万人の来園者（推計：観光白書）
- ◆ 市行事として5月の花菖蒲まつり、11月の紅葉まつりを開催
- ◆ 親子や散策される地域の方が多く来園



東公園 来園状況について

東公園来園数



※団体利用客数を2割増し（自由利用者分）にしたもの

東公園 売店募集について

動物園 入場無料

動物とふれあうことや動物に顔を与えることができます。



ソウ (フジ子)



リスザル



ミーアキャット



カピバラ



プレリードッグ



ポニー

恐竜広場
博物館レベルの精度の恐竜たちを見ることができます。

木製遊具広場
12種類13基の木製遊具で遊ぶことができます。



至名古屋 至岡崎中央総合公園 至市民病院

至国道248号 至東京

至国道1号

トイレ 車椅子対応トイレ おむつ交換台 ベビールーム AED 設置場所



等淵庵



南北亭



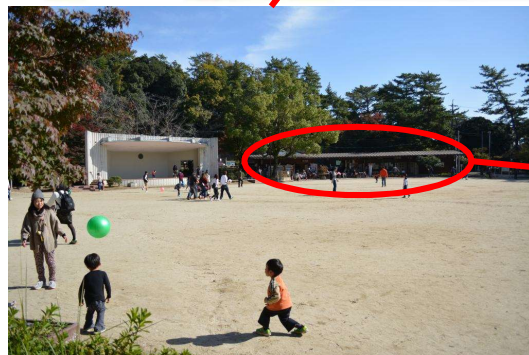
志賀重昂の墓と銅像



三河男児歌碑

東公園

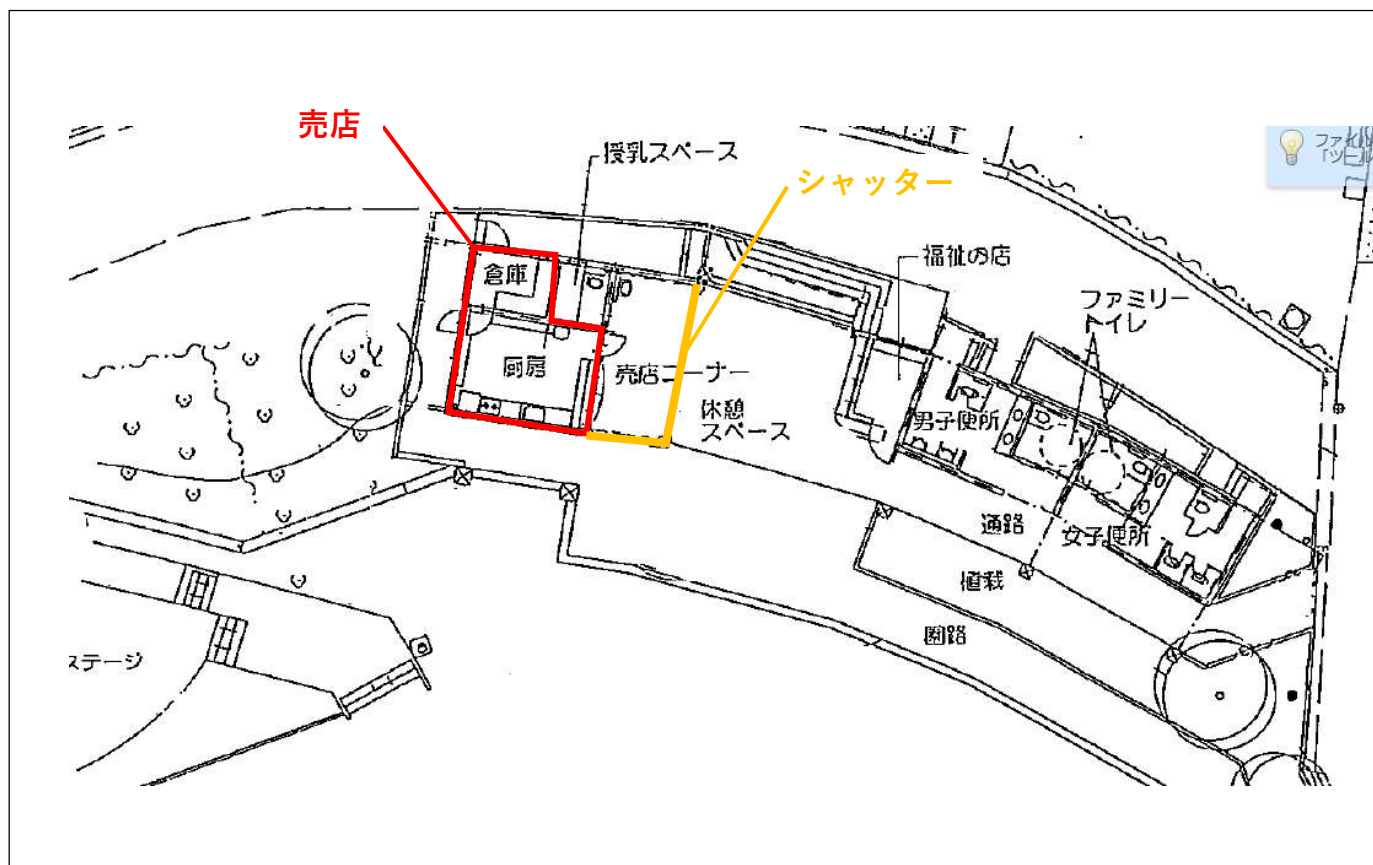
広大な敷地を活用した自然と文化の公園です。また、動物園・花菖蒲園・秋の紅葉など、子どもから大人まで四季折々に楽しむことができます。



東公園 売店募集について

休憩棟

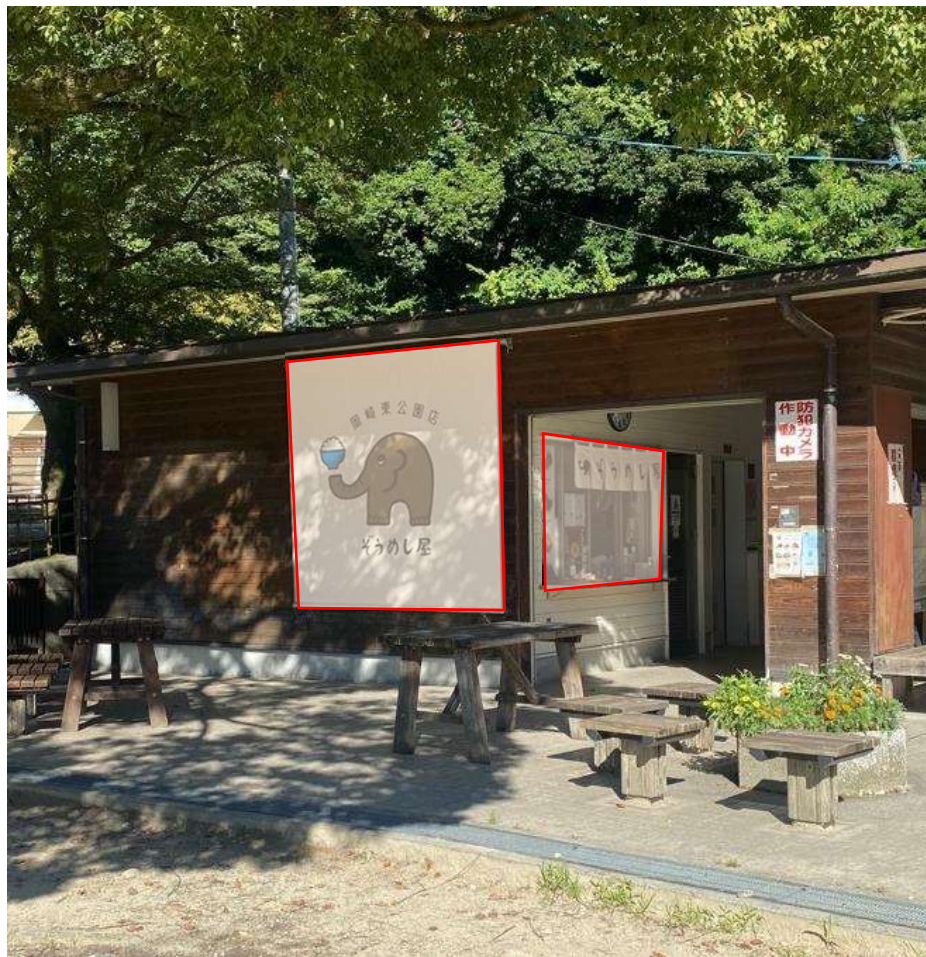
- 施設名：東公園
- 施設内物件場所：休憩棟売店
- 所在地：岡崎市欠町字大山田 1 ステージ横
- 面積：約25㎡



東公園 売店募集について

イメージ

売店



共有スペース



東公園 売店募集について

貸出備品 ※現状で貸与

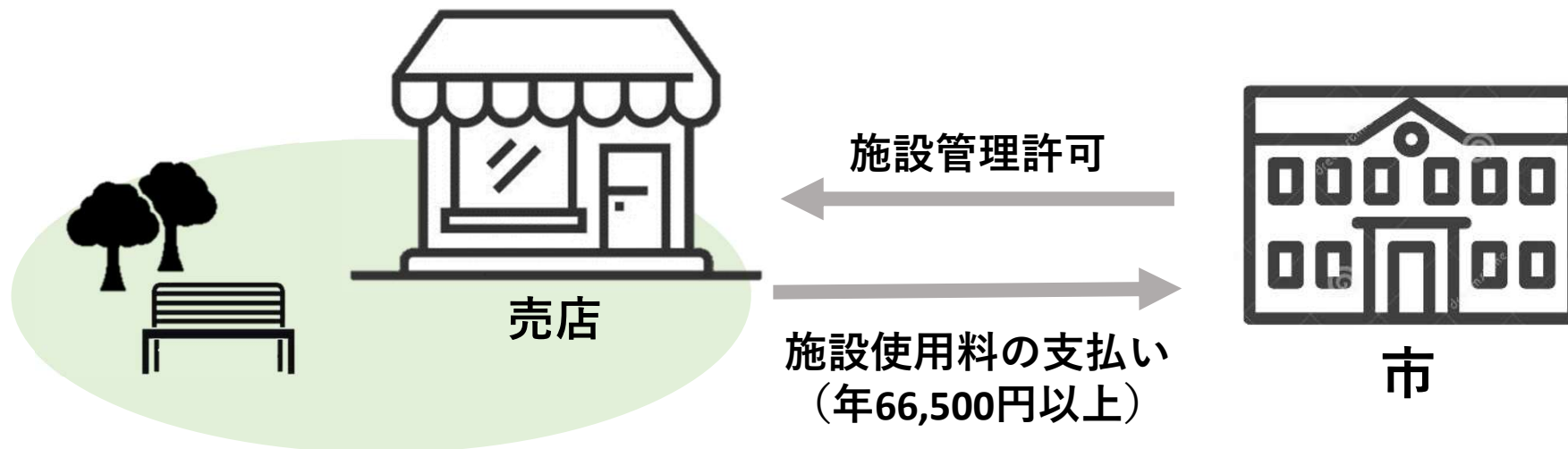


〈他店メニュー (一部)〉 ※要調整

- ドリンクメニュー (コーヒー、紅茶、ココア、カフェオレ、抹茶、等)
- フードメニュー (うどん、ラーメン、焼きそば、カレーライス、駄菓子、等)
- 幼児向け玩具

東公園 売店募集について

スキームイメージ



募集条件

- ・ 許可日～令和8年3月31日まで（延長は原則不可）
- ・ 10時～15時を営業時間のコアタイムとし、土日祝は営業
- ・ 必要なインフラ設備、備品等は事業者の負担
- ・ 他の売店とメニューや共用スペースの清掃等調整（他の売店：福祉連合会）
- ・ 公園内でのイベントの実施も可能

公募スケジュール

12月中下旬公募⇒1月下旬～2月上旬決定（予定）

問合せ先：岡崎市公園緑地課公園活用係

Tel：0564-23-7406

Mail：koen@city.okazaki.lg.jp