

## アンケート調査

---

### ■実施結果

・『乙川リバーフロントQURUWA 戦略地区事後評価アンケート』として、アンケート調査を実施した。

調査時期	R2年 11 月
調査件数	1,500 部
回収件数(回収率%)	526 件(約 35%)

## アンケート調査結果

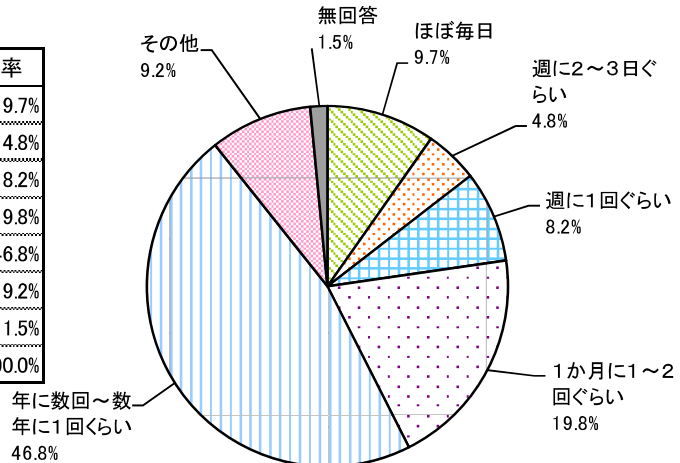
アンケート調査結果は以下のとおりである。

回答数：526人

問1 乙川リバーフロントQURUWA 戦略地区へ来訪する頻度をお答えください。該当する番号1つに○印をつけてください。

選択肢	件数	比率
1. ほぼ毎日	51	9.7%
2. 週に2～3日ぐらい	25	4.8%
3. 週に1回ぐらい	43	8.2%
4. 1か月に1～2回ぐらい	104	19.8%
5. 年に数回～数年に1回ぐらい	245	46.8%
6. その他	48	9.2%
無回答	8	1.5%
計	524	100.0%

複数回答による集計除外2名



問2 乙川リバーフロントQURUWA 戦略地区への主な来訪目的をお答えください。該当する番号2つまで○印をつけてください。

選択肢	件数	比率
1. 居住(乙川リバーフロントQURUWA 戦略地区内に、自宅がある)	35	6.7%
2. 散歩・散策、ジョギング・ウォーキング・サイクリング	85	16.2%
3. 河川敷の広場利用	6	1.1%
4. 水面の利用(カヌー、SUP等の水上アクティビティ)	0	0.0%
5. 岡崎公園の利用	90	17.1%
6. りぶら(図書館交流プラザ)の利用	141	26.8%
7. 最近整備された新しい施設の利用	48	9.1%
8. 通勤地や通学地(途中で通る場合も含む)	58	11.0%
9. 買物先や用事先(途中で通る場合も含む)	196	37.3%
10. お祭り、イベント	99	18.8%
11. その他	56	10.6%
無回答	10	1.9%
計	824	

3つ以上回答した14名を含む

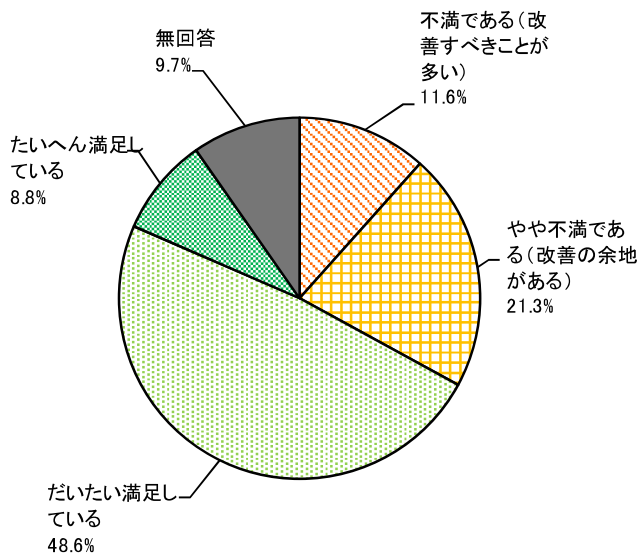
問3 『籠田公園』は、「つどい・つながり・つづく」をコンセプトに暮らしの質の向上やエリアの価値を高めるための場所として再整備された公園です。

公園内に遊具や芝生、屋根付きの休憩スペースがあり「子どもたちが自分で遊び方を見つけられる場所」「大人たちが子どもを見守りながら、ホッとできる場所」として多くの方々に利用されています。また、芝生スペースやステージを使ったイベントやキッチンカーの出店など民間事業活動日数も年々増加しています。

この取り組みに対する満足度をお答えください。該当する番号1つに○印をつけてください。

選択肢	件数	比率
1. 不満である(改善すべきことが多い)	61	11.6%
2. やや不満である(改善の余地がある)	112	21.3%
3. だいたい満足している	255	48.6%
4. たいへん満足している	46	8.8%
無回答	51	9.7%
計	525	100.0%

複数回答による集計除外1名

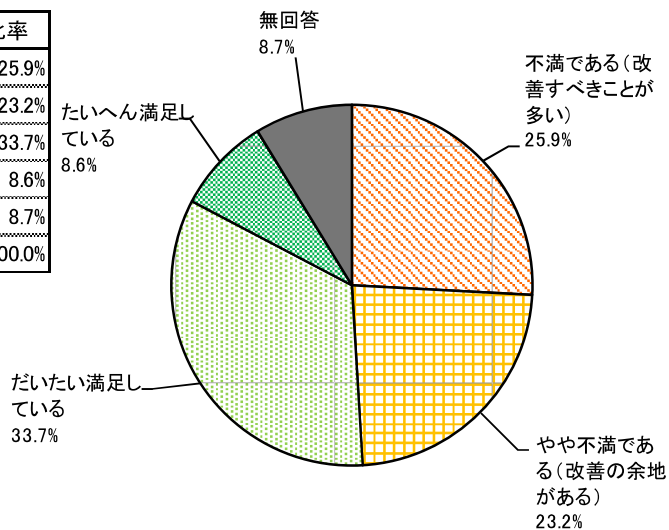


問4 『桜城橋』は、「街なかへのお迎え空間」として整備された全長121.5m、幅19m、広さ2,000㎡の広大な橋上公園です。

歩行者がゆったりと景観を楽しめるよう、表面に岡崎額田産の木材を使用し、ヒノキの香る落ち着いた空間になっています。籠田公園と名鉄東岡崎駅を結ぶ動線となるとともに、新たな賑わいを生み出す“橋上の公園”として飲食店や屋根付きの休憩所の整備が予定されています。

この取り組みに対する満足度をお答えください。該当する番号1つに○印をつけてください。

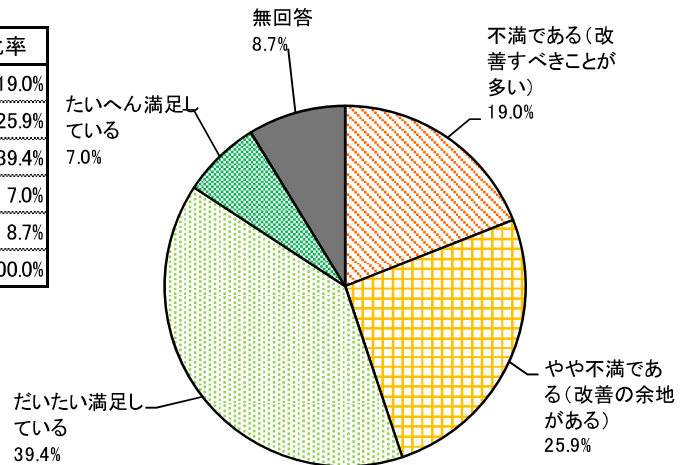
選択肢	件数	比率
1. 不満である(改善すべきことが多い)	136	25.9%
2. やや不満である(改善の余地がある)	122	23.2%
3. だいたい満足している	177	33.7%
4. たいへん満足している	45	8.6%
無回答	46	8.7%
計	526	100.0%



問5 『ペDESTリアンデッキ』は、東岡崎駅東改札口から乙川河川緑地へとつながる歩行用のデッキです。オトリバーサイドテラスにも直接往来が可能で、利便性の向上のみならず、周辺道路の渋滞緩和も期待されます。また、デッキ中ほどには、岡崎市の新しいシンボルとなる若き日の徳川家康公の騎馬像を設置した広場を整備しました。休憩、待ち合わせやイベント等での活用により周辺の賑わいが創出されることが期待されます。

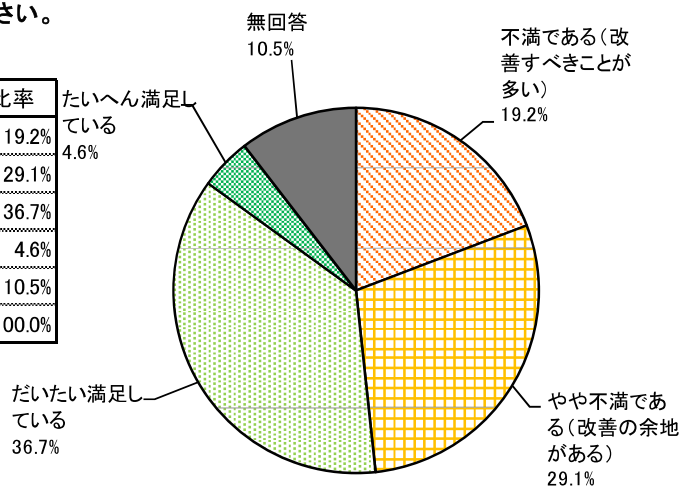
この取り組みに対する満足度をお答えください。該当する番号1つに○印をつけてください。

選択肢	件数	比率
1. 不満である(改善すべきことが多い)	100	19.0%
2. やや不満である(改善の余地がある)	136	25.9%
3. だいたい満足している	207	39.4%
4. たいへん満足している	37	7.0%
無回答	46	8.7%
計	526	100.0%



問6 現在の乙川リバーフロントQURUWA 戦略地区の満足度(岡崎の魅力を発揮しているか)をお答えください。該当する番号1つに○印をつけてください。

選択肢	件数	比率
1. 不満である(改善すべきことが多い)	101	19.2%
2. やや不満である(改善の余地がある)	153	29.1%
3. だいたい満足している	193	36.7%
4. たいへん満足している	24	4.6%
無回答	55	10.5%
計	526	100.0%

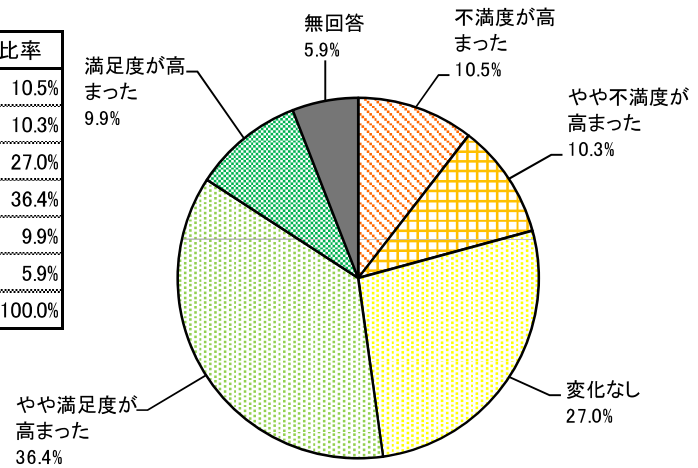


1,2と回答した方の「改善点」に関する意見  
241人

問7 現在の乙川リバーフロントQURUWA 戦略地区は、取り組みを実施する前(6年前)と比べ、満足度(岡崎の魅力を発揮しているか)が高まっているかお答えください。該当する番号1つに○印をつけてください。

選択肢	件数	比率
1. 不満度が高まった	55	10.5%
2. やや不満度が高まった	54	10.3%
3. 変化なし	142	27.0%
4. やや満足度が高まった	191	36.4%
5. 満足度が高まった	52	9.9%
無回答	31	5.9%
計	525	100.0%

複数回答による集計除外1名

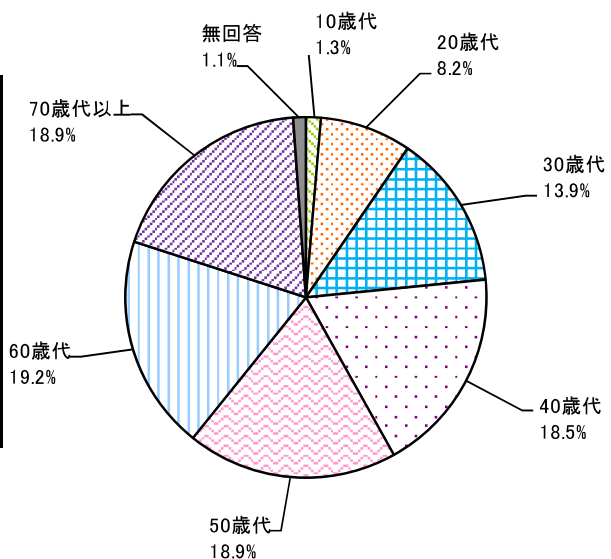


問8 あなたのことについてお聞かせください。それぞれ該当する番号1つに○印をつけてください。(3)は( )内にご記入ください。

(1) 年代を教えてください。

選択肢	件数	比率
1. 10歳代	7	1.3%
2. 20歳代	43	8.2%
3. 30歳代	73	13.9%
4. 40歳代	97	18.5%
5. 50歳代	99	18.9%
6. 60歳代	101	19.2%
7. 70歳代以上	99	18.9%
無回答	6	1.1%
計	525	100.0%

複数回答による集計除外1名

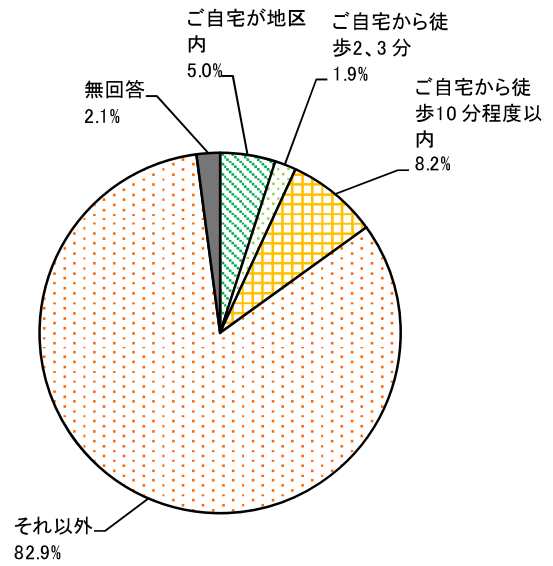


問8 (続き)

(2) ご自宅から乙川リバーフロントQURUWA 戦略地区までの距離を教えてください。

選択肢	件数	比率
1. ご自宅が地区内	26	5.0%
2. ご自宅から徒歩2、3分	10	1.9%
3. ご自宅から徒歩10分程度以内	43	8.2%
4. それ以外	435	82.9%
無回答	11	2.1%
計	525	100.0%

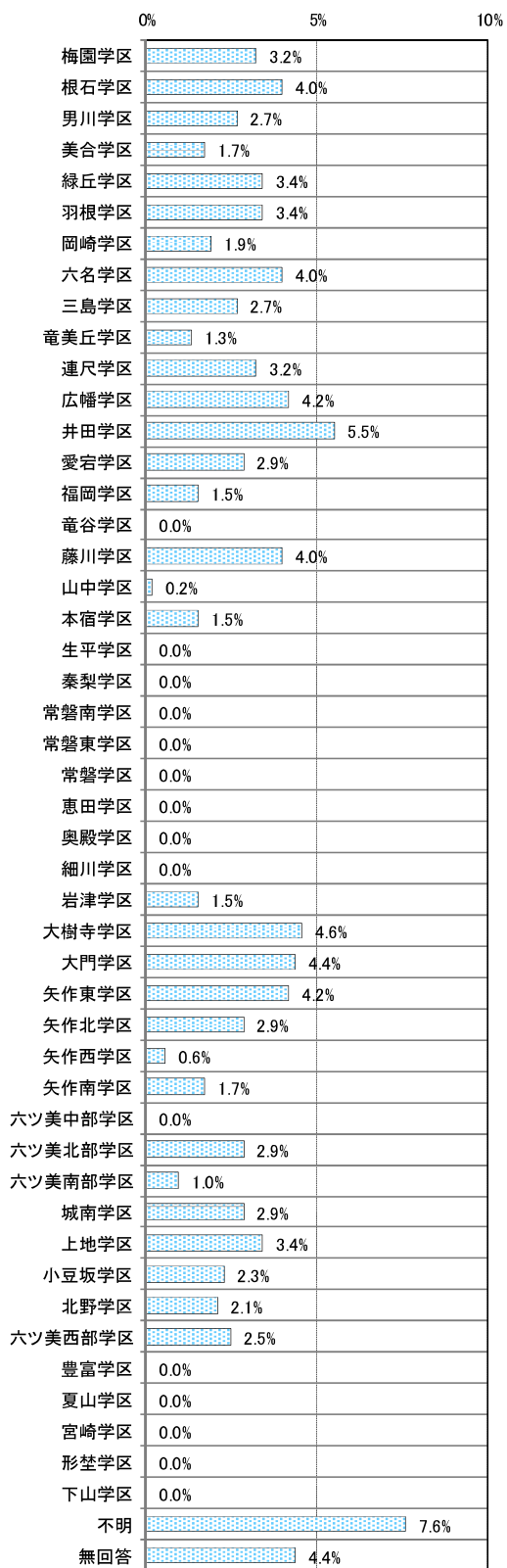
複数回答による集計除外1名



問8 (続き)

(3) お住まいの小学校区はどちらですか。

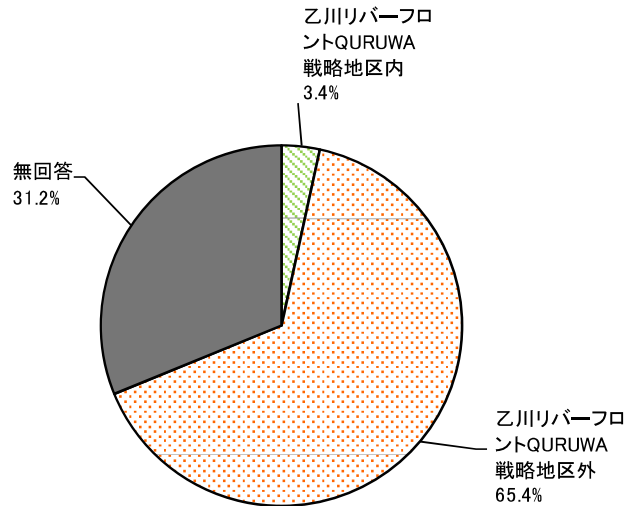
選択肢	件数	比率
1. 梅園学区	17	3.2%
2. 根石学区	21	4.0%
3. 男川学区	14	2.7%
4. 美合学区	9	1.7%
5. 緑丘学区	18	3.4%
6. 羽根学区	18	3.4%
7. 岡崎学区	10	1.9%
8. 六名学区	21	4.0%
9. 三島学区	14	2.7%
10. 竜美丘学区	7	1.3%
11. 連尺学区	17	3.2%
12. 広幡学区	22	4.2%
13. 井田学区	29	5.5%
14. 愛宕学区	15	2.9%
15. 福岡学区	8	1.5%
16. 竜谷学区	0	0.0%
17. 藤川学区	21	4.0%
18. 山中学区	1	0.2%
19. 本宿学区	8	1.5%
20. 生平学区	0	0.0%
21. 秦梨学区	0	0.0%
22. 常磐南学区	0	0.0%
23. 常磐東学区	0	0.0%
24. 常磐学区	0	0.0%
25. 恵田学区	0	0.0%
26. 奥殿学区	0	0.0%
27. 細川学区	0	0.0%
28. 岩津学区	8	1.5%
29. 大樹寺学区	24	4.6%
30. 大門学区	23	4.4%
31. 矢作東学区	22	4.2%
32. 矢作北学区	15	2.9%
33. 矢作西学区	3	0.6%
34. 矢作南学区	9	1.7%
35. 六ツ美中部学区	0	0.0%
36. 六ツ美北部学区	15	2.9%
37. 六ツ美南部学区	5	1.0%
38. 城南学区	15	2.9%
39. 上地学区	18	3.4%
40. 小豆坂学区	12	2.3%
41. 北野学区	11	2.1%
42. 六ツ美西部学区	13	2.5%
43. 豊富学区	0	0.0%
44. 夏山学区	0	0.0%
45. 宮崎学区	0	0.0%
46. 形埜学区	0	0.0%
47. 下山学区	0	0.0%
不明	40	7.6%
無回答	23	4.4%
計	526	100.0%



問8 (続き)

(4) 現在、働いている方にお聞きます。お勤め先の場所について教えてください。

選択肢	件数	比率
1. 乙川リバーフロントQURUWA 戦略地区内	18	3.4%
2. 乙川リバーフロントQURUWA 戦略地区外	344	65.4%
無回答	164	31.2%
計	526	100.0%



問9 その他、乙川リバーフロントQURUWA 戦略地区のまちづくりに関して、ご意見等ありましたら、ご記入ください。

自由意見記入人数 280人