

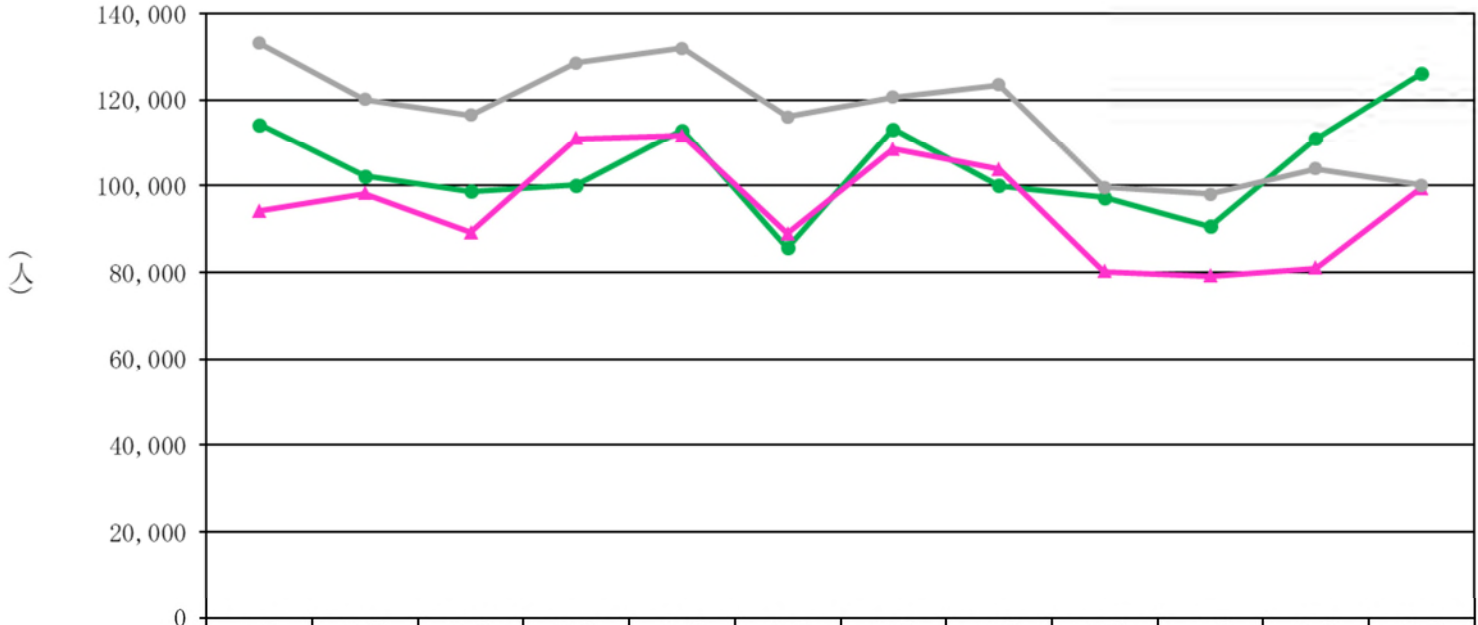
岡崎市図書館交流プラザ 運営状況

(令和4年度実績・令和5年度予定)

1	利用状況等	P	1
2	イベント	P	7
3	主な施設整備	P	9
4	駐車場活用	P	11
5	その他	P	14
	(1)利用者意見			
	(2)指定管理者制度導入可否検討			

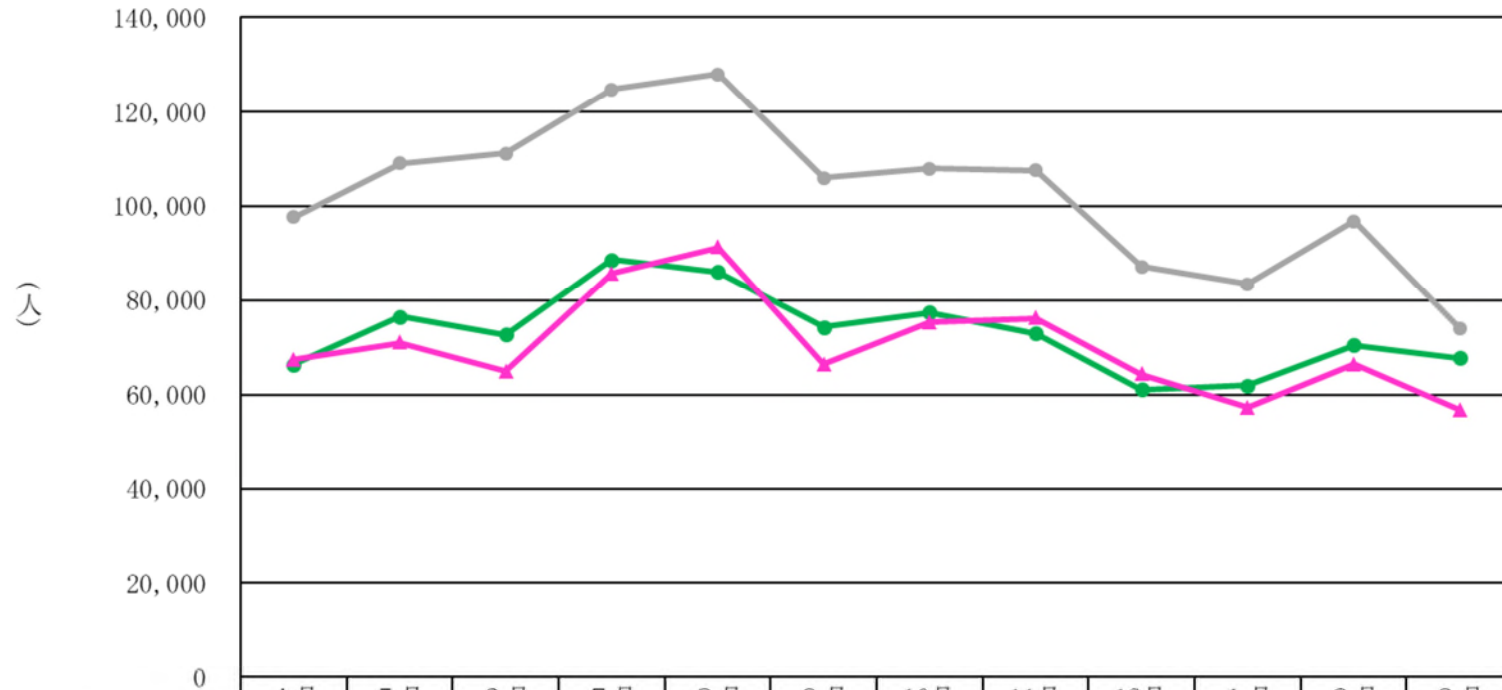
1	利用状況等
---	-------

図書館交流プラザ入館者数



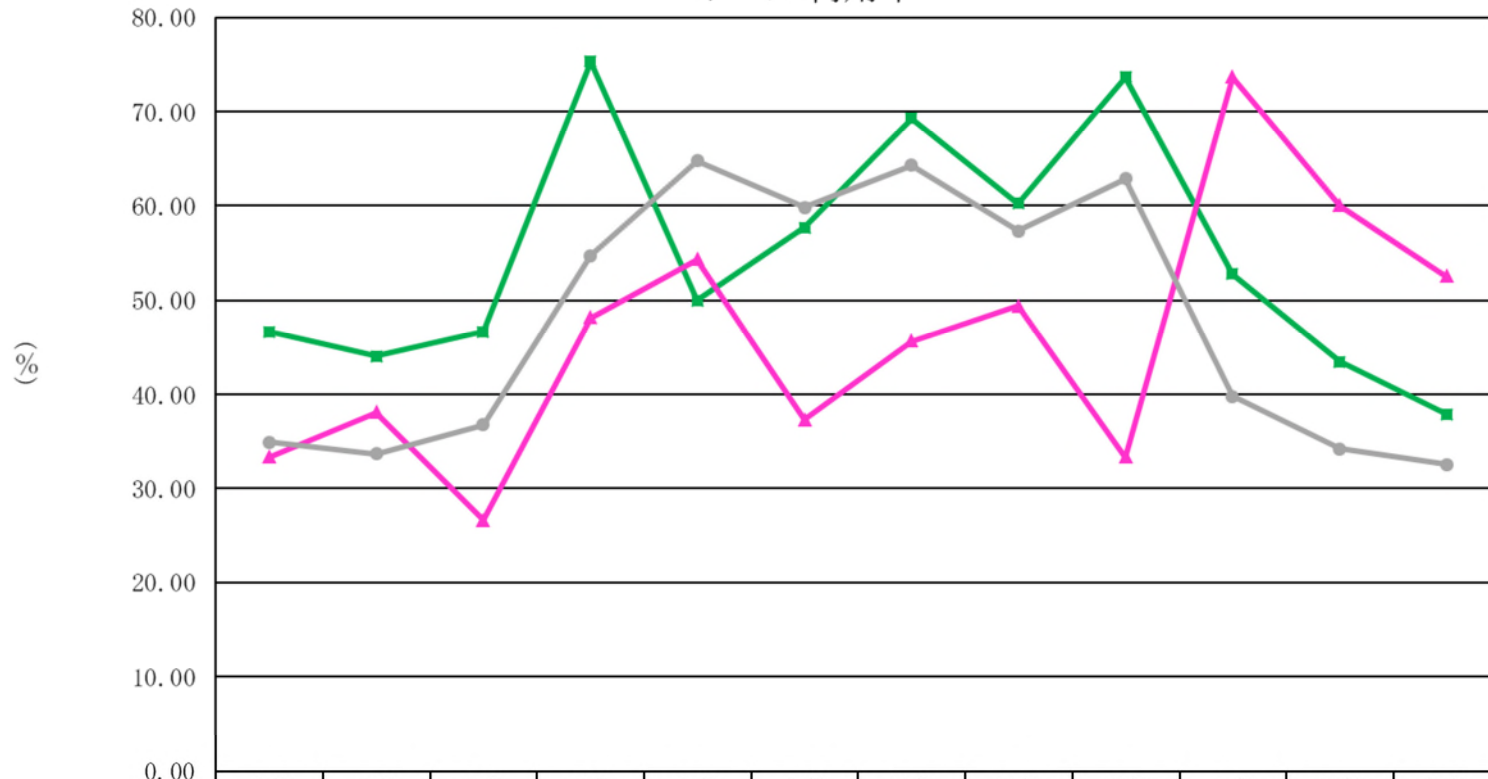
	4月	5月	6月	7月	8月	9月	10月	11月	12月	1月	2月	3月	合計
● R4年度	114,252	102,288	98,753	100,138	113,000	85,735	113,283	100,078	97,356	90,633	111,000	126,082	1,252,598
▲ R3年度	94,133	98,160	89,258	111,009	111,689	88,962	108,472	103,822	80,273	79,167	81,000	99,350	1,145,295
● コロナ前3カ年度分の平均	133,190	120,101	116,537	128,625	131,954	116,066	120,681	123,517	99,641	98,144	104,000	100,174	1,392,631

中央図書館入館者数



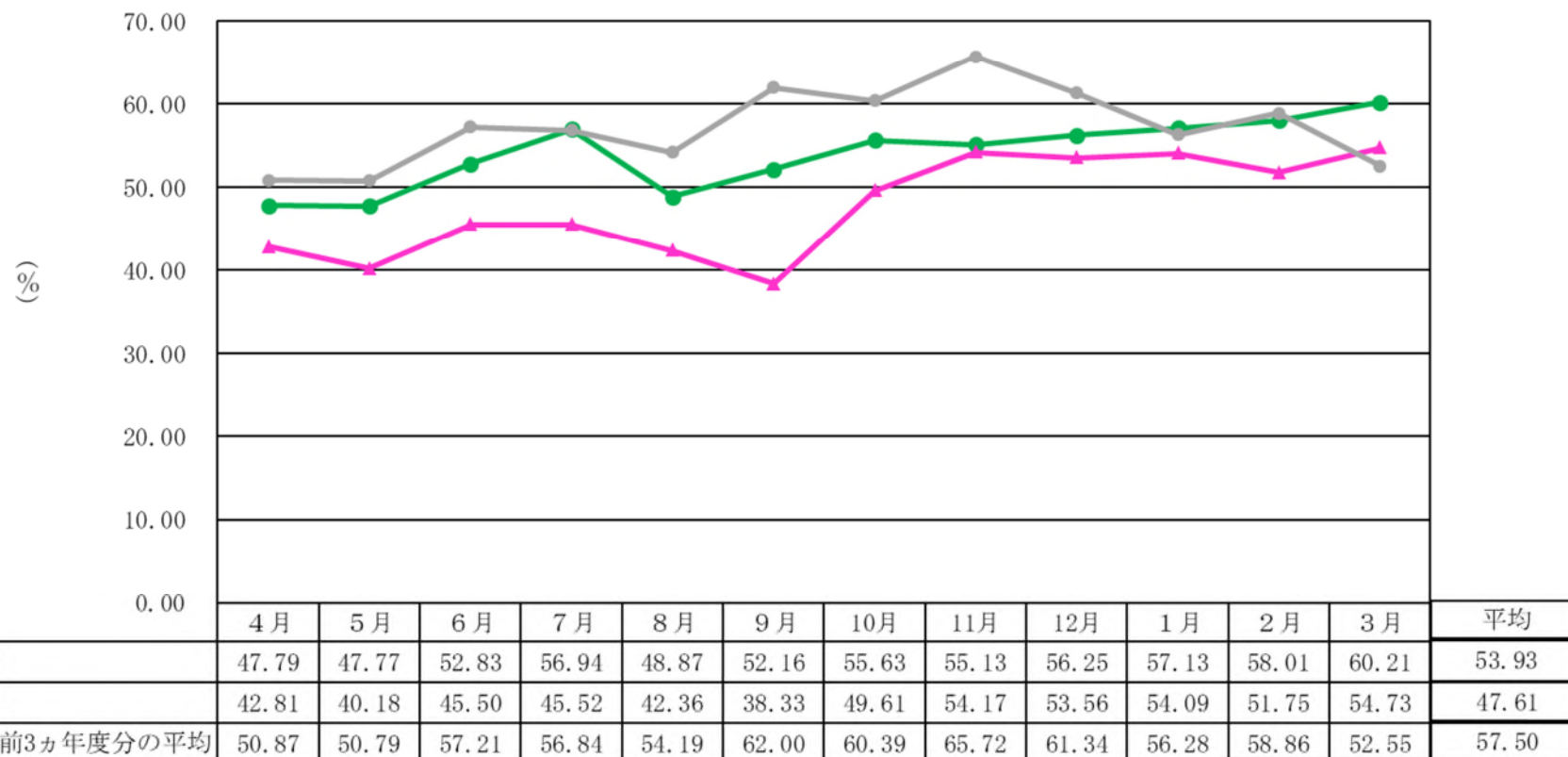
	4月	5月	6月	7月	8月	9月	10月	11月	12月	1月	2月	3月	合計
● R4年度	66,435	76,584	72,760	88,625	86,089	74,308	77,378	72,936	61,134	61,968	70,511	67,718	876,446
▲ R3年度	67,405	70,988	64,980	85,700	91,277	66,372	75,357	76,205	64,247	57,277	66,357	56,821	842,986
● コロナ前3カ年度分の平均	97,742	109,022	111,107	124,803	127,934	106,004	107,893	107,518	87,233	83,415	96,809	74,132	1,233,612

ホール利用率

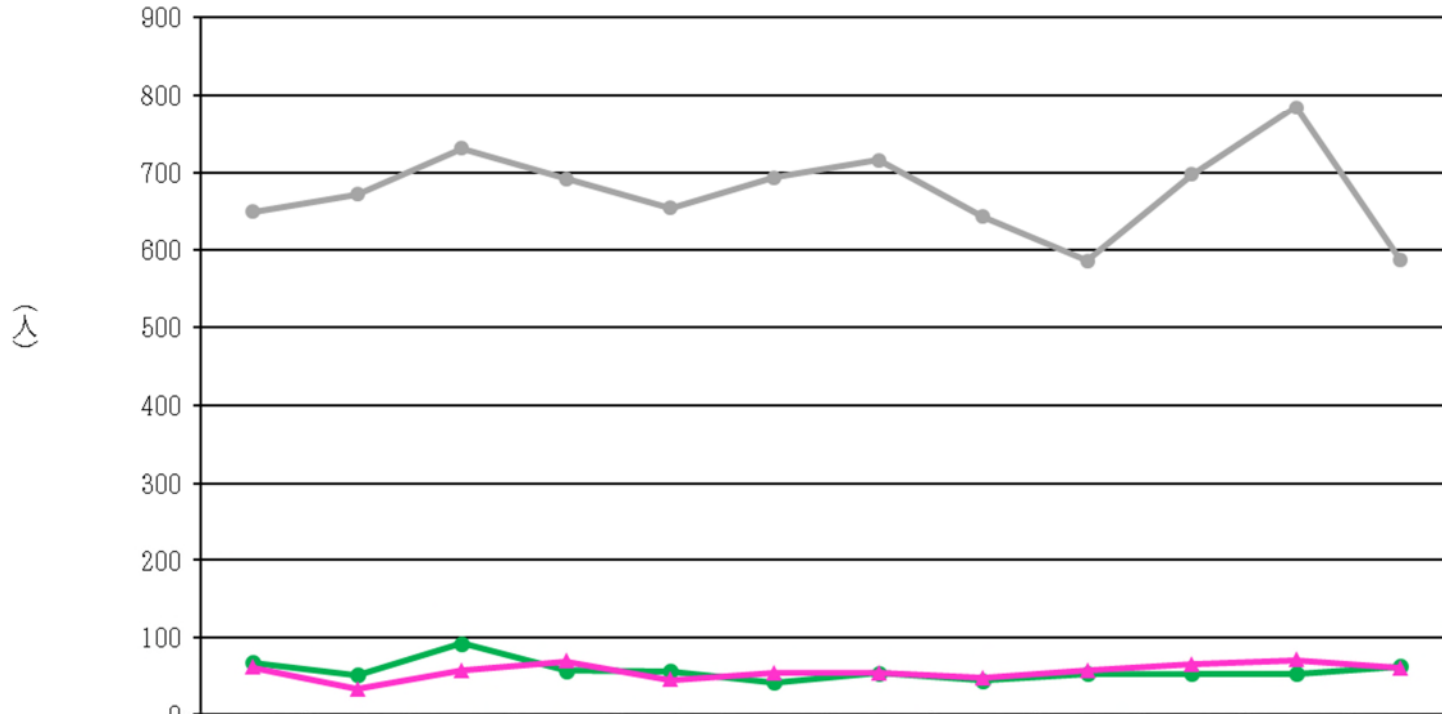


	4月	5月	6月	7月	8月	9月	10月	11月	12月	1月	2月	3月	平均
R4年度	46.67	44.05	46.67	75.31	50.00	57.69	69.23	60.26	73.61	52.78	43.48	37.88	55.12
R3年度	33.33	38.10	26.67	48.15	54.32	37.33	45.68	49.38	33.33	73.61	60.00	52.56	46.02
コロナ前3カ年度分の平均	34.95	33.73	36.75	54.73	64.75	59.81	64.27	57.33	62.83	39.81	34.26	32.60	50.14

ホール及び会議室の合算利用率



市民活動コーナー利用者数



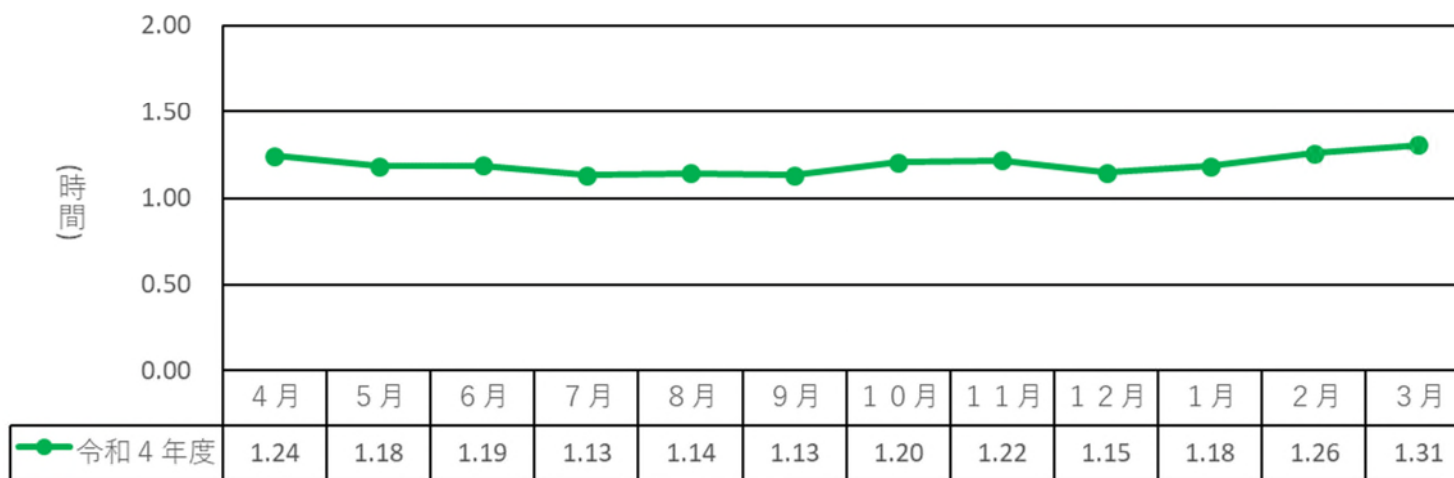
	4月	5月	6月	7月	8月	9月	10月	11月	12月	1月	2月	3月	合計
● R4年度	68	52	93	58	57	43	55	45	54	54	54	63	696
▲ R3年度	62	34	58	70	46	55	55	48	58	68	71	61	684
● コロナ前3ヵ年度分の平均	650	672	731	692	654	694	716	643	587	697	784	587	8,106

駐車場利用状況（R 4 年度）

	収容能力	利用実績		開館時間中の 利用率※1
	区画数	年間 延べ駐車台数	1台あたりの 平均駐車時間	
本館駐車場	183 台	270,292 台	1 時間 12 分	48.11%
東駐車場 1	114 台	160,644 台	不明	45.90%
東駐車場 2	149 台	60,268 台	不明	13.18%

※1 東駐車場 1 及び 2 の「1台あたり平均駐車時間」は本館駐車場の数字を引用。

1台あたりの平均駐車時間



2 イベント

◎令和4年度実績

◆「岡崎を学ぶ・触れる・知る・伝える」事業

<目的>

令和5年1月からのNHK大河ドラマ「どうする家康」の放映に伴い、家康公に関連したイベントや本市出身の内藤ルネ氏のパネル展等を実施することで、市民に岡崎の歴史・文化等を学び、触れ、知ってもらう機会を創出する。

<期間>

令和4年6月26日～令和5年5月30日

<内容>

	名称	実施日	内容
(1)	漫画パネル展	令和4年8月1日 ～令和5年5月30日	漫画家すずき孔氏が描いた徳川家康ゆかりの武将20名を紹介した漫画をパネルサイズに拡大し、館内に展示。
(2)	徳川四天王講座	令和4年9月10日、11月3日、 令和5年1月14日、3月5日	歴史研究家である市橋章男氏による全4回の徳川四天王講座。
(3)	大石泰史氏講演会	令和5年1月20日	NHK大河ドラマの古文書考証も務める歴史家大石泰史氏の講演会。
(4)	家康公生誕の地 岡崎 を学ぶ・触れる・伝える 文化芸術祭	令和5年1月6日 ～令和5年1月10日	岡崎文化協会員が作品展示や大階段コンサート等を行い、偉人たちの残した遺産や岡崎の豊かな歴史を表現。
(5)	内藤ルネ展	令和4年6月26日 ～令和4年7月21日	岡崎市出身の内藤ルネ氏の作品の展示会を開催し、パートナーシップ・ファミリーシップ制度をPR。



(1) マンガパネル展



(3) 大石泰史氏講演会



(4) 家康公生誕の地 岡崎を学ぶ・触れる・伝える 文化芸術祭



(5) 内藤ルネ展

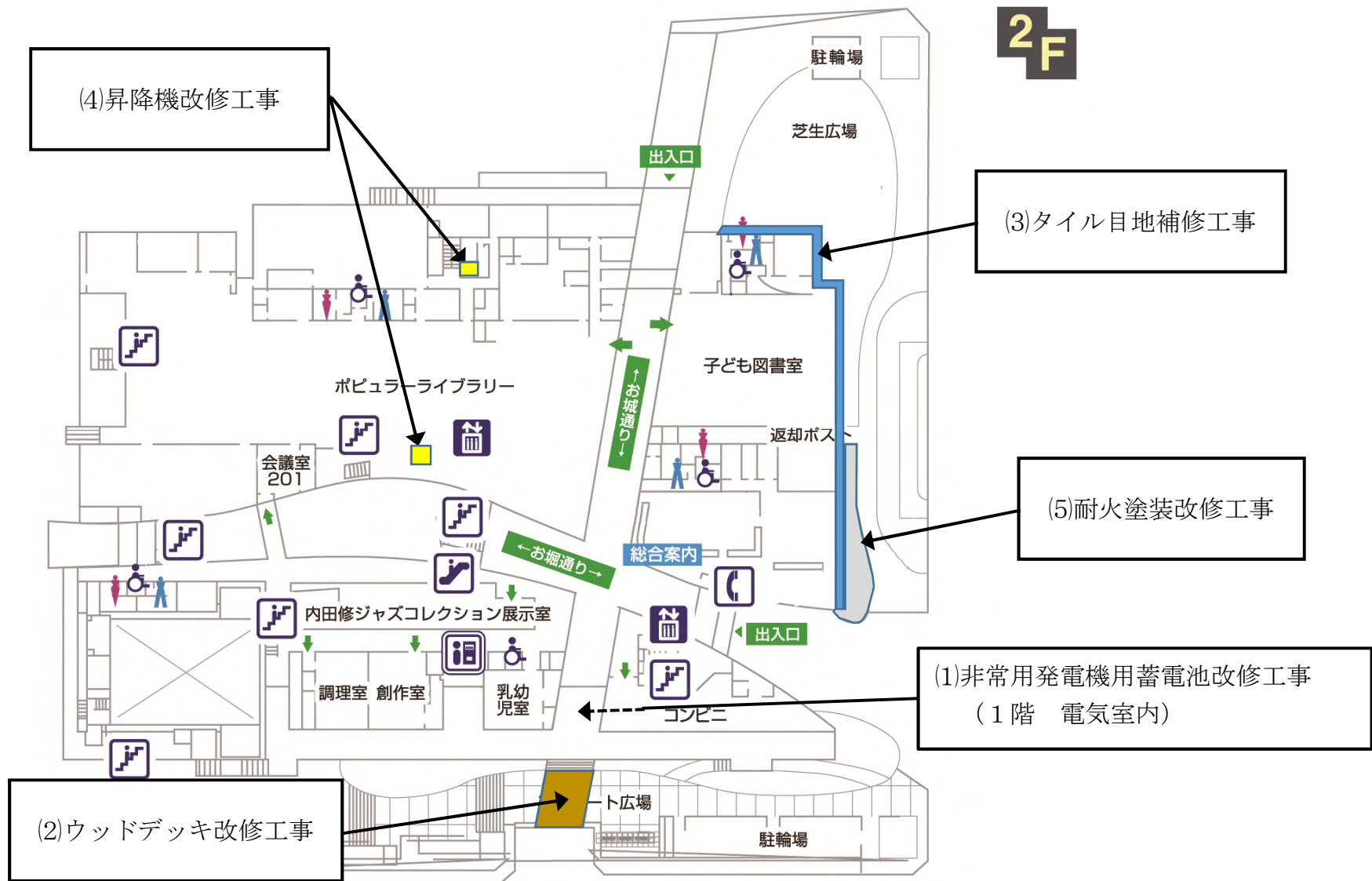
3	主な施設整備
---	--------

◎令和4年度実績

	事業	概要	期間	決算額
(1)	非常用発電機用蓄電池改修工事	りぶら停電時には、非常用発電機が稼働し、非常照明や消防設備、システムのサーバ等に電気を送ることができるが、発電機を始動させるために必要な蓄電池（バッテリー）が劣化したため、蓄電池を交換した。	令和4年7月 ～令和4年12月	8,904千円
(2)	ウッドデッキ改修工事	りぶら南側ウッドデッキについて、劣化が進んでいた部分の木材を張り替えた。	令和4年12月 ～令和5年2月	495千円
(3)	タイル目地補修工事	りぶらこども図書室外付近の屋外タイル目地（シーリング）が劣化したため、打ち変えた。	令和4年8月 ～令和4年11月	111千円

◎令和5年度予定

	事業	概要	期間	予算額
(4)	昇降機改修工事	りぶらに設置しているエレベータ4基のうち2基について、ブレーキを二重化する等、現行の安全基準に適合させるための改修工事を行う。	令和5年4月 ～令和6年1月	24,970千円
(5)	耐火塗装改修工事	りぶら東側ロータリーのひさしの柱や鉄骨に施されている「耐火塗装」が劣化したため、古い塗装の除去、再塗装をし、かつ、劣化防止の金属カバーを取り付ける。	令和5年10月 ～令和6年3月	55,979千円



4	駐車場活用
---	-------

◎令和4年度実績

行政財産目的外使用許可により、以下のとおり、通常の駐車場としての運用以外での使用を許可した。

	期間	申請者	場所	使用目的	使用料
(1)	8月18日(木) ~21日(日)	QURUWA夏まつり 実行委員会	東駐車場2	QURUWA夏祭りオカ・セボン フェスタ会場及び関係者駐車場	11,751円 (営利目的での 使用面積分)
(2)	3月25日(土) ~26日(日) 4月1日(土) ~2日(日)	一般社団法人 岡崎パブリックサービス	東駐車場1 東駐車場2	岡崎公園臨時駐車場	244,762円

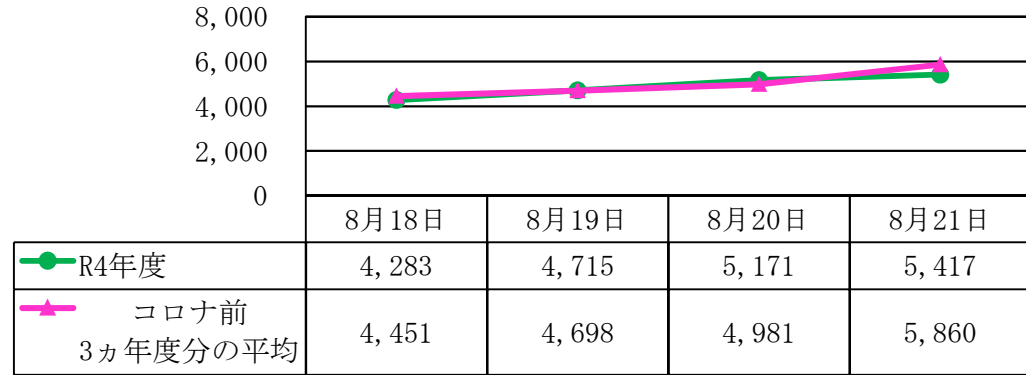
※(2)の補足事項

図書館交流プラザ周辺道路の渋滞防止のため、同期間中は図書館交流プラザ本館駐車場を閉鎖した。

(1) QURUWA夏祭りオカ・セボンフェスタ会場及び関係者駐車場



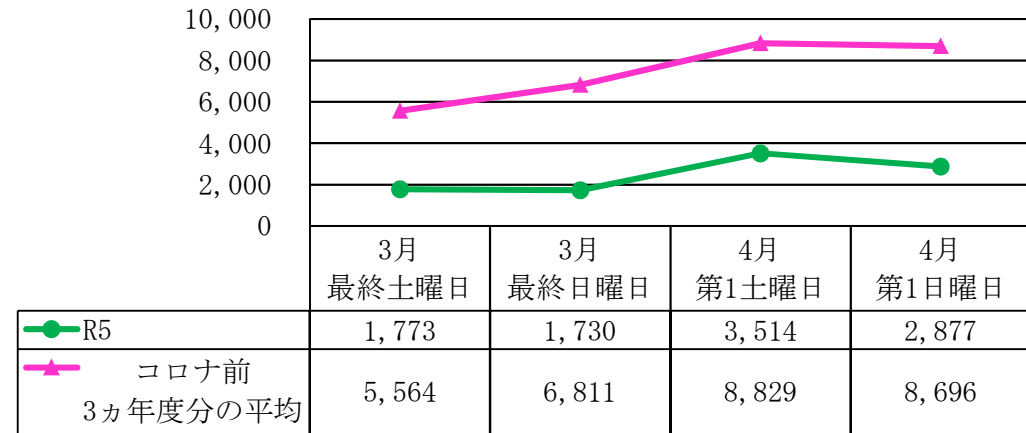
図書館交流プラザ入館者数



(2) 岡崎公園臨時駐車場



図書館交流プラザ入館者数



◎令和5年度予定

行政財産目的外使用許可により、以下のとおり、通常の駐車場としての運用以外での使用を許可する。

	期間	申請者	場所	使用目的	使用料
(1)	8月5日(土)	一般社団法人 岡崎パブリックサービス	東駐車場2	花火大会パブリックビューイ ング会場	未定
(2)	8月18日(金) ~20日(日)	未定	東駐車場2	地元町内会等の夏祭り	未定

※補足事項

桜まつり期間中の駐車場の対応については、現時点で未定。

5	その他
---	-----

(1)利用者からの意見（令和4年4月～令和5年6月）

	項目	主な内容
(1)	施設・設備全般	乳幼児室の早期利用再開（2件） Wi-Fiの整備（2件） 館内案内表示の指摘（2件）
(2)	駐車場・駐車券関係	障がい者用無料チェッカーの1階フロアへの設置（1件） 他施設訪問者の駐車場利用（2件）

(2)指定管理者制度導入可否検討

◎令和5年度予定

◆内容

施設の運営手法の1つである「指定管理者制度」をりぶらに導入した場合のメリット・デメリットについて検討する。

指定管理者制度

平成15年の地方自治法の改正によって導入された制度で、公の施設の管理に民間のノウハウを活用し、サービスの向上と経費の削減を図ることを目的としたもの。