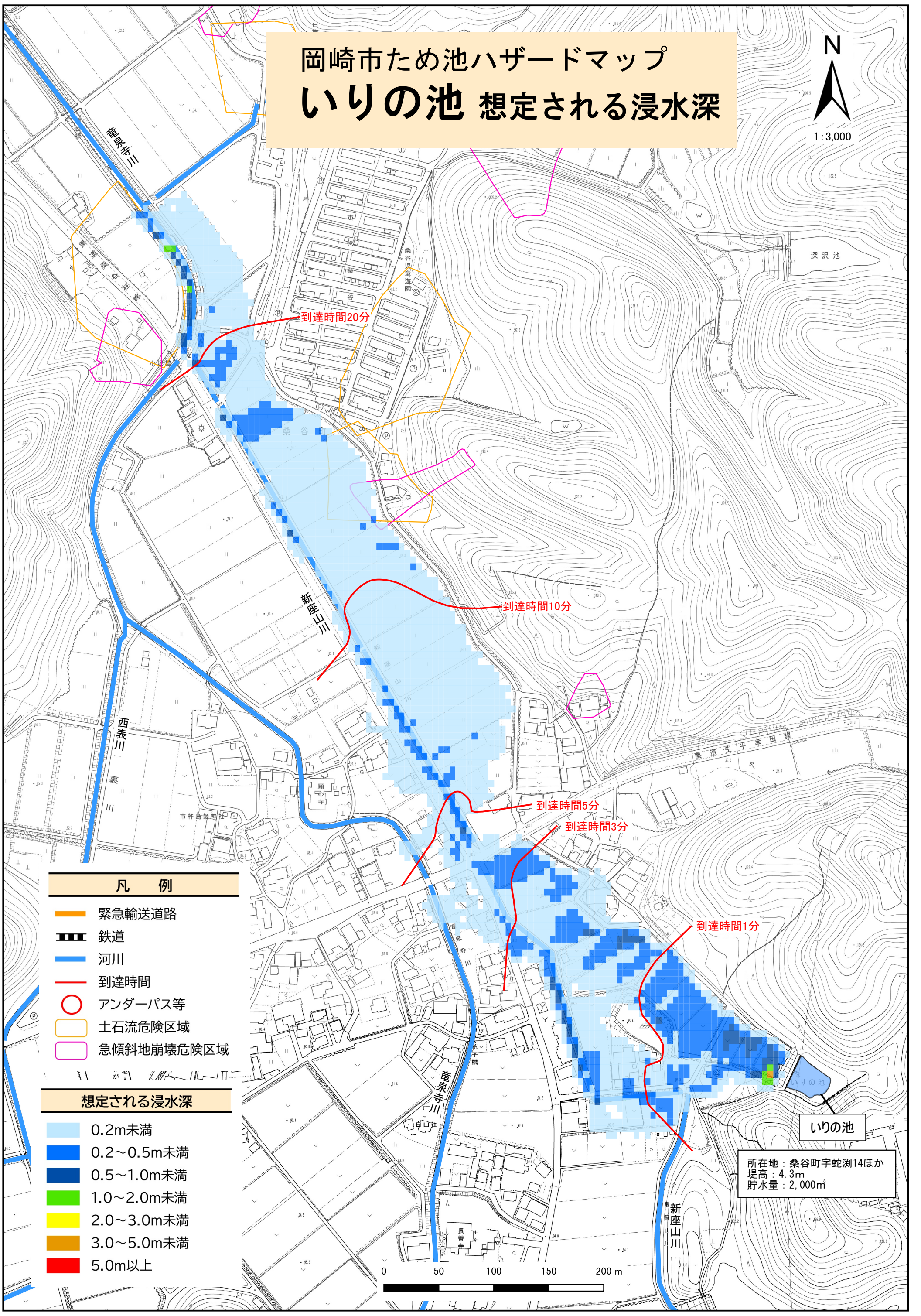


岡崎市ため池ハザードマップ いりの池 想定される浸水深



到達時間20分

到達時間10分

到達時間5分

到達時間3分

到達時間1分

凡 例

- 緊急輸送道路
- 鉄道
- 河川
- 到達時間
- アンダーパス等
- 土石流危険区域
- 急傾斜地崩壊危険区域

想定される浸水深

- 0.2m未満
- 0.2~0.5m未満
- 0.5~1.0m未満
- 1.0~2.0m未満
- 2.0~3.0m未満
- 3.0~5.0m未満
- 5.0m以上

所在地：桑谷町字蛇淵14ほか
堤高：4.3m
貯水量：2,000m³

