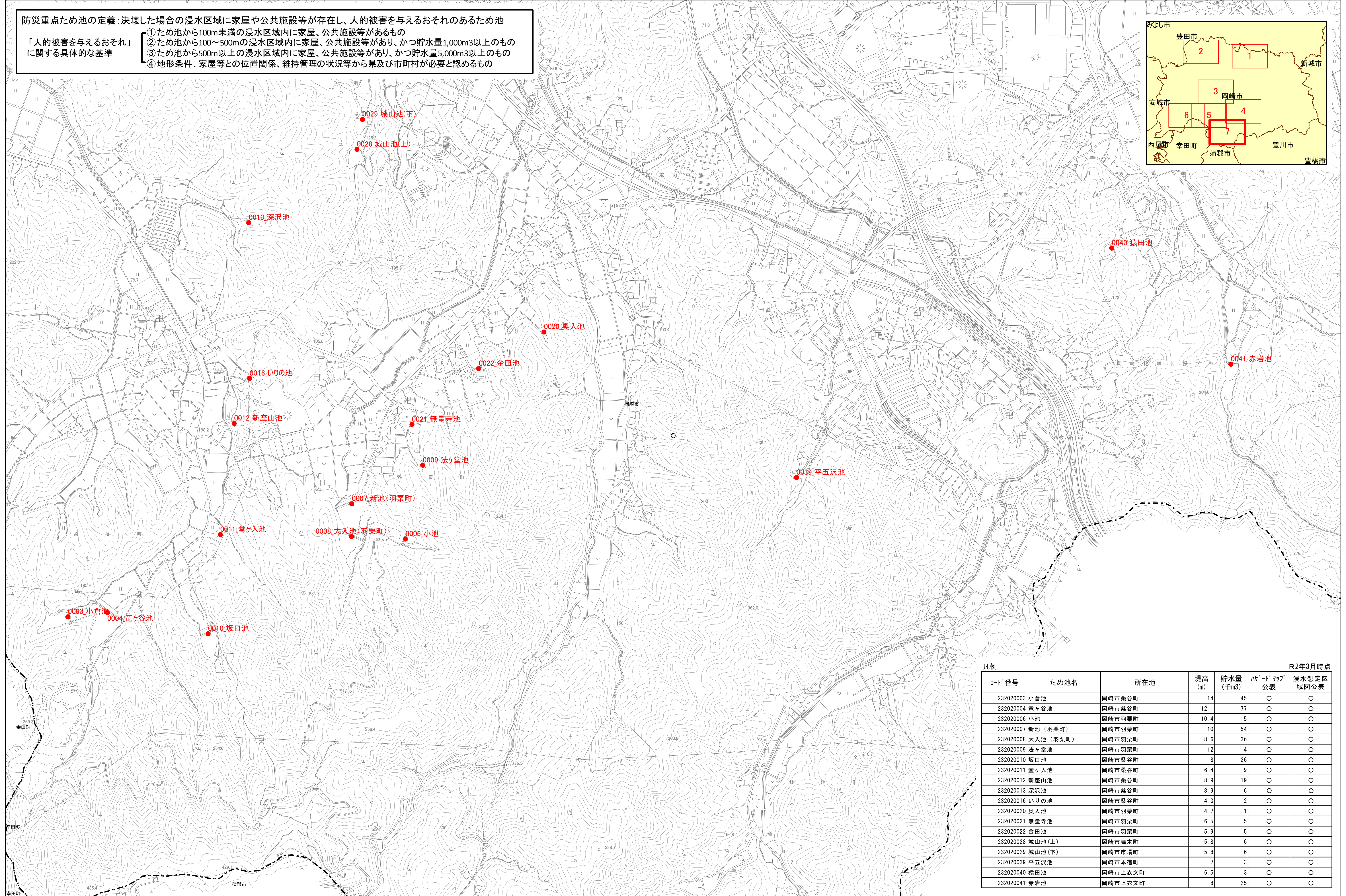
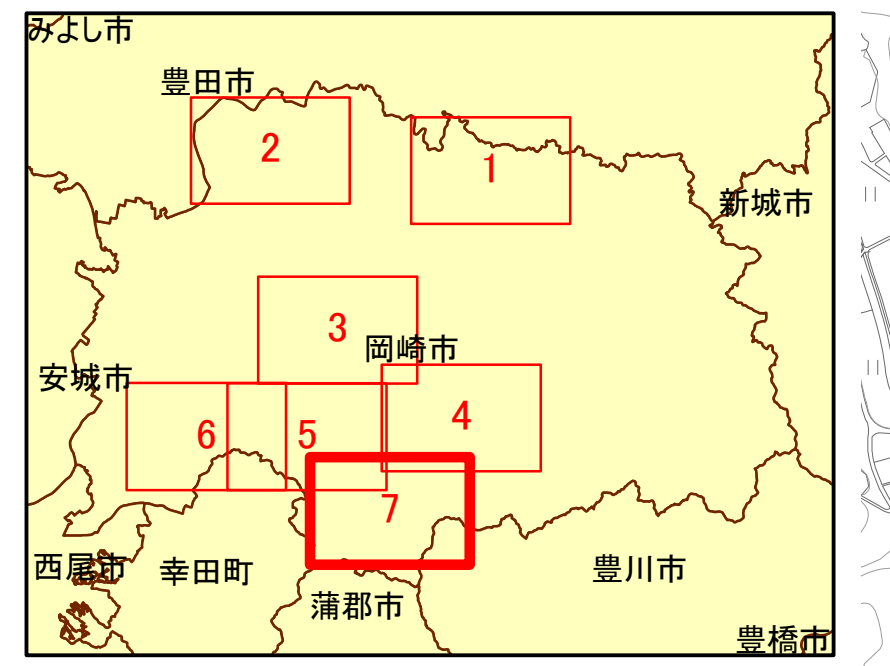




防災重点ため池の定義: 決壊した場合の浸水区域に家屋や公共施設等が存在し、人的被害を与えるおそれのあるため池
 「人的被害を与えるおそれ」に関する具体的な基準

- ① ため池から100m未満の浸水区域内に家屋、公共施設等があるもの
- ② ため池から100～500mの浸水区域内に家屋、公共施設等があり、かつ貯水量1,000m³以上のもの
- ③ ため池から500m以上の浸水区域内に家屋、公共施設等があり、かつ貯水量5,000m³以上のもの
- ④ 地形条件、家屋等との位置関係、維持管理の状況等から県及び市町村が必要と認めるもの



凡例

コード番号	ため池名	所在地	堤高 (m)	貯水量 (千m ³)	ハザードマップ公表	浸水想定区域図公表
23202003	小倉池	岡崎市桑谷町	14	45	○	○
23202004	籠ヶ谷池	岡崎市桑谷町	12.1	77	○	○
23202006	小池	岡崎市羽栗町	10.4	5	○	○
23202007	新池 (羽栗町)	岡崎市羽栗町	10	54	○	○
23202008	大入池 (羽栗町)	岡崎市羽栗町	8.6	36	○	○
23202009	法ヶ堂池	岡崎市羽栗町	12	4	○	○
23202010	坂口池	岡崎市桑谷町	8	26	○	○
23202011	堂ヶ入池	岡崎市桑谷町	6.4	9	○	○
23202012	新座山池	岡崎市桑谷町	8.9	19	○	○
23202013	深沢池	岡崎市桑谷町	8.9	6	○	○
23202016	いりの池	岡崎市桑谷町	4.3	2	○	○
23202020	奥入池	岡崎市羽栗町	4.7	1	○	○
23202021	無量寺池	岡崎市羽栗町	6.5	5	○	○
23202022	金田池	岡崎市羽栗町	5.9	5	○	○
23202028	城山池 (上)	岡崎市舞木町	5.8	6	○	○
23202029	城山池 (下)	岡崎市市場町	5.8	6	○	○
23202039	平五沢池	岡崎市本宿町	7	3	○	○
23202040	猿田池	岡崎市上文町	6.5	3	○	○
23202041	赤岩池	岡崎市上文町	8	25	○	○

R2年3月時点

