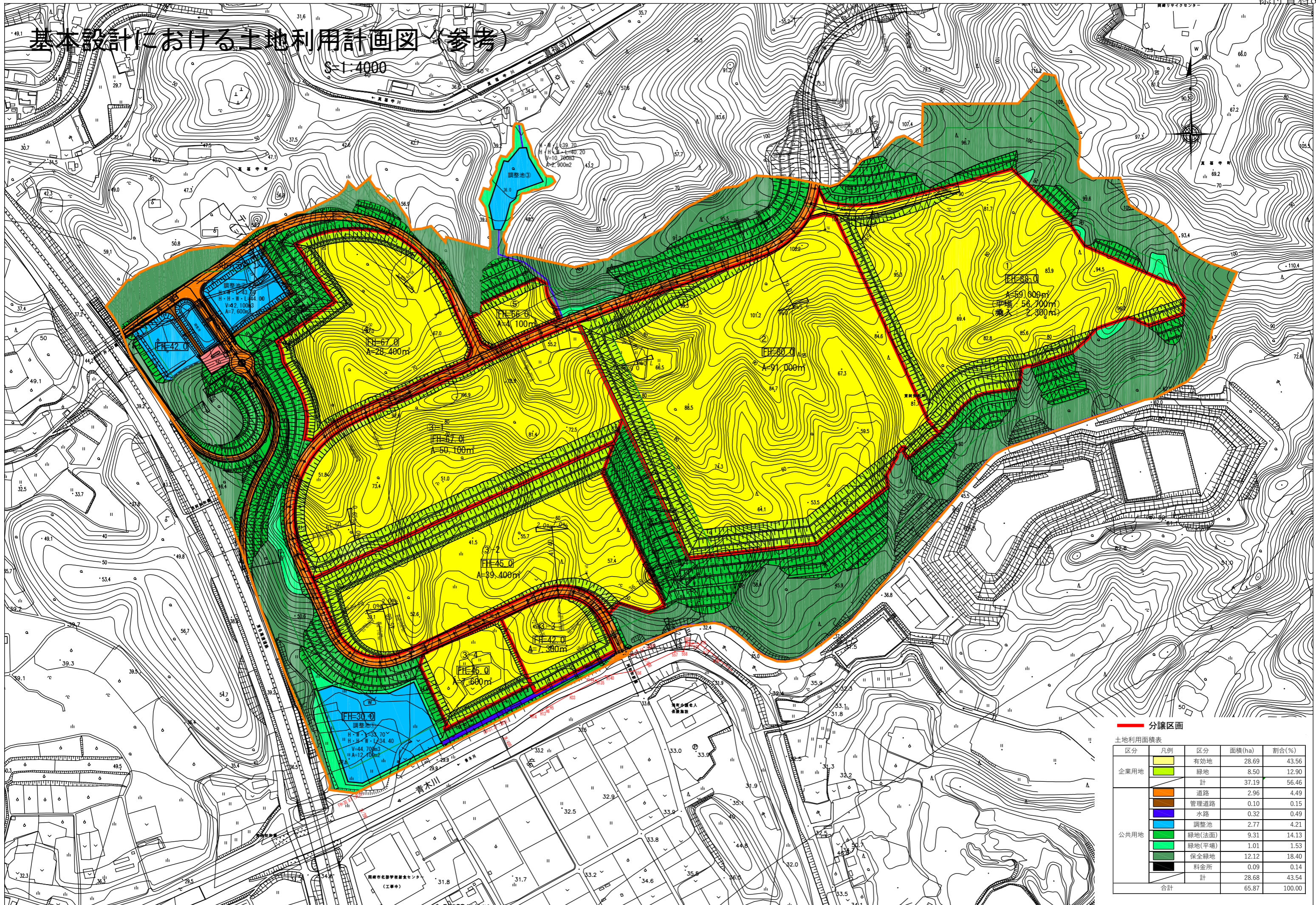


基本設計における土地利用計画図(参考)

S=1:4000



分譲区画

土地利用面積表

区分	凡例	区分	面積(ha)	割合(%)
企業用地		有効地	28.69	43.56
		緑地	8.50	12.90
		計	37.19	56.46
公共用地		道路	2.96	4.49
		管理道路	0.10	0.15
		水路	0.32	0.49
		調整池	2.77	4.21
		緑地(法面)	9.31	14.13
		緑地(平場)	1.01	1.53
		保全緑地	12.12	18.40
		料金所	0.09	0.14
		計	28.68	43.54
合計			65.87	100.00