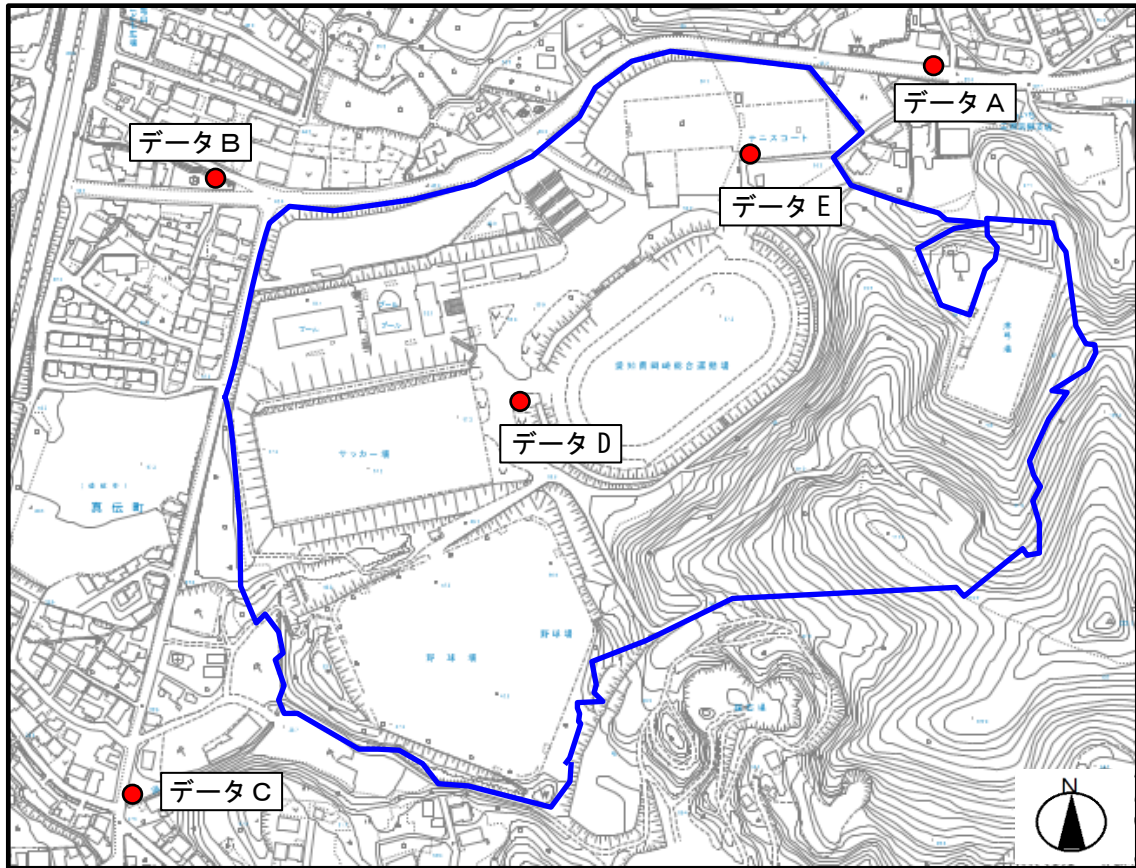


資料7 ボーリングデータ



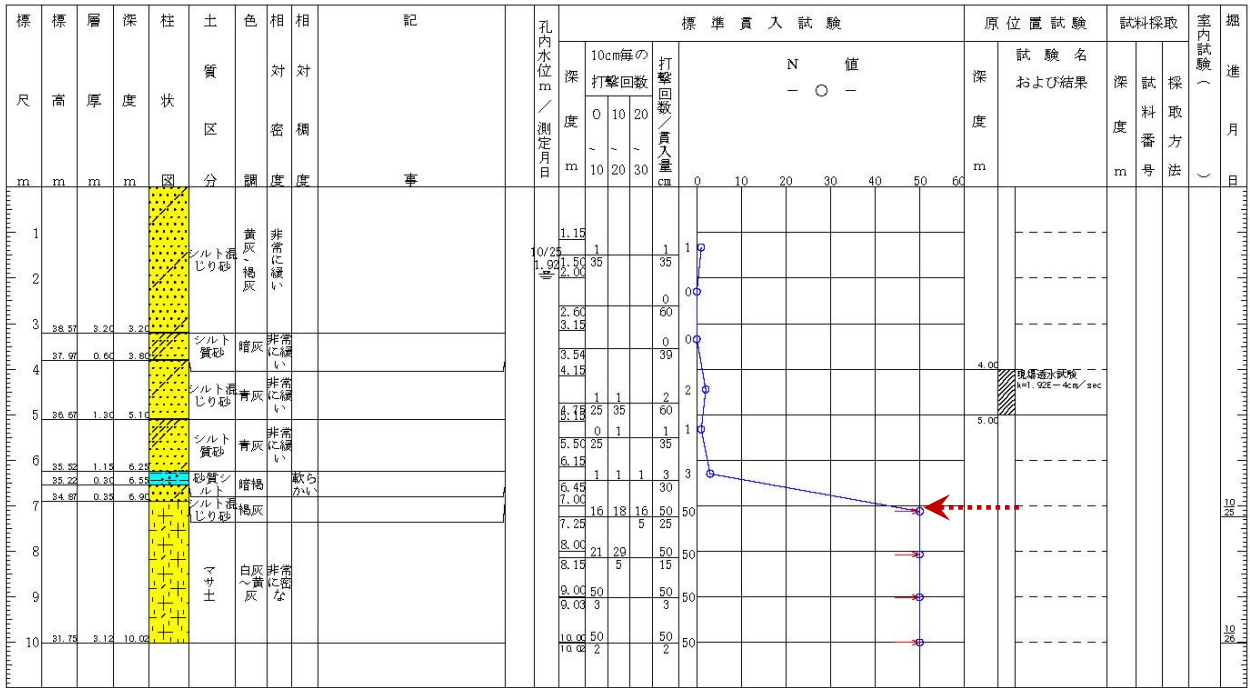
【データA】

ボーリング名	NO.5		調査位置	岡崎市真伝町他1箇所地内			北緯	34° 58' 43.9"
発注機関	岡崎市			調査期間	平成13年8月31日～13年11月30日		東経	137° 11' 39.8"
調査業者名	青葉工業株式会社名古屋支店 電話(052_915_5331)		主任技師	井戸 忍	現場代理人	山田 金造 コア鑑定者 山田 金造	ボーリング責任者	鈴木 敏之
孔口標高	+54.22m	角			地盤勾配	水平 0°	使用機種	試錐機 ワイビーエム YBM_05 ハンマー落下用具
総掘進長	6.01m	度			エンジン	ヤンマーディーゼル NFD_9K	ポンプ	自動落下装置 ワイビーエム GP_5

標尺	層高	厚	深	柱状	土質	色	相対	相対	相対	記	孔内水位 m / 測定月日	標準貫入試験			原位置試験	試料採取	室内試験	掘進
												10cm毎の 打撃回数	打撃回数 / 貫入量	N 値				
m	m	m	m	図	分	調	度	度	度	事	10.27							
	53.67	0.55	0.55		シルト	褐灰					0.40							
1	53.22	0.45	1.00		シルト	暗灰					1.15							
	52.92	0.30	1.30		シルト	暗灰					1.63							
2	51.92	1.00	2.30		砂質シルト	暗灰					2.19							
	51.92	1.00	2.30		砂質シルト	暗灰					2.47							
3	50.92	1.00	2.30		粘土質砂	黄褐色					3.15							
	50.92	1.00	2.30		粘土質砂	黄褐色					3.45							
4					マサ土	白灰黄褐色					4.08							
					マサ土	白灰黄褐色					4.03							
5											5.00							
											5.16							
6	48.21	2.71	6.01								6.00							
											6.01							

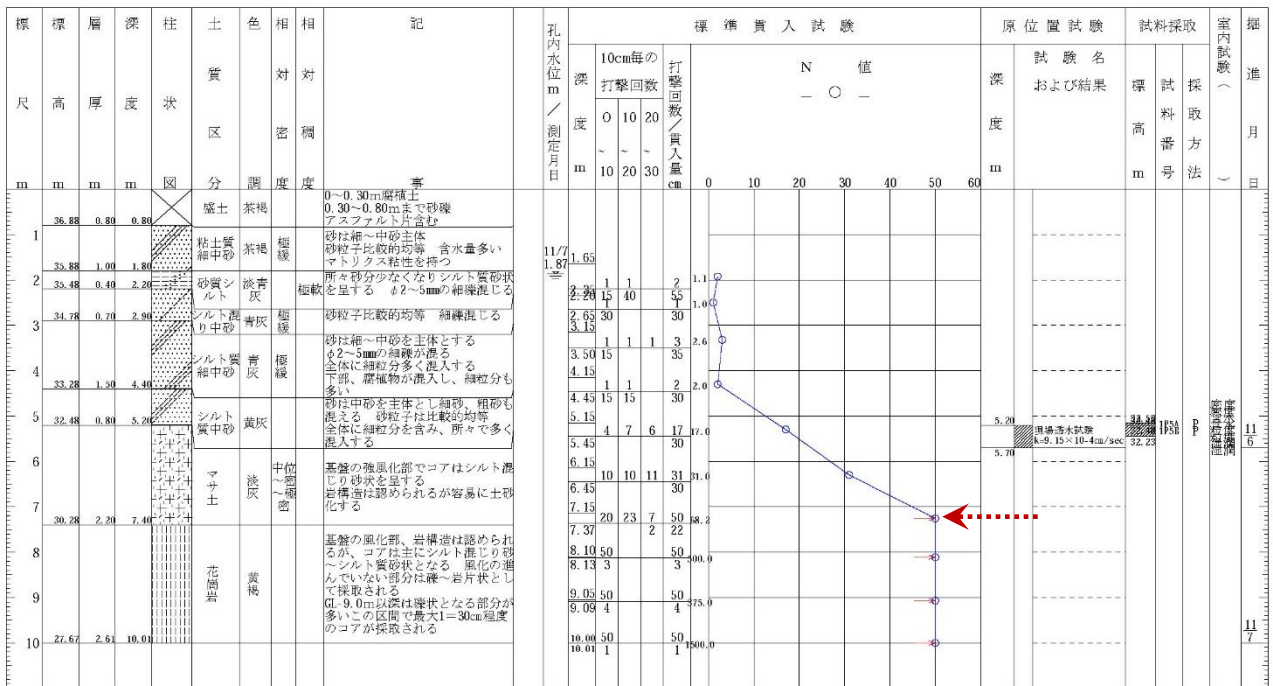
【データB】

ボーリング名	NO.4		調査位置	岡崎市真伝町他1箇所地内			北緯	34° 58' 40.8"				
発注機関	岡崎市			調査期間	平成13年8月31日～13年11月30日			東経	137° 11' 20.2"			
調査業者名	青葉工業株式会社 名古屋支店 電話 (052-915-5331)		主任技師	井戸 忍	現場代理人	山田 金造	コア鑑定者	山田 金造	ボーリング責任者	鈴木 敏之		
孔口標高	+41.77m	角			地盤勾配	水平 0°	使用機種	試錐機	ワイビーエム YBM-05	ハンマー	落下用具	コーンブーリー
総掘進長	10.02m	度					エンジン	ヤンマーディーゼル NFD-9K	ポンプ	ワイビーエム GP-5		



【データC】

ボーリング名	No.1		調査位置	岡崎市真伝町地内			北緯						
発注機関	岡崎市役所 下水道部			調査期間	平成14年11月6日～14年11月7日			東経					
調査業者名	川崎地質株式会社 中部支店 電話 (052-775-6411)		主任技師	西岡 吉彦	現場代理人	田中 英之	コア鑑定者	田中 英之	ボーリング責任者	倉田 勝喜			
孔口標高	H	+37.68m	角			地盤勾配	水平 0°	使用機種	試錐機	カノKR-100H	ハンマー	落下用具	自動落下式ハンマー
総掘進長	10.01m	度						エンジン	NFAD8	ポンプ	V6		



【データD】

土質柱状図 (No.2)

調査名 岡崎総合運動場汚水処理施設地質調査

調査年月日 平成6年6月6日～6年6月9日

調査地 岡崎市真伝町地内

孔内水位 認められず

技術者 奥本正雪

標高 KBM +7.34 m

層	深	層	柱	色	土	観	原	標準貫入試験											試料		層		
								位置	深	N	10cm 毎の			N 値						採取		採取	
											試験	度	回/cm	10	20	30	0	10	20				30
1	6.64	0.70	0.70	+	灰	盛土	深さ20～50cmの花崗岩角礫を含む黒褐色からなる盛土。マトリックスは濁泥の形と同一相砂。	1.00	60	60													1
2				+			中～粗粒の花崗岩で塊状な岩相を示す。	2.00	60	60													2
3				+			所々に層厚5cm程度の粒状花崗岩塊を含む。	3.00	60	60													3
4				+			風化は割れ目沿いに認められるのみで、岩芯は新鮮・堅硬である。	4.00	60	60													4
5	2.34	5.00	4.30	+	灰	中硬岩	割れ目は少なく、岩盤状態はCM級に区分される。	5.00	60	60													5
6																							6
7																							7
8																							8
9																							9
10																							10
11																							11

名峰コンサルタント株式会社

【データE】

土質柱状図 (No.3)

調査名 岡崎総合運動場汚水処理施設地質調査

調査地 岡崎市真伝町地内

調査年月日 平成6年6月6日～6年6月7日

標高 KBM +7.17 m

孔内水位 GL -1.70 m

技術者 服部勝美

