

名取

役者を描く

春白仙

令和4年

4月9日(土)

5月15日(日)



《春白仙似顔集追加 十五代目市村羽左衛門 助六》(部分)
岡崎市美術博物館

岡崎中央総合公園内
岡崎市美術博物館

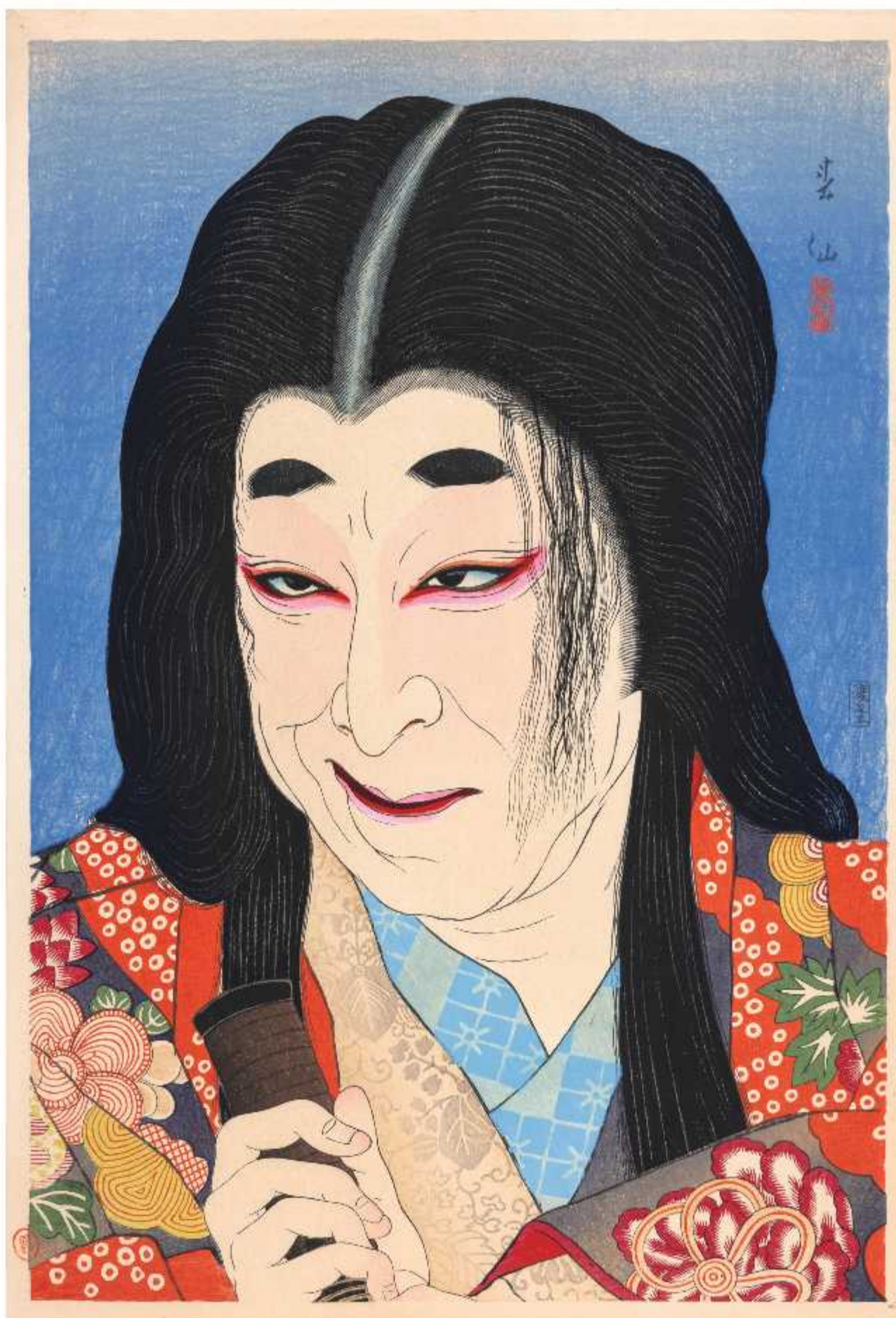
愛知県岡崎市高隆寺町峠1 岡崎中央総合公園内
TEL 0564-28-5000/FAX 0564-28-5005
<https://www.city.okazaki.lg.jp/museum>

- | | |
|------|----------------------------|
| 休館日 | 毎週月曜日 |
| 開館時間 | 午前10時～午後5時(入場は午後4時30分まで) |
| 主催 | 岡崎市美術博物館 |
| 企画協力 | コノハ美術 |
| 観覧料 | 一般(高校生以上) 500円
中学生以下 無料 |
- ※証明書等をご提示いただく場合があります
※各種障がい者手帳の交付を受けている方及びその介助者1名は無料

最後の役者浮世絵師が描く 美しき役者絵の世界

名取春仙なとりしゅんせん（一八八六〜一九六〇）は、大正から昭和前期にかけて行われた新版画の出版において、歌舞伎役者や舞台俳優を描いた役者絵を手がけて人気を博しました。色鮮やかで写実的な春仙の作品は、浮世絵の伝統を受け継ぎながらも新しい時代の表現が加わった、近代の役者絵といえます。そして役者の容貌や所作、舞台の美しさをとらえた作品は、歌舞伎の最良筋に愛好されました。本展では春仙の代表作である《創作版画春仙似顔集》《春仙似顔集追加》を中心に、近年当館に收藏された春仙の役者絵全49点を一斉にお披露目いたします。

《創作版画春仙似顔集 五代目中村歌右衛門 泥君》

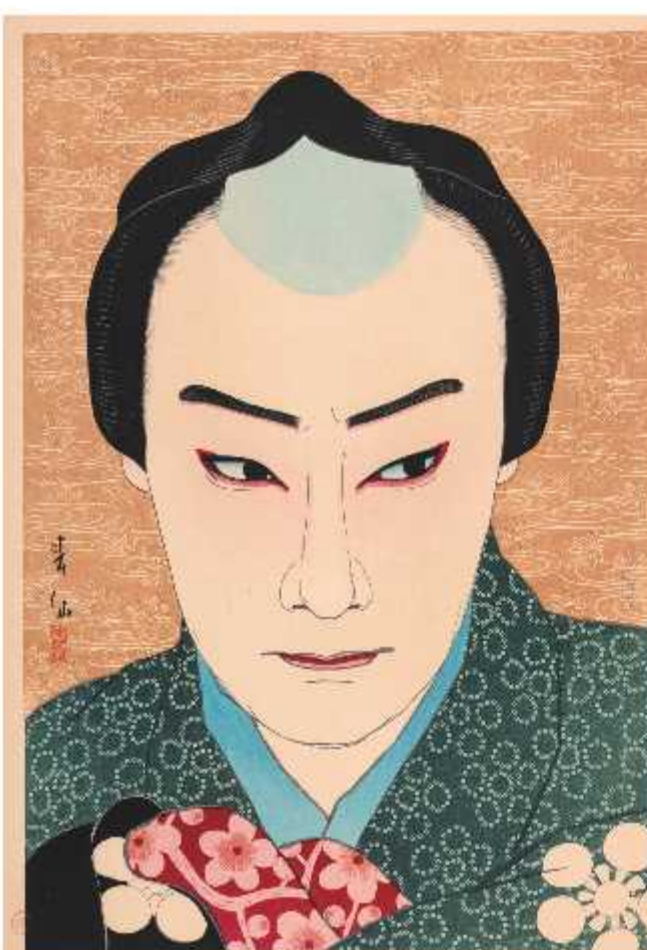


《創作版画春仙似顔集 初代中村吉右衛門 馬廻 光秀》



作品の所蔵はすべて岡崎市美術博物館

《創作版画春仙似顔集 初代中村扇治郎 坂田藤十郎》



《創作版画春仙似顔集 二代目中村芝鶴 堀川御所 静御前》



《新派似顔集 大河内伝次郎 丹下左膳》



関連イベント

□ スペシャルレクチャー

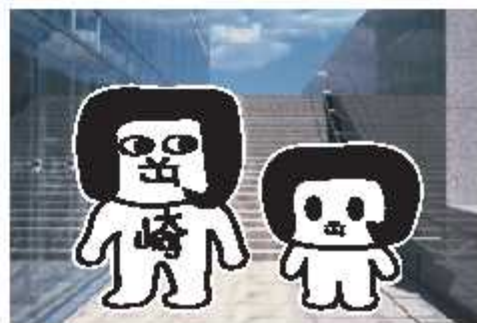
春仙の生まれ故郷にあり、国内随一の春仙作品のコレクションを誇る南アルプス市立美術館。同館で春仙を長年研究されてきた講師による、特別なレクチャーです。

日時／5月1日（日） 午後2時～午後3時（予定）
講師／矢野晴代氏（南アルプス市立美術館学芸員）
会場／当館1階展示室（開始時刻までに展示室入口前にお集まりください）
参加費／無料（※ただし、当日の観覧チケットが必要です）

□ ワークショップ

かさねおしスタンプでブチ版画体験
スタンプを重ねて捺してブチ版画体験。
どんな絵ができるかは完成してからのお楽しみ！

日時／開館時間中随時
会場／当館1階ホワイエ
参加費／無料



※画像はイメージです。

□ ギャラリートーク

日時／5月3日（火・祝） 午後2時～午後3時（予定）
担当／当館学芸員
会場／当館1階展示室（開始時刻までに展示室入口前にお集まりください）
参加費／無料（※ただし、当日の観覧チケットが必要です）



交通のご案内

- 【お車】 東名高速道路「岡崎インター」から約10分
- 【バス】 名鉄東岡崎駅（北）バス乗り場②番から「中央総合公園」行き乗車「美術博物館」下車、徒歩5分
- 【タクシー】 名鉄東岡崎駅から約15分、JR岡崎駅東口から約25分