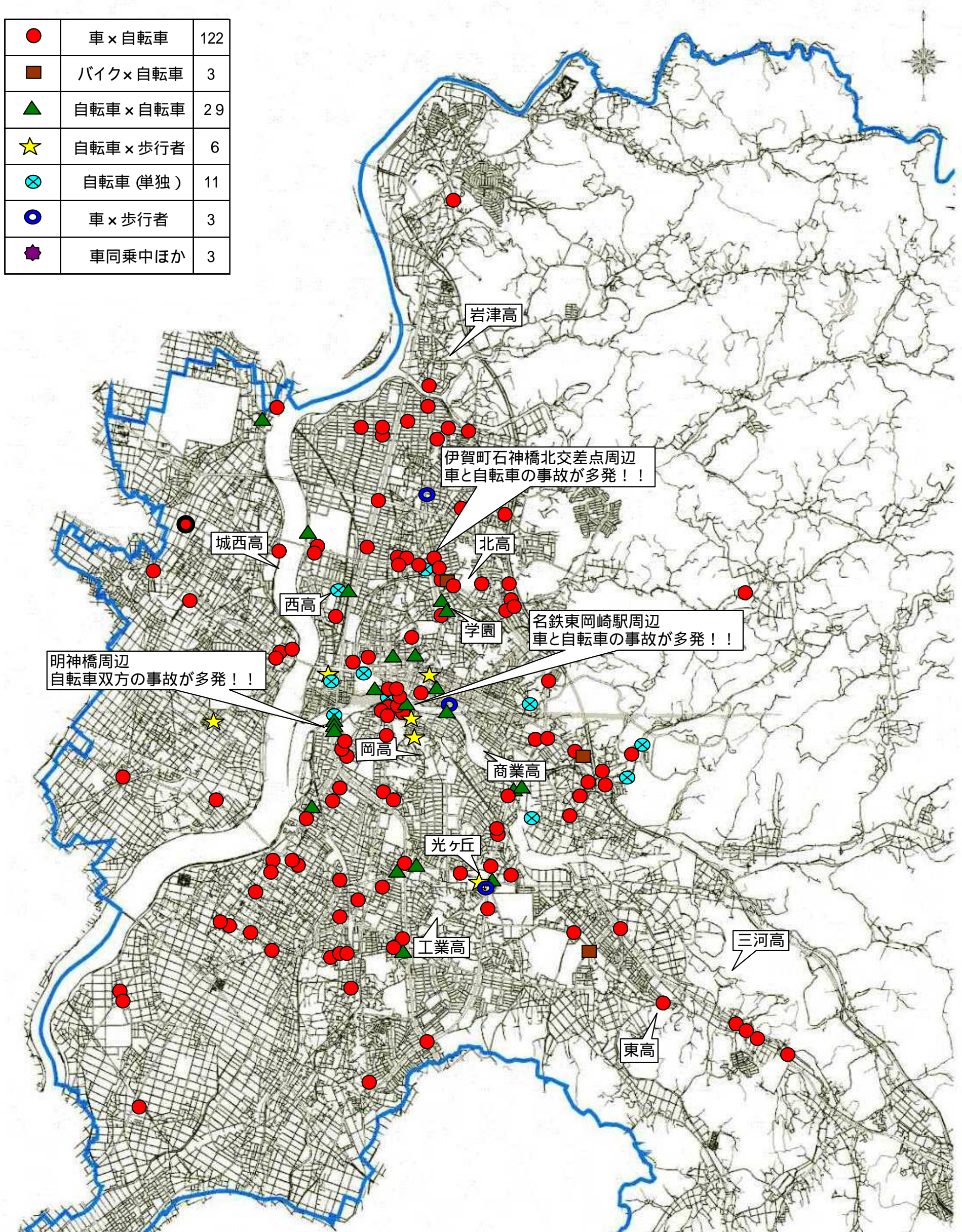


高校生交通事故危険マップ(平成22年4月~12月)

●	車×自転車	122
■	バイク×自転車	3
▲	自転車×自転車	29
★	自転車×歩行者	6
⊗	自転車(単独)	11
⊙	車×歩行者	3
✳	車同乗中ほか	3



登校時、朝 7時01分～8時30分の時間帯に、事故の約半数(51%)が集中しています。時間にゆとりがないため、安全確認がおろそかになり、事故が起きています。時間に余裕を持って登校しましょう。通学に不慣れな新1年生による事故が、春先(4～5月)に多く発生しています。特に注意が必要です。

信号のない交差点での出会い頭の事故が多く発生しています。「止まれ」の標識のあるところでは、その直前で必ず一時停止し、交差点の左右の安全を確認してから通行しましょう。右・左折車との衝突事故が多く発生しています。たとえ青信号でも右・左折車の有無やその動きにしっかり目配りしましょう。

自転車同士による正面衝突事故が急増しています。スピードの出し過ぎに注意しましょう。