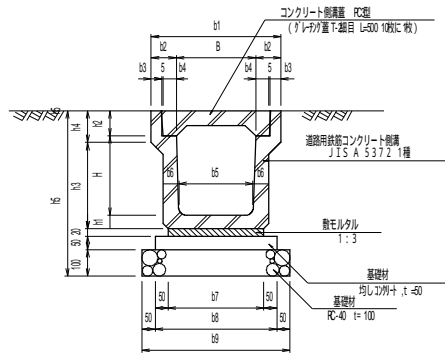


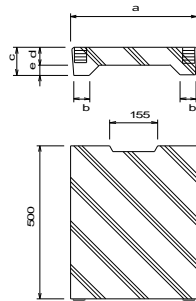
# プレキャストU型 (PU2型) 側溝構造図



PU2型側溝 寸法表

| 適用       | 名称<br>(呼び名) | 道路用鉄筋コンクリート側溝<br>JIS A 5372 1種<br>呼び B x H x L | 寸法表 mm |     |     |     |    |    |     |    |     |     |     |    |     |     |     |       |
|----------|-------------|--|--------|-----|-----|-----|----|----|-----|----|-----|-----|-----|----|-----|-----|-----|-------|
|          |             |  | B      | H   | b1  | b2  | b3 | b4 | b5  | b6 | b7  | b8  | b9  | h1 | h2  | h3  | h4  | h5    |
| PU2-250  | 250         | 250x250x2000                                   | 250    | 250 | 450 | 100 | 40 | 55 | 230 | 55 | 300 | 400 | 500 | 55 | 90  | 273 | 120 | (515) |
| PU2-300A | 300A        | 300x300x2000                                   | 300    | 300 | 500 | 100 | 40 | 55 | 280 | 60 | 360 | 460 | 560 | 60 | 95  | 335 | 120 | (575) |
| PU2-300B | 300B        | 300x400x2000                                   | 300    | 400 | 500 | 100 | 40 | 55 | 270 | 65 | 360 | 460 | 560 | 65 | 95  | 440 | 120 | (680) |
| PU2-300C | 300C        | 300x500x2000                                   | 300    | 500 | 500 | 100 | 40 | 55 | 260 | 70 | 360 | 460 | 560 | 70 | 95  | 545 | 120 | (785) |
| PU2-400A | 400A        | 400x400x2000                                   | 400    | 400 | 600 | 100 | 40 | 55 | 370 | 65 | 460 | 560 | 660 | 65 | 110 | 440 | 135 | (695) |
| PU2-400B | 400B        | 400x500x2000                                   | 400    | 500 | 600 | 100 | 40 | 55 | 360 | 70 | 460 | 560 | 660 | 70 | 110 | 545 | 135 | (800) |
| PU2-500A | 500A        | 500x500x2000                                   | 500    | 500 | 720 | 110 | 45 | 60 | 460 | 70 | 560 | 660 | 760 | 70 | 125 | 545 | 150 | (815) |
| PU2-500B | 500B        | 500x600x2000                                   | 500    | 600 | 720 | 110 | 45 | 60 | 450 | 75 | 560 | 660 | 760 | 75 | 125 | 650 | 150 | (920) |

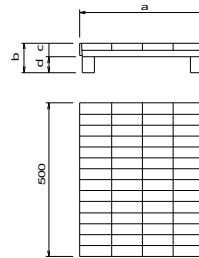
側溝蓋  
PC-3型



寸法表 単位: mm

| 呼び名 | a   | b  | c   | d  | e  |
|-----|-----|----|-----|----|----|
| 250 | 362 | 50 | 90  | 55 | 35 |
| 300 | 412 | 51 | 95  | 55 | 40 |
| 400 | 512 | 51 | 110 | 65 | 45 |
| 500 | 622 | 56 | 125 | 75 | 50 |

グレーチング蓋  
(T-2)



グレーチング蓋は側溝蓋 L = 500 mm の 10 枚に 1 枚

寸法表 単位: mm

| 呼び名 | a   | b   | c  | d  |
|-----|-----|-----|----|----|
| 250 | 362 | 90  |    | 58 |
| 300 | 412 | 95  | 32 | 63 |
| 400 | 512 | 110 |    | 78 |
| 500 | 622 | 125 | 44 | 81 |

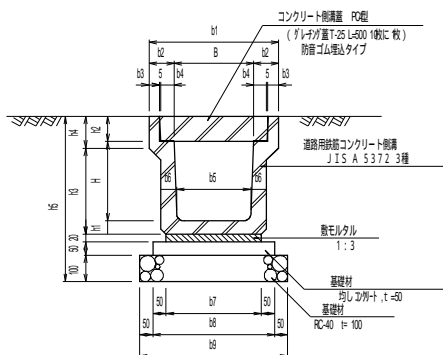
注記 1. 適用範囲

PU2型側溝は、側溝内幅(B)250~500、内高(H)250~500の  
 輪荷重の影響を受けないときに適用する。

2. 側溝の規格は、下記の通りとする。

| 側溝の種類 |            |    |
|-------|------------|----|
| PU1   | JIS A 5372 |    |
| PU2   | JIS A 5372 | 1種 |
| PU3   | JIS A 5372 | 3種 |

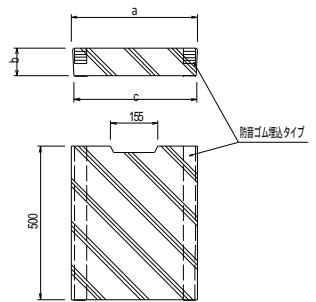
# プレキャストU型 (PU3型) 側溝構造図



PU3型側溝 寸法表

| 通用 | 名称<br>(呼び名) | 道路用鉄筋コンクリート側溝<br>JIS A 5372 3種<br>呼び B x H x L | 寸法表 mm |      |    |      |     |     |      |      |     |     |      |      |      |      |     |        |
|----|-------------|--|--------|------|----|------|-----|-----|------|------|-----|-----|------|------|------|------|-----|--------|
|    |             |  | B      | H    | b1 | b2   | b3  | b4  | b5   | b6   | b7  | b8  | b9   | h1   | h2   | h3   | h4  | h5     |
|    | PU3-250A    | 250A 250x250x2000                              | 250    | 250  | 46 | 10.5 | 4.5 | 5.5 | 2.30 | 6.5  | 3.0 | 4.0 | 5.00 | 6.5  | 9.0  | 2.8  | 1.2 | (525)  |
|    | PU3-250B    | 250B 250x300x2000                              | 250    | 300  | 46 | 10.5 | 4.5 | 5.5 | 2.25 | 7.0  | 3.0 | 4.0 | 5.05 | 7.0  | 9.0  | 3.4  | 1.2 | (580)  |
|    | PU3-250C    | 250C 250x350x2000                              | 250    | 350  | 46 | 10.5 | 4.5 | 5.5 | 2.20 | 7.5  | 3.0 | 4.0 | 5.00 | 7.0  | 9.0  | 3.9  | 1.2 | (630)  |
|    | PU3-250D    | 250D 250x400x2000                              | 250    | 400  | 46 | 10.5 | 4.5 | 5.5 | 2.15 | 7.5  | 3.0 | 4.0 | 5.05 | 7.5  | 9.0  | 4.4  | 1.2 | (685)  |
|    | PU3-250E    | 250E 250x450x2000                              | 250    | 450  | 46 | 10.5 | 4.5 | 5.5 | 2.10 | 7.5  | 3.0 | 4.0 | 5.00 | 7.5  | 9.0  | 4.9  | 1.2 | (735)  |
|    | PU3-250F    | 250F 250x500x2000                              | 250    | 500  | 46 | 10.5 | 4.5 | 5.5 | 2.05 | 8.0  | 3.0 | 4.0 | 5.05 | 8.0  | 9.0  | 5.5  | 1.2 | (790)  |
|    | PU3-250G    | 250G 250x550x2000                              | 250    | 550  | 46 | 10.5 | 4.5 | 5.5 | 2.00 | 8.0  | 3.0 | 4.0 | 5.00 | 8.0  | 9.0  | 6.0  | 1.2 | (840)  |
|    | PU3-250H    | 250H 250x600x2000                              | 250    | 600  | 46 | 10.5 | 4.5 | 5.5 | 1.95 | 8.5  | 3.0 | 4.0 | 5.05 | 8.5  | 9.0  | 6.5  | 1.2 | (895)  |
|    | PU3-250I    | 250I 250x700x2000                              | 250    | 700  | 46 | 10.5 | 4.5 | 5.5 | 1.85 | 9.0  | 3.0 | 4.0 | 5.05 | 9.0  | 9.0  | 7.6  | 1.2 | (1000) |
|    | PU3-250J    | 250J 250x800x2000                              | 250    | 800  | 46 | 10.5 | 4.5 | 5.5 | 1.75 | 9.0  | 3.0 | 3.9 | 4.95 | 9.0  | 9.0  | 8.6  | 1.2 | (1100) |
|    | PU3-300A    | 300A 300x300x2000                              | 300    | 300  | 52 | 11.0 | 5.0 | 5.5 | 2.80 | 7.0  | 3.6 | 4.6 | 5.60 | 7.0  | 9.5  | 3.2  | 1.4 | (585)  |
|    | PU3-300B    | 300B 300x400x2000                              | 300    | 400  | 52 | 11.0 | 5.0 | 5.5 | 2.70 | 7.0  | 3.6 | 4.3 | 5.30 | 7.0  | 9.5  | 4.2  | 1.4 | (685)  |
|    | PU3-300C    | 300C 300x500x2000                              | 300    | 500  | 52 | 11.0 | 5.0 | 5.5 | 2.60 | 8.0  | 3.4 | 4.4 | 5.40 | 8.0  | 9.5  | 5.3  | 1.4 | (795)  |
|    | PU3-300D    | 300D 300x600x2000                              | 300    | 600  | 52 | 11.0 | 5.0 | 5.5 | 2.50 | 9.0  | 3.5 | 4.5 | 5.50 | 9.0  | 9.5  | 6.4  | 1.4 | (905)  |
|    | PU3-300E    | 300E 300x700x2000                              | 300    | 700  | 52 | 11.0 | 5.0 | 5.5 | 2.40 | 9.5  | 3.5 | 4.5 | 5.50 | 9.5  | 9.5  | 7.4  | 1.4 | (1010) |
|    | PU3-300F    | 300F 300x800x2000                              | 300    | 800  | 52 | 11.0 | 5.0 | 5.5 | 2.30 | 10.0 | 3.5 | 4.5 | 5.50 | 10.0 | 9.5  | 8.5  | 1.4 | (1115) |
|    | PU3-300G    | 300G 300x900x2000                              | 300    | 900  | 52 | 11.0 | 5.0 | 5.5 | 2.20 | 10.5 | 3.5 | 4.5 | 5.50 | 10.5 | 9.5  | 9.5  | 1.5 | (1220) |
|    | PU3-300H    | 300H 300x1000x2000                             | 300    | 1000 | 52 | 11.0 | 5.0 | 5.5 | 2.10 | 11.0 | 3.5 | 4.5 | 5.50 | 11.0 | 9.5  | 10.5 | 1.5 | (1325) |
|    | PU3-300I    | 300I 300x1100x2000                             | 300    | 1100 | 52 | 11.0 | 5.0 | 5.5 | 2.00 | 11.0 | 3.5 | 4.5 | 5.50 | 11.5 | 9.5  | 11.6 | 1.5 | (1430) |
|    | PU3-400A    | 400A 400x400x2000                              | 400    | 400  | 63 | 11.5 | 5.5 | 5.5 | 3.70 | 7.0  | 4.3 | 5.3 | 6.30 | 7.0  | 11.0 | 4.4  | 1.4 | (700)  |
|    | PU3-400B    | 400B 400x500x2000                              | 400    | 500  | 63 | 11.5 | 5.5 | 5.5 | 3.60 | 8.0  | 4.4 | 5.4 | 6.40 | 8.0  | 11.0 | 5.5  | 1.4 | (810)  |
|    | PU3-500A    | 500A 500x500x2000                              | 500    | 500  | 75 | 12.5 | 6.0 | 6.0 | 4.60 | 8.0  | 5.4 | 6.4 | 7.40 | 8.0  | 12.5 | 5.5  | 1.5 | (825)  |
|    | PU3-500B    | 500B 500x600x2000                              | 500    | 600  | 75 | 12.5 | 6.0 | 6.0 | 4.50 | 9.0  | 5.0 | 6.5 | 7.50 | 9.0  | 12.5 | 6.4  | 1.7 | (935)  |

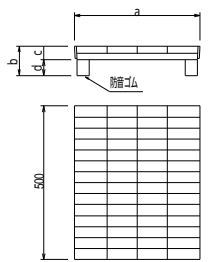
側溝蓋  
PC-4型



寸法表 単位: mm

| 呼び名 | a   | b  | c   |
|-----|-----|----|-----|
| 250 | 362 | 90 | 352 |
| 300 | 412 | 95 | 402 |

グレーチング蓋  
(T-14, 25)



グレーチング蓋は側溝蓋L=500mmの10枚に1枚

寸法表 単位: mm

| 呼び名 | a   | b  | c  | d  |
|-----|-----|----|----|----|
| 250 | 362 | 90 | 44 | 46 |
| 300 | 412 | 95 | 44 | 51 |

注 1. 適用範囲  
PU3型側溝は、側溝内幅(B)250-500、内高(H)250-1100  
輪荷重の影響を受けるときに適用する。

2. 側溝の規格は下記の通りとする。

| 側溝の種類 | 側溝の規格         |
|-------|---------------|
| PU1   | JIS A 5372    |
| PU2   | JIS A 5372 1種 |
| PU3   | JIS A 5372 3種 |

3. コツクリ側溝蓋・グレーチング蓋とも排水ゴム埋込タイプを使用すること。

# 側溝工事特記仕様標準図

車道用（PU3型）の甲蓋・グレーチング蓋は、騒音・ガタツキを防止するため、ゴム付の製品を使用する。

接点等の接続は、二次製品をカットして接合することを基本とする。  
（自由勾配側溝のカットは行わない）

カット製品の最小寸法は、20cm以上とする。

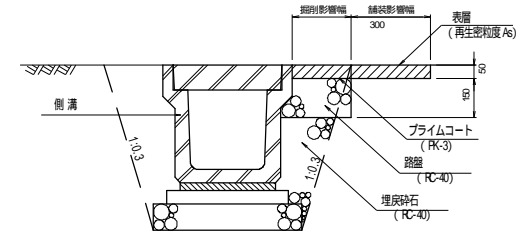
樹との接続は、側溝・管等を、樹の内空まで全て食い込ませ施工する。

樹と側溝の接続は、樹の中心線と側溝の中心線が合わさる位置にて設置する。

側溝と管理境界の間にはコンクリートを詰める。

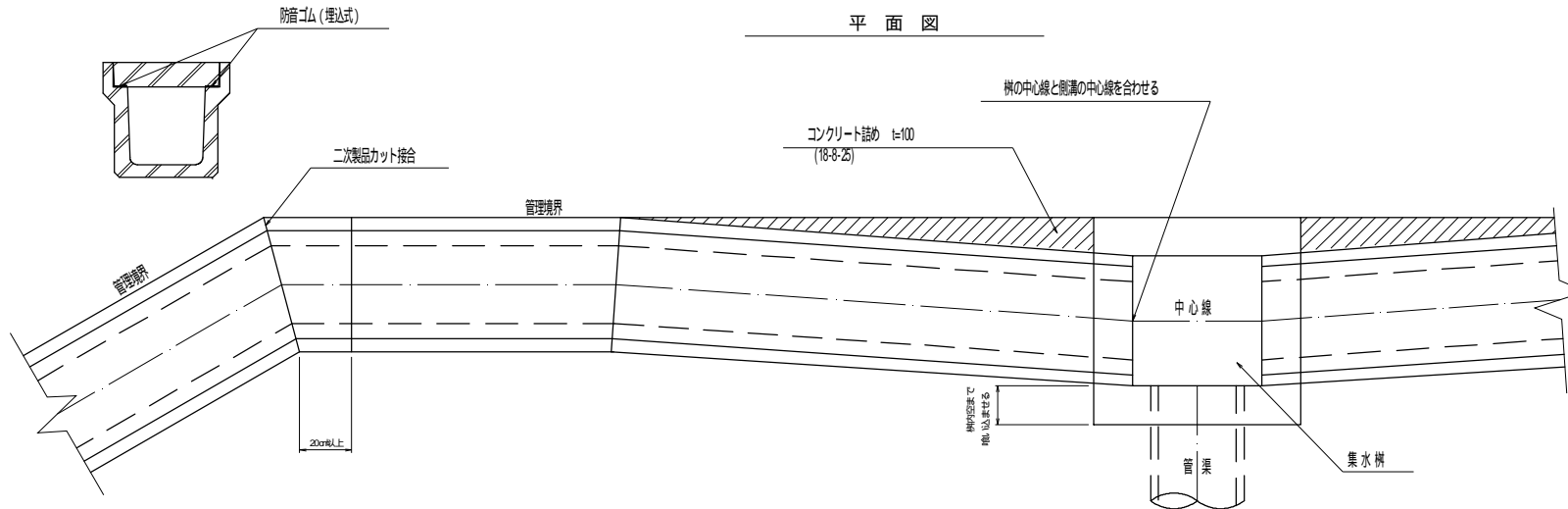
接続部における不同沈下を防止する。

## 側溝工舗装復旧標準図

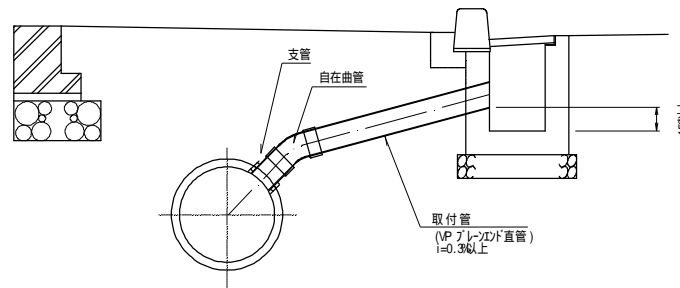


上記影響幅等の基準を舗装復旧が伴う工事全てに適用

## 平面図



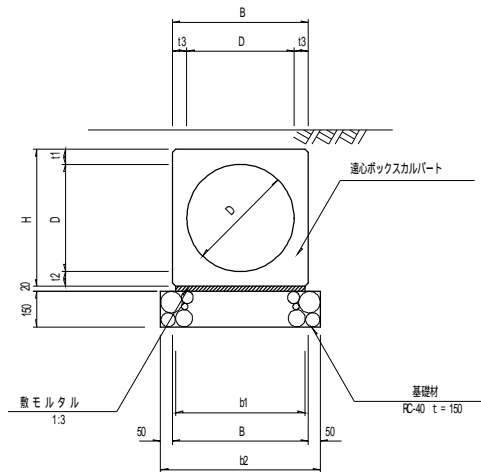
## 取付管布設一般図



|               |                               |
|---------------|-------------------------------|
| Nb. 3         | 図名<br>側溝工事特記仕様標準図<br>取付管布設一般図 |
| 岡崎市土木建設部道路維持課 |                               |

# 横断暗渠構造図

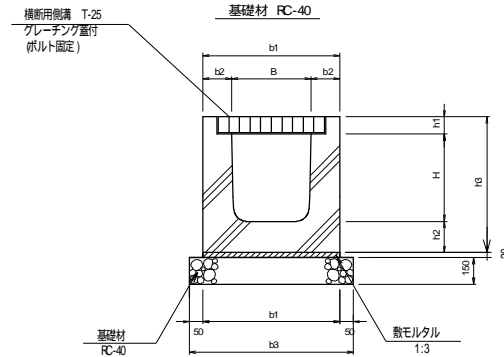
D< 600



横断暗渠寸法表

| 通用 | 型式   | 寸法表 mm |     |     |    |    |    |     |     |    |  |
|----|------|--------|-----|-----|----|----|----|-----|-----|----|--|
|    |      | D      | B   | H   | t1 | t2 | t3 | b1  | b2  | b3 |  |
|    | D200 | 200    | 300 | 300 | 54 | 54 | 54 | 248 | 400 |    |  |
|    | D250 | 250    | 362 | 362 | 56 | 56 | 56 | 302 | 462 |    |  |
|    | D300 | 300    | 420 | 420 | 60 | 60 | 60 | 360 | 520 |    |  |
|    | D350 | 350    | 478 | 478 | 64 | 64 | 64 | 418 | 578 |    |  |
|    | D400 | 400    | 540 | 540 | 70 | 70 | 70 | 480 | 640 |    |  |
|    | D450 | 450    | 604 | 604 | 77 | 77 | 77 | 544 | 704 |    |  |
|    | D500 | 500    | 666 | 666 | 83 | 83 | 83 | 606 | 766 |    |  |

# 横断側溝構造図

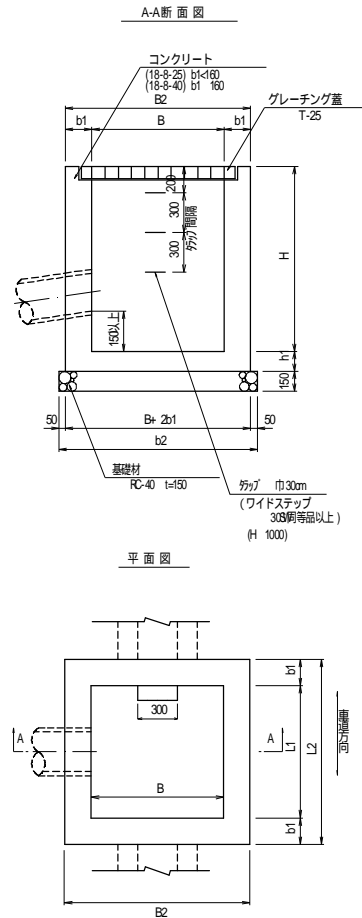


横断側溝寸法表

| 通用 | 名称   | 寸法表 (mm) |     |     |     |     |  |    |     |     |      |
|----|------|----------|-----|-----|-----|-----|--|----|-----|-----|------|
|    |      | B        | H   | b1  | b2  | t3  |  | h1 | t2  | h3  | L    |
|    | 250  | 250      | 280 | 460 | 105 | 560 |  | 60 | 115 | 465 | 1000 |
|    | 300A | 300      | 330 | 520 | 110 | 620 |  | 65 | 120 | 515 | 1000 |
|    | 300B | 300      | 430 | 520 | 110 | 620 |  | 65 | 125 | 620 | 1000 |
|    | 300C | 300      | 530 | 520 | 110 | 620 |  | 65 | 130 | 725 | 1000 |
|    | 400A | 400      | 430 | 630 | 115 | 730 |  | 80 | 130 | 640 | 1000 |
|    | 400B | 400      | 530 | 630 | 115 | 730 |  | 80 | 135 | 745 | 1000 |
|    | 500A | 500      | 540 | 750 | 125 | 850 |  | 85 | 145 | 770 | 1000 |
|    | 500B | 500      | 640 | 750 | 125 | 850 |  | 85 | 150 | 875 | 1000 |

# 集水桧構造図

集水桧



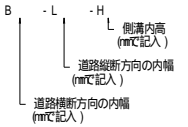
集水桧 寸法表

| 適用 | 名称                | 寸法表 (mm)    |          |           |           |      |      |      |
|----|-------------------|-------------|----------|-----------|-----------|------|------|------|
|    |                   | 内幅<br>B x L | 壁厚<br>bt | 基礎幅<br>b2 | 深さ<br>H   |      |      |      |
|    | B 500-L 500-H 500 | 500 x 500   | 150      | 900       | 500       |      |      |      |
|    | B 500-L 500-H 600 |             |          |           | 600       |      |      |      |
|    | B 500-L 500-H 700 |             |          |           | 700       |      |      |      |
|    | B 500-L 500-H 800 |             |          |           | 800       |      |      |      |
|    | B 500-L 500-H 900 |             |          |           | 900       |      |      |      |
|    | B 600-L 600-H 600 | 600 x 600   | 150      | 1000      | 600       |      |      |      |
|    | B 600-L 600-H 700 |             |          |           | 700       |      |      |      |
|    | B 600-L 600-H 800 |             |          |           | 800       |      |      |      |
|    | B 600-L 600-H 900 |             |          |           | 900       |      |      |      |
|    | B 600-L 600-H1000 |             |          |           | 1000      |      |      |      |
|    | B 600-L 600-H1200 | 600 x 800   | 200      | 1100      | 1200      |      |      |      |
|    | B 600-L 600-H1400 |             |          |           | 1400      |      |      |      |
|    | B 600-L 800-H 800 |             |          |           | 150       | 1000 | 800  |      |
|    | B 600-L 800-H 900 |             |          |           |           |      | 900  |      |
|    | B 600-L 800-H1000 |             |          |           |           |      | 1000 |      |
|    | B 600-L 800-H1200 | 1200        |          |           |           |      |      |      |
|    | B 600-L 800-H1400 | 1400        |          |           |           |      |      |      |
|    | B 600-L 900-H 800 | 600 x 900   | 150      | 1000      | 800       |      |      |      |
|    | B 600-L 900-H 900 |             |          |           | 900       |      |      |      |
|    | B 600-L 900-H1000 |             |          |           | 1000      |      |      |      |
|    | B 600-L 900-H1200 |             |          |           | 1200      |      |      |      |
|    | B 600-L 900-H1400 |             |          |           | 1400      |      |      |      |
|    | B 700-L 700-H 700 | 700 x 700   | 150      | 1100      | 700       |      |      |      |
|    | B 700-L 700-H 900 |             |          |           | 900       |      |      |      |
|    | B 700-L 700-H1000 |             |          |           | 1000      |      |      |      |
|    | B 700-L 700-H1200 |             |          |           | 1200      |      |      |      |
|    | B 700-L 700-H1400 |             |          |           | 1400      |      |      |      |
|    | B 700-L 900-H 900 | 700 x 900   | 150      | 1100      | 900       |      |      |      |
|    | B 700-L 900-H1000 |             |          |           | 1000      |      |      |      |
|    | B 700-L 900-H1200 |             |          |           | 1200      |      |      |      |
|    | B 700-L 900-H1400 |             |          |           | 1400      |      |      |      |
|    | B 700-L1000-H 900 |             |          |           | 700 x1000 | 150  | 1100 | 900  |
|    | B 700-L1000-H1000 | 1000        |          |           |           |      |      |      |
|    | B 700-L1000-H1200 | 1200        |          |           |           |      |      |      |
|    | B 700-L1000-H1400 | 1400        |          |           |           |      |      |      |
|    | B 800-L 800-H 800 | 800 x 800   | 150      | 1200      |           |      |      | 800  |
|    | B 800-L 800-H 900 |             |          |           | 900       |      |      |      |
|    | B 800-L 800-H1000 |             |          |           | 1000      |      |      |      |
|    | B 800-L 800-H1200 |             |          |           | 1200      |      |      |      |
|    | B 800-L 800-H1400 |             |          |           | 1400      |      |      |      |
|    | B 800-L1000-H1000 | 800 x1000   | 150      | 1200      | 1000      |      |      |      |
|    | B 800-L1000-H1200 |             |          |           | 1200      |      |      |      |
|    | B 800-L1000-H1400 |             |          |           | 1400      |      |      |      |
|    | B 900-L 900-H 900 |             |          |           | 900 x 900 | 200  | 1300 | 900  |
|    | B 900-L 900-H1200 |             |          |           |           |      |      | 1200 |
|    | B 900-L 900-H1400 | 1400        |          |           |           |      |      |      |
|    | B 900-L1000-H1200 | 900 x1000   | 200      | 1400      |           |      |      | 1200 |
|    | B 900-L1000-H1400 |             |          |           |           |      |      | 1400 |
|    | B1000-L1000-H1200 | 1000x1000   | 200      | 1500      | 1200      |      |      |      |
|    | B1000-L1000-H1400 |             |          |           | 1400      |      |      |      |

注記

1.適用範囲  
集水桧内幅 (B,L)500- 1500、  
内高 (H)800- 2000  
無節場所打集水桧に適用する。

2.名称記号



3.コンクリートの使用区分

| 壁厚     | コケの種類   |
|--------|---------|
| b1<160 | 18-8-25 |
| b1 160 | 18-8-40 |

4.材厚寸法表

| 桧の高さ        | b1  |
|-------------|-----|
| H 1000      | 150 |
| 1000-H 2000 | 200 |

| B又はL     | ht  |
|----------|-----|
| B,L 1500 | 150 |
| B,L>1500 | 200 |

但し、桧の高さが上表より大きくなる場合 (H>1400) は有筋を検討するものとする。壁厚 (b1) は25以上とする。尚、計算はラーメン構造計算、配筋は簡易法を標準とする。

5.砂溜りの寸法

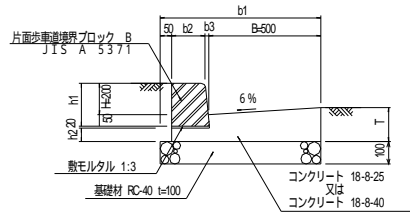
| 取付水路   | 砂溜り   |
|--------|-------|
| バケの場合  | 150以上 |
| 穿溝等の場合 |       |

但し、土砂の流出が多く予想される場合は300以上とする。

6.集水桧の内幅は、管径+200とする。(但し、斜角の場合は除く)

# U型側溝構造図

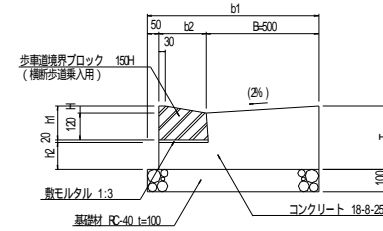
PL1型側溝  
(マウントアップ)



PL1型寸法表

| 通用 | 名称<br>呼び名          | 歩車道境界ブロック<br>規格  | B   | H   | T   | b1  | b2  | b3 | h1  | h2  |
|----|--------------------|------------------|-----|-----|-----|-----|-----|----|-----|-----|
|    | PL1-5500+H200-T150 | 18/20.5x25x60(B) | 500 | 200 | 150 | 750 | 180 | 20 | 250 | 60  |
|    | "                  | 200              | "   | "   | 200 | "   | "   | "  | "   | 110 |
|    | "                  | 250              | "   | "   | 250 | "   | "   | "  | "   | 160 |

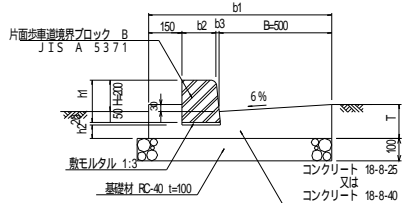
PL3型側溝



PL3型寸法表

| 通用 | 名称<br>呼び名         | 歩車道境界ブロック<br>規格 | B   | H  | T   | b1  | b2  | h1  | h2 |
|----|-------------------|-----------------|-----|----|-----|-----|-----|-----|----|
|    | PL3-5500+H60-T200 | 18/19x25x60     | 500 | 30 | 200 | 730 | 180 | 150 | 60 |
|    | "                 | 250             | "   | "  | 250 | "   | "   | "   | "  |

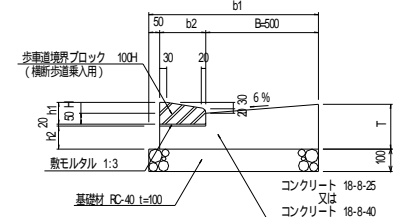
PL1型側溝  
(セミフラット植樹帯部)



PL1型寸法表

| 通用 | 名称<br>呼び名          | 歩車道境界ブロック<br>規格  | B   | H   | T   | b1  | b2  | b3 | h1  | h2  |
|----|--------------------|------------------|-----|-----|-----|-----|-----|----|-----|-----|
|    | PL1-5500+H200-T150 | 18/20.5x25x60(B) | 500 | 200 | 150 | 750 | 180 | 20 | 250 | 60  |
|    | "                  | 200              | "   | "   | 200 | "   | "   | "  | "   | 110 |
|    | "                  | 250              | "   | "   | 250 | "   | "   | "  | "   | 160 |

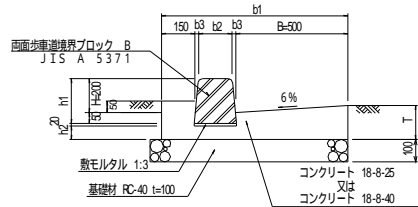
PL4型側溝



PL4型寸法表

| 通用 | 名称<br>呼び名         | 歩車道境界ブロック<br>規格 | B   | H  | T   | b1  | b2  | h1  | h2  |
|----|-------------------|-----------------|-----|----|-----|-----|-----|-----|-----|
|    | PL4-5500+H60-T150 | 20.5x10x60      | 500 | 50 | 150 | 755 | 205 | 100 | 60  |
|    | "                 | 200             | "   | "  | 200 | "   | "   | "   | 110 |
|    | "                 | 250             | "   | "  | 250 | "   | "   | "   | 160 |

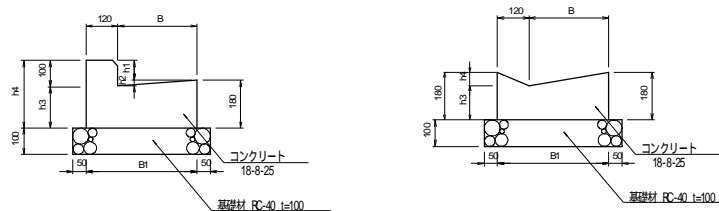
PL2型側溝



PL2型寸法表

| 通用 | 名称<br>呼び名          | 歩車道境界ブロック<br>規格 | B   | H   | T   | b1  | b2  | b3 | h1  | h2  |
|----|--------------------|-----------------|-----|-----|-----|-----|-----|----|-----|-----|
|    | PL2-5500+H200-T150 | 18/23x25x60(B)  | 500 | 200 | 150 | 870 | 180 | 20 | 250 | 60  |
|    | "                  | 200             | "   | "   | 200 | "   | "   | "  | "   | 110 |
|    | "                  | 250             | "   | "   | 250 | "   | "   | "  | "   | 160 |

現場打L型側溝



現場打L型寸法表

| 通用 | 名称<br>呼び名      | B   | b1  | h1 | h2 | h3  | h4  |
|----|----------------|-----|-----|----|----|-----|-----|
|    | 現場打L型側溝30型     | 300 | 400 | 75 | 25 | 155 | 255 |
|    | 現場打L型側溝40型     | 400 | 500 | 70 | 30 | 150 | 250 |
|    | 現場打L型側溝30型切り下げ | 300 | 400 |    |    | 155 | 25  |
|    | 現場打L型側溝40型切り下げ | 400 | 500 |    |    | 150 | 30  |

注) エロン部分とのゼロ摺付を行った場合は、視覚障害者ブロックによる誘導を行う事とする。

|       |          |         |
|-------|----------|---------|
| No. 6 | 図名<br>名称 | U型側溝構造図 |
|-------|----------|---------|

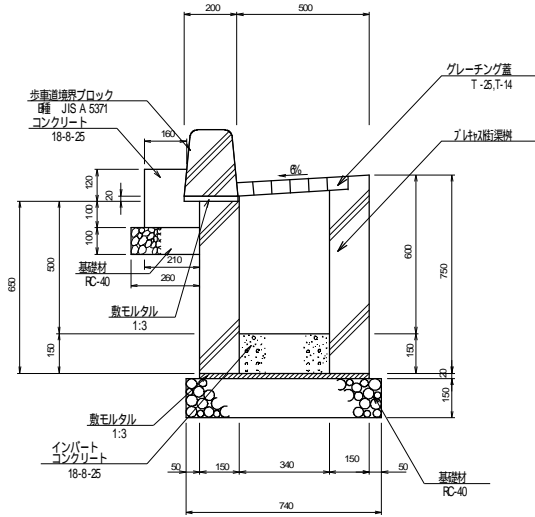
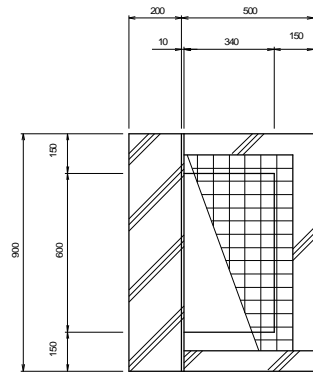
# 街渠柵構造図

プレキャスト街渠柵

現場打街渠柵

平面図

断面図

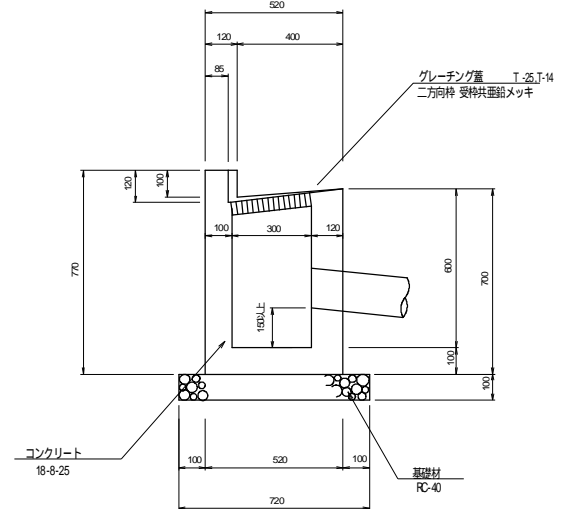
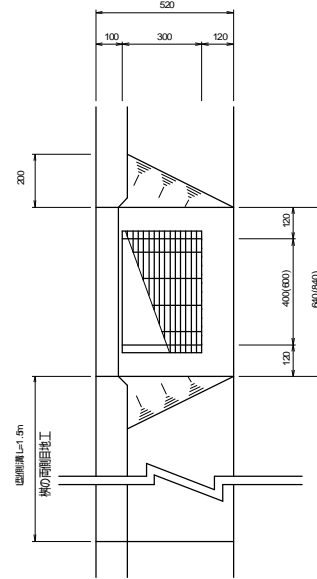


プレキャスト街渠柵 材料表

| 名称       | 規格           |
|----------|--------------|
| プレキャスト柵  |              |
| グレーチング蓋  | T-25, T-14   |
| 敷モルタル    | 1:3          |
| インバート    | 18-8-25      |
| 基礎材      | 再生砕石RC-40    |
| 歩道境界ブロック | 種 JIS A 5371 |
| 敷モルタル    | 1:3          |
| コンクリート   | 18-8-25      |
| 型枠       |              |
| 基礎材      | 再生砕石RC-40    |

平面図

断面図



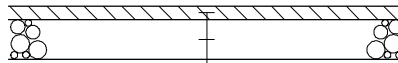
現場打街渠柵 材料表

| 名称      | 規格         |
|---------|------------|
| コンクリート  | 18-8-25    |
| 型枠      |            |
| 基礎材     | 再生砕石RC-40  |
| グレーチング蓋 | T-25, T-14 |

# 舗装構成図(1)

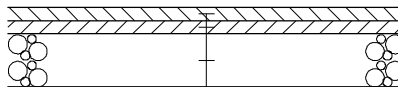
## 車道舗装

### アスファルト舗装 車道用



|    |                      |        |
|----|----------------------|--------|
| 表層 | : 再生密粒度アスコン (13)     | t= 5cm |
|    | プライムコート              |        |
| 路盤 | : 再生クラッシャーラン (RC-40) | t=15cm |

### アスファルト舗装 重車道用



|    |                      |        |
|----|----------------------|--------|
| 表層 | : 再生密粒度アスコン (20)     | t= 5cm |
|    | タックコート               |        |
| 基層 | : 再生粗粒度アスコン (20)     | t= 5cm |
|    | プライムコート              |        |
| 路盤 | : 再生クラッシャーラン (RC-40) | t=20cm |

## 歩道舗装

### アスファルト舗装



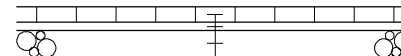
|    |                      |        |
|----|----------------------|--------|
| 表層 | : 再生密粒度アスコン (13)     | t= 3cm |
|    | プライムコート              |        |
| 路盤 | : 再生クラッシャーラン (RC-40) | t=10cm |

### 透水性アスファルト舗装



|       |                      |        |
|-------|----------------------|--------|
| 表層    | : 透水性アスコン            | t= 4cm |
| 路盤    | : 再生クラッシャーラン (RC-40) | t=10cm |
| フィラー層 | : 砂                  | t= 5cm |

### インターロックブロック舗装 平板ブロック舗装



|    |                      |        |
|----|----------------------|--------|
| 表層 | : J'097              | t= 6cm |
|    | プライムコート              | t= 3cm |
| 路盤 | : 再生クラッシャーラン (RC-40) | t=10cm |

|               |          |          |
|---------------|----------|----------|
| Nb. 8-1       | 図名<br>面称 | 舗装構成図(1) |
| 岡崎市土木建設部道路維持課 |          |          |

# 舗装構成図 (2)

## 乗入舗装

### アスファルト舗装

小型車



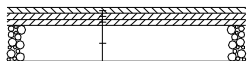
|         |                      |       |
|---------|----------------------|-------|
| 表層      | : 再生密粒度アスコン (13)     | t=5m  |
| プライムコート |                      |       |
| 路盤      | : 再生クラッシャーラン (RC-40) | t=25m |

普通車



|         |                      |       |
|---------|----------------------|-------|
| 表層      | : 再生密粒度アスコン (20)     | t=5m  |
| タックコート  |                      |       |
| 基層      | : 再生粗粒度アスコン (20)     | t=5m  |
| プライムコート |                      |       |
| 路盤      | : 再生クラッシャーラン (RC-40) | t=25m |

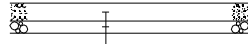
重車両



|         |                      |       |
|---------|----------------------|-------|
| 表層      | : 再生密粒度アスコン (20)     | t=5m  |
| タックコート  |                      |       |
| 中間層     | : 再生粗粒度アスコン (20)     | t=5m  |
| タックコート  |                      |       |
| 基層      | : 再生粗粒度アスコン (20)     | t=5m  |
| プライムコート |                      |       |
| 路盤      | : 再生クラッシャーラン (RC-40) | t=30m |

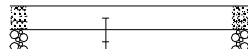
### セメントコンクリート舗装

小型車



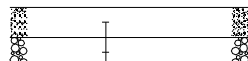
|    |                      |       |
|----|----------------------|-------|
| 表層 | : セメントコンクリート         | t=15m |
| 路盤 | : 再生クラッシャーラン (RC-40) | t=10m |

普通車



|    |                      |       |
|----|----------------------|-------|
| 表層 | : セメントコンクリート         | t=20m |
| 路盤 | : 再生クラッシャーラン (RC-40) | t=20m |

重車両



|    |                      |       |
|----|----------------------|-------|
| 表層 | : セメントコンクリート         | t=25m |
| 路盤 | : 再生クラッシャーラン (RC-40) | t=25m |

### インターロッキングブロック舗装 平板ブロック舗装

小型車



|      |                      |       |
|------|----------------------|-------|
| 表層   | : ブロック               | t=8m  |
|      | : サドクッション            | t=2m  |
| 上層路盤 | : 約度調整砕石 (M-25)      | t=10m |
| 下層路盤 | : 再生クラッシャーラン (RC-40) | t=10m |

普通車



|      |                      |       |
|------|----------------------|-------|
| 表層   | : ブロック               | t=8m  |
|      | : サドクッション            | t=2m  |
| 上層路盤 | : 遊青安定処理             | t=8m  |
| 下層路盤 | : 再生クラッシャーラン (RC-40) | t=10m |

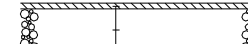
重車両



|      |                      |       |
|------|----------------------|-------|
| 表層   | : ブロック               | t=8m  |
|      | : サドクッション            | t=2m  |
| 上層路盤 | : 遊青安定処理             | t=10m |
| 下層路盤 | : 再生クラッシャーラン (RC-40) | t=20m |

### 透水性アスファルト舗装

小型車

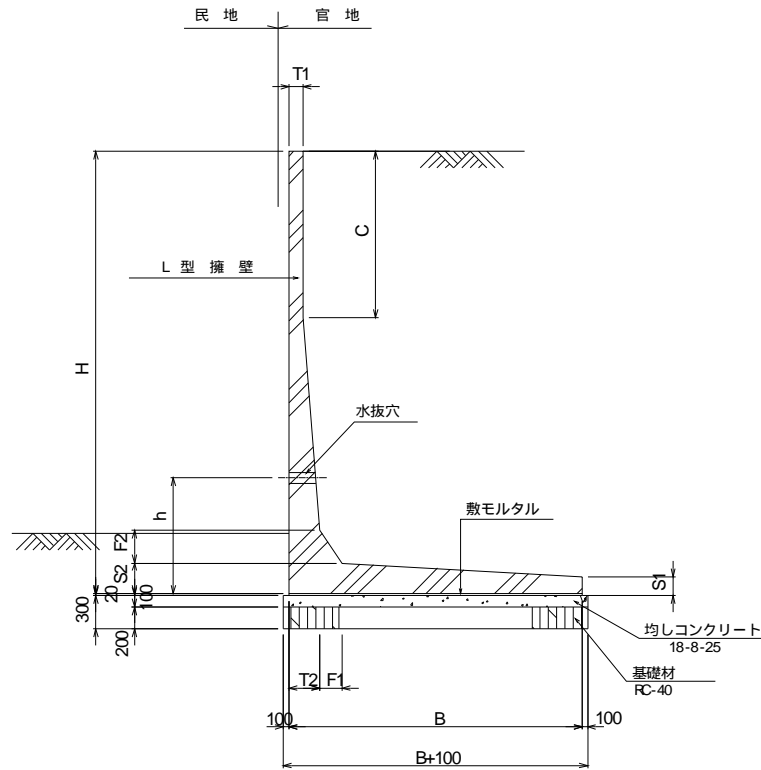


|       |                      |       |
|-------|----------------------|-------|
| 表層    | : 透水性アスコン            | t=5m  |
| 路盤    | : 再生クラッシャーラン (RC-40) | t=35m |
| フィラー層 | : 砂                  | t=5m  |

|     |                           |
|-----|---------------------------|
| 小型車 | 乗用車・小型貨物自動車               |
| 普通車 | 普通貨物自動車用 6.5 t 積以下        |
| 重車両 | 大型・中型貨物自動車用 6.5 t 積を超えるもの |

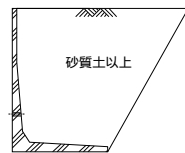
# プレキャストL型擁壁工構造図

## 道路用L型擁壁工標準断面図



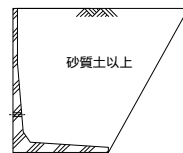
基礎地盤がRC-40相当の地盤の場合は、基礎材を省略することができる。  
RC-40相当の地盤と判断できる目安は、支持力が200kN/m以上確保できる場合とする。

Aの使用条件



基礎地盤 砂質土以上

Bの使用条件



基礎地盤 粘性土

## 土質条件

A 埋戻し土及び基礎地盤ともに、砂質土以上とする。

B 埋戻し土は砂質土以上、基礎地盤は粘性土とする。

砂質土 土の単位体積重量は $W=1.9t/m^3$ 、内部摩擦角  $\phi=30^\circ$

粘性土 土の単位体積重量は $W=1.8t/m^3$ 、内部摩擦角  $\phi=25^\circ$

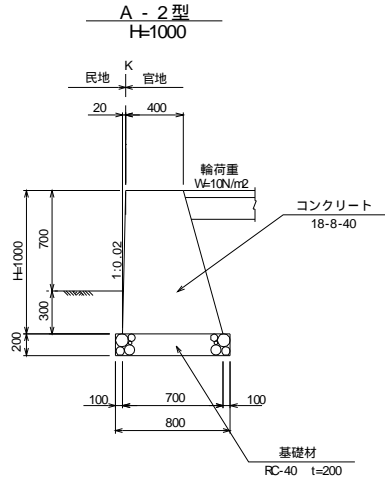
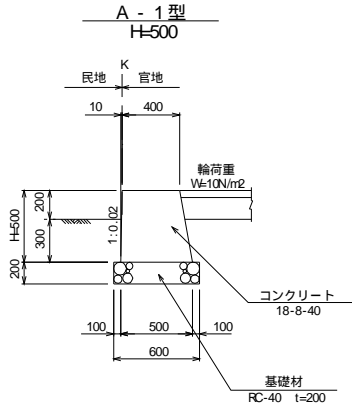
寸法表 (A)

| H 公称長さ    | 寸法 (単位mm) |     |     |     |     |     |     |      |      |        |
|-----------|-----------|-----|-----|-----|-----|-----|-----|------|------|--------|
|           | B         | T1  | T2  | S1  | S2  | F1  | F2  | C    | h    | 水抜穴    |
| 500x2000  | 700       | 80  | 80  | 50  | 80  | 100 | 100 | 500  | 300  | 55n=1  |
| 600x2000  |           |     |     |     |     |     |     |      |      |        |
| 700x2000  |           |     |     |     |     |     |     |      |      |        |
| 800x2000  |           |     |     |     |     |     |     |      |      |        |
| 900x2000  | 800       | 80  | 80  | 50  | 80  | 100 | 100 | 500  | 400  | 55n=2  |
| 1000x2000 |           |     |     |     |     |     |     |      |      |        |
| 1100x2000 |           |     |     |     |     |     |     |      |      |        |
| 1200x2000 |           |     |     |     |     |     |     |      |      |        |
| 1250x2000 | 1000      | 80  | 100 | 60  | 100 | 120 | 120 | 500  | 550  | 55n=2  |
| 1300x2000 |           |     |     |     |     |     |     |      |      |        |
| 1400x2000 |           |     |     |     |     |     |     |      |      |        |
| 1500x2000 |           |     |     |     |     |     |     |      |      |        |
| 1600x2000 | 1250      | 100 | 130 | 70  | 120 | 120 | 120 | 500  | 600  | 55n=2  |
| 1700x2000 |           |     |     |     |     |     |     |      |      |        |
| 1750x2000 |           |     |     |     |     |     |     |      |      |        |
| 1800x2000 |           |     |     |     |     |     |     |      |      |        |
| 1800x2000 | 1350      | 100 | 150 | 100 | 150 | 150 | 150 | 500  | 700  | 75n=2  |
| 1900x2000 |           |     |     |     |     |     |     |      |      |        |
| 2000x2000 |           |     |     |     |     |     |     |      |      |        |
| 2250x2000 |           |     |     |     |     |     |     |      |      |        |
| 2500x2000 | 1750      | 100 | 160 | 180 | 180 | 200 | 200 | 500  | 750  | 75n=2  |
| 2750x2000 |           |     |     |     |     |     |     |      |      |        |
| 3000x2000 |           |     |     |     |     |     |     |      |      |        |
| 3500x2000 |           |     |     |     |     |     |     |      |      |        |
| 4000x2000 | 2650      | 130 | 280 | 150 | 280 | 280 | 300 | 1500 | 1000 | 100n=2 |
| 2000x2000 |           |     |     |     |     |     |     |      |      |        |
| 2250x2000 |           |     |     |     |     |     |     |      |      |        |
| 2500x2000 |           |     |     |     |     |     |     |      |      |        |

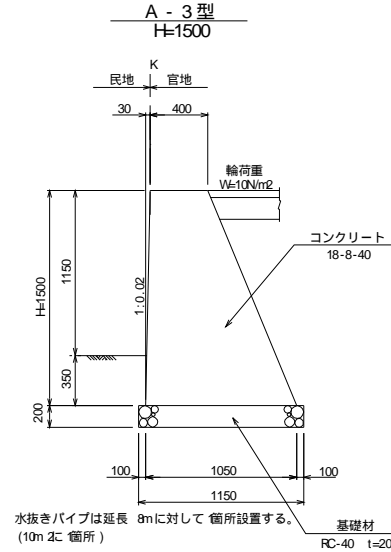
寸法表 (B)

| H 公称長さ    | 寸法 (単位mm) |     |     |     |     |     |     |      |      |        |
|-----------|-----------|-----|-----|-----|-----|-----|-----|------|------|--------|
|           | B         | T1  | T2  | S1  | S2  | F1  | F2  | C    | h    | 水抜穴    |
| 500x2000  | 750       | 80  | 80  | 50  | 80  | 100 | 100 | 500  | 300  | 55n=1  |
| 600x2000  |           |     |     |     |     |     |     |      |      |        |
| 700x2000  |           |     |     |     |     |     |     |      |      |        |
| 800x2000  |           |     |     |     |     |     |     |      |      |        |
| 900x2000  | 850       | 80  | 80  | 50  | 80  | 100 | 100 | 500  | 400  | 55n=2  |
| 1000x2000 |           |     |     |     |     |     |     |      |      |        |
| 1100x2000 |           |     |     |     |     |     |     |      |      |        |
| 1200x2000 |           |     |     |     |     |     |     |      |      |        |
| 1250x2000 | 1050      | 80  | 100 | 60  | 100 | 120 | 120 | 500  | 550  | 55n=2  |
| 1300x2000 |           |     |     |     |     |     |     |      |      |        |
| 1400x2000 |           |     |     |     |     |     |     |      |      |        |
| 1500x2000 |           |     |     |     |     |     |     |      |      |        |
| 1600x2000 | 1250      | 100 | 130 | 70  | 120 | 120 | 120 | 500  | 600  | 55n=2  |
| 1700x2000 |           |     |     |     |     |     |     |      |      |        |
| 1750x2000 |           |     |     |     |     |     |     |      |      |        |
| 1800x2000 |           |     |     |     |     |     |     |      |      |        |
| 1800x2000 | 1400      | 100 | 150 | 100 | 150 | 150 | 150 | 500  | 650  | 75n=2  |
| 1900x2000 |           |     |     |     |     |     |     |      |      |        |
| 2000x2000 |           |     |     |     |     |     |     |      |      |        |
| 2250x2000 |           |     |     |     |     |     |     |      |      |        |
| 2500x2000 | 1750      | 100 | 160 | 180 | 180 | 200 | 200 | 500  | 750  | 75n=2  |
| 2750x2000 |           |     |     |     |     |     |     |      |      |        |
| 3000x2000 |           |     |     |     |     |     |     |      |      |        |
| 3500x2000 |           |     |     |     |     |     |     |      |      |        |
| 4000x2000 | 2650      | 130 | 280 | 150 | 280 | 280 | 300 | 1500 | 1000 | 100n=2 |
| 2000x2000 |           |     |     |     |     |     |     |      |      |        |
| 2250x2000 |           |     |     |     |     |     |     |      |      |        |
| 2500x2000 |           |     |     |     |     |     |     |      |      |        |

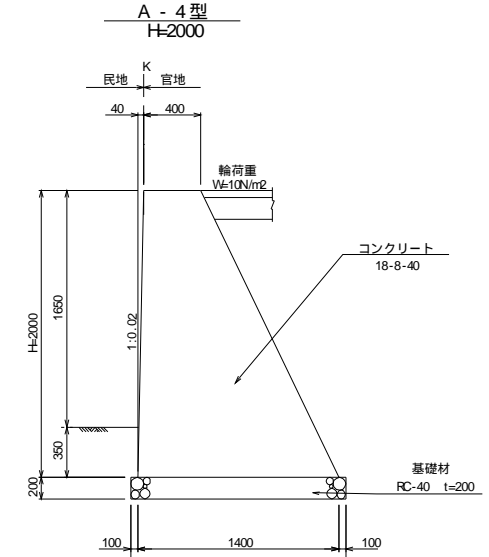
# 重力式擁壁工構造図



水抜きパイプは延長 14m に対して 箇所設置する。  
(10m 2c 箇所)



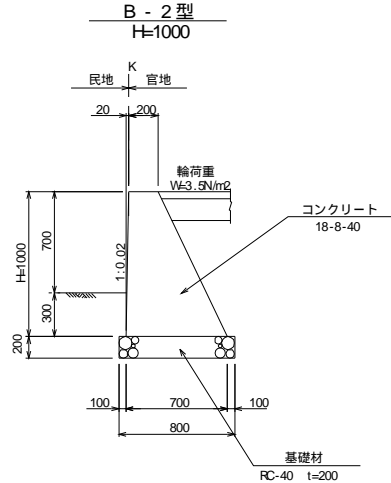
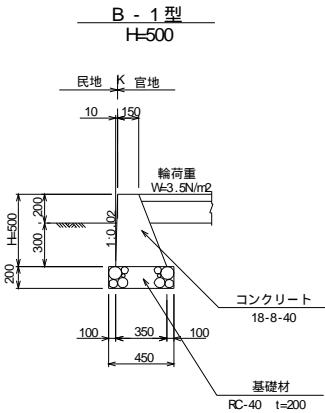
水抜きパイプは延長 8m に対して 箇所設置する。  
(10m 2c 箇所)



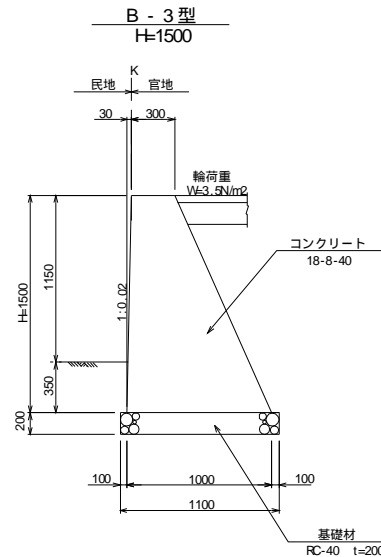
水抜きパイプは延長 6m に対して 箇所設置する。  
(10m 2c 箇所)

基礎地盤が RC-40 相当の地盤の場合は、基礎材を省略することができる。  
RC-40 相当の地盤と判断できる目安は、支持力が 200kN/m 以上確保できる場合とする。

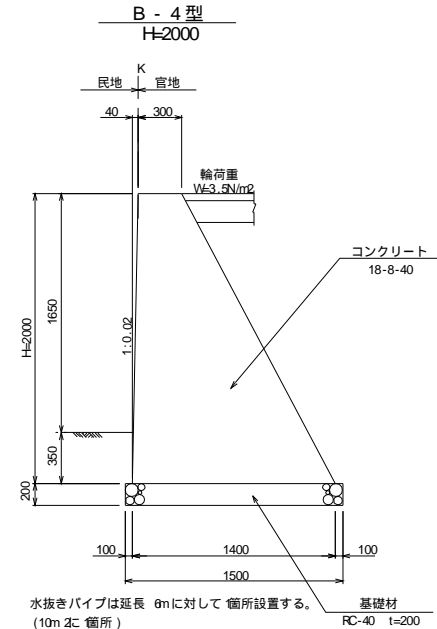
## 小型重力式擁壁工構造図



水抜きパイプは延長 14m に対して 箇所設置する。  
(10m 2c 箇所)



水抜きパイプは延長 8m に対して 箇所設置する。  
(10m 2c 箇所)



水抜きパイプは延長 6m に対して 箇所設置する。  
(10m 2c 箇所)

### 重力式擁壁設計条件

|        |       |
|--------|-------|
| 裏込土の種類 | C2    |
| 滑動摩擦係数 | 0.6   |
| 滑動安全率  | 1.5   |
| 設計延長   | 10.0m |

- ・ 膨張目地は 10m 間隔に設置する。
- ・ 収縮目地は 5m 間隔に設置する。

基礎地盤が RC-40 相当の地盤の場合は、基礎材を省略することができる。  
RC-40 相当の地盤と判断できる目安は、支持力が 200kN/m 以上確保できる場合とする。

|               |          |           |
|---------------|----------|-----------|
| Nb.10         | 図名<br>面称 | 重力式擁壁工構造図 |
| 岡崎市土木建設部道路維持課 |          |           |